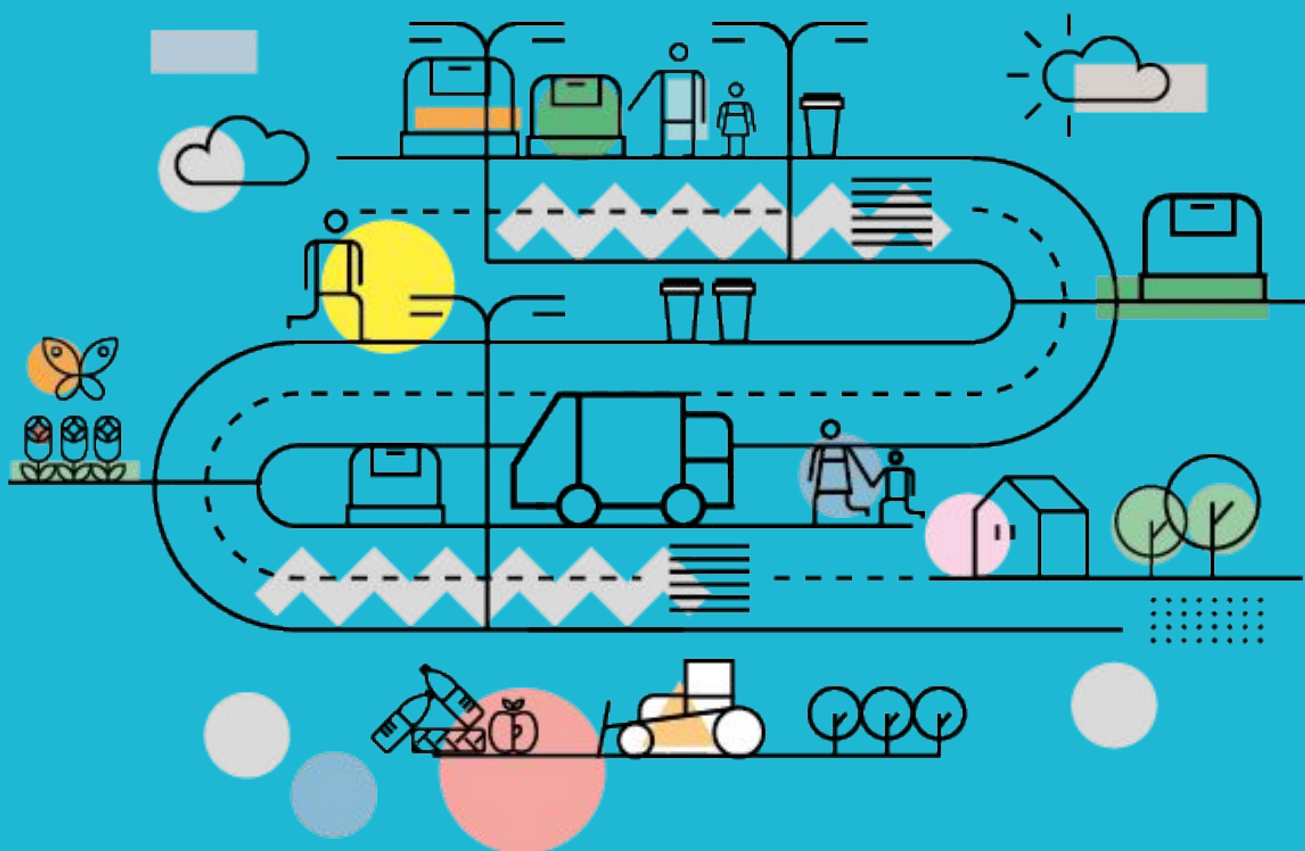


## Hacia un Montevideo ambientalmente sostenible



# ***Alcanzar un Montevideo ambientalmente sostenible***

Este es el objetivo macro en el que trabajan todas las áreas del Departamento, que incluye, entre otras:

- División Limpieza
- División Saneamiento
- Servicio de Evaluación de la Calidad y Control Ambiental
- Equipo Técnico de Educación Ambiental
- Comisión Administradora de los Humedales del Santa Lucía

# ***Mejora de los procesos en el área Limpieza a través de la incorporación de tecnología***

- Instalación de cámaras para el control de basurales



- Informatización del sistema de recolección
- Instalación de chips en contenedores



# Promoción de la clasificación en origen

Materiales	
Papel y cartón	22,62%
Multilaminados	0,84%
Metales	2,06%
Plásticos	15,87%
Vidrio	5,73%
Textiles	2,55%
Materia orgánica	40,95%
Madera y poda	2,35%
Escombros	2,56%
Materiales compuestos, goma cuero y peligrosos	1,22%
Inertes	3,24%



## Acciones inmediatas:

- Plan piloto de clasificación en el Municipio B
- Revitalización de “Tu Envase Sirve”
- Fomento de la generación de compost en escuela e instituciones






## Contenedores para clasificación de residuos secos domiciliarios

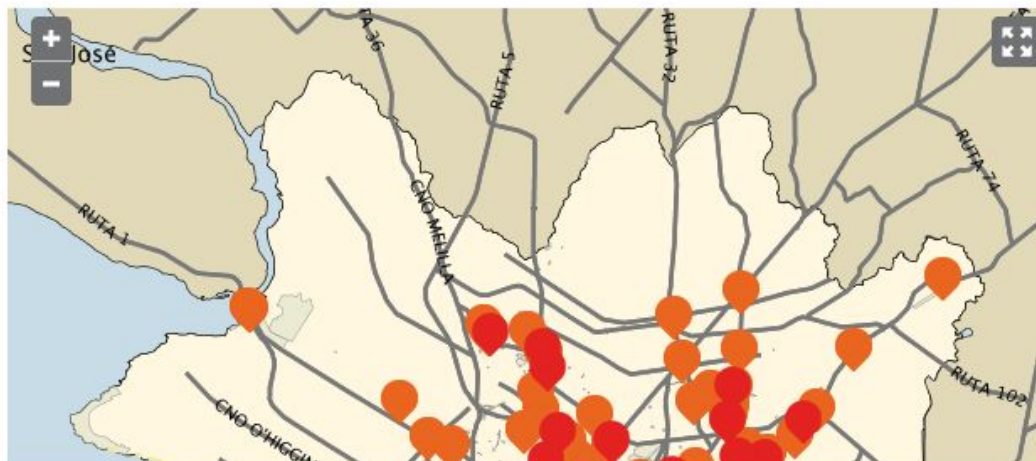
Consultá en este mapa interactivo la ubicación de los contenedores. Podés depositar todos los envases de plástico, vidrio, cartón, nylon, aluminio, etc.

### BUSCAR UBICACIÓN

**Mostrar**

### REFERENCIAS

-  **Todos los residuos secos**  
(plástico, papel, cartón, vidrio y metal)
-  **Pilas**



# Campañas de alto impacto





# ***Plan de Saneamiento Urbano V***

- Culminación del sistema de disposición final oeste



- Extensión de la red de saneamiento en Manga



# ***Mejoras en las mediciones de calidad del aire, el agua y los suelos, y en los controles a las industrias***





# Creación del Observatorio Ambiental de Montevideo

Bogotá.gov.co



Datos e indicadores para medir la calidad del ambiente en Bogotá



[SOBRE EL OBSERVATORIO](#)

[DOCUMENTOS E INVESTIGACIONES](#)

[EDUCACIÓN AMBIENTAL](#)

[DIRECTORIO DE ACTORES AMBIENTALES](#)

[MAPAS](#)



[INGRESA](#)

## Datos e indicadores

Buscar indicador



Por Recurso Natural



Por tema



Por localidad



Indicadores reglamentados



Índices sintéticos



Salud ambiental



Todos los indicadores

**MUCHAS GRACIAS**



**Intendencia  
de Montevideo**