

FORMATION NIVEAU EXPERT EN MODELISATION DES COUTS DES RESEAUX TELECOMS POUR LES REGIONS HIPSSA

Dakar

27 au 31 Mai 2013

Abdelmounaim EL HAFFAF

Alain SAWADOGO

Experts UIT



Session 4: Les Sept bonnes habitudes pour une modélisation efficace des coûts



Agenda

- Objectifs de la session
- Identification des habitudes
- Illustration des habitudes
- Se souvenir des habitudes
- Mise en oeuvre





Objectifs



Objectifs de la session

- Donner un aperçu des bonnes pratiques en matière de réglementation économique de modélisation
- Résumer les éléments clés pour la réussite du processus
- Donner des exemples illustrant comment tout élément manquant ou défectueux peut provoquer des perturbations
- Fournir un moyen utile pour se rappeler des 7 habitudes clés



Identification des habitudes



Les sept habitudes des gens très efficaces

- Titre d'un ouvrage best-seller de gestion de Stephen Covey, qui a donné naissance à beaucoup d'autres.
- Trois étapes clé de croissance à considérer:

Dépendance
(compter sur les autres)

Indépendance
(prendre ses propres décisions)

Interdépendance
(coopérer avec les autres)

Quelles sont les sept habitudes?

1. Soyez proactif
2. Commencer dans son esprit par la fin
3. Mettre les choses dans l'ordre
4. Pensez gagnant/gagnant
5. Cherchez d'abord à comprendre, ensuite à être compris
6. Faire preuve de synergie
7. Renouveler et améliorer continuellement ¹

Chacune de ces habitudes est pertinente à la tâche réglementaire de la construction des modèles de coûts de réseau

- 1. Covey calls this "sharpening the saw": "affûtage de la scie » en français



Application des sept habitudes à la modélisation des coûts (1)

1. Soyez proactif

- Le régulateur doit prendre l'initiative à entreprendre les premiers pas pour la modélisation effective des coûts

2. Commencer par la fin

- Le type de modèles à construire dépend principalement des services pour lesquels le contrôle des prix est basé sur les coûts.
- Déterminer la liste des services objet de la modélisation

3. Mettre les choses dans l'ordre

- Assurez-vous que vous avez un mandat légal d'utiliser un modèle de coûts avant de le construire.



Application des sept habitudes à la modélisation des coûts (2)

4. Penser gagnant/gagnant

- S'il n'y a pas «quelque chose pour tout le monde" vous allez probablement finir au tribunal

5. Cherchez d'abord à comprendre

- Si vous maîtrisez les mesures d'incitation et vous tenez compte des intérêts de chaque partie prenante vous serez en mesure de garder le contrôle du processus.

6. Faire preuve de synergie

- Profitez du processus de consultation pour résoudre les problèmes et trouver des solutions sans avoir recours aux tribunaux.

7. Renouveler et améliorer continuellement

- Cherchez à mettre à jour les modèles annuellement par de nouvelles données disponibles, et d'examiner l'ensemble du modèle tous les 3-5 ans..



Une autre façon de voir les 7 habitudes

1. Le régulateur devrait prendre l'initiative
2. Etablir un calendrier réaliste tout en tenant à le respecter
3. S'assurer qu'il y a un mandat clair dans la législation
4. Les hypothèses et inputs devraient être et justifiés
5. L'approche devra traiter séparément la méthodologie et la construction du modèle
6. Maintenir un processus de consultation publique
7. Appel à des consultants pour vous aider, mais pas pour de trop.



Illustration des habitudes



Brainstorm sur chacune de ses habitudes

1. *Le régulateur devrait prendre l'initiative*

- Pourquoi c'est important?
- Qu'est-ce qui pourrait arriver si cette habitude a été ignoré?
- Avez-vous une expérience qui illustre cette situation?



1. Le régulateur doit prendre l'initiative

Pourquoi c'est important et quant est il si cette habitude est ignorée?

- Termination is a “zero sum game”: at least one operator (and often more) will be unhappy with a commercially negotiated outcome

Exemple illustratif

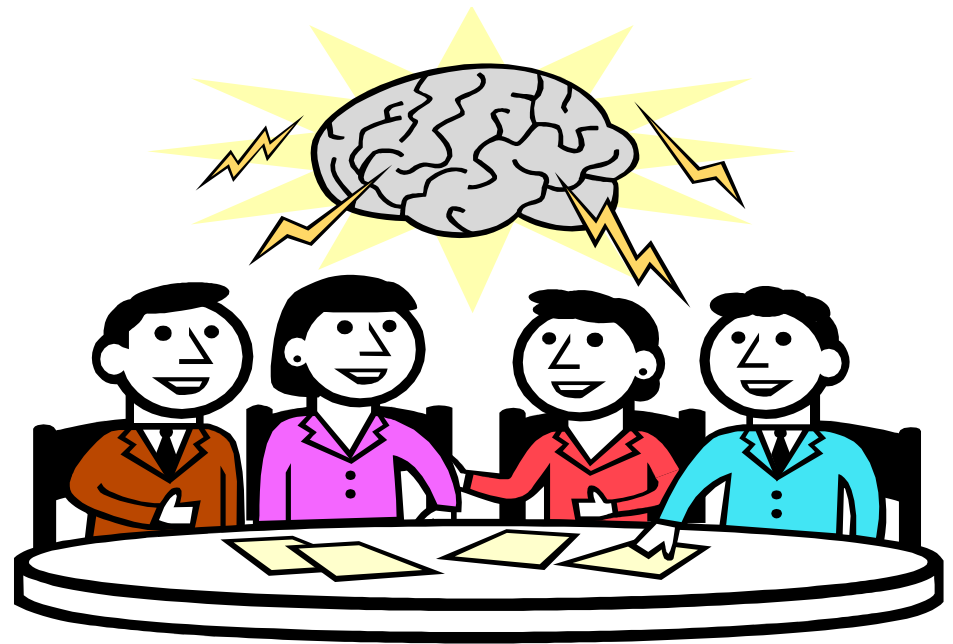
- En Nouvelle-Zélande la concurrence a été introduite sans recours au régulateur, de sorte que tous les différends ont fini devant les tribunaux. Lorsqu'un régulateur a été introduit, il a pris le contrôle du processus.



Brainstorm sur chacune de ses habitudes

2. Etablir un calendrier réaliste tout en tenant à le respecter

- Pourquoi c'est important?
- Qu'est-ce qui pourrait arriver si cette habitude a été ignoré?
- Avez-vous une expérience qui illustre cette situation?



2. Etablir un calendrier réaliste tout en tenant à le respecter

Pourquoi c'est important et quant est il si cette habitude est ignorée?

- Au moins un opérateur (et souvent plus) va chercher à retarder le processus

Exemples illustratifs

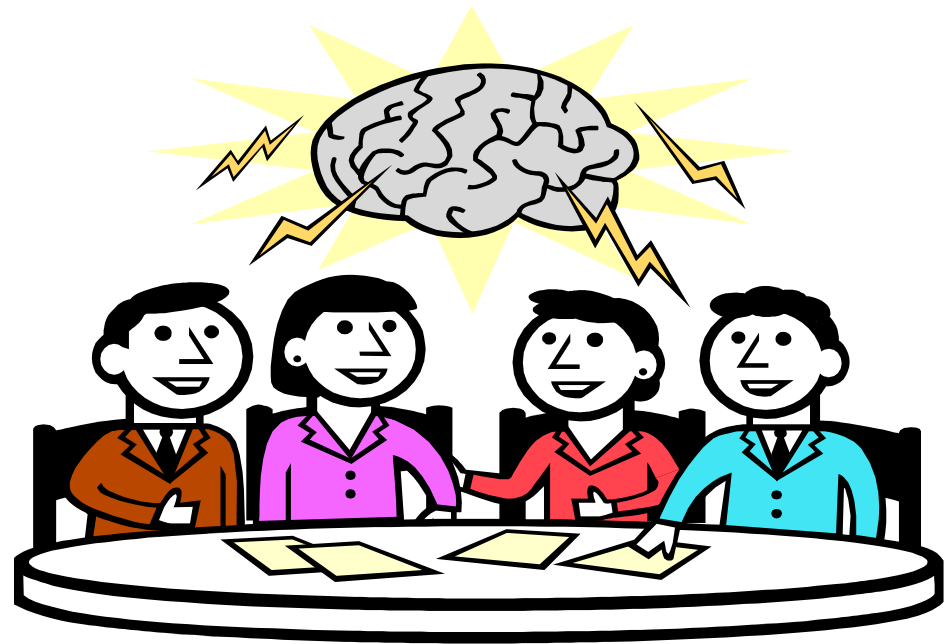
- En Pakistan, les consultants ont eu seulement 04 mois pour construire 8 modèles de coût
- En Jordanie, le régulateur a toléré des délais qui ont retardé le processus d'un an



Brainstorm chacune de ces 7 habitudes

3. S'assurer qu'il y a un mandat clair dans la législation

- Pourquoi c'est important?
- Qu'est-ce qui pourrait arriver si cette habitude a été ignoré?
- Avez-vous une expérience qui illustre cette situation?



3. S'assurer qu'il y a un mandat clair dans la législation

Pourquoi c'est important et quant est il si cette habitude est ignorée?

- Sans une assise juridique pour l'utilisation d'un modèle de coûts, les décisions du régulateur seront contestées devant les tribunaux (et le régulateur sera très probablement perdant)

Exemples illustratifs

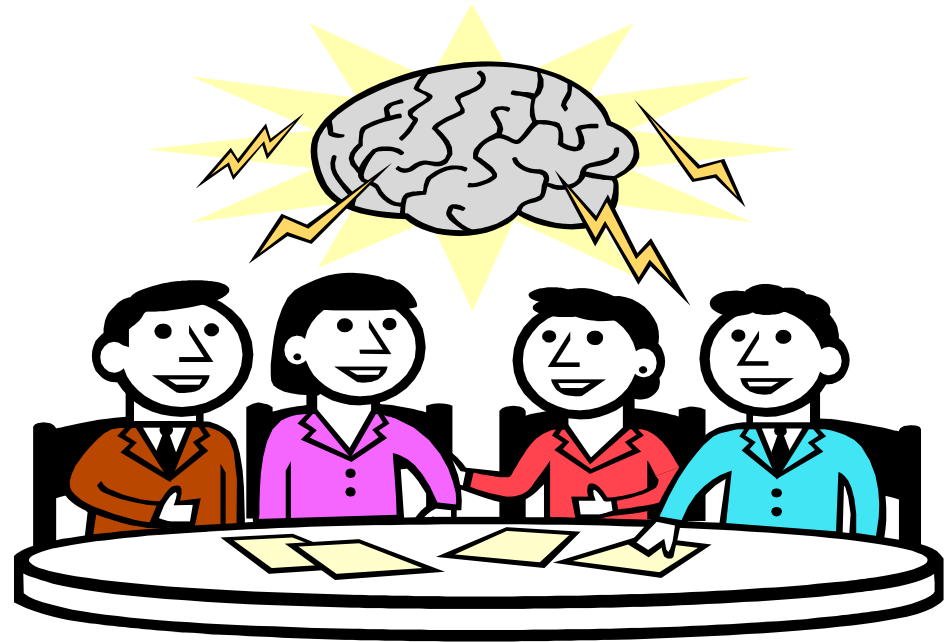
- En Arabie Saoudite, Les modèles CMILT ont été inutilisés pendant plusieurs années, car la justification légale pour leur usage était contestée.



Brainstorm chacune de ses 7 habitudes

4. Les hypothèses et inputs devraient être et justifiés

- Pourquoi c'est important?
- Qu'est-ce qui pourrait arriver si cette habitude a été ignoré?
- Avez-vous une expérience qui illustre cette situation?



4. Les hypothèses et inputs devraient être et justifiés

Pourquoi c'est important et quant est il si cette habitude est ignorée?

- Risque d'avoir un scénario "rubbish in, rubbish out"
- Toute faiblesse dans les hypothèses et les données sera exploitée par les opérateurs.

Exemples illustratifs

- Dans les îles Caïmans, un opérateur nouveau entrant a contesté les hypothèses de modélisation d'un opérateur concurrent de sorte que les prix ont varié de plus de 100%.

Brainstorm chacune de ses 7 habitudes

5. L'approche devra traiter séparément la méthodologie et la construction du modèle

- Pourquoi c'est important?
- Qu'est-ce qui pourrait arriver si cette habitude a été ignoré?
- Avez-vous une expérience qui illustre cette situation?



5. L'approche devra traiter séparément la méthodologie et la construction du modèle

Pourquoi c'est important et quant est il si cette habitude est ignorée?

- Builds consensus before commercial impacts are so obvious and arguments inevitable

Exemples illustratifs

- In Barbados the regulator has established Guidelines and instructed the incumbent to develop model specifications to meet the guidelines before building the model.



Brainstorm chacune de ses 7 habitudes

6. *Maintenir un processus de consultation publique*

- Pourquoi c'est important?
- Qu'est-ce qui pourrait arriver si cette habitude a été ignoré?
- Avez-vous une expérience qui illustre cette situation?



6. Maintenir un processus de consultation publique

Pourquoi c'est important et quant est il si cette habitude est ignorée?

- Il est difficile pour les opérateurs de contester l'approche et les hypothèses considérées par le régulateur s'ils ont refusé auparavant la possibilité de les commenter.

Exemples illustratifs

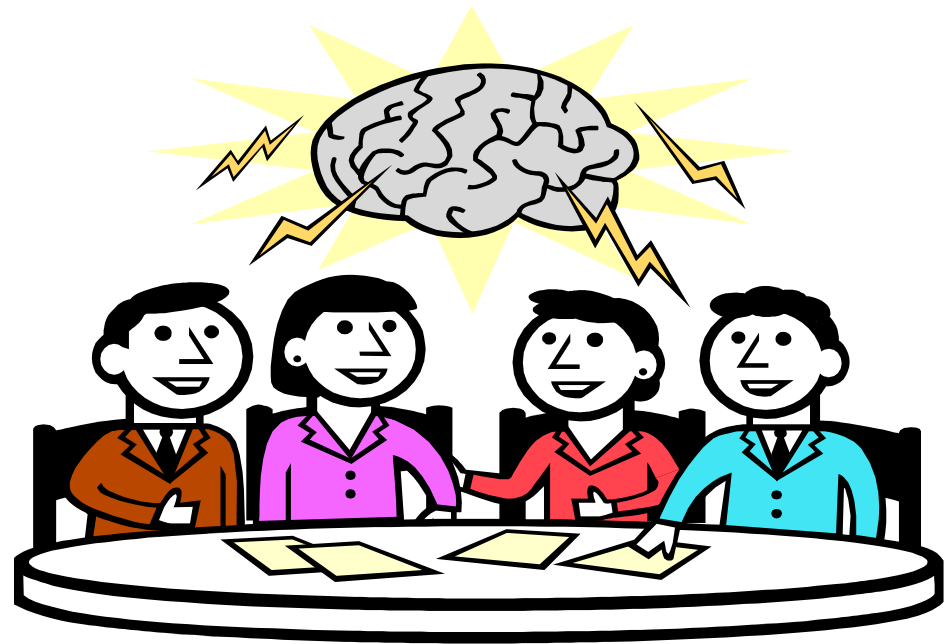
- En Libéria, les opérateurs ont accepté les résultats du modèle établi par le régulateur puisqu'ils étaient très retenus avant à fournir les données ou commenter les hypothèses.



Brainstorm chacune de ses 7 habitudes

7. *Faire bon usage à l'appel aux consultants*

- Pourquoi c'est important?
- Qu'est-ce qui pourrait arriver si cette habitude a été ignoré?
- Avez-vous une expérience qui illustre cette situation?



7. Faire bon usage à l'appel aux consultants

Pourquoi c'est important et quant est il si cette habitude est ignorée?

- Les consultants peuvent avoir des compétences pour aider le régulateur et parfois ce dernier aura tendance à oublier ces tâches

Exemples illustratifs

- En Bulgarie, le personnel de l'organisme de régulation a participé à l'élaboration des modèles par les consultants et a été invité à expliquer et mettre à jour les résultats pour la Commission Européenne



Se souvenir des habitudes



Une autre façon de voir les 7 habitudes

1. Le régulateur devrait prendre l'**initiative**
2. Etablir un **calendrier** réaliste tout en tenant à le respecter
3. S'assurer qu'il y a un mandat clair dans la **législation**
4. Les **hypothèses** et inputs devraient être justifiés
5. L'**approche** devra traiter séparément la méthodologie et la construction du modèle
6. Maintenir un **processus** de consultation publique
7. Appel à des **consultants** pour vous aider, mais pas pour de trop.



Spot the key words

Initiative

Time-plan

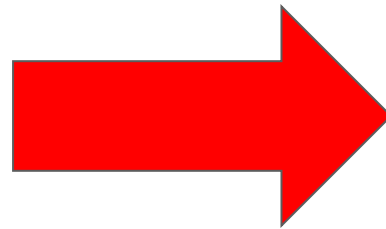
Legislation

Assumptions

Approach

Process

Consultants



Consultants

Approach

Process

Initiative

Time-plan

Assumptions

Legislation



Remember:
CAPITAL cost modelling is
effective cost modelling

