

Support for the Harmonization of ICT Policies in Sub-Saharan Africa (HIPSSA)

SESSÃO DE FORMAÇÃO EM MODELOS DE CUSTEIO DE REDES DE TELECOMUNICAÇÕES



Sessão 11: O processo regulatório da contabilidade e modelização de custos – quais as implicações e como deve ser abordada?



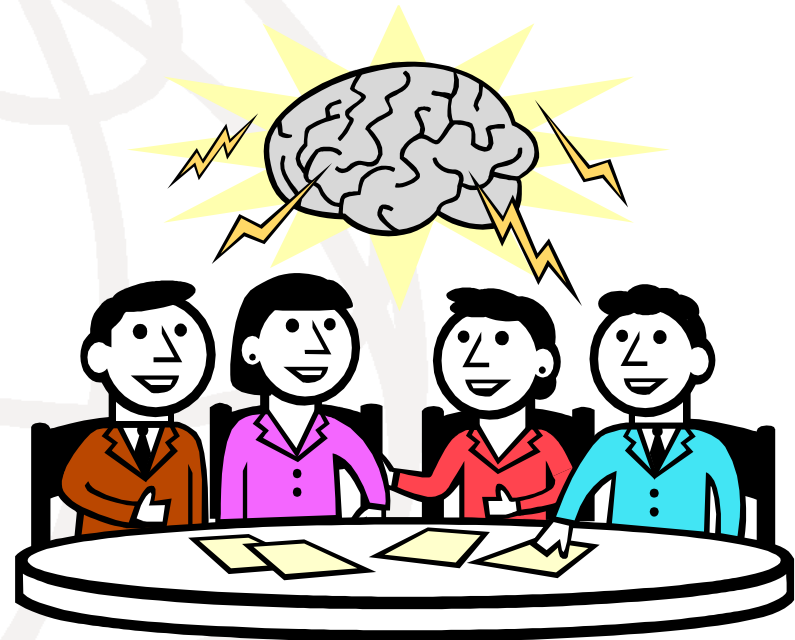
Agenda

Objectivos para esta sessão



Quais são as etapas chave da regulação baseada em custos?

Discutir no seio dos vossos grupos quais são as etapas chave que são necessárias para assegurar o sucesso da contabilidade e modelização de custos.



Etapas na modelização de custos – seis das mais importantes

Base legal

Metodologia

Obtenção de dados

Consulta

Prazos

Confidencialidade

Identificar a relação com os 7 hábitos descritos na sessão 4!

Base legal

- Antes de qualquer acção assegurar que existe suficiente base legal.
- Verificar que:
 - Em que medida existem constrangimentos à metodologia de custeio
 - Que operadores/serviços podem ser alvo de regulação
 - Que acções à priori têm que ser realizadas (e.g. posição dominante; falha de acordos comerciais).
- Idealmente a lei oferece:
 - Justificação directa de TTM baseadas nos custos, mas para outros serviços pode ser necessária uma análise de mercado
 - Directivas claras para processos chave tais como consultas públicas e confidencialidade de dados

Metodologia

- É pouco provável que o enquadramento legal por si só seja suficiente para estabelecer preços baseados em custos.
- Um regulamento separado dedicado á metodologia de custeio é útil para estabelecer como funciona na prática o suporte legal
- A metodologia deve cobrir os aspectos chave apresentados nas sessões 5 e 7:
 - Standard de custo FAC, LRIC, LRIC puro etc.
 - Ascendente, Descendente, Hibrido ou benchmark?
- Consultar e decidir sobre a metodologia antes de começar a elaborar o modelo.

Obtenção de dados

- Fontes adequadas de dados dependem do tipo de modelo a elaborar.
- Modelos descendentes são melhor elaborados por operadores sendo necessário especificar a metodologia em maior detalhe e verificar os dados do modelo vs as contas auditadas.
 - Obter a confirmação dos auditores sobre as contas.
- Modelos ascendentes podem ser elaborados pelo regulador (ou os seus consultores) mas necessitam de dados dos operadores para serem eficazes.

Fontes de dados para modelos ascendentes

	Melhor fonte	Alternativas
Cobertura e assinantes	Operador	Outros operadores com ajuste da quota de mercado
Tráfego	Operador	Outros operadores com ajuste da quota de mercado
Desenho da rede	Operador	Benchmarks
Custos unitários de equipamento	Fornecedores	Dados do operador ou benchmarks
Custos operacionais	Benchmarks operador eficiente	Cross-check com dados do operador
Mark-up (custos comuns)	Benchmarks operador eficiente	Cross-check com dados do operador

Consulta

- Os diversos intervenientes (os regulados e os que pagam preços regulados) merecem participar no processo regulatório.
- A melhor forma de o conseguir é através de um processo de consulta pública.
- Podem realizar-se até 4 consultas separadas:
 - Acordar a metodologia
 - Solicitar dados
 - Analisar o modelo e resultados
 - Permitir comentários sobre a proposta de preços.
- Um relatório sobre a consulta deve indicar quem disse o quê e incluir as respostas e propostas de acção.

Prazos

- Sem uma gestão de projecto rigorosa, a modelização de custos pode sofrer atrasos significativos.
 - É sempre do interesse de alguns intervenientes atrasar o processo e sempre encontram formas de o fazer
- É importante:
 - Estabelecer datas limite
 - Incorporar alguma contingência
 - Ser realista
 - Publicitar o calendário
 - Obrigar o calendário (especialmente com intervenientes externos)
 - Manter a dinâmica do processo.

Confidencialidade

- É frequente os operadores tentarem perturbar o processo exigindo a confidencialidade dos dados.
- Sendo um pedido razoável os reguladores devem:
 - Não autorizar pedidos “encapotados” de confidencialidade – apenas pedidos justificados e específicos
 - Oferecer a maior transparência possível. Opções incluem:
 - Publicar modelos com dados médios: útil mas pode ser difícil preservar a confidencialidade
 - Publicar os modelos com dados falsos: permite verificar a integridade do modelo, mas não permite verificar os resultados
 - Publicar resultados e metodologia sem publicar o modelo.
- Não permitir que a confidencialidade atrase ou pare o processo.

Discussão em Grupo e apresentações



Analise e discuta em Grupos

- Reflectir sobre a situação no seu país de origem:
- Em que áreas da contabilidade e modelização de custos funciona melhor o regime em vigor e o que o torna eficaz?
- Em que áreas o regime é menos eficaz, e porquê? O que poderia ser feito para alterar a situação?
- Partilhe o que pensa com os outros elementos do grupo.

