

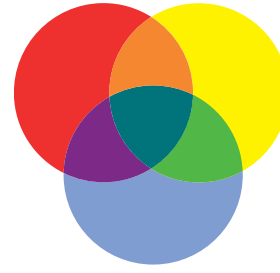
قابلية التشغيل البيئي والمطابقة

واليوم بفضل معايير تكنولوجيا المعلومات والاتصالات، يمكنك الاتصال بأي شخص في أي وقت وفي أي مكان.

والعديد من المعايير العالمية لتكنولوجيا المعلومات والاتصالات تنشأ في الاتحاد الدولي للاتصالات. وهذا الأمر يسهل اعتماد التكنولوجيات على أساس سلس وأكثر اقتصاداً، في جميع أنحاء العالم بما في ذلك البلدان النامية.

ينبغي أن تكون الأجهزة مطابقة للمعايير (المطابقة)، وينبغي أن تكون الأجهزة التي تصنعها شركات التصنيع المختلفة قادرة على التواصل بفعالية فيما بينها (قابلية التشغيل البيئي).

ويدعم الاتحاد من خلال أعمال المطابقة وقابلية التشغيل البيئي التي يضطلع بها، موردي الخدمات والمستعملين النهائيين في سبيل تحقيق أهداف الأعمال الخاصة بهم.



itu.int/C&I

خلفية

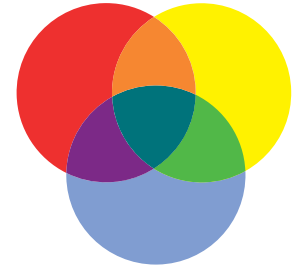
تكليف بموجب القرار 76 للجمعية العالمية لتقييس الاتصالات لعام 2008
itu.int/publ/T-RES-T.76-2008/en

وقرار المجلس في دورته لعام 2009
بتنفيذ خطوط العمل التالية:

1. وضع قاعدة بيانات رائدة لتقييم المطابقة
2. تنظيم أحداث بشأن قابلية التشغيل البيئي
3. بناء القدرات في مجال الموارد البشرية
4. المساعدة في إنشاء مرافق الاختبار في البلدان النامية
5. وضع خطة عمل للتنفيذ على المدى الطويل

itu.int/md/S09-CL-C-0028/en

اجتماع تشاوري، 2009
itu.int/ITU-T/worksem/wtsa-08/res76/200907/index.html



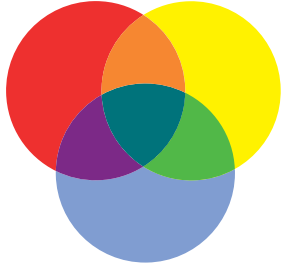
www.itu.int

الاتحاد الدولي للاتصالات هو وكالة متخصصة تابعة للأمم المتحدة. وتتمثل رسالته في تمكين النمو والتنمية المستدامة لشبكات الاتصالات والمعلومات، وتيسير النفاذ الشامل بحيث يتسنى لجميع الناس أينما كانوا المشاركة والاستفادة من مجتمع المعلومات الناشئ والاقتصاد العالمي.

والاتحاد الذي تأسس على أساس مبدأ التعاون الدولي بين الحكومات والقطاع الخاص، هو بمثابة محفل عالمي يمكن للحكومات ودوائر الصناعة أن تعمل من خلاله لتحقيق التوافق في الآراء بشأن مجموعة واسعة من القضايا التي تؤثر على الاتجاه المستقبلي لصناعة تكنولوجيا المعلومات والاتصالات التي تزداد أهميتها الحيوية.

وفضلاً عن الحكومات، يمثل أعضاء الاتحاد طائفة واسعة من دوائر صناعة تكنولوجيا المعلومات والاتصالات، من أكبر المصنعين والشركات في العالم إلى أطراف فاعلة جديدة مبتكرة صغيرة تعمل في مجالات جديدة.

إذا كنتم تهتمون بالانضمام إلى أعضاء الاتحاد، يمكنكم الحصول على مزيد من المعلومات في العنوان التالي: itu.int/members أو عن طريق البريد الإلكتروني: membership@itu.int

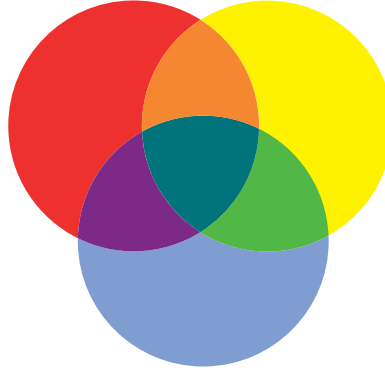


قابلية التشغيل البيئي

itu.int/interop

ينظم الاتحاد حالياً سلسلة من الأحداث المتعلقة بقابلية التشغيل البيئي، بعضها بالشراكة مع المنظمات المعنية بوضع المعايير والمنتديات واتحادات الشركات المعنية. وقد تشمل الأحداث المقبلة المتعلقة بقابلية التشغيل البيئي: التلفزيون القائم على بروتوكول الإنترنت (IPTV) توصيل المنازل بالشبكات؛ وخط المشترك الرقمي عالي السرعة جداً (VDSL2)؛ والشبكات البصرية المنفصلة ذات سعة الجيغابتات (GPON).

وإذا كنتم تهتمون بالاشتراك في تنظيم أحداث قابلية التشغيل البيئي أو إذا كانت لديكم أي تعليقات أو اقتراحات بشأن قابلية التشغيل البيئي، يرجى مراسلتنا في العنوان التالي:
interop@itu.int



بناء القدرات

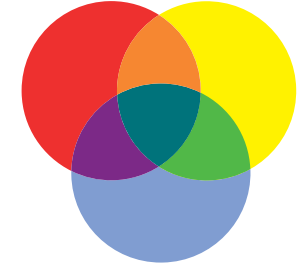
يقوم الاتحاد حالياً بإعداد برنامج للأحداث المتعلقة ببناء القدرات في مجال اختبارات المطابقة وقابلية التشغيل البيئي.

مراكز الاختبار

يقدم الاتحاد المساعدة في إنشاء مرافق الاختبار بالتعاون مع منظمات دولية وكيانات خاصة أخرى.

نشاط التنسيق المشترك بشأن اختبارات المطابقة وقابلية التشغيل البيئي (JCA-CIT)

itu.int/ITU-T/jca/cit



المطابقة

itu.int/conformity

يقوم الاتحاد الدولي للاتصالات بتطوير قاعدة بيانات رائدة لسرد وتسليط الضوء على المنتجات التي خضعت لاختبار المطابقة إزاء توصيات الاتحاد. ويمكن لأعضاء الاتحاد النفاذ الآن إلى قاعدة البيانات في العنوان التالي:
itu.int/conformity

ويمكن للمنظمات المعنية بوضع المعايير والمنتديات واتحادات الشركات - لا سيما تلك ذات مجال العمل المماثل والتي لها منتجات مطابقة لتوصيات قطاع تقييس الاتصالات التابع للاتحاد الدولي للاتصالات - أن تعرب عن اهتمامها بالربط بقاعدة البيانات في العنوان التالي:
conformity@itu.int

وإذا كانت لديكم أي تعليقات أو اقتراحات بشأن المطابقة، يرجى مراسلتنا في العنوان التالي:
conformity@itu.int