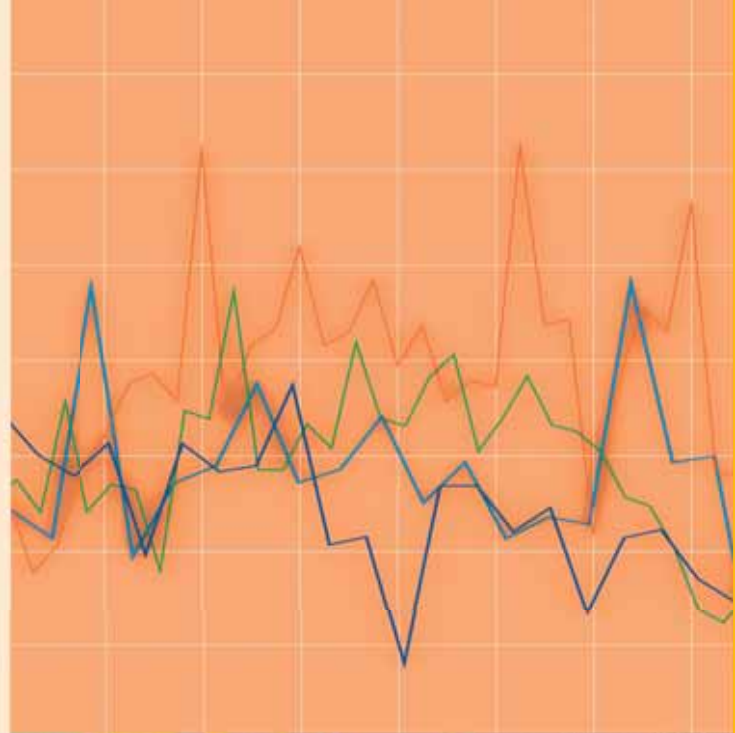


الاتحاد الدولي للاتصالات

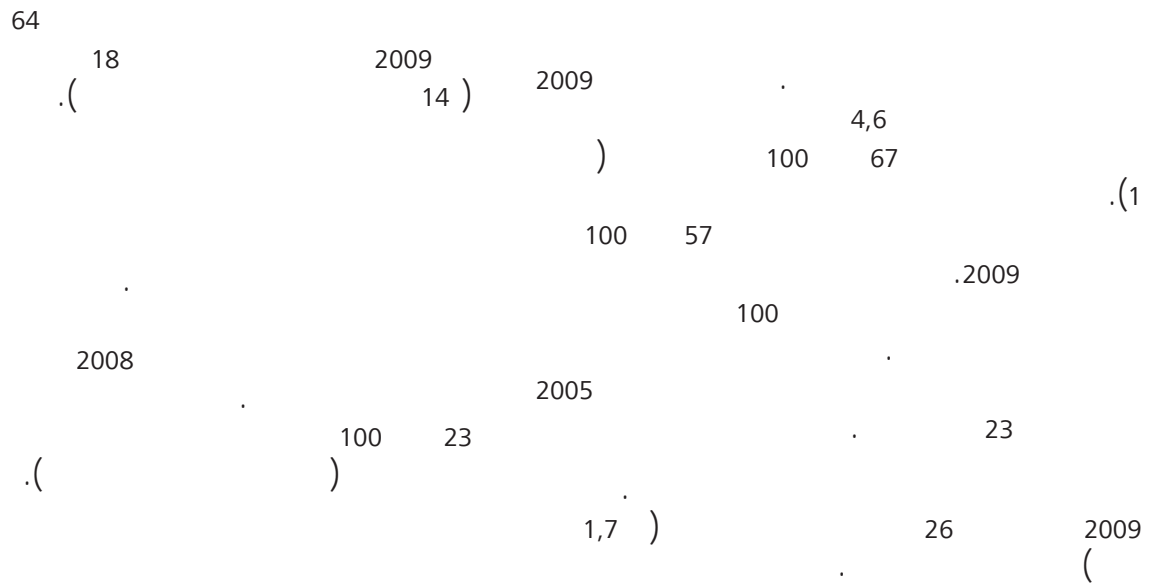


2010
(ITU-D)

© ITU 2010

Place des Nations
CH-1211 Geneva, Switzerland

2010

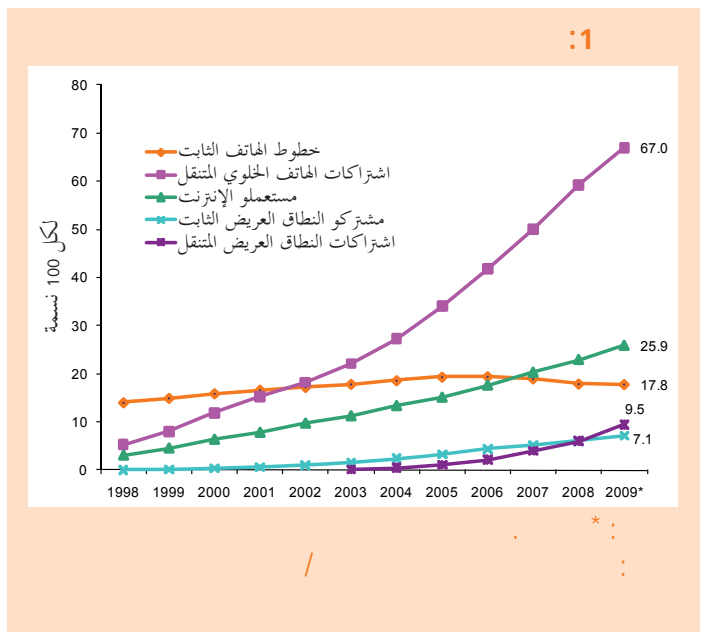


2008
2009

640
490
(IDI)

(IDI)

11



IDI 2007	2007	IDI 2008	2008		IDI 2007	2007	IDI 2008	2008
2,77	82	3,18	81		7,27	1	7,85	1
3,02	78	3,17	82		6,98	6	7,71	2
2,74	84	3,12	83		7,23	2	7,68	3
2,73	86	3,08	84		7,18	3	7,53	4
2,74	83	3,06	85		7,06	5	7,37	5
2,61	93	3,05	86		7,06	4	7,23	6
2,73	85	2,95	87		6,83	8	7,19	7
2,66	89	2,94	88		6,89	7	7,12	8
2,73	87	2,91	89		6,78	9	7,11	9
2,61	95	2,87	90		6,70	12	7,07	10
2,69	88	2,81	91		6,78	10	7,04	11
2,64	91	2,79	92		6,70	11	7,02	12
2,65	90	2,76	93		6,60	13	6,95	13
2,46	98	2,75	94		6,47	15	6,95	14
2,61	94	2,71	95		6,51	14	6,90	15
2,44	100	2,70	96		6,38	16	6,81	16
2,33	103	2,68	97		6,25	19	6,72	17
2,62	92	2,66	98		6,09	22	6,55	18
2,52	96	2,65	99		6,33	17	6,54	19
2,47	97	2,65	100		6,14	20	6,52	20
2,39	101	2,62	101		6,30	18	6,49	21
2,27	107	2,62	102		5,86	25	6,41	22
2,45	99	2,61	103		6,10	21	6,36	23
2,35	102	2,53	104		5,73	28	6,29	24
2,32	104	2,51	105		5,84	26	6,27	25
2,32	105	2,50	106		5,77	27	6,26	26
2,15	108	2,46	107		5,93	23	6,19	27
2,27	106	2,38	108		5,91	24	6,15	28
2,08	110	2,30	109		5,20	33	6,11	29
2,06	113	2,25	110		5,28	31	6,03	30
2,11	109	2,25	111		5,48	29	5,82	31
2,08	112	2,18	112		5,32	30	5,77	32
2,08	111	2,16	113		4,95	35	5,67	33
1,95	114	2,04	114		5,18	34	5,64	34
1,78	115	1,90	115		5,22	32	5,55	35
1,54	119	1,75	116		4,95	37	5,53	36
1,62	116	1,75	117		4,92	39	5,45	37
1,60	117	1,74	118		4,86	41	5,38	38
1,60	118	1,71	119		4,91	40	5,37	39
1,53	120	1,70	120		4,95	36	5,29	40
1,52	121	1,69	121		4,95	38	5,28	41
1,36	134	1,65	122		4,77	42	5,07	42
1,48	124	1,62	123		4,42	43	4,87	43
1,50	123	1,62	124		4,11	48	4,73	44
1,48	125	1,57	125		4,25	45	4,68	45
1,43	128	1,57	126		4,10	49	4,59	46
1,50	122	1,57	127		4,36	44	4,57	47
1,45	127	1,54	128		4,13	46	4,54	48
1,48	126	1,52	129		4,13	47	4,38	49
1,43	129	1,51	130		3,96	51	4,34	50
1,34	136	1,49	131		3,40	63	4,32	51
1,36	135	1,48	132		3,76	54	4,24	52
1,40	131	1,46	133		3,85	52	4,23	53
1,41	130	1,46	134		3,99	50	4,20	54
1,37	133	1,45	135		3,77	53	4,07	55
1,26	142	1,42	136		3,66	55	3,96	56
1,34	137	1,41	137		3,63	56	3,90	57
1,37	132	1,40	138		3,56	58	3,87	58
1,31	138	1,40	139		3,61	57	3,83	59
1,27	140	1,36	140		3,49	61	3,81	60
1,20	146	1,35	141		3,33	66	3,67	61
1,27	141	1,34	142		3,39	64	3,66	62
1,24	143	1,31	143		3,27	69	3,65	63
1,27	139	1,31	144		3,38	65	3,65	64
1,21	144	1,30	145		3,54	59	3,64	65
1,20	145	1,28	146		3,44	62	3,64	66
1,08	149	1,19	147		3,52	60	3,54	67
1,11	148	1,19	148		3,11	72	3,54	68
1,05	151	1,17	149		3,17	70	3,47	69
1,13	147	1,16	150		3,31	67	3,46	70
1,06	150	1,08	151	-	3,17	71	3,45	71
1,03	152	1,08	152		3,30	68	3,44	72
0,97	154	1,05	153		3,11	73	3,37	73
0,97	153	1,03	154		2,98	79	3,33	74
0,93	155	0,98	155		3,03	74	3,27	75
0,88	156	0,97	156	-	3,03	75	3,27	76
0,85	158	0,93	157		3,03	76	3,25	77
0,86	157	0,90	158		2,92	80	3,24	78
0,73	159	0,79	159		3,03	77	3,23	79
					2,87	81	3,22	80

2008 2007

2008 2007

(1)

)

(10 1
2007

7,85 7,07)

.2008

()
)

() 2008

.(

(IDI)

100

(GNI)

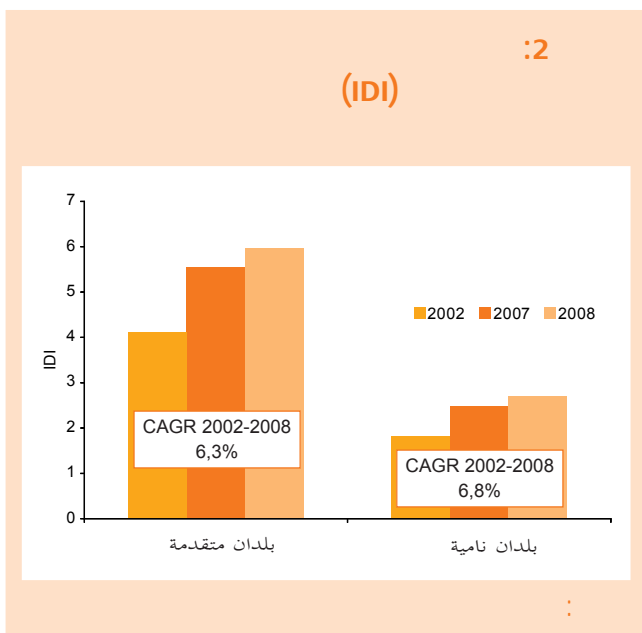
)

(

2008 2007

-

-



)

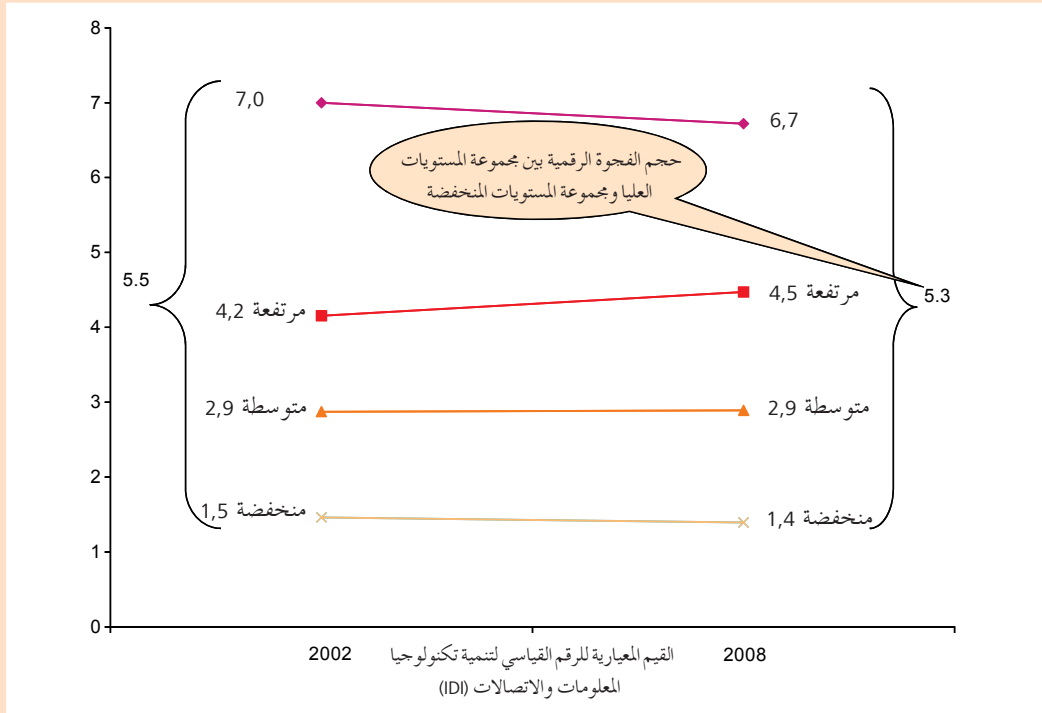
(

()

2008 2007

-

2008 2002



" "

" "

(IDI)

(IDI)

.2008

2002

2008

" "

) ()
 : 100
 11
) (66
 (7,85 2007
 . 72
 ()
 .()

2009 . : (ID))
 5,7
 (5,9 2009)
 .(122

2009 2008

() (42) .(2) 15
 20 25
 2009
 13
 :2009 2008
 64) (52) 67) (58) 81) () :
 .(4,6) (3) 2,7
 1,1
 17,7
 .(17,5) (

2008 ()	2008		2009		2008		2009		
	2008	2009	2008	2009	2008	2009	2008	2009	
360'35	0,86	0,30	0,24	0,09	0,78	0,30	0,63	0,23	1
420'31	0,96	0,49	0,10	0,03	0,43	0,27	0,50	0,26	2
760'34	0,81	0,58	0,15	0,14	0,26	0,27	0,41	0,33	3
420'38	1,75	0,60	0,30	0,24	0,35	0,27	0,80	0,37	4
890'84	0,70	0,59	0,22	0,18	0,49	0,42	0,47	0,40	5
580'47	0,39	0,50	0,40	0,39	0,45	0,32	0,41	0,40	6
130'59	0,66	0,59	0,13	0,13	0,62	0,50	0,47	0,41	7
070'87	0,90	0,70	0,15	0,12	0,59	0,41	0,55	0,41	8
390'45	0,83	0,63	0,57	0,44	0,77	0,64	0,72	0,57	9
070'40	1,26	1,00	0,31	0,25	0,54	0,48	0,70	0,58	10
730'41	0,60	0,71	0,59	0,51	1,00	0,53	0,73	0,58	11
120'48	1,00	0,97	0,37	0,33	0,51	0,46	0,62	0,59	12
330'65	0,65	0,60	0,71	0,62	0,58	0,58	0,65	0,60	13
940'50	0,84	0,84	0,44	0,35	0,59	0,62	0,62	0,60	14
260'46	1,71	0,94	0,68	0,18	0,81	0,71	1,07	0,61	15
700'24	N/A	0,33	N/A	0,67	N/A	0,83	N/A	0,61	16
150'50	1,00	0,87	0,46	0,71	0,82	0,66	0,76	0,75	17
330'44	0,90	0,78	0,65	0,56	1,07	0,91	0,87	0,75	18
530'21	1,24	1,41	0,89	0,68	0,39	0,29	0,84	0,79	19
440'42	1,18	1,23	0,31	0,27	0,89	0,92	0,79	0,81	20
590'49	0,95	0,88	0,47	0,51	1,05	1,06	0,82	0,82	21
950'23	2,03	2,03	0,21	0,21	0,25	0,20	0,83	0,82	22
060'6	1,83	1,24	0,97	0,46	1,00	0,80	1,27	0,84	23
240'35	0,92	0,98	0,61	0,62	0,98	0,96	0,84	0,86	24
350'40	0,92	0,77	0,88	1,04	0,92	0,77	0,91	0,86	25
390'17	1,66	1,82	0,40	0,46	0,29	0,33	0,78	0,87	26
380'5	N/A	1,62	N/A	0,77	N/A	0,23	N/A	0,87	27
680'16	1,66	1,45	0,89	0,78	0,85	0,41	1,13	0,88	28
950'22	0,79	1,19	0,25	0,27	1,27	1,32	0,77	0,92	29
540'16	1,08	0,91	0,67	0,47	1,68	1,41	1,14	0,93	30
010'24	1,57	1,09	0,71	0,79	1,18	0,98	1,15	0,95	31
250'42	1,18	1,02	1,11	1,00	0,96	0,83	1,09	0,95	32
650'28	1,02	1,00	1,02	0,99	1,08	1,06	1,04	1,02	33
620'9	2,21	1,66	1,37	0,73	1,86	0,67	1,81	1,02	34
210'38	1,01	1,18	1,03	1,39	0,58	0,72	0,87	1,09	35
960'31	1,18	1,08	1,36	1,19	1,25	1,07	1,26	1,11	36
500'15	3,09	2,06	0,68	0,58	0,72	0,71	1,49	1,12	37
560'20	1,92	1,69	1,67	0,54	1,63	1,60	1,74	1,28	38
940'27	1,28	1,23	0,96	1,20	1,43	1,42	1,23	1,28	39
870'11	1,93	1,54	1,05	0,86	1,82	1,45	1,60	1,28	40
880'11	3,29	1,39	1,52	0,97	3,42	1,76	2,74	1,37	41
860'11	3,14	2,52	0,89	0,74	1,44	1,13	1,82	1,46	42
270'14	3,50	2,34	1,24	1,03	1,24	1,11	1,99	1,49	43
700'5	2,28	2,88	1,25	1,09	1,23	0,82	1,59	1,60	44
270'12	3,37	3,06	0,59	0,61	3,51	1,25	2,49	1,64	45
970'6	3,75	3,27	1,09	0,85	0,94	0,82	1,93	1,65	46
400'6	12,69	3,11	0,97	0,84	1,21	1,06	4,95	1,67	47
980'9	5,32	1,95	2,15	1,04	3,21	2,08	3,56	1,69	48
570'13	2,40	1,83	2,15	1,62	1,88	1,70	2,14	1,72	49
210'3	9,77	2,70	3,84	1,62	1,99	1,06	5,20	1,79	50
140'6	N/A	3,36	N/A	1,71	N/A	0,38	N/A	1,82	51
630'3	3,53	3,11	1,27	1,14	1,54	1,36	2,12	1,87	52
930'7	4,43	1,10	2,33	1,60	2,38	2,92	3,05	1,87	53
960'10	N/A	4,01	N/A	1,19	N/A	1,07	N/A	2,09	54
540'14	2,91	2,36	1,65	2,06	2,51	1,88	2,36	2,10	55
260'8	4,58	2,64	2,59	1,84	2,45	1,82	3,21	2,10	56
180'6	3,26	3,23	1,10	0,96	1,97	2,34	2,11	2,18	57
810'12	2,58	2,84	1,67	1,44	3,13	2,25	2,46	2,18	58
600'16	2,40	3,13	1,54	1,28	2,57	2,12	2,17	2,18	59
620'13	N/A	4,21	N/A	1,08	N/A	1,29	N/A	2,19	60
780'1	16,34	2,95	1,86	0,61	3,73	3,18	7,31	2,25	61
340'9	N/A	2,34	N/A	3,07	N/A	1,77	N/A	2,39	62
000'12	N/A	5,49	N/A	0,86	N/A	0,91	N/A	2,42	63
260'4	5,72	4,35	2,71	1,77	1,51	1,19	3,31	2,43	64
290'3	4,78	4,27	2,69	2,63	1,14	1,02	2,87	2,64	65
200'7	7,61	5,20	2,48	2,28	0,95	0,64	3,68	2,71	66
330'9	7,34	4,44	1,63	1,38	2,73	2,54	3,90	2,79	67
440'6	4,95	5,40	1,56	1,18	0,96	1,85	2,49	2,81	68
230'9	5,14	4,07	4,05	3,72	1,15	1,17	3,45	2,99	69
680'1	N/A	6,04	N/A	2,55	N/A	0,47	N/A	3,02	70
870'4	9,69	5,47	2,25	1,38	3,51	2,38	5,15	3,07	71
350'6	4,78	4,29	4,61	3,00	2,27	1,95	3,88	3,08	72
290'10	6,78	6,66	1,48	1,31	1,62	1,30	3,29	3,09	73
900'1	41,13	6,30	2,05	1,26	2,39	1,91	15,19	3,16	74
940'2	9,41	7,19	1,83	1,51	1,88	0,92	4,37	3,21	75
510'4	4,69	4,93	3,12	2,49	3,00	2,33	3,60	3,25	76
490'5	4,08	3,24	4,85	3,85	2,40	3,01	3,78	3,37	77
800'1	6,33	5,46	3,46	2,76	2,05	1,97	3,95	3,40	78
710'5	7,52	6,15	1,90	1,69	2,98	2,44	4,13	3,43	79
400'9	7,62	6,15	1,97	1,30	3,87	3,01	4,49	3,49	80

2008									
	2008	2009	2008	2009	2008	2009	2008	2009	
070'1	7,66	5,84	2,06	1,57	4,41	3,50	4,71	3,64	81
530'5	11,98	6,35	2,59	2,29	2,52	2,52	5,69	3,72	82
540'3	14,87	10,33	1,31	1,21	0,07	0,07	5,42	3,87	83
930'3	8,23	6,19	4,38	3,29	3,11	2,34	5,24	3,94	84
140'4	5,11	4,12	4,57	3,89	3,03	3,89	4,24	3,97	85
140'5	15,73	7,86	3,40	1,94	3,09	2,53	7,41	4,11	86
350'7	9,61	4,58	7,51	5,66	5,91	2,19	7,68	4,14	87
840'2	6,34	7,94	1,38	1,00	2,04	3,52	3,25	4,15	88
820'5	5,48	5,54	2,57	2,60	4,67	4,45	4,24	4,20	89
390'4	9,47	7,18	3,07	2,33	4,87	3,36	5,80	4,29	90
660'4	13,42	8,96	3,53	2,46	1,33	1,46	6,09	4,29	91
840'3	11,47	6,86	8,28	4,18	1,58	1,86	7,11	4,30	92
480'3	7,58	7,01	4,43	2,44	4,28	3,96	5,43	4,47	93
350'3	17,84	11,28	3,80	2,08	2,30	1,46	7,98	4,94	94
470'6	13,25	11,54	1,70	1,50	3,47	3,33	6,14	5,46	95
310'3	13,02	11,01	1,88	2,08	3,48	3,43	6,13	5,51	96
640'3	15,55	13,15	3,52	3,10	0,50	0,42	6,52	5,56	97
010'2	15,77	12,44	3,87	1,67	3,30	3,33	7,65	5,81	98
830'3	39,77	15,27	7,16	1,39	1,14	0,78	16,02	5,82	99
990'3	12,67	10,96	2,78	2,69	5,35	4,30	6,93	5,98	100
770'4	13,49	12,02	3,10	3,22	3,07	2,74	6,56	5,99	101
180'2	25,15	11,91	4,13	2,92	5,19	3,65	11,49	6,16	102
470'1	22,08	10,91	8,48	6,70	2,95	2,34	11,17	6,65	103
200'4	16,48	13,47	4,09	3,65	5,19	3,71	8,59	6,95	104
130'3	19,65	13,37	9,90	5,98	4,22	1,93	11,26	7,09	105
990'4	24,10	19,21	2,27	2,22	0,72	0,55	9,03	7,32	106
680'2	16,72	15,42	2,23	3,27	4,26	3,48	7,74	7,39	107
980	25,50	17,89	2,66	1,28	4,98	3,49	11,05	7,56	108
090'2	34,98	18,08	6,23	4,38	0,85	0,72	14,02	7,73	109
470'2	26,93	20,49	4,80	3,68	4,14	1,70	11,96	8,62	110
340'2	19,41	20,49	2,39	2,52	3,89	4,10	8,56	9,04	111
820'3	28,26	17,28	4,70	4,67	6,59	5,50	13,18	9,15	112
890'1	17,31	13,68	4,24	3,95	10,49	10,12	10,68	9,25	113
890	25,78	20,80	6,38	4,37	3,54	2,86	11,90	9,34	114
580'2	10,68	7,83	11,83	10,32	14,62	10,93	12,38	9,69	115
130'1	36,43	24,70	5,99	3,60	5,49	4,12	15,97	10,80	116
420'1	45,72	41,75	6,86	6,27	2,35	2,17	18,31	16,73	117
460'1	31,91	28,89	5,63	6,01	21,65	19,28	19,73	18,06	118
080'1	36,72	38,25	16,88	15,54	6,20	5,26	19,94	19,68	119
450'3	76,67	54,76	5,52	3,83	9,47	5,76	30,55	21,45	120
560'2	56,80	59,90	3,01	2,76	3,31	3,03	21,04	21,90	121
130'1	N/A	59,36	N/A	7,02	N/A	8,61	N/A	25,00	122
400	80,43	64,58	10,33	3,69	12,08	8,93	34,28	25,73	123
080'1	58,70	55,56	15,15	14,35	15,00	14,20	29,62	28,03	124
740	N/A	77,93	N/A	4,65	N/A	2,05	N/A	28,21	125
970	61,28	49,34	12,23	10,29	25,43	29,74	32,98	29,79	126
770	296,12	62,07	23,67	11,66	20,42	15,69	48,03	29,81	127
670	130,96	79,60	11,98	7,63	9,49	6,84	40,49	31,36	128
980	61,35	54,27	19,53	14,04	30,00	26,54	36,96	31,61	129
910	N/A	263,03	N/A	1,41	N/A	1,50	N/A	34,30	130
330'2	293,47	86,64	9,84	6,67	16,51	12,22	42,12	35,18	131
520	137,73	116,31	3,38	3,05	3,42	3,61	35,60	35,55	132
950	311,37	277,82	6,71	6,09	1,16	0,83	35,96	35,64	133
600	N/A	727,27	N/A	5,71	N/A	1,77	N/A	35,83	134
780'2	83,59	202,44	4,30	3,78	5,07	4,46	30,99	36,08	135
520'2	873,24	408,56	5,65	6,10	2,25	2,35	35,96	36,15	136
740	555,08	315,12	6,11	5,63	8,16	6,10	38,09	37,24	137
950	137,19	64,92	18,50	16,07	41,56	31,10	53,35	37,37	138
840	89,18	82,58	14,12	14,16	18,43	17,07	40,58	37,93	139
280	3512,83	2085,05	16,65	10,19	8,07	3,76	41,57	37,98	140
160'1	890,41	108,61	15,65	10,74	13,30	5,90	42,98	38,88	141
390	2400,00	1546,19	10,57	9,60	10,15	9,22	40,24	39,60	142
020'1	377,22	243,88	11,38	9,29	14,55	11,31	41,98	40,20	143
150'1	210,03	92,49	20,32	14,58	16,95	14,74	45,76	40,60	144
600	201,24	177,03	11,16	9,94	17,86	15,65	43,01	41,86	145
010'1	203,70	168,43	18,02	21,19	5,71	4,76	41,24	41,98	146
390	1439,28	945,43	22,62	19,33	15,11	7,26	45,91	42,20	147
750	793,67	685,44	25,74	22,23	20,53	17,73	48,76	46,65	148
580	139,58	114,61	24,02	20,78	23,74	19,50	49,25	46,76	149
410	344,35	257,64	37,62	19,34	27,34	23,70	54,99	47,68	150
690	220,38	204,63	32,71	25,74	22,43	17,34	51,71	47,69	151
420	600,00	555,35	36,78	22,71	44,45	28,29	60,41	50,33	152
290	4320,00	2038,33	57,39	44,70	16,07	13,84	57,82	52,85	153
440	204,01	173,35	33,25	27,85	32,83	33,30	55,36	53,72	154
480	5193,56	228,13	47,06	36,06	28,66	28,82	58,57	54,96	155
410	450,25	297,23	46,64	30,63	68,50	35,80	71,71	55,48	156
410	4407,69	3891,20	39,75	37,84	33,43	29,51	57,73	55,78	157
370	375,28	260,22	37,90	25,85	66,20	42,62	68,03	56,16	158
220	N/A	155,40	N/A	69,61	N/A	4,92	N/A	58,18	159
400	352,82	558,39	60,05	37,16	43,62	38,39	67,89	58,52	160
330	249,24	966,90	59,00	55,74	58,16	47,01	72,39	67,58	161

-N/A :

:4



((PPP\$))

)

:
:

1,2

7,8

122

() () ()
190 28

28 2009

2008 29 ()

500

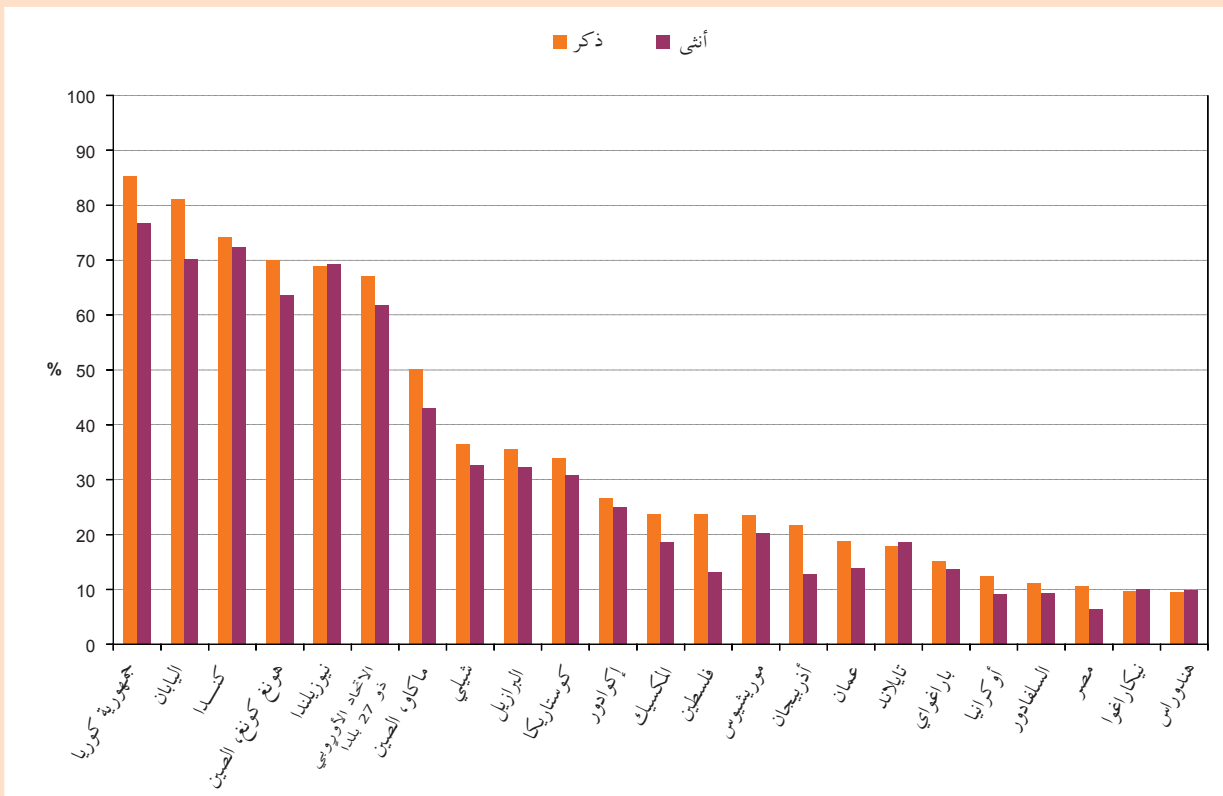
(IDI)

46 71

10) (.(5) (

*2008

:5



Eurostat

* ...

:

<http://www.itu.int/ITU-D/ict/publications/idi/2010/index.html>