

Благодарю МСЭ за осуществляемое им руководство за то, что он выступает в качестве связующего звена для всех членов организаций, способствуя укреплению их взаимосвязей, а также за предоставление платформы, дающей возможность эффективнее сотрудничать.

Ян Чжэнь,
*Профессор и ректор,
Наньцзинский университет почты и
электросвязи, Китай*

Не только точно соответствует стратегической концепции Технологического университета Джорджии... наше сотрудничество с МСЭ также имеет целью создание производительных взаимоотношений с отраслью, академическими и другими организациями, активно действующими в области ИКТ.

Ален Лоучес,
*Директор Центра развития и применения
технологии интернета вещей Технологического
университета Джорджии, США*

Участие ICESI в деятельности МСЭ позволяет нам расширять свои горизонты не только в техническом и академическом отношении, но и для установления контактов и международных отношений.

Андрес Наварро Кадавид,
*кандидат наук,
Директор исследовательской группы i2T,
Департамент ИКТ,
Университет ICESI, Колумбия*

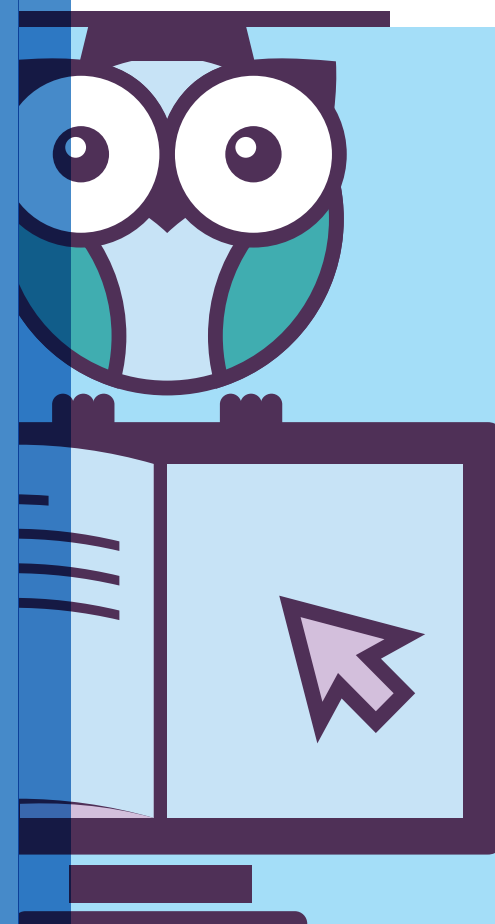
15 
1865 - 2015

Присоединяйтесь сегодня! Помогите нам
формировать будущее ИКТ во всем мире.

Пишите нам:
membership@itu.int

www.itu.int/en/join

Международный союз электросвязи
Женева, Швейцария



Совместное использование знаний

Программа членства
академических
организаций в МСЭ



МСЭ способствует сотрудничеству между правительствами, регулятивными органами, академическими организациями и частным сектором, являясь первой нейтральной глобальной платформой, на которой Члены организации формируют и определяют широкий круг вопросов, затрагивающих будущие направления развития отрасли ИКТ.

Академические организации-члены играют важную роль в разработке стандартов и регулировании, используя свою экспертизу и опыт для решений, имеющих последствия глобального масштаба.

Исследовательские комиссии. В каждом Секторе МСЭ имеется ряд исследовательских комиссий, относящихся к конкретной области деятельности этого Сектора. Именно здесь собираются из разных стран мира заинтересованные стороны в области ИКТ для разработки новых стандартов и подходов, которые формируют будущее электросвязи. В исследовательских комиссиях у академических организаций есть уникальная возможность повлиять на мнение глобального сообщества ИКТ и общие действия по темам, относящимся к сфере их компетенции.

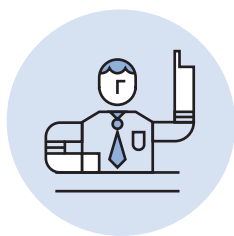
Основные темы исследовательских комиссий. Кибербезопасность / Электросвязь в чрезвычайных ситуациях / Изменение климата / Управление использованием ресурсов спектра и спутниковых орбит / Широкополосная связь / Цифровой разрыв / Волоконно-оптические линии / Облачные вычисления / Распространение радиоволн и многое другое...



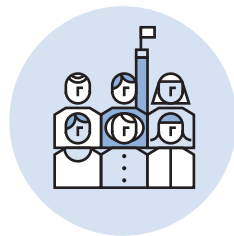
Расширить свои технические знания



Обмен опытом и доступ к профессиональной подготовке и специализированным семинарам



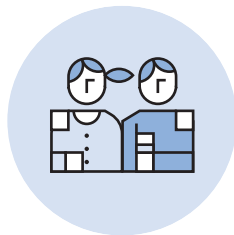
Участие в разработке международных стандартов и передового опыта



Участие в дискуссиях глобального и регионального уровня



Стать редактором или докладчиком по документам МСЭ



Создание инновационных партнерств с правительствами и частным сектором



Повысить авторитет своего учреждения



Получение доступа к ведущим мировым статистическим данным и исследованиям в области ИКТ

Инициативы МСЭ – академические организации

"Калейдоскоп". Ежегодная академическая конференция по экспертной оценке, активизирующая диалог между учеными и экспертами, которые занимаются стандартизацией ИКТ. Здесь академические организации имеют возможность представить доклады по инновационным подходам к роли стандартизации ИКТ в современной глобальной экономике, которые могут быть опубликованы.

Вызовы в области ИКТ. МСЭ ставит вызовы, адресованные академическим организациям, чтобы обсудить актуальные глобальные вопросы информационно-коммуникационных технологий.

Академия МСЭ. МСЭ предлагает обширный, постоянно расширяющийся диапазон общих и специализированных курсов по всем аспектам электросвязи, и эксперты, представители директивных и регуляторных органов встречаются, чтобы обсудить возникающие проблемы. Академия МСЭ – это идеальная платформа, на которой преподаватели и студенты могут работать над изменениями, происходящими в области ИКТ в настоящее время, и использовать предлагаемые курсы как составную часть своей учебной программы.

Специальная группа по образованию в области стандартизации.

В состав этой группы входят эксперты МСЭ в области стандартизации, представители академических организаций и представители других организаций, занимающихся разработкой стандартов и заинтересованных в сотрудничестве с МСЭ-Т для содействия образованию в области стандартов в различных странах мира и помощи в разработке последовательных и качественных программ для образования в области стандартизации.

Стоимость членства. Для академических организаций, МСЭ разработал уменьшенные взносы, в том числе специальные ставки для организаций из развивающихся стран. За дополнительной информацией обращайтесь по адресу: membership@itu.int.