

OUTDOOR CLASSROOM

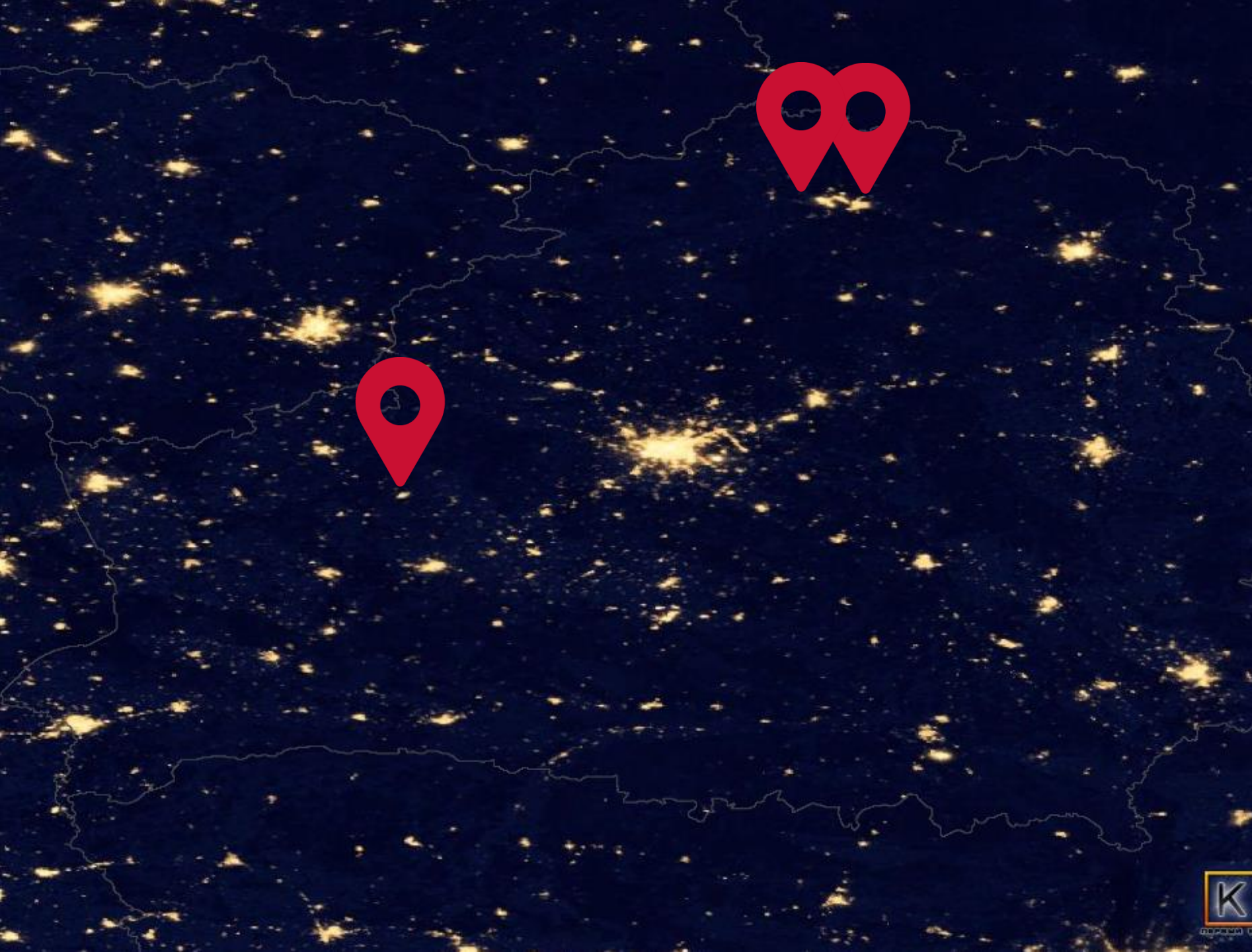
УРОКИ ПО ПРИМЕНЕНИЮ СИСТЕМЫ КРІ U4SSC В МАЛЫХ И СРЕДНИХ ГОРОДАХ БЕЛАРУСИ



Вардеванян Полина,
эксперт по скринингу индикаторов
Курлович Дмитрий,
эксперт по ГИС-картированию



Проект ПРООН-ГЭФ-Минприроды
«Беларусь: Поддержка зеленого
градостроительства
в малых и средних городах Беларуси»



БЕЛАРУСЬ:

Уровень урбанизации нашей страны составляет **78,1%**

В Беларуси насчитывается **113** городов и **89** поселков городского типа

Из них **93%** относятся к категории малых и средних городов с численностью населения до **100** тысяч жителей



НОВОГРУДОК



НОВОПОЛОЦК



ПОЛОЦК



*«ГОРОДАМ **СРОЧНО** НЕОБХОДИМО НАЙТИ СПОСОБ, КОТОРЫЙ ПОМОЖЕТ ИМ
ПОНЯТЬ, ГДЕ ОНИ НАХОДЯТСЯ, ГДЕ ИМ СЛЕДУЕТ БЫТЬ И ОЦЕНИТЬ СВОЙ ПРОГРЕСС
НА ЭТОМ ПУТИ»*

Джесси Берст, председатель Совета умных городов
(Jesse Berst, Smart Cities Council (SCC))



KEY PERFORMANCE INDICATOR

ключевые индикаторы результативности

KPI - количественно измеримый индикатор фактически достигнутых результатов, то есть он показывает результативность деятельности и эффективность предпринятых мер

Система **KPI** от **U4SSC**

предлагает городам инструмент для самооценки

Она позволяет городам оценить ту степень, с которой их стратегии умных городов достигают целей устойчивого развития

Она предоставляет общий формат для отчета о ходе выполнения стратегий, которые могут существенно различаться





НОВОГРУДОК





© darriss.livejournal.com



НОВОПОЛОЦК



ПОЛОЦК



Экономика

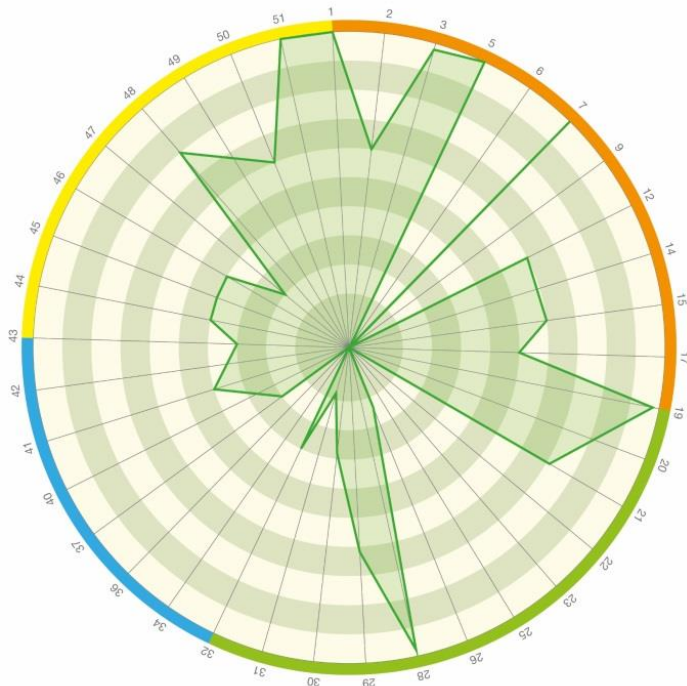
- Инфраструктура ИКТ
- Водоснабжение и санитария
- Дренаж
- Электроснабжение
- Транспорт
- Государственный сектор
- Инновации
- Занятость
- Отходы
- Здания
- Градостроительство

Окружающая среда

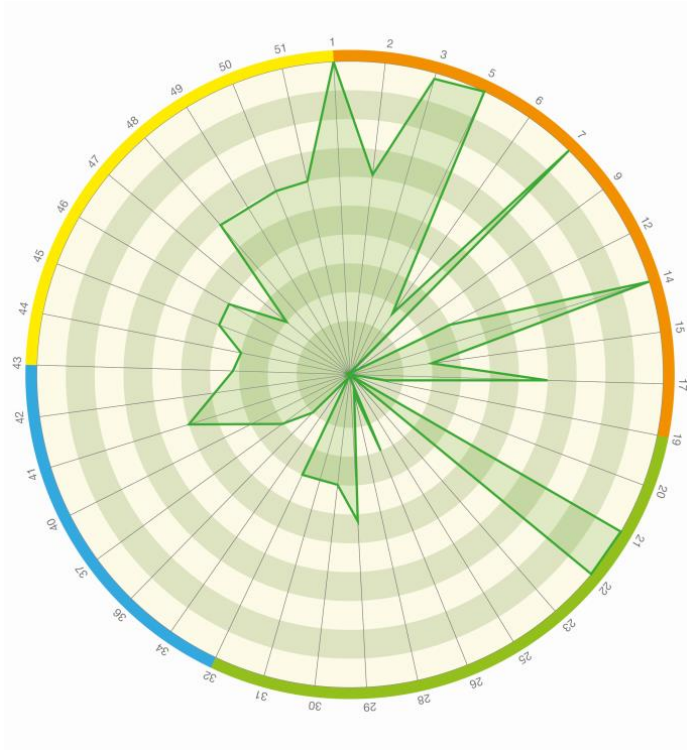
- Качество воздуха
- Водоснабжение и санитария
- Отходы
- Качество окружающей среды
- Общественные пространства и природа
- Энергетика

Общество и культура

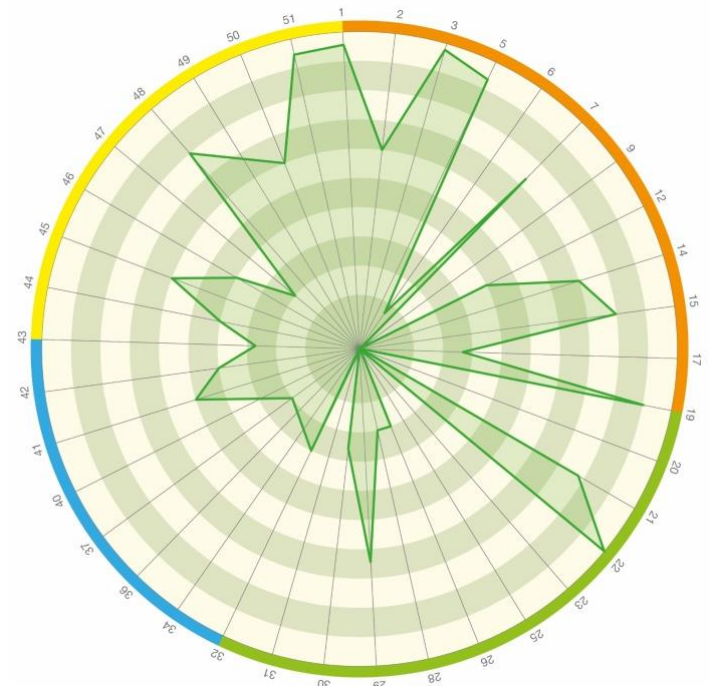
- Образование
- Здравоохранение
- Культура
- Жилищные условия
- Социальная интеграция
- Безопасность
- Продовольственная безопасность



НОВОГРУДОК



НОВОПОЛОЦК



ПОЛОЦК

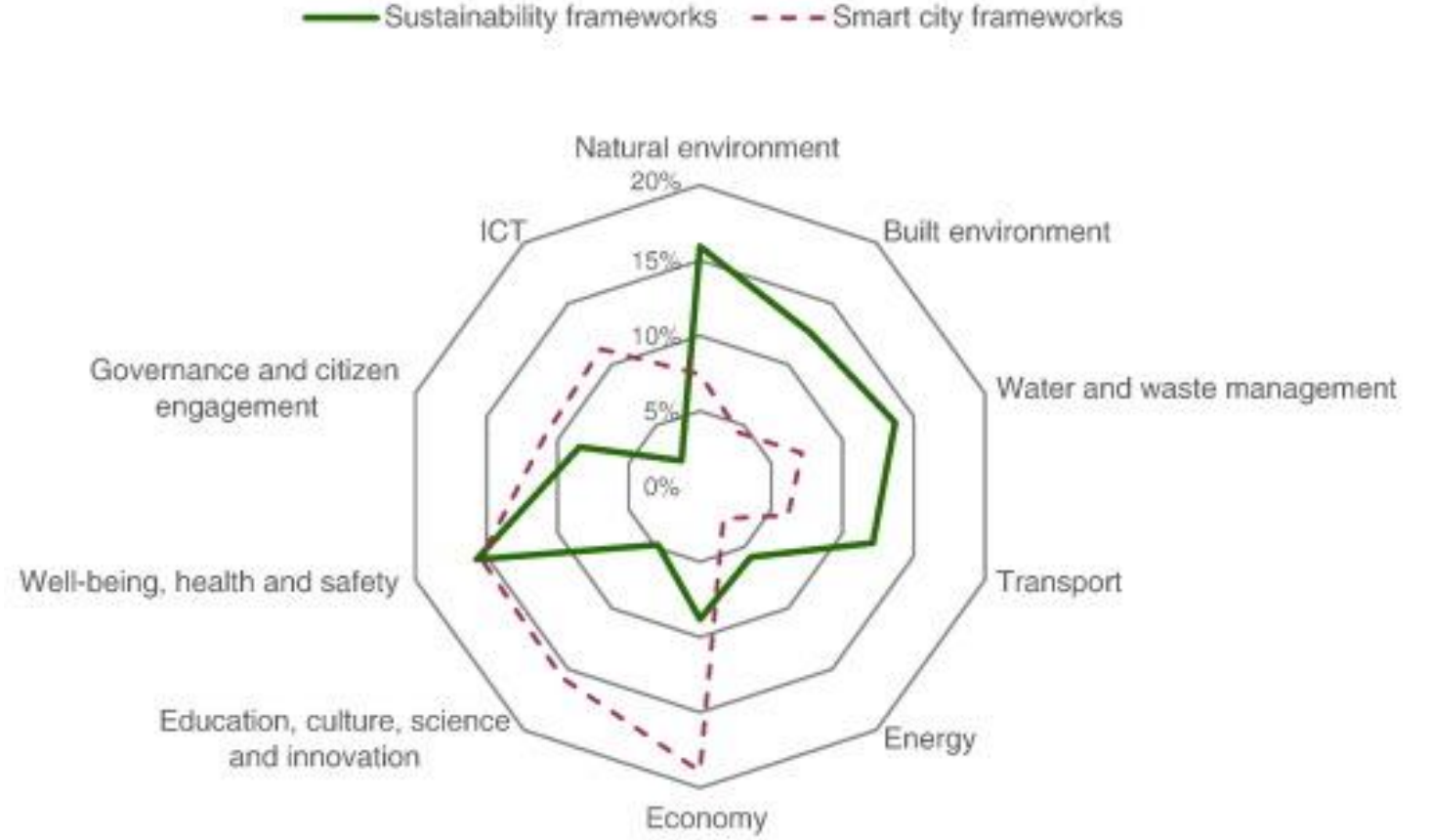




ПЛАН ЗЕЛЕННОГО ГРАДОСТРОИТЕЛЬСТВА включает в себя набор конкретных **ДЕЙСТВИЙ**, направленных на достижение целей устойчивого развития города при снижении выбросов CO₂ за счет энергоэффективных решений. В своих действиях город сориентирован на инновации и применение ИКТ



Цель 11: **СДЕЛАТЬ ГОРОДА ИНКЛЮЗИВНЫМИ, БЕЗОПАСНЫМИ, ЖИЗНЕСТОЙКИМИ И УСТОЙЧИВЫМИ**



**ОБЩЕСТВЕННЫЕ
ПРОСТРАНСТВА И
ТУРИЗМ**

Стр.

ЭНЕРГИЯ

Стр.

ОТХОДЫ

Стр.

**ОЗЕЛЕНЕННЫЕ
ТЕРРИТОРИИ И
ЗЕЛЕНАЯ
ИНФРАСТРУКТУРА**

Стр.



**РАЙОНЫ
(землепользование)**

Стр.

**ТРАНСПОРТ И
МОБИЛЬНОСТЬ**

Стр.

ВОДА

Стр.

**УЯЗВИМЫЕ
ЛАНДШАФТЫ И
БИОРАЗНООБРАЗИЕ**

Стр.

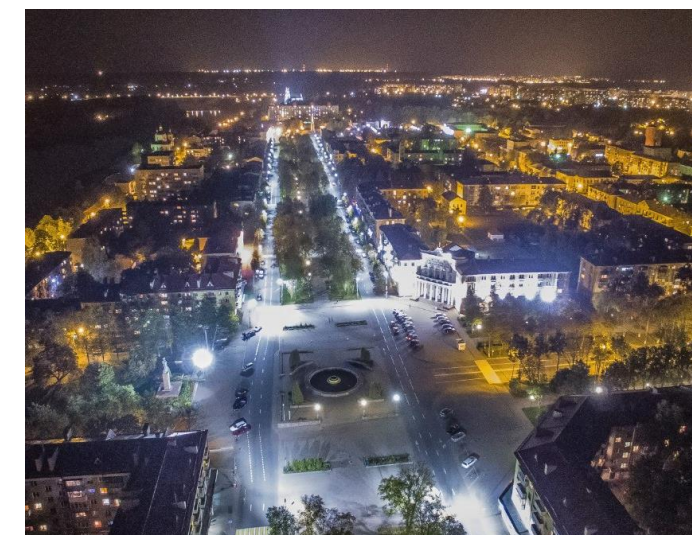


ЗДАНИЯ

Стр.

**ФОРМА ГОРОДА И
РЕГИОНАЛЬНЫЕ
СВЯЗИ**

Стр.





НОВОПОЛОЦК



НОВОГРУДОК



ПОЛОЦК
















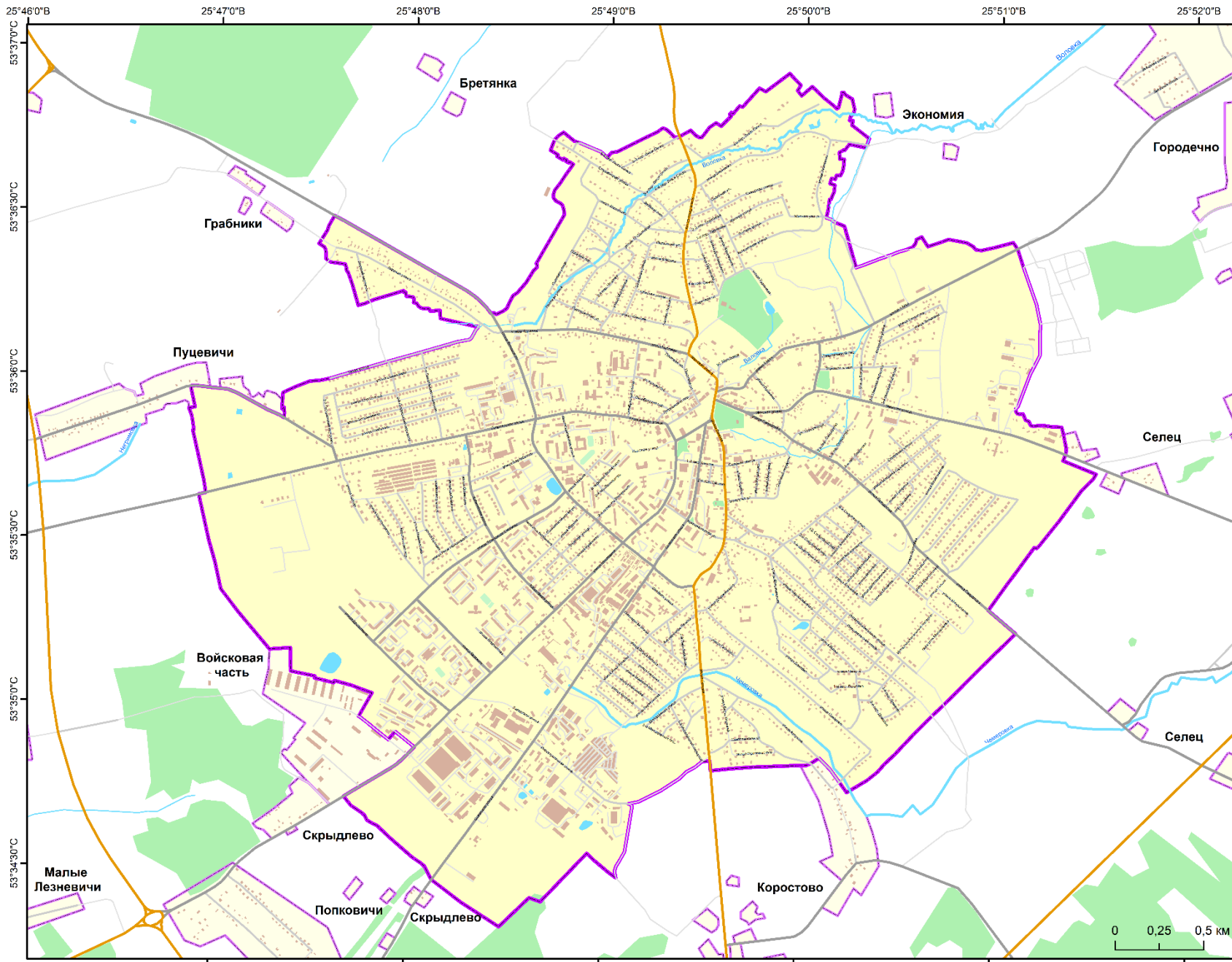
KPI по системе **U4SSC**

ГОРОДСКОЕ РАЗВИТИЕ И ТЕРРИТОРИАЛЬНО-ПРОСТРАНСТВЕННОЕ ПЛАНИРОВАНИЕ

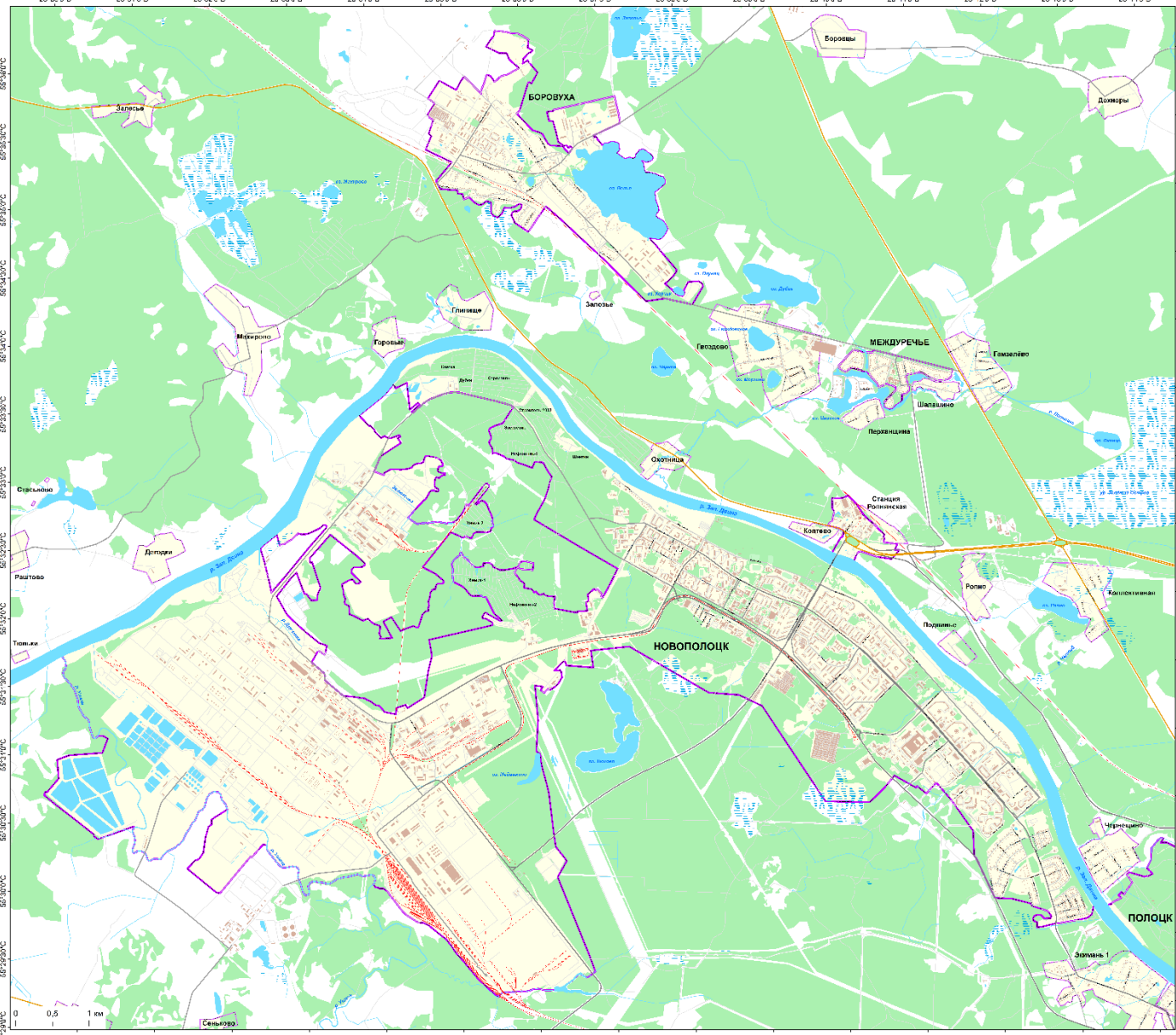
«УМНЫЙ»: это предполагает наличие научно обоснованной и инновационной методологии (включая нововведения в отношении данных, такие как **ПРОСТРАНСТВЕННЫЙ АНАЛИЗ, ГИС, «большие данные»**) с тем, чтобы представить информацию о результатах градостроительных планов



- [-]  Полоцк.mdb
 -  Локатор_адресов_Полоцк
 - [-]  OSM
 -  buildingpolygon
 -  highwayline
 -  landusepolygon
 -  poipolygon
 -  railwayline
 -  settlementpolygon
 -  vegetationpolygon
 -  waterline
 -  waterpolygon
 - [+]  Слои



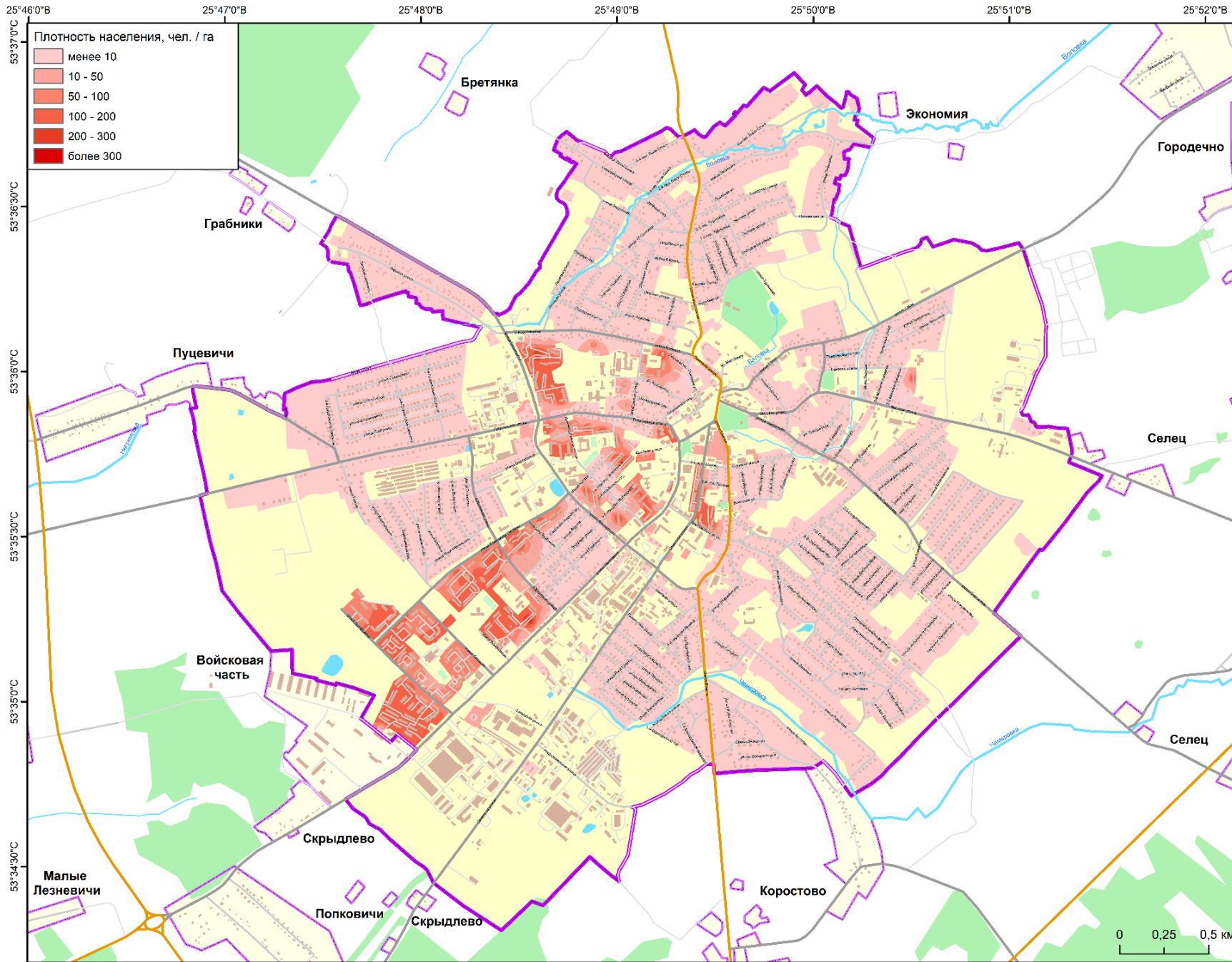
НОВОГРУДОК



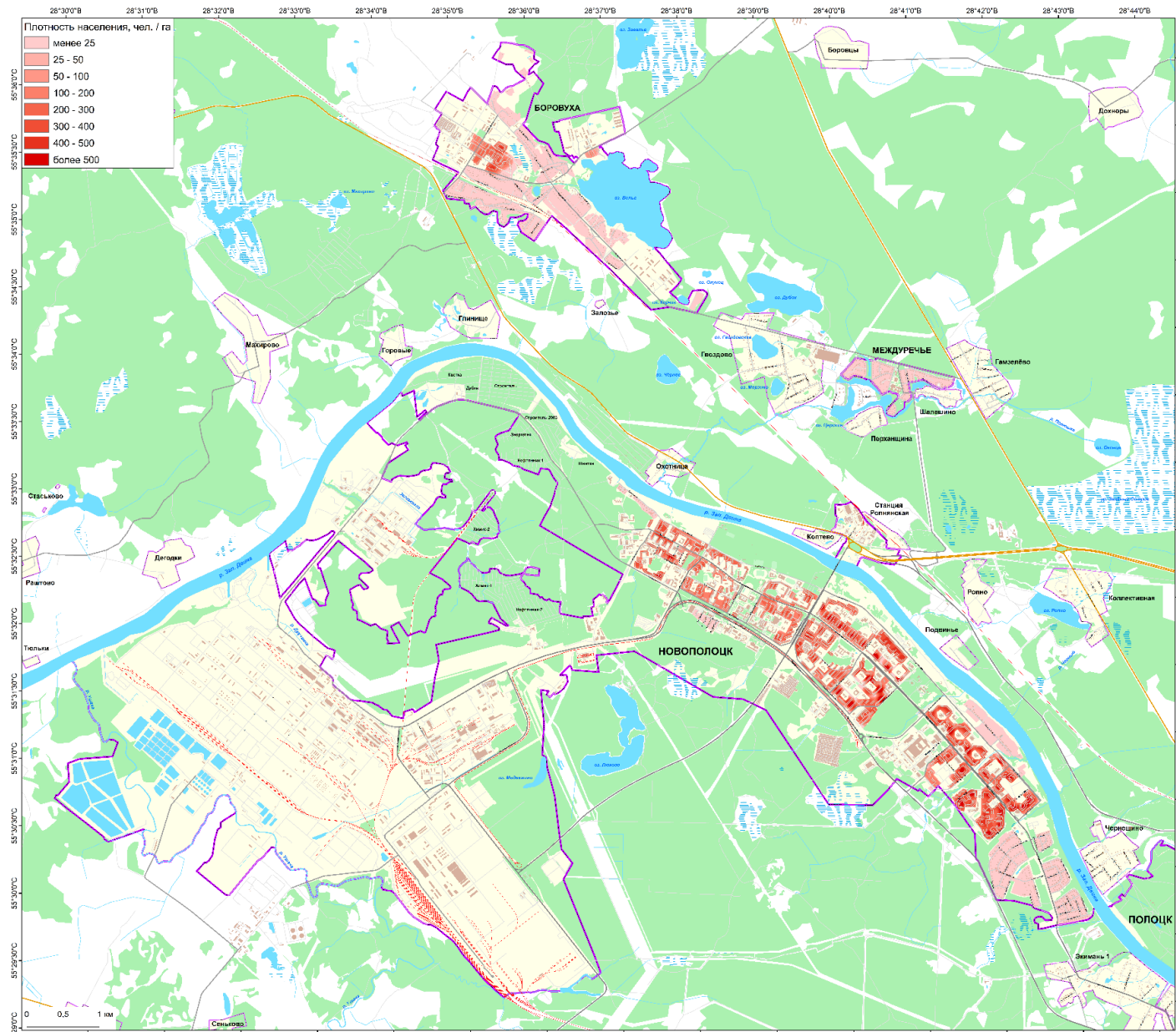
НОВОПОЛОЦК



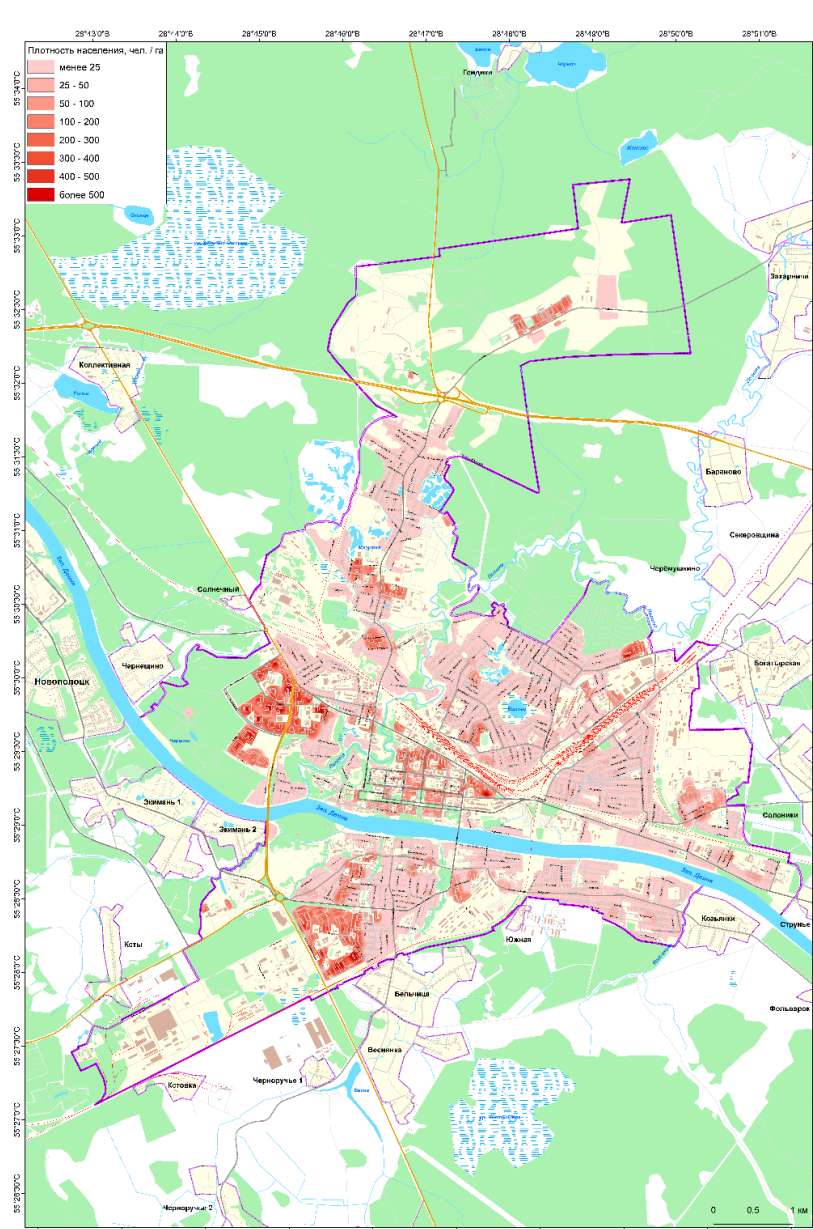
ПОЛОЦК



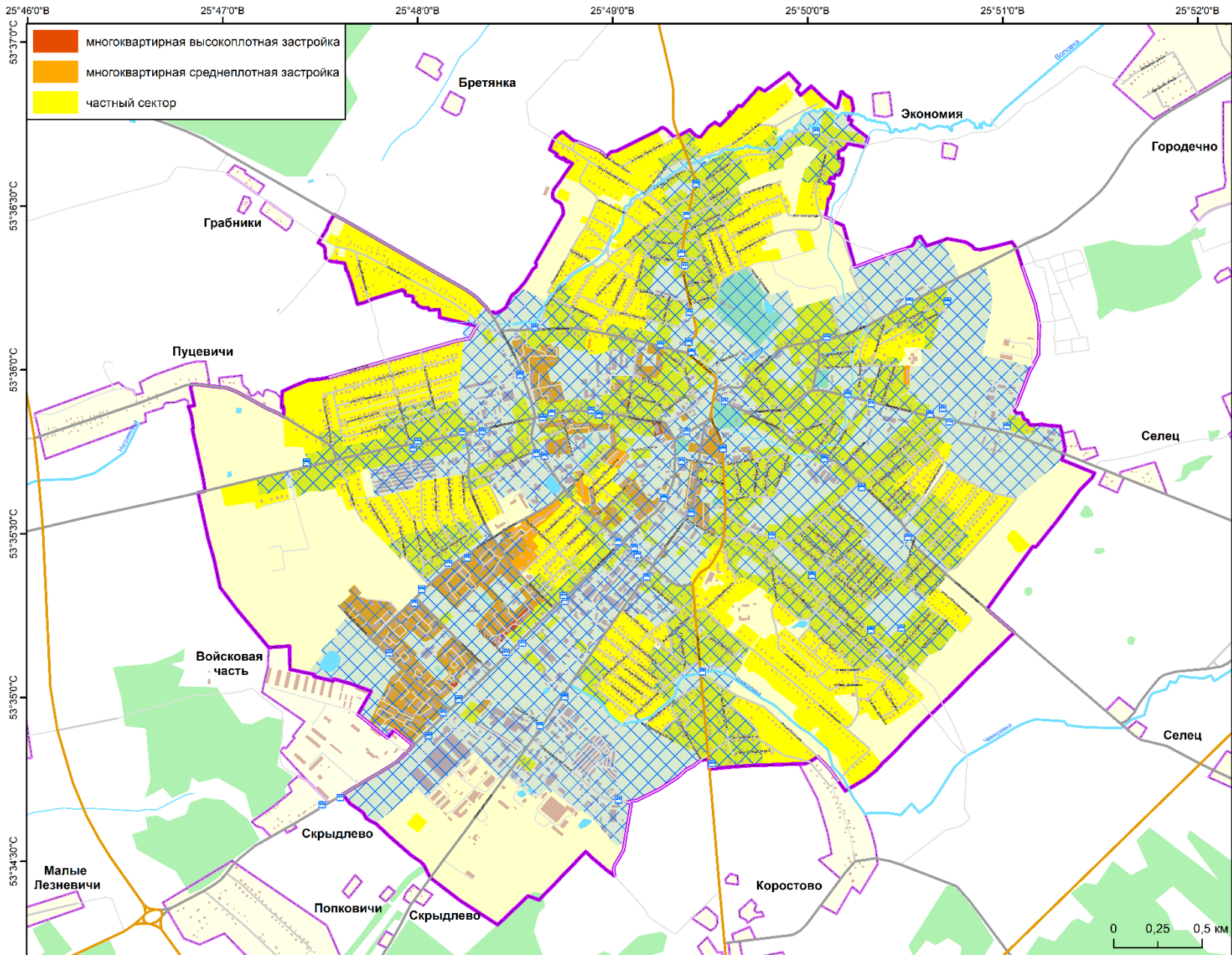
НОВОГРУДОК



НОВОПОЛОЦК

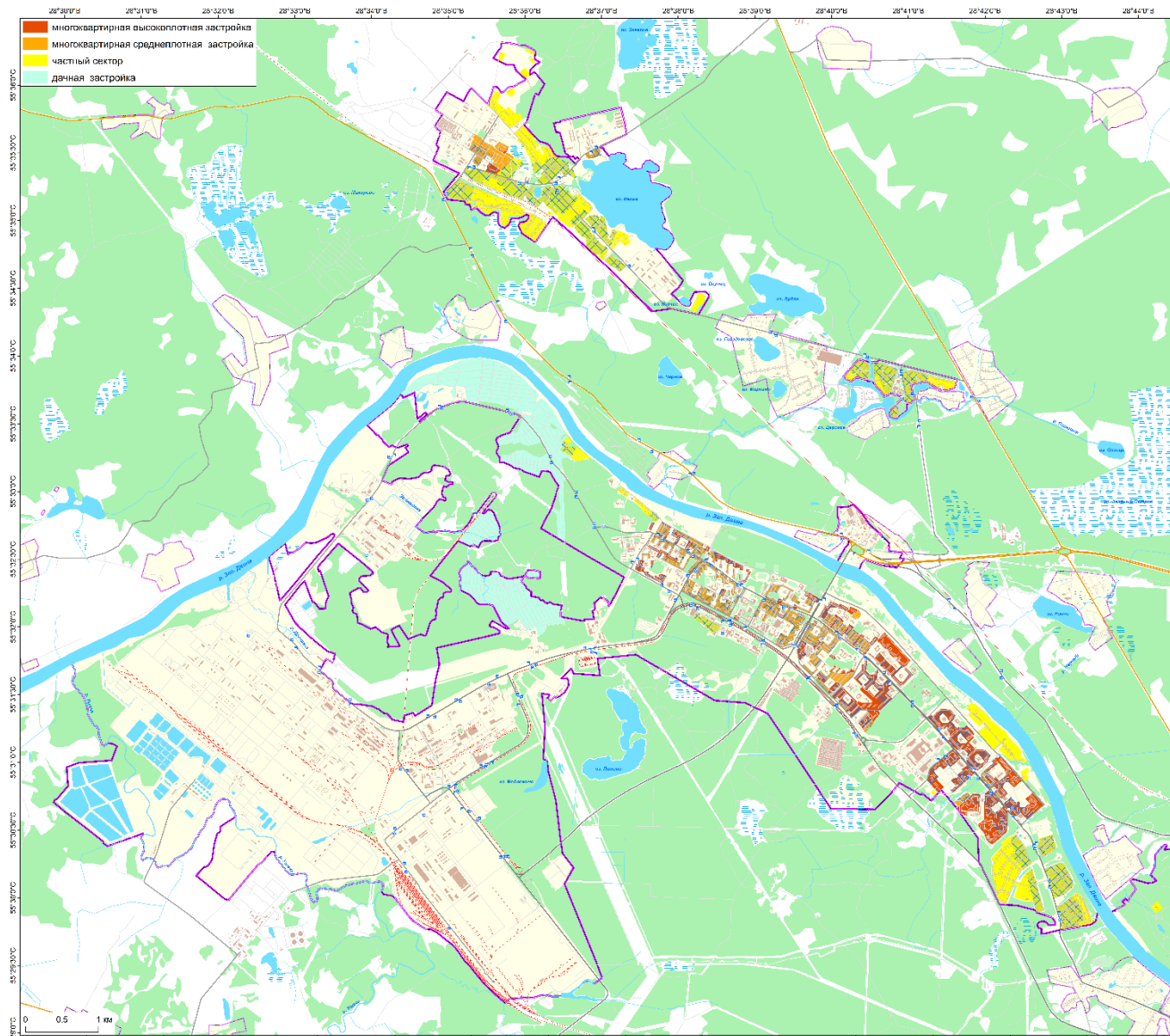


ПОЛОЦК



НОВОГРУДОК

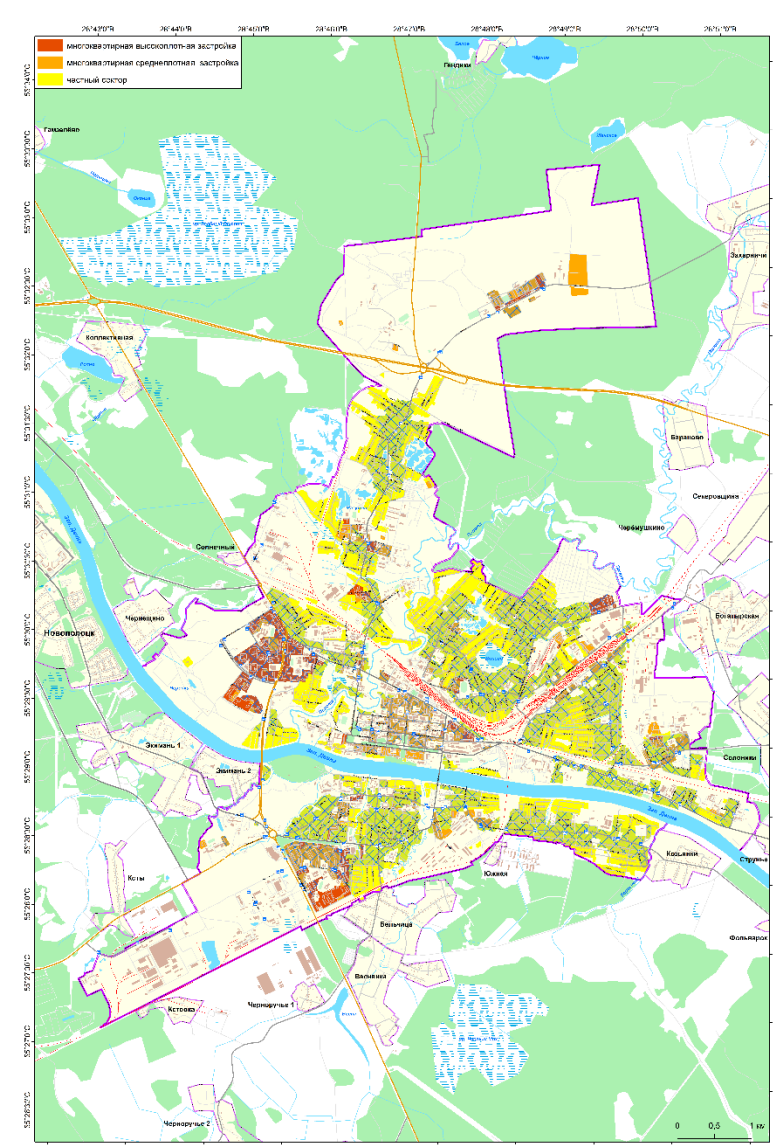
**ОСТАНОВКИ ОБЩЕСТВЕННОГО ТРАНСПОРТА.
300-МЕТРОВАЯ ЗОНА ДОСТУПНОСТИ ОБЩЕСТВЕННОГО ТРАНСПОРТА**



**ОСТАНОВКИ ОБЩЕСТВЕННОГО ТРАНСПОРТА.
300-МЕТРОВАЯ ЗОНА ДОСТУПНОСТИ ОБЩЕСТВЕННОГО ТРАНСПОРТА**



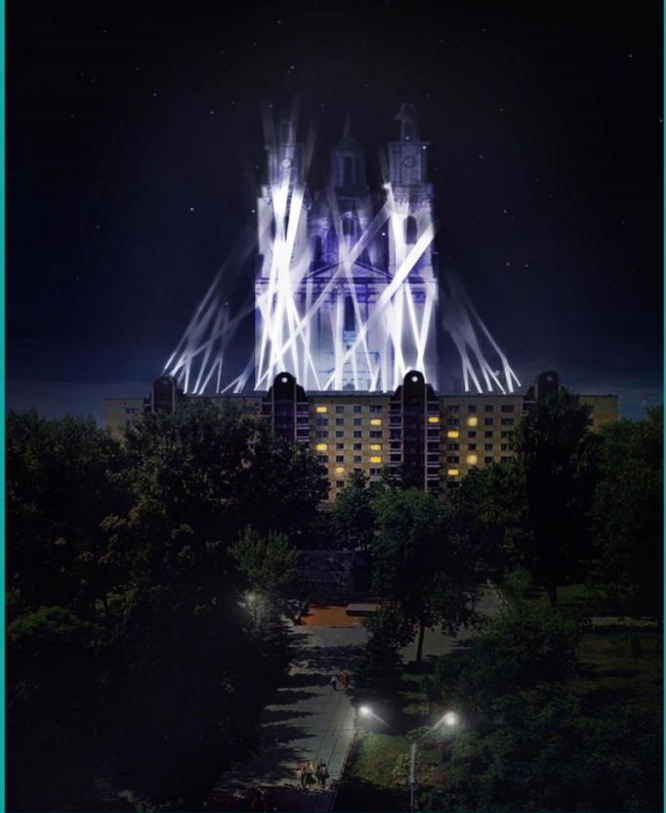
НОВОПОЛОЦК



**ОСТАНОВКИ ОБЩЕСТВЕННОГО ТРАНСПОРТА.
300-МЕТРОВАЯ ЗОНА ДОСТУПНОСТИ ОБЩЕСТВЕННОГО ТРАНСПОРТА**



ПОЛОЦК



«Быть... или не быть умным устойчивым городом. Это больше не вопрос»

НОВОГРУДОК
НОВОПОЛОЦК
ПОЛОЦК

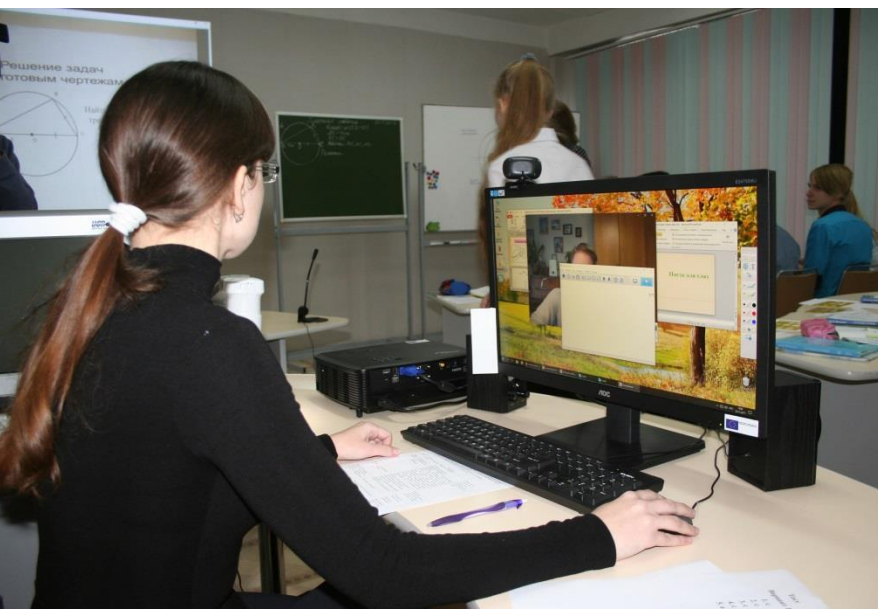
Теперь доставка осуществляется в радиусе 15 км от городов Брестской и Гродненской областей



dostavka.by
онлайн-гипермаркет

Полоцк и Новополоцк
Gorod214.by

◀ Новости - Афиша ▶





СПАСИБО ЗА ВНИМАНИЕ!



*Empowered lives.
Resilient nations.*

Проект ПРООН-ГЭФ-Минприроды «Беларусь:
Поддержка зеленого градостроительства в малых и средних городах Беларуси»

Вардеванян Полина, эксперт по скринингу индикаторов, polinavard@gmail.com

Курлович Дмитрий, эксперт по ГИС-картированию, kurlovich@bsu.by