

Использование искусственного интеллекта для оценки целесообразности проведения научно-исследовательских работ

Докладчик:
Инженер II кат. НИОИ
ОАО «Гипросвязь»
Республики Беларусь
Евгений Соловьев

Искусственный интеллект –

это область информатики, которая занимается разработкой интеллектуальных компьютерных систем, то есть систем, обладающих возможностями, которые мы традиционно связываем с человеческим разумом.

Основные вопросы, на которые надо ответить, создавая модель машинного обучения:

На какой вопрос я пытаюсь ответить? Собранные данные могут ответить на этот вопрос?

Как лучше всего сформулировать свой вопрос с точки зрения задач машинного обучения?

Смогу ли я собрать достаточно данных, чтобы составить представление о задаче, которую я хочу решить?

Какие признаки я извлек, и помогут ли они мне получить правильные прогнозы?

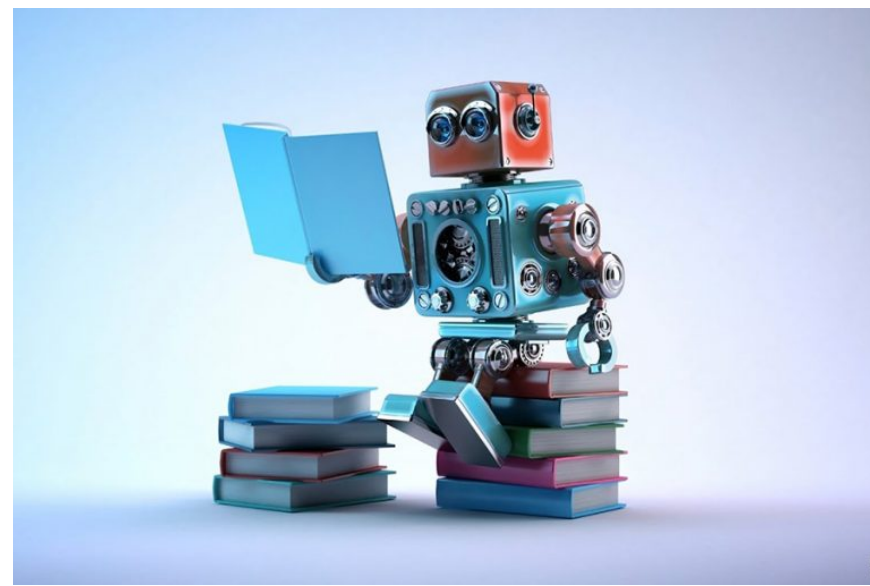
Как я буду измерять эффективность решения задач?

Как решение, полученное с помощью машинного обучения, будет взаимодействовать с другими компонентами моего исследования?

На какой вопрос я пытаюсь ответить?
Собранные данные могут ответить на
этот вопрос?



Смогу ли я собрать достаточно
данных, чтобы составить
представление о задаче, которую я
хочу решить?



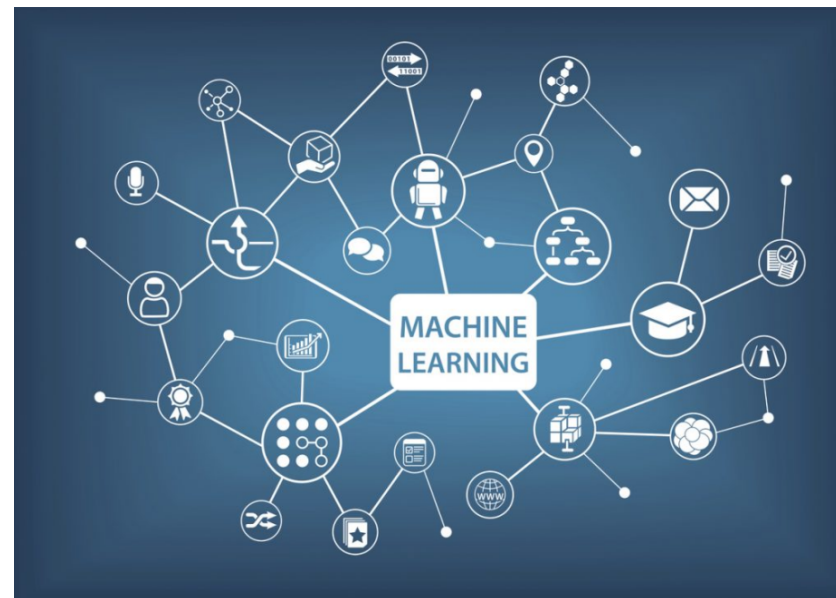
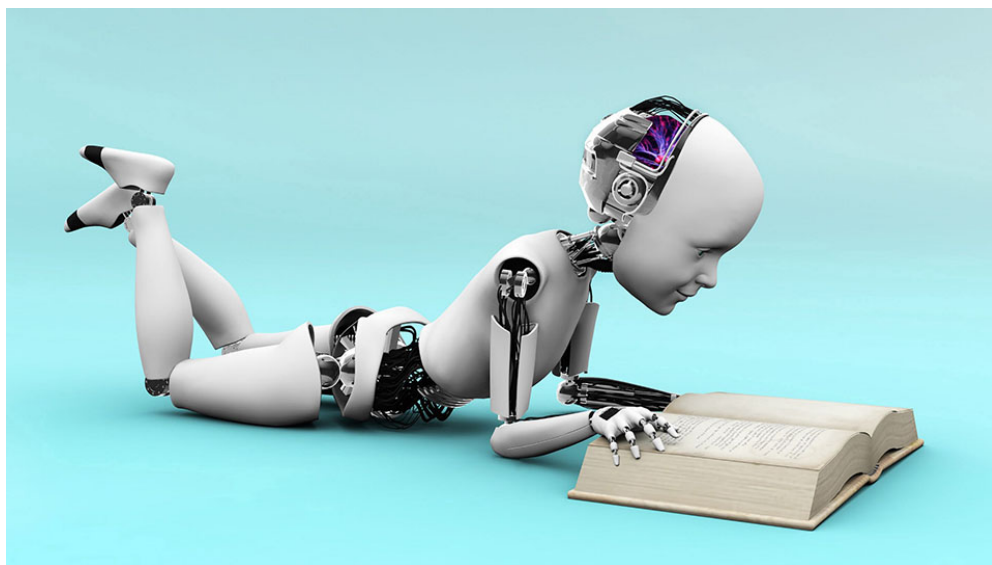
Какие признаки я извлек, и помогут ли они мне получить правильные прогнозы?



Как я буду измерять эффективность решения задач?



Как решение, полученное с помощью машинного обучения, будет взаимодействовать с другими компонентами моего исследования?





**Спасибо за
внимание!**