



Пример оценки ключевых показателей эффективности бизнес-процессов

Лилия Бабынина
д.э.н., профессор



**Региональный обучающий семинар МСЭ для стран СНГ
«Рекомендации по реинжинирингу бизнес-процессов (BPR) и
использованию ключевых показателей эффективности (KPI)
государственными учреждениями и предприятиями»**



г. Ташкент, Республика Узбекистан, 11-12 декабря 2014 года

Направления деятельности

Управление финансами и экономикой ведомства

Управление обеспечением деятельности

Управление кадровой политикой

Программно-целевое планирование

Обоснование бюджетных ассигнований. Распределение расходов по целям и программам.

Управление гос. заданиями

Реестр работ и услуг. Расчет нормативной стоимости. Соглашение.

Финансирование

Распределение бюджетных средств. Кассовое планирование. Доведение бюджетных средств.

Исполнение бюджета ЦА

Бюджетный учет. Сводная отчетность. Расчет заработной платы.

Управление гос. закупками

План закупок. План график закупок. Процедуры размещения. Исполнение гос. контрактов.

Управление имуществом

Наличие. Потребность. Состояние. Показатели эксплуатации.

Управление кадрами

Учет кадров. Штатное расписание. Ротация. Наставничество. Антискоррупционный контроль.

Оценка персонала

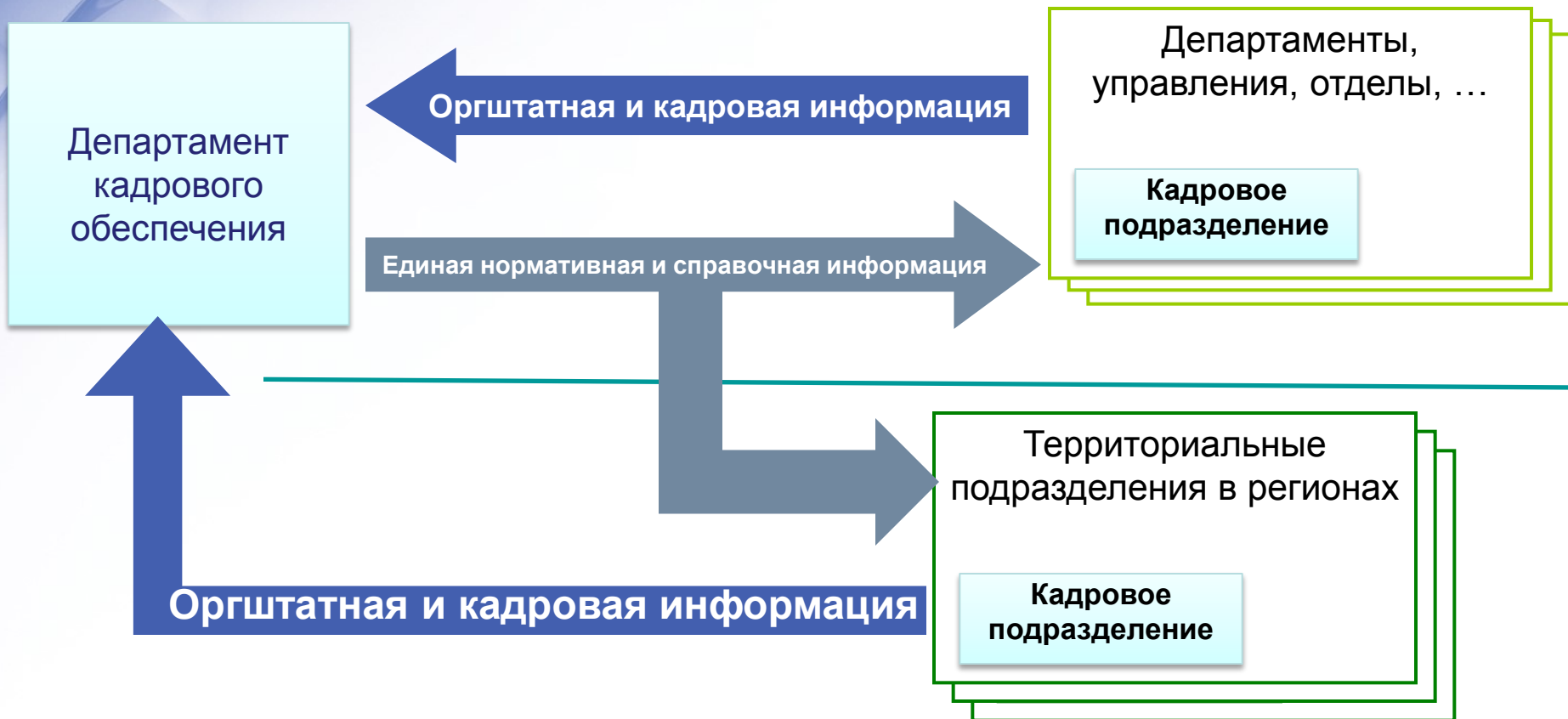
Показатели. Расчет показателей. Расчет стимулирующих надбавок.

Регистр паспортов подведомственных организаций

Регистр кадров подведомственных организаций

Регистр результатов АХД подведомственных организаций

Пример: федеральный орган исполнительной власти



Учет и оценка:

- кадровый учет,
- организационно-штатный учет,
- комплексная оценка результативности

Аналитика:

- показатели результативности,
- противодействие коррупции,
- ротация,
- наставничество



Подсистема «Управление кадрами государственной службы». Функциональные возможности решения



«Сведения о доходах, об имуществе и обязательствах имущественного характера»

Иванов Иван Иванович - сведения о доходах, об имуществе и обязательствах имущественного характера:

ФИО	Степень родства	Период С...	Период По...
Иванов Иван Иванович	-	01.01.12	31.12.12
Иванова Анна Петровна	Супруга	01.01.12	31.12.12
Иванов Андрей Иванович	Сын	01.01.12	31.12.12

Сведения о доходах, об имуществе и обязательствах имущественного характера

Сведения о доходах, об имуществе и обязательствах имущественного характера: г_Иванов г_Петр г_Петрович | Редактор

Сведения о доходах, об имуществе и обязательствах имущественного характера

✓	ФИО	Степень родства
<input type="checkbox"/>	Иванова А.П.	г_жена

Доходы | Недвижимость в собственности | Транспорт | Счета | Ц...

Доходы

✓	Вид дохода гос	Сумма
<input type="checkbox"/>	Вклады	80 000,00000
<input type="checkbox"/>	Основной	1 600 000,00000

СПРАВКА

о доходах, об имуществе и обязательствах имущественного характера государственного служащего, его супруга (супруги) и несовершеннолетних детей

- Иванов Петр Петрович
(ФИО) лица, замещающего государственную должность или должность государственной службы
- начальник отдела наград Управления государственной службы Министерства транспорта
(полное наименование должности Российской Федерации или должности государственной службы)
- отдел наград
(подразделение)
- Министерство транспорта
(органы власти)

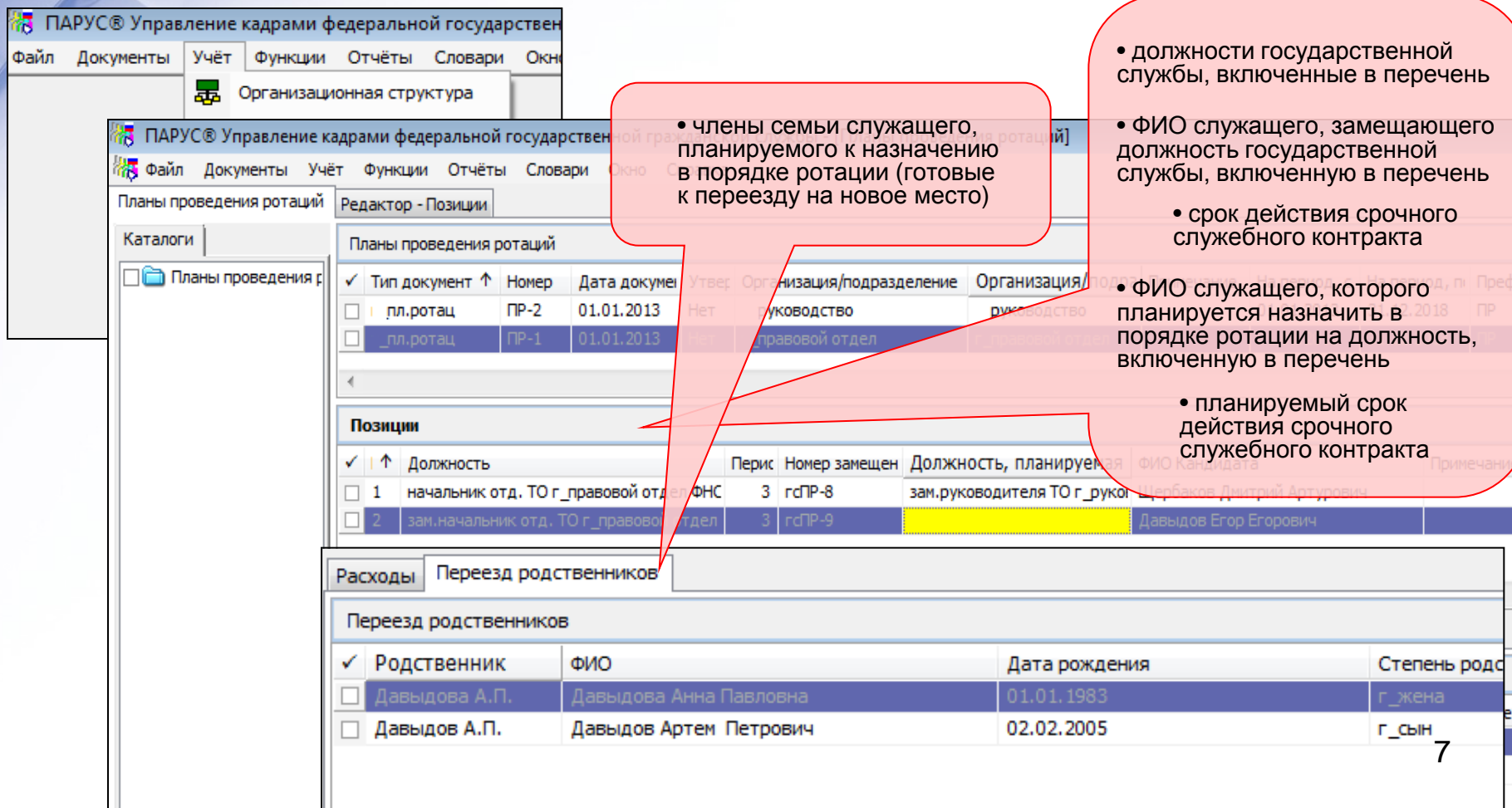
6. Сведения об объектах недвижимого имущества, принадлежащих лицу, замещающему государственную должность Российской Федерации, государственному служащему, его супруге (супругу) и несовершеннолетним детям на праве собственности или находящихся в их пользовании.

№ п/п	Вид имущества	Площадь (м2)	Вид собственности, пользования	Страна расположения
1	Квартиры	113	Индивидуальная	6

6. Сведения о транспортных средствах, принадлежащих на праве собственности лицу,

Планирование и проведение ротации

Новый учетный раздел:



ПАРУС® Управление кадрами федеральной государственной службы

Файл | Документы | Учёт | Функции | Отчёты | Словари | Окна

Организационная структура

ПАРУС® Управление кадрами федеральной государственной службы

Файл | Документы | Учёт | Функции | Отчёты | Словари | Окна

Планы проведения ротаций | Редактор - Положения

Каталоги

Планы проведения ротаций

Тип документ	Номер	Дата документа	Утвер.	Организация/подразделение	Организация/подразделение
<input type="checkbox"/> пл.ротац	ПР-2	01.01.2013	Нет	руководство	руководство
<input type="checkbox"/> _пл.ротац	ПР-1	01.01.2013		правовой отдел	

Позиции

Должность	Перис	Номер замещен	Должность, планируемая	ФИО кандидата	Примечания
1 начальник отд. ТО г_правовой отдел ФНС	3	гсПР-8	зам.руководителя ТО г_руковод	Мурзаев Дмитрий Артурович	
2 зам.начальник отд. ТО г_правовой отдел	3	гсПР-9		Давыдов Егор Егорович	

Расходы | Переезд родственников

Переезд родственников

Родственник	ФИО	Дата рождения	Степень родства
<input type="checkbox"/> Давыдова А.П.	Давыдова Анна Павловна	01.01.1983	г_жена
<input type="checkbox"/> Давыдов А.П.	Давыдов Артем Петрович	02.02.2005	г_сын

- члены семьи служащего, планируемого к назначению в порядке ротации (готовые к переезду на новое место)
- должности государственной службы, включенные в перечень
- ФИО служащего, замещающего должность государственной службы, включенную в перечень
 - срок действия срочного служебного контракта
- ФИО служащего, которого планируется назначить в порядке ротации на должность, включенную в перечень
 - планируемый срок действия срочного служебного контракта





1. Формирование
перечня показателей

Показатели



Направления деятельности

ПАРУС@ Учет показателей эффективности - [Показатели эффективности]

Файл Учёт Функции Отчёты Словари Окно Справка

Каталоги

Показатели эффективности

- Ведение и комплектование штатного расписания
- Международное и межведомственное взаимодействие, взаимодействие
- Организация инженерного обеспечения и эксплуатации объектов
- Планирование, организация и контроль текущей деятельности
- Повышение квалификации гражданских служащих
- Подготовка документов и нормативных правовых актов
- Прием граждан и ответы на обращения граждан
- Финансово-экономическое обеспечение хозяйственной деятельности

Показатели эффективности (Объём выборки: 69)

№	Мнемикод	Наименование	Вид показат	Плановое значение
1	РазРабШтат	Доля своевременно разработанных штатных расписаний (в долях)	Процентный	2,00
2	КоэфТек	Коэффициент текучести кадров (в долях)	Процентный	0,00
3	ПгсНАдол	Процент гражданских служащих, назначенных на должности гражданской службы государственного органа из кадрового резерва	Процентный	0,00
4	ПроцЗаклКон	Процент представлений к назначению, увольнению, заключению контрактов о прохождении гражданской службы, оформленных в установленные сроки	Процентный	0,00
5	ПувоЛГСлуж	Процент уволившихся гражданских служащих со стажем менее 3 лет (в %)	Процентный	0,00
6	СредРасОдСл	Средние расходы на прием в государственный орган одного гражданского служащего (в рублях)	Числовой	0,00
7	ПодгВыпВин	Средняя продолжительность подготовки выписки из личного дела для гражданского служащего (в минутах)	Числовой	0,00
8	ПроцОбрГраж	Процент обращений граждан, по которым подготовлены и отправлены ответы в установленные сроки (в %)	Процентный	0,00
9	ПовтОбр	Процент повторных обращений граждан по поводу ранее поданных предложений, заявлений и жалоб (в %)	Процентный	0,00

ПАРУС@ Учет показателей эффективности - [Показатели эффективности]

Файл Учёт Функции Отчёты Словари Окно Справка

Каталоги

Показатели эффективности

- Ведение и комплектование штатного расписания
- Международное и межведомственное взаимодействие, взаимодействие
- Организация инженерного обеспечения и эксплуатации объектов
- Планирование, организация и контроль текущей деятельности
- Повышение квалификации гражданских служащих
- Подготовка документов и нормативных правовых актов
- Прием граждан и ответы на обращения граждан
- Финансово-экономическое обеспечение хозяйственной деятельности

40 ПроцОбрГраж Процент обращений граждан, по которым подготовлены и отправлены ответы в установленные сроки (в %)

41 ПовтОбр Процент повторных обращений граждан по поводу ранее поданных предложений, заявлений и жалоб (в %)

13:26:20 Demo1\$PARUS Demo PARUS

**Результат деятельности отражен
в подсистеме «Электронный
документооборот»**

ПАРУС@ Учет показателей эффективности - [Показатели эффективности]
Файл Учет Функции Отчеты Словари Окно Справка

Редактор - Показатели эффективности

Реквизиты План Факт Примечание

Порядковый номер: 40

Мнемокод: ПроцОбрГржподГИо

Наименование: **Процент обращений граждан, по которым подготовлены и отправлены ответы в установленные сроки (в %)**

Вид показателя: Процентный

Единица измерения: кол-во

Вес показателя: 15

Промежуточный

OK Отмена Справка

	Вид показат	Плановое значение
	Процентный	2,00
	Процентный	0,00
ного органа из кадрового г	Процентный	0,00
ажданской службы, оформл	Процентный	0,00
	Процентный	0,00
)	Числовой	0,00
(в минутах)	Числовой	0,00
зается вакантной (в днях)	Числовой	0,00
подлежащих аттестации	Процентный	0,00
бщего количества подгото	Числовой	0,00
органами государственной	Числовой	0,00
ормации официальных сооб	Числовой	0,00
(в абсолютных величинах)	Числовой	0,00
	Числовой	0,00
и информации в год (в абсо	Числовой	0,00
го издания)	Числовой	0,00
ств (в абсолютных величин	Числовой	0,00
состоявшийся (в %)	Процентный	0,00
ссиональной деятельности	Числовой	0,00
	Числовой	0,00
	Числовой	0,00
правлению профессиональ	Числовой	0,00
льно-должностной (служб	Числовой	0,00
ущем году от общего числа	Числовой	0,00
	Числовой	0,00
	Числовой	1 000,00
товленных документов в ме	Процентный	0,00
аконную силу, от общего кс	Процентный	0,00
	Процентный	0,00
числа документов, направ	Процентный	0,00
нию к общему числу докум	Процентный	0,00
нским служащим и принять»	Числовой	0,00
х на согласование, которые	Процентный	0,00
отовленных гражданским с	Числовой	0,00
) повторной доработки по о	Процентный	0,00
ента со сроком рассмотрени	Числовой	0,00
ента со сроком рассмотрени	Числовой	0,00
	Числовой	0,00
сроки (в %)	Процентный	0,00
калоб (в %)	Процентный	0,00

2. Закрепление показателей
за должностью или группой
должностей

*Плановые показатели
результативности*

3. Утверждение перечня
плановых показателей и
их целевых значений

1. Формирование
перечня показателей

Показатели





Личный кабинет: Иванова Мария Ивановна

Выход

Должность: Главный специалист

Подразделение: Департамент
государственной службы и кадров



Выбор периода: 2012

Результаты комплексной оценки за выбранный период

Элемент оценки	Вес	Оценка	Заключение
Оценка квалификации	0,3	1 (от 100% до 120%)	Соответствует требованиям, предъявляемых к квалификации
Оценка результативности	0,5	2 (более 120%)	Выше требований, предъявляемых к эффективности и результативности
Оценка профессиональных качеств	0,2	1 (от 100% до 120%)	Соответствует требованиям, предъявляемых к проф.качествам

Выбор периода: Ноябрь 2013

Детализация результатов оценки показателей результативности

Наименование показателя	План	Факт	Вес	Оценка
Доля гражданских служащих, аттестованных в текущем году от общего количества служащих, подлежащих аттестации (в %)	100	100	0,25	25,00
Коэффициент текучести кадров (в %)	7	11	0,10	-15,61
Процент представлений к назначению, увольнению, заключению контрактов о прохождении гражданской службы, оформленных в установленные сроки	100	100	0,30	30,00
Процент уволившихся гражданских служащих со стажем менее 3 лет	3	5	0,15	-24,85
Средняя продолжительность периода, в течении которого должность гражданской службы остается вакантной (в днях)	15	10	0,20	13,33
Итоговая оценка эффективности и результативности				27,87

Есть перечень
показателей

Эффективно работающая подсистема
«Оценка результативности служащих»



«Тесная» интеграция с
системой кадрового учета
и расчета заработной
платы

Источники для расчета значений
показателей должны находиться в
функциональных подсистемах, где
работают оцениваемые служащие