


Метрологические испытания и поверка средств
измерений оборудования телефонной связи при
измерении длительности соединений для тарификации



Виктор Шалагинов

Главный специалист, к.т.н.

Лаборатория Корпоративного Центра

ОАО «Ростелеком»



Нормативные документы

- Федеральный Закон «О Связи»
- Федеральный Закон «Об обеспечении единства измерений»
- Правила оказания услуг местной, внутризоновой, междугородной и международной телефонной связи
- Правила применения автоматизированных систем расчётов

Нормативные документы

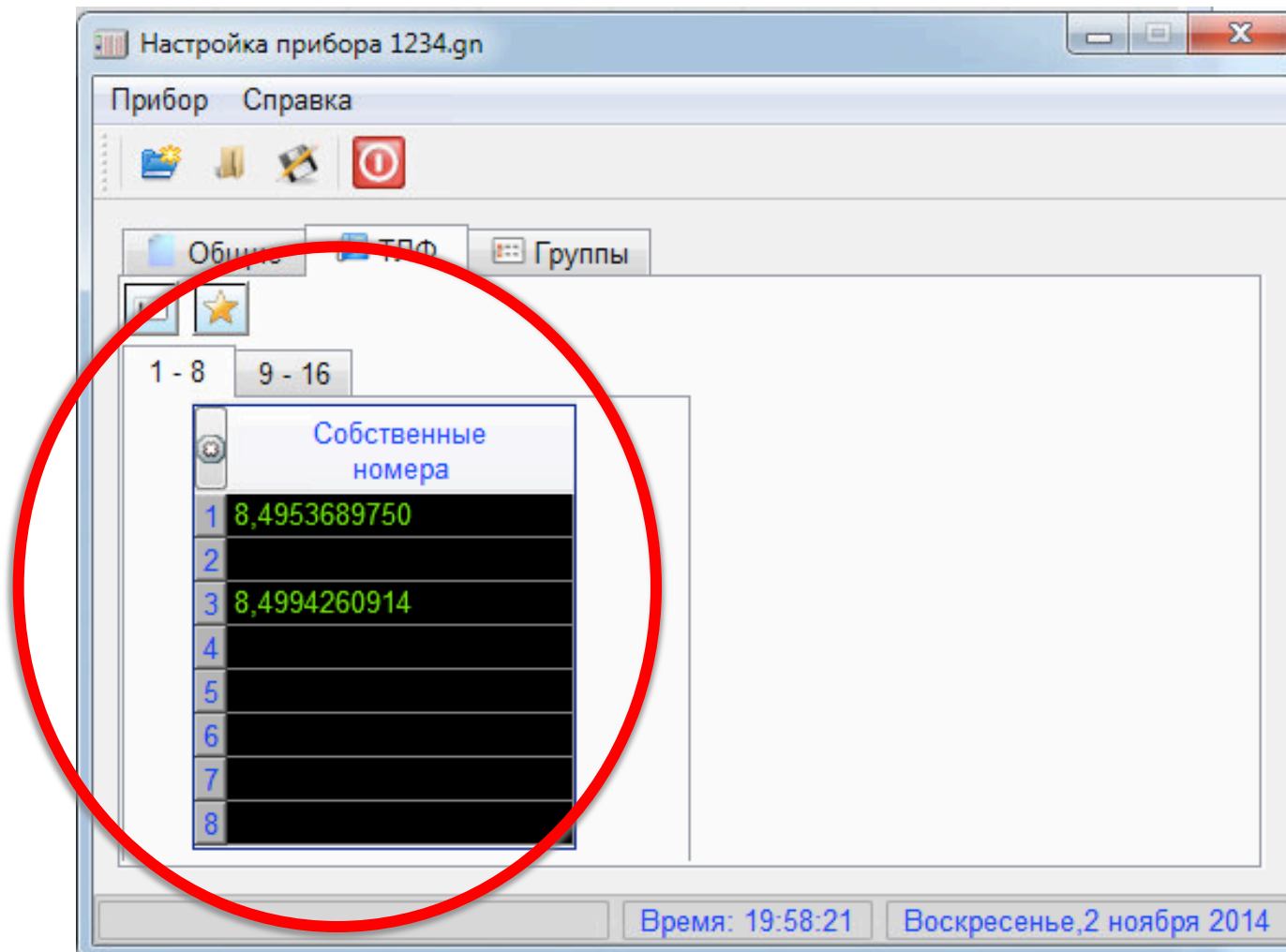
П. 88 «Правила оказания услуг местной, внутризоновой, междугородной и международной телефонной связи»:

«Оплата услуг местной телефонной связи может осуществляться **по абонентской** или **повременной** системе оплаты.»

П. 18 «Правил применения автоматизированных систем расчётов»:

«В случае измерения автоматизированной системой расчетов продолжительности телефонных соединений допустимая погрешность измерения продолжительности соединения не превышает **± 1 с** за каждый час непрерывного измерения.»

Настройка прибора



Настройка испытания (1)

Настройка испытания

Имя испытания: 1234 отложенный запуск
29.11.2012 15:50

Направление	Тип	Вид СИДС	Наименование	Вид учётной информации	Имя шаблона
<input checked="" type="checkbox"/> 123 -> 123	внутристанционная	АПУС	prizma	подробный учёт	prizma.re1

Алгоритм испытаний для направления: 123 -> 123

Этап	Число вызовов	Длительность
1	1	3.0

Настройки расчета

Расхождение времени (с): 0

Погрешность измерения интервала (мс/час): 1000

Вероятность отказа СИДС (промилле): 10.00

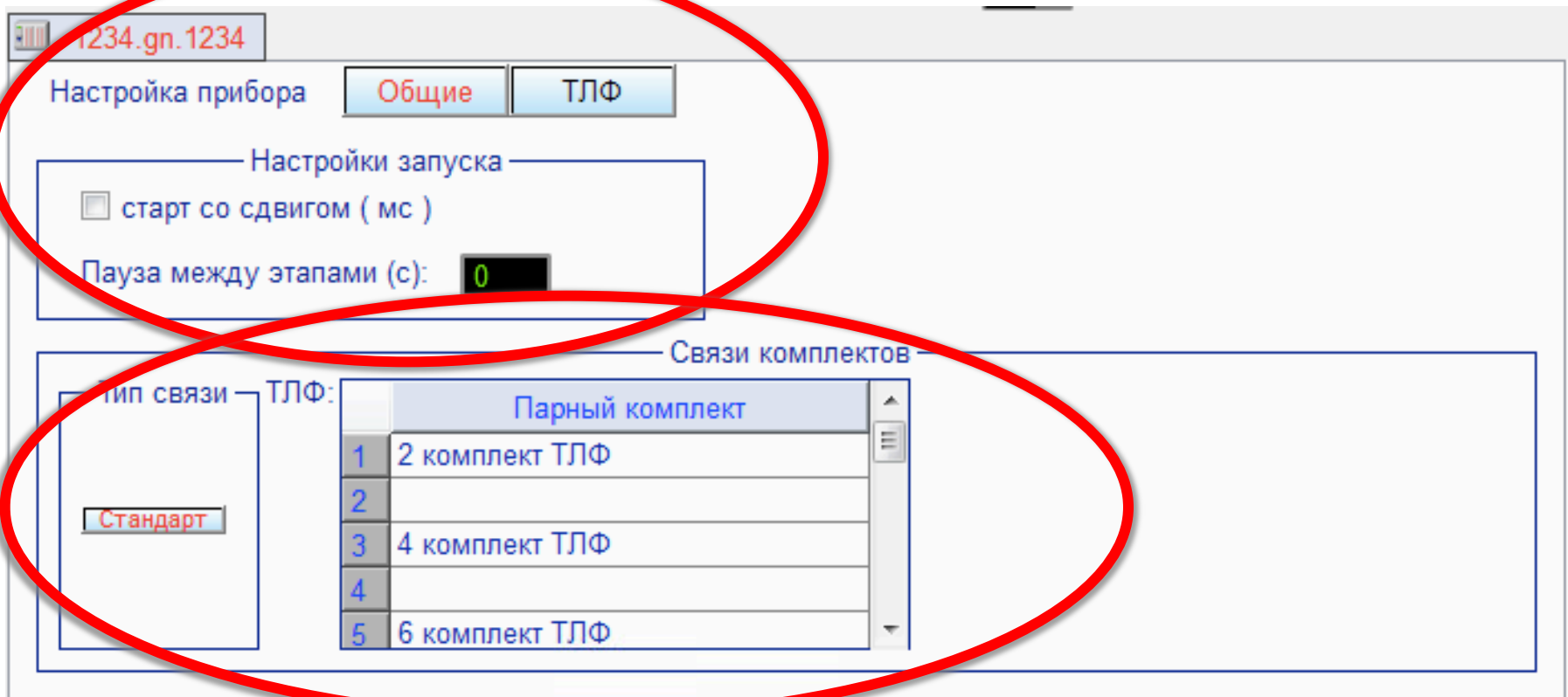
Файлы СИДС

Имя1: test.txt

Имя2: ?

Номер этапа при старте: 1

Настройка испытания (2)



Статистика прибора

Статистика прибора. Результаты от Чт 3. июл 14:06:41 2014. Файлы: 1354532418_*

Данные Справка

Направление: 123-123 Тип СИДС: si2000.re2

Статистика соединений прибора
 Ошибки соединений
 Показания прибора

Этапы Порт Вид

1 этап по всем портам.

№пп	Рез-тат	Код	Фаза	Порт (прибор)	Абонент	Начало	Длительность с	Ответчик
1	OK	--	--	T1 (1234.gn.1234) - T2 (1234.gn.1...	8,4953063808	2012.12.03 11:00:39	3.0	8,4996051915
2	OK	--	--	T1 (1234.gn.1234) - T2 (1234.gn.1...	8,4953063808	2012.12.03 11:01:04	3.0	8,4996051915
3	OK	--	--	T1 (1234.gn.1234) - T2 (1234.gn.1...	8,4953063808	2012.12.03 11:01:30	3.0	8,4996051915
4	OK	--	--	T1 (1234.gn.1234) - T2 (1234.gn.1...	8,4953063808	2012.12.03 11:01:56	3.0	8,4996051915

Метрологические испытания и поверка средств
измерений оборудования телефонной связи при
измерении длительности соединений для тарификации



Спасибо за внимание!

Виктор Шалагинов

Главный специалист, к.т.н.

Лаборатория Корпоративного Центра

ОАО «Ростелеком»