

ОАО «Гипросвязь»

Консультативно-методический центр МСЭ содействия в переходе от аналогового к цифровому вещанию в странах СНГ. Опыт работы, возможности, достигнутые результаты в подготовке специалистов. Перспективы проведения дистанционного обучения.

В мае - июне 2010
года на 5-ой Всемирная
Конференция по развитию
Электросвязи (ВКРЭ-2010),
от имени РСС был
представлен текст
инициативы по созданию
Центра.
Инициатива была принята.

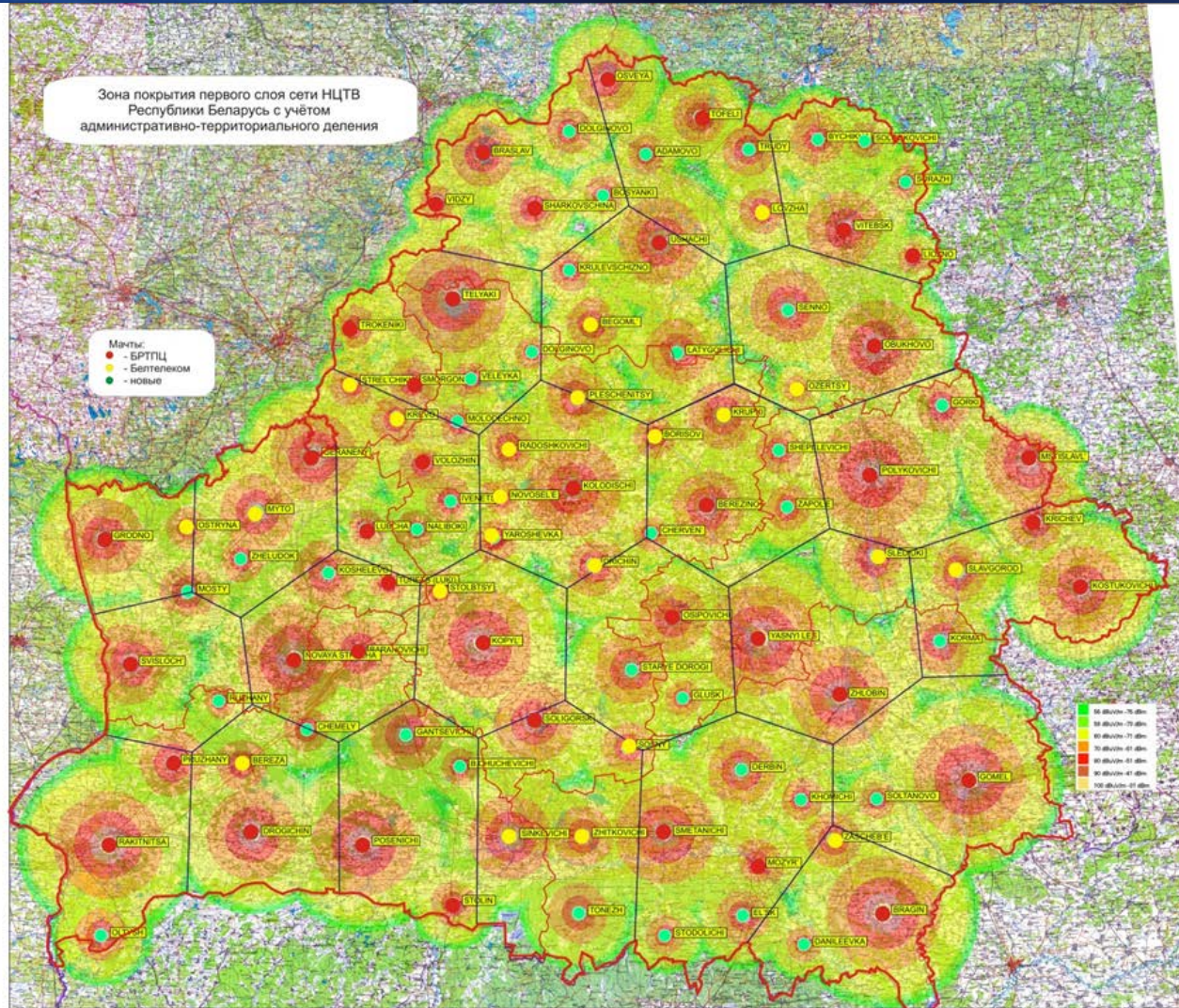
Задачи центра:

- разработка рекомендаций и руководящих документов в области цифрового телевизионного и радиовещания;
- разработка и экспертиза частотно-территориальных планов внедрения наземного цифрового телерадиовещания (НЦТВ) для государств-участников РСС;
- разработка проектно-сметной документации к объектам инфраструктуры НЦТВ;
- участие во внедрении и проведении опытных эксплуатаций цифрового телевизионного и радиовещания;
- содействие в развитии интерактивных мультимедийных применений НЦТВ;
- повышение технологической квалификации специалистов в области цифрового телевизионного и радиовещания, проведение обучающих семинаров.

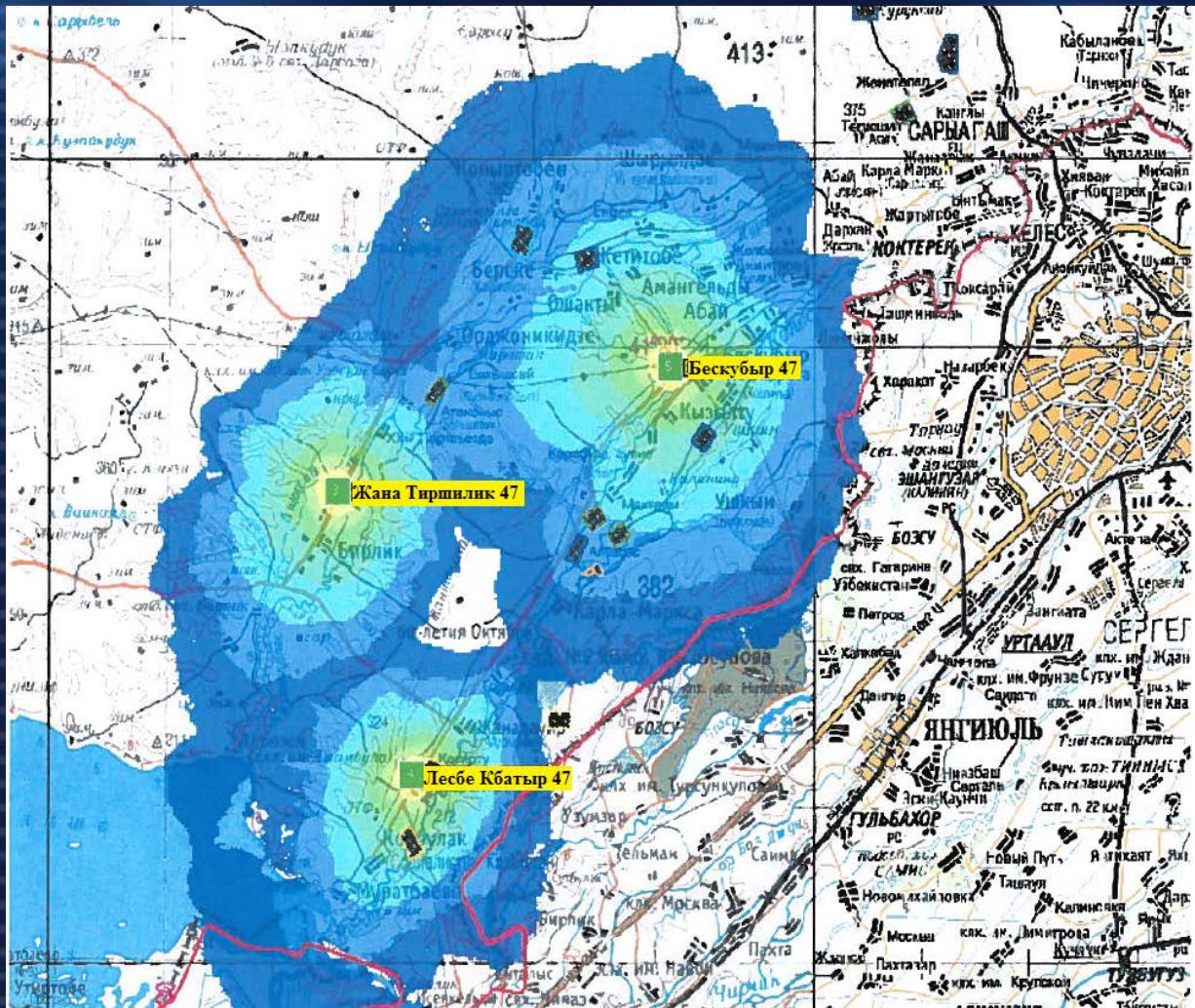
Центр
начал функционировать в
феврале 2012 года
на базе ОАО «Гипросвязь»,
г. Минск.



КАРТА ПОКРЫТИЯ СЕТИ ЦИФРОВОГО НАЗЕМНОГО ТЕЛЕВИЗИОННОГО ВЕЩАНИЯ ПЕРВОГО СЛОЯ ЦНТВ РЕСПУБЛИКИ БЕЛАРУСЬ



Экспертиза частотно-территориального плана первого мультиплекса цифрового телевизионного вещания Республики Казахстан на примере выделения KAZ16 Южно-Казахстанской области



Перспективы внедрения новых технологий в период после 2015 года:

- развитие телевидения высокой и сверхвысокой четкости
- внедрение гибридных технологий, сочетающих в себе преимущества вещательных систем и сетей широкополосного доступа.

План работы центра на 2013:

- Подготовка и проведение консультативно-методических семинаров
- Оказание консультативной помощи в создании испытательной лаборатории для АО «Казтелерадио». Разработка технических нормативных правовых актов в области цифрового телевизионного радиовещания
- Оказание помощи государствам-участникам РСС при переходе от аналогового к цифровому вещанию
- Продолжение работ по корректировке частотно-территориального плана сети наземного телевизионного радиовещания для АО «Казтелерадио». 2 этап – около 730 радиотелевизионных передающих центров.

Разработка необходимых
технических нормативно-
правовых актов в области
цифрового телевидения
по правилам технической
эксплуатации и
проведению измерений.



Оказание помощи по выбору и обеспечению эксплуатационных организаций контрольно-измерительной аппаратурой в полном объеме, позволяющем контролировать процесс производства и распространения программ на всех его стадиях «от студии до абонента».



R&S®DVMS digital TV monitoring system family



R&S®SFC compact modulator



R&S®EFL340 portable TV test receiver



R&S®XLx8000 transposer MFN and SFN solutions for DVB-T2



R&S®SFE100 test transmitter
R&S®SFU broadcast test system



R&S®SFE broadcast tester



R&S®ETL TV analyzer



Full range of Rohde & Schwarz DVB-T2 transmitters (DVB-T2 exiters)

Категории обучаемого персонала

- Недавно принятые сотрудники без опыта работы
- Сотрудники или группы сотрудников, приступающие к выполнению новых функций
- Сотрудники или группы сотрудников, которые столкнулись с переменами в своей работе, вызванными изменениями в организации в целом
- Периодически все сотрудники для поддержания на должном уровне навыков и умений, а также для обеспечения постоянного профессионального роста



Стадии обучения

Стадия 1 подготовительная : общее образование на необходимом уровне.

Стадия 2 базовый тренинг до работы: профессиональная подготовка или тренинг.

Стадия 3 базовый тренинг в период работы: основной тренинг по аспектам дистанционного образования, связанным с выполняемыми функциями.

Стадия 4 дальнейший тренинг в период работы: тренинг продвинутого типа по специализированным аспектам дистанционного образования



ПОДГОТОВКА И ПЕРЕПОДГОТОВКА СПЕЦИАЛИСТОВ ЦИФРОВОГО ВЕЩАНИЯ В ВЫСШЕМ КОЛЛЕДЖЕ СВЯЗИ

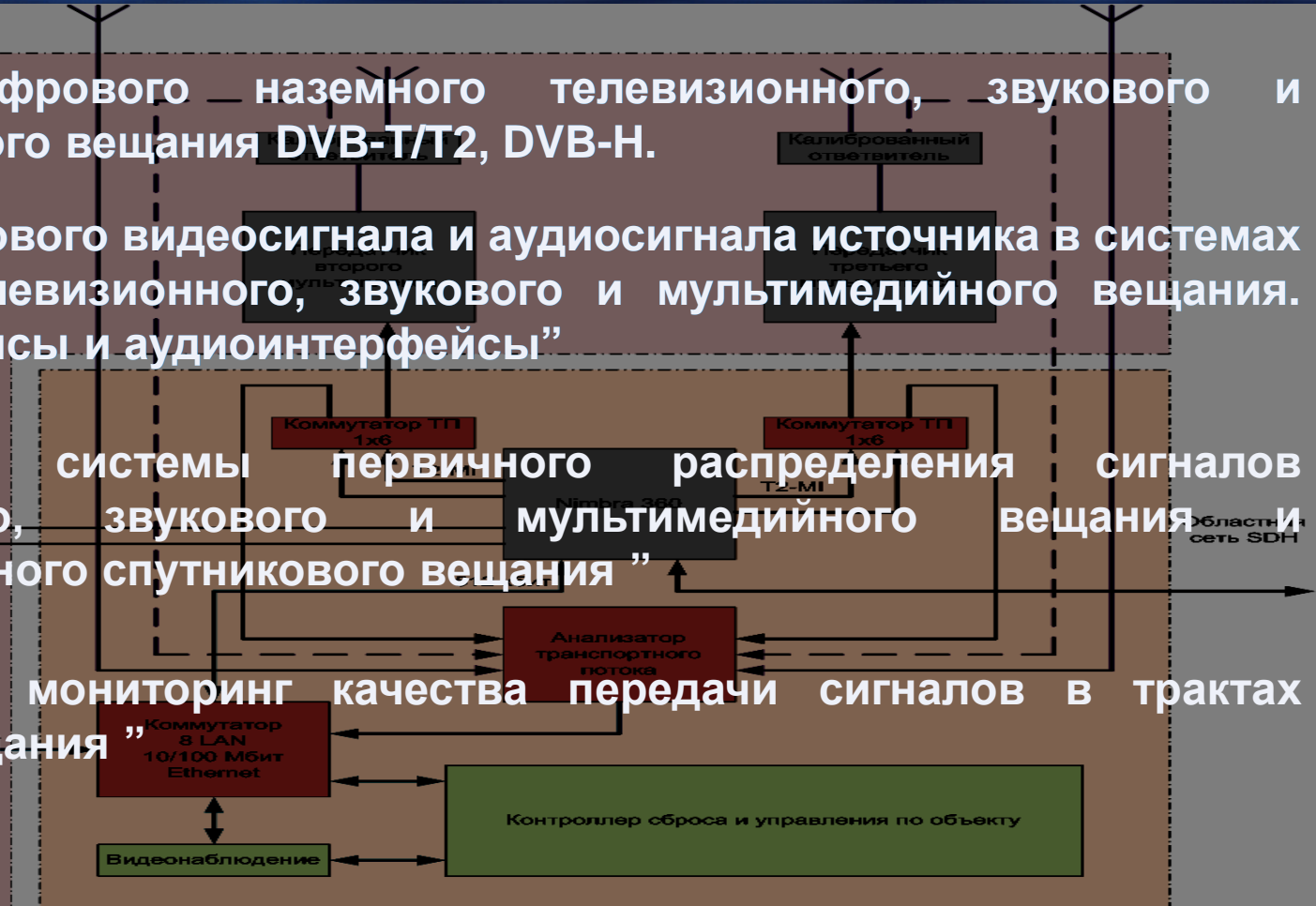
Темы семинаров:

“Системы цифрового наземного телевизионного, звукового и мультимедийного вещания DVB-T/T2, DVB-H.

„Формат цифрового видеосигнала и аудиосигнала источника в системах цифрового телевизионного, звукового и мультимедийного вещания. видеоинтерфейсы и аудиоинтерфейсы”

„Спутниковые системы первичного распределения сигналов телевизионного, звукового и мультимедийного вещания и непосредственного спутникового вещания”

„Измерения и мониторинг качества передачи сигналов в трактах цифрового вещания”



**СПАСИБО ЗА
ВНИМАНИЕ!**

**ОАО «ГИПРОСВЯЗЬ»
220012, Г. МИНСК,
УЛ. СУРГАНОВА, 24
WWW.GIPROSVJAZ.BY
AUP@GIPROSVJAZ.BY**

