



WUZHOU GUEST HOUSE

五洲宾馆

WUZHOU GUEST HOUSE



尊享尊贵与不凡
Honor and Extraordinary



目录 CONCENTS

- 一、五洲简介
Introduction
- 二、客房介绍
Guest Rooms
- 三、厅房介绍
Meeting Rooms
- 四、餐厅介绍
Restaurants
- 五、其他配套
Supporting Facilities
- 六、地理位置
Location

深圳五洲宾馆

錢其琛



WUZHOU GUEST HOUSE

简介Introduction

五洲宾馆因香港回归而建，1997年建成投入运营，服务于城市，服务于政务、外事接待。

Wuzhou Guest House was built in Shenzhen for the returning of Hong Kong to the motherland and was put into operation in 1997.

宾馆由A、B两座建筑组成，拥有各式豪华客房336间；拥有20多间不同规格的会议厅、宴会厅、会见厅。拥有独具特色的中西式自助餐厅、中餐厅、大堂吧、网球场、恒温游泳池、健身中心等。宾馆前拥3万平方米的花园式广场，佳木茏葱，时花烂漫；后有5万平方米由珍稀名贵树木、水景多样组合的休闲式庭院，绿草如茵，曲径通幽；毗邻深圳高尔夫球场，自然美景，尽收眼底。

The hotel consists of two buildings, building A and B, which have 336 luxury rooms, and more than 20 conference rooms, banquet halls and presence chambers of various sizes. The hotel has unique Chinese and Western cafeterias, Chinese restaurants, lobby bars, tennis courts, heated swimming pools and fitness centers. There is a garden-style square of about 30,000 square meters in the front of the hotel with luxuriant vegetation. Behind the hotel is a leisure courtyard of about 50,000 square meters with lush grass, precious trees, and winding paths. Adjacent to Shenzhen Golf Course, the hotel has wonderful views over beautiful scenery there.



深投控
SHENZHEN INVESTMENT HOLDINGS



五洲賓館
WUZHOU GUEST HOUSE
深圳·SHENZHEN



客房介绍

Guest Rooms





行政套房 Executive Suite

宾馆共拥有6间行政套房，均在B座，每间房均配有独立书房，衣帽间，客用洗手间，立体声音响等舒适客房设施。

There have 6 executive suites in Building B. Each suite has an independent study room, cloakroom, guest toilet, stereo and other facilities.

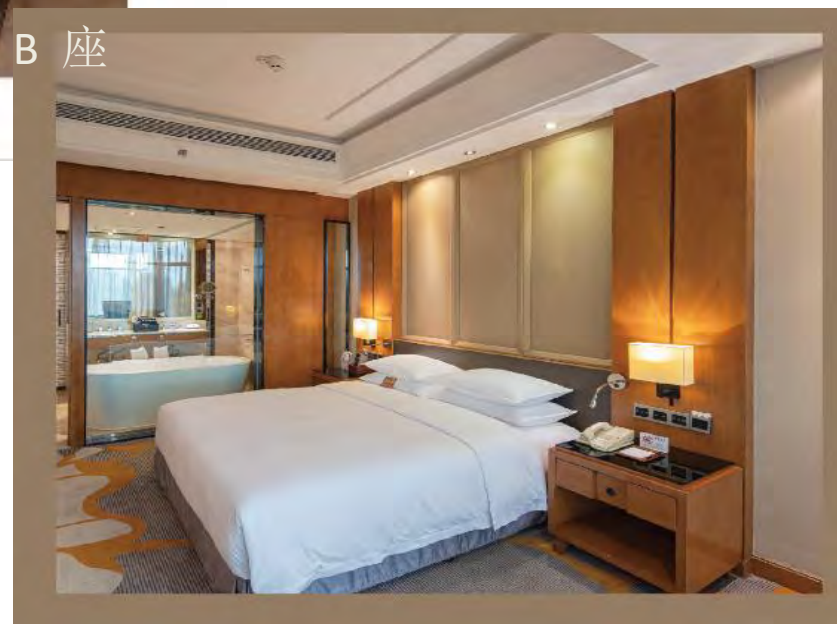




豪华套房 Luxury suite

宾馆共拥有36套豪华套房，分布在A,B两座。
每间房均拥有高尔夫景观，并配有独立衣帽间，客用洗手间等舒适客房设施。
there have 36 luxury suites in Building A and B.
Each suite offers guests a view of Shenzhen Golf Court, and has an independent cloakroom, guest toilet and other facilities.

B 座

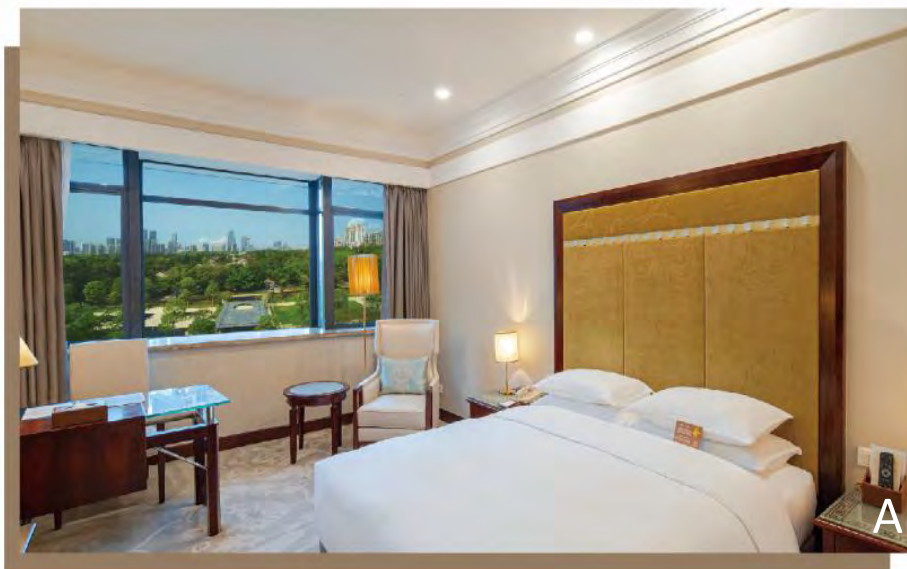


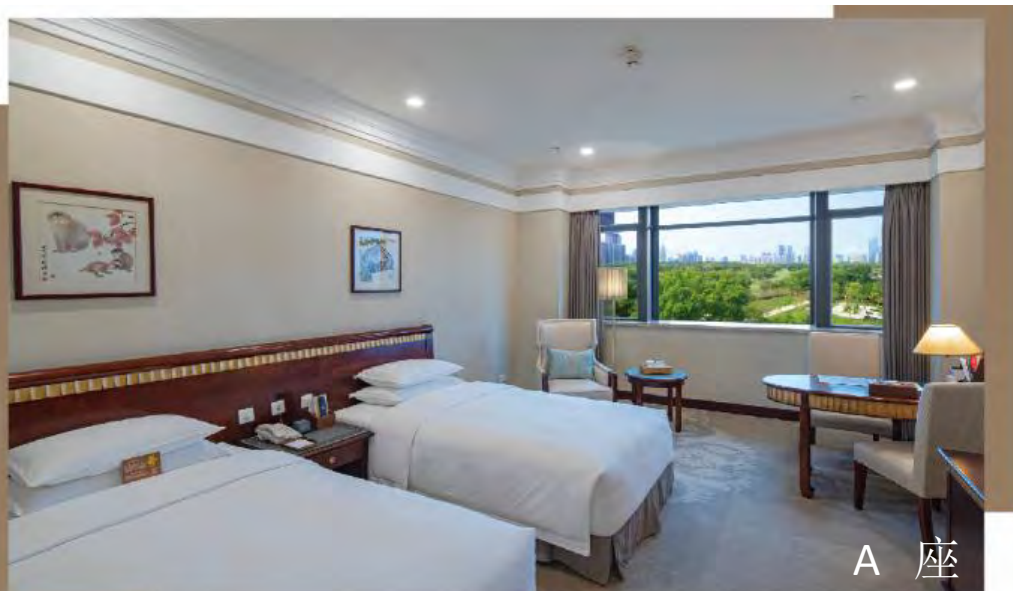


景观大床房 Superior Single Room

宾馆分A、B两座, 客房景观视野各不相同客房内部装潢典雅, 设计风格各异, 配置先进的客房管理系统、国际电话、卫星电视、电子保险箱及高速宽带网络一应俱全。

Different rooms of the hotel offer different views and are decorated differently from one another. They are all equipped with advanced guest room management system, international telephone, satellite TV, electronic safe deposit box and high-speed broadband network.





A 座

景观双床房

Superior Double Room

宾馆分A、B两座, 客房景观视野各不相同客房内部装潢典雅, 设计风格各异, 配置先进的客房管理系统、国际电话、卫星电视、电子保险箱及高速宽频网络一应俱全。

Different rooms of the hotel offer different views and are decorated differently from one another. They are all equipped with advanced guest room management system, international telephone, satellite TV, electronic safe deposit box and high-speed broadband network.

A 座



B 座



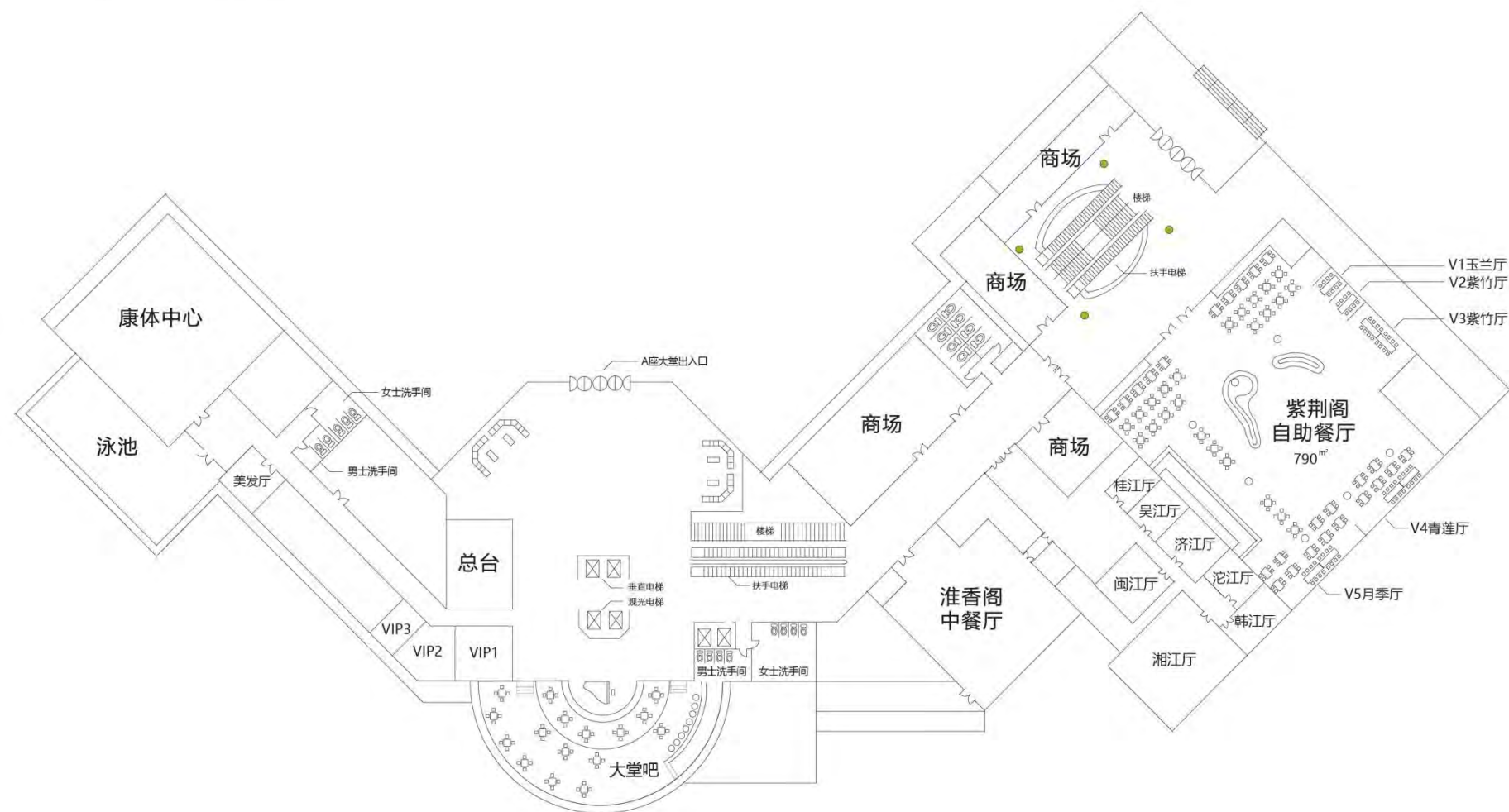


厅房介绍

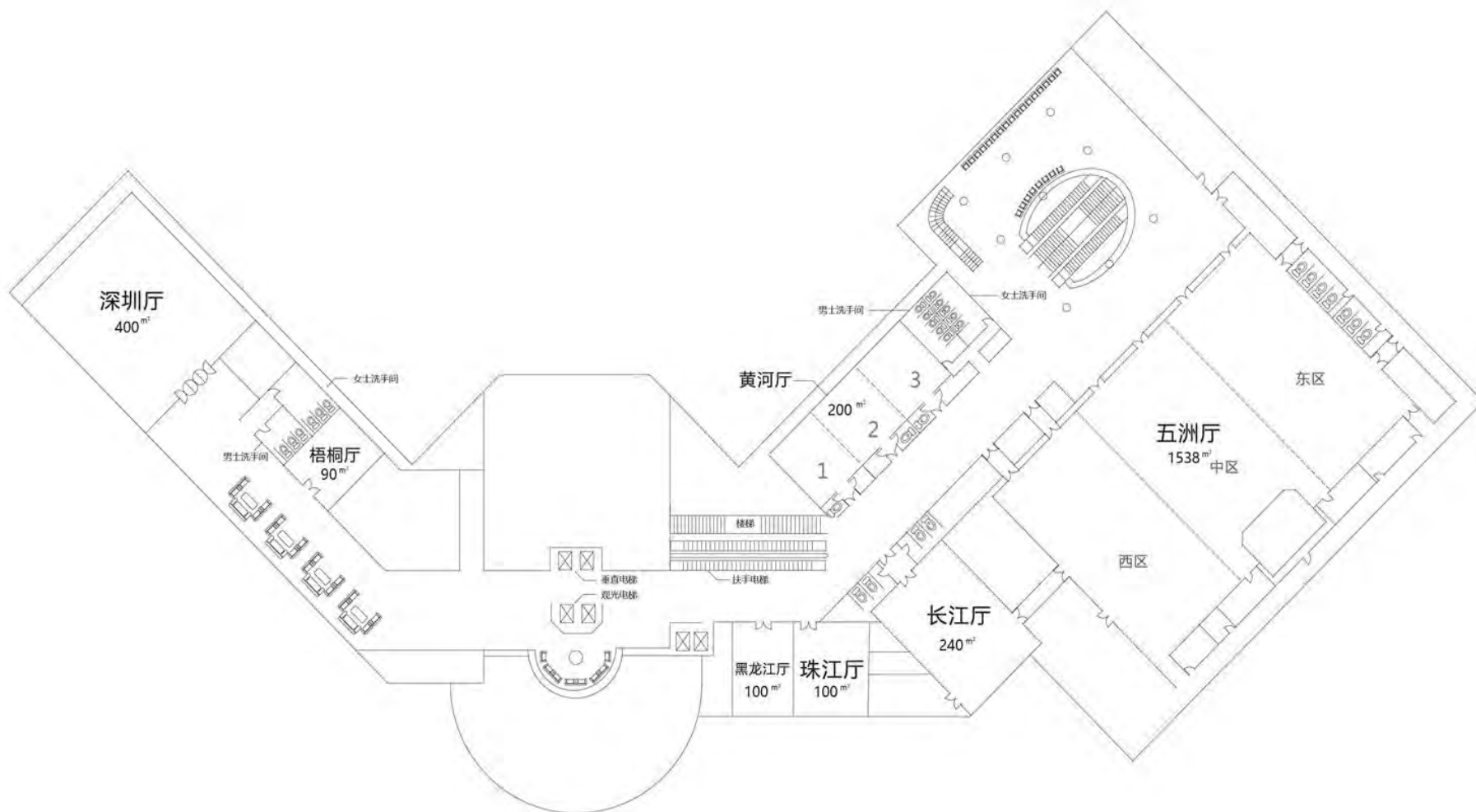
Meeting Rooms



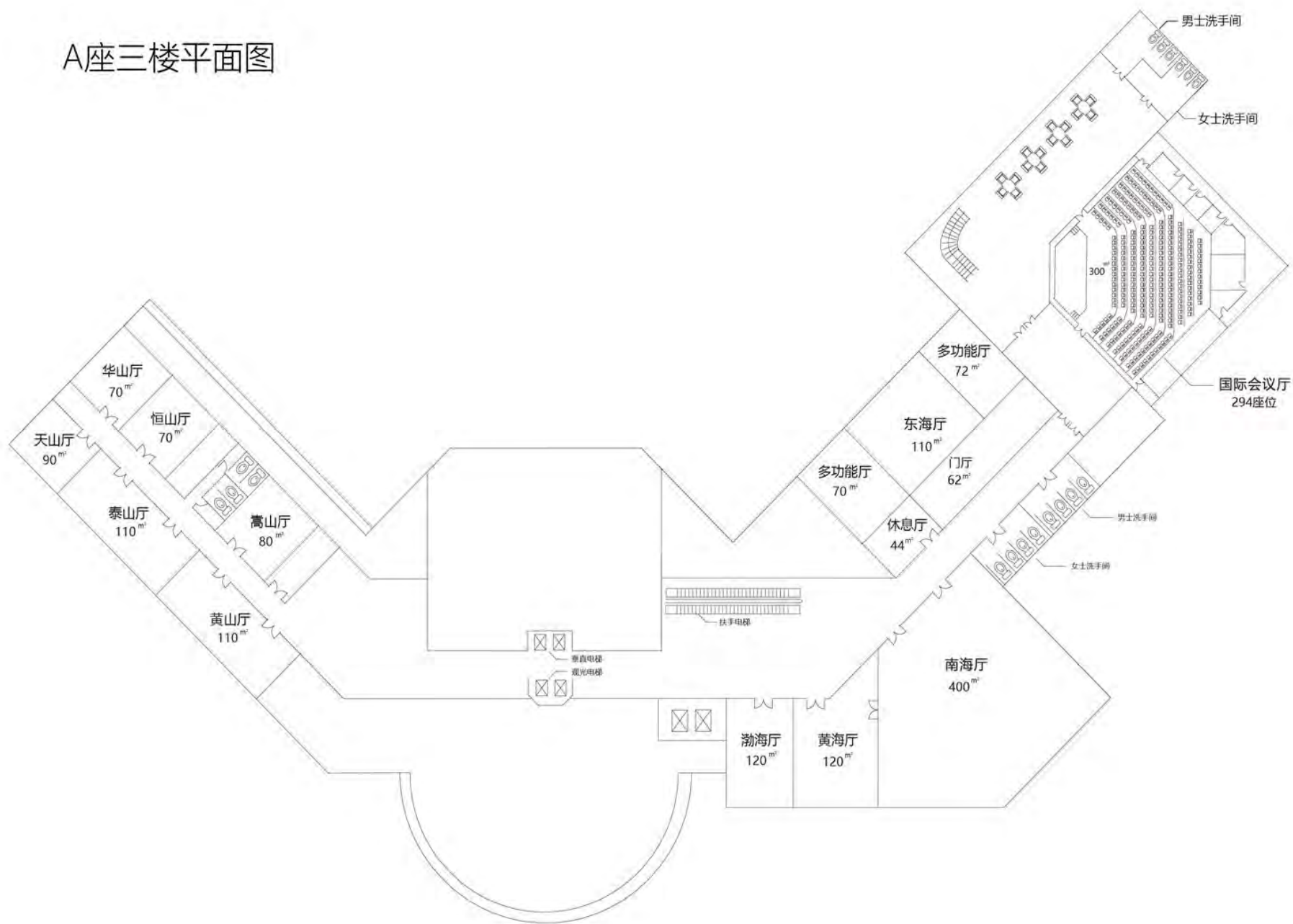
A座一楼平面图



A座二楼平面图



A座三楼平面图



厅房名称	Name	位置	面积m²	会议容纳人数					宴会围数
				回型式	剧院式	课堂式	会见	鱼骨式	
多功能厅									
五洲厅	wuzhou banquet hall	A座2F	1538	/	1400	700	/	500	88
华夏厅	huaxia hall	B座2F	740	/	500	310	/	250	30
牡丹江厅	mudan river hall	B座2F	70	20	50	20	10	/	1
浣花江厅	songhua river hall	B座2F	70	20	50	20	10	/	1
长江厅	yangtse river room	A座2F	240	60	160	100	40	72	9
黄河厅	yellow river room	A座2F	200	60	100	90	20	60	9
珠江厅	pearl river room	A座2F	100	30	50	40	10	24	4
黑龙江厅	heilong river room	A座2F	100	30	50	30	10	30	3
南海厅	south sea hall	A座3F	400	110	150	120	/	100	15
东海厅	east sea hall	A座3F	110	40	80	40	10	42	3
黄海厅	yellow sea hall	A座3F	120	30	60	/	10	/	3
会议厅									
深圳厅	shenzhen room	A座2F	400	120	280	180	40	120	/
梧桐厅	wutong room	A座2F	90	12	/	/	10	/	/
黄山厅	huangshan room	A座3F	110	32	80	32	/	42	/
泰山厅	taishan room	A座3F	110	32	80	32	/	42	/
嵩山厅	songshan room	A座3F	80	20	40	20	/	36	/
恒山厅	hengshan room	A座3F	70	16	/	/	/	/	/
渤海厅	bohai sea hall	A座3F	120	20	/	/	/	/	/
国际会议厅	international convention hall	A座3F	300	/	294	/	/	/	/
华山厅	huashan room	A座3F	70	16	/	/	/	/	/
天山厅	tianshan room	A座3F	90	16	/	/	/	/	/



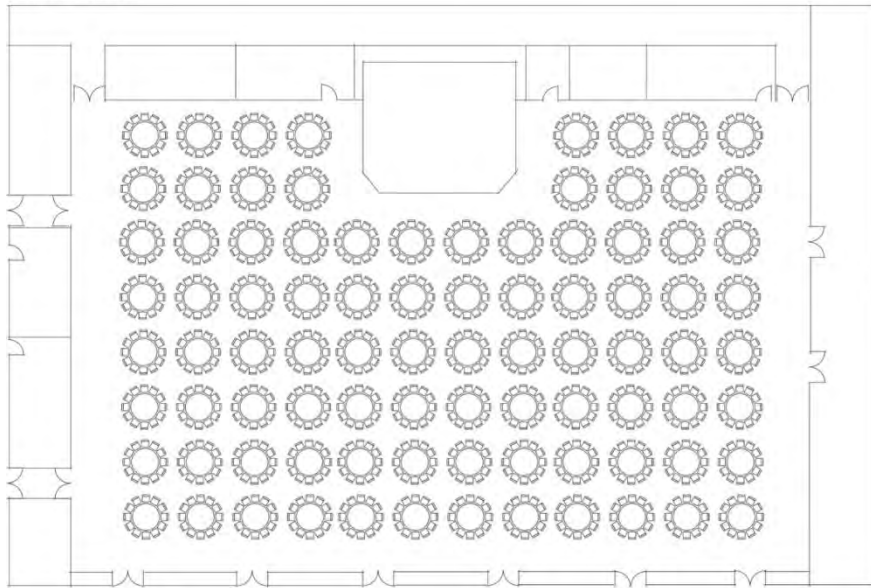
厅房名称	面积m²	会议容纳人数					宴会围数
		回型式	剧院式	课堂式	会见	鱼骨式	
五洲厅	1538	/	1400	700	/	500	88

五洲厅

Wuzhou Banquet Hall

五洲厅位于A座二楼，是举办各类大型会议、宴会、会见、酒会等活动的大型多功能厅；面积1538平方米，层高13米，采用方正无柱设计；金碧辉煌，大气磅礴，功能设施齐全，可拆分成三个独立区域，是举办高规格工作会议、上市酒会、高端年会、大型庆典、国际研讨、省市招商推介、新闻发布、高端培训等各类大型会议及宴会活动的最佳场所。

五洲厅（宴会式）



深投控
SHENZHEN INVESTMENT HOLDINGS



五洲賓館
WUZHOU GUEST HOUSE
深圳·SHENZHEN



华夏厅 Huaxia Hall

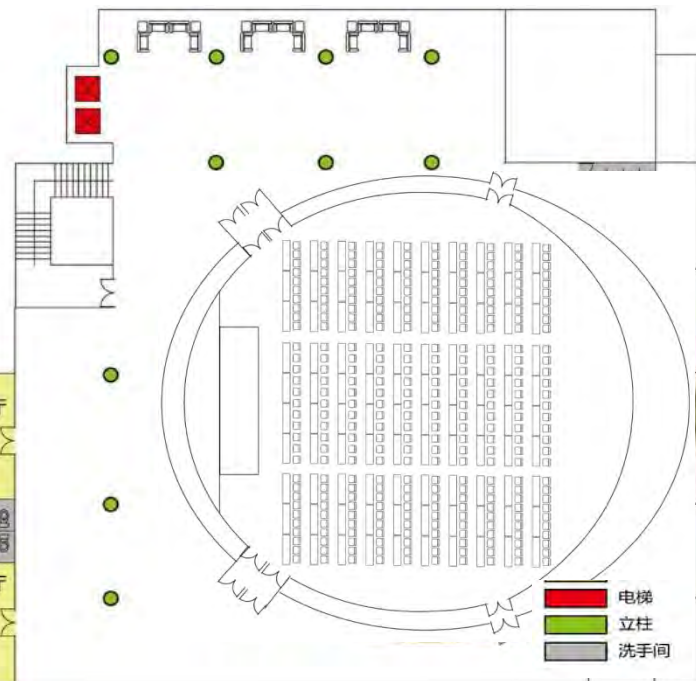
华夏厅位于B座二楼，是举办各类大型会议、宴会、会见、酒会等活动的大型多功能厅；椭圆设计面积740平方米，层高8米，采用无柱设计；装饰气派，堂皇典雅，功能设施齐全，是举办高规格工作会议、上市酒会、高端年会、大型庆典、国际研讨、省市招商推介、新闻发布、高端培训等各类大型会议及宴会活动的最佳场所。



厅房名称	面积m²	会议容纳人数					宴会围数
		回型式	剧院式	课堂式	会见	鱼骨式	
华夏厅	740	/	500	310	/	250	30
牡丹江厅	70	20	50	20	10	/	1
沁花江厅	70	20	50	20	10	/	1

松花江厅

牡丹江厅

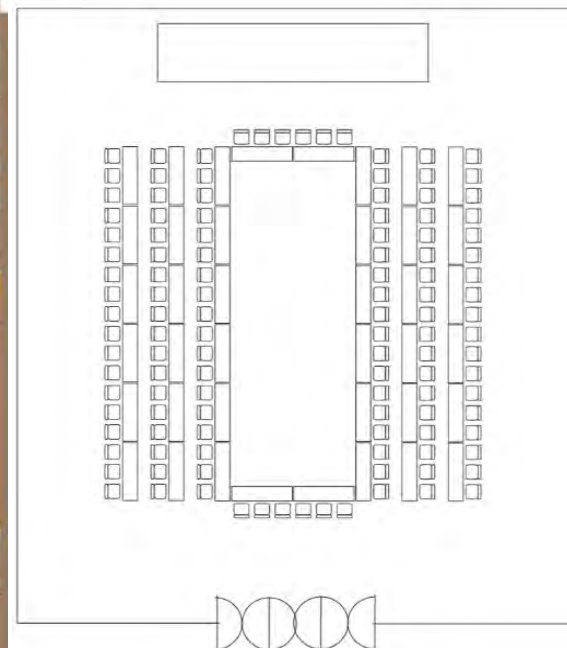


深圳厅

SHENZHEN ROOM



(回型式)



厅房名称	面积m²	会议容纳人数				
		回型式	剧院式	课堂式	会见	鱼骨式
深圳厅	400	120	280	180	40	120



WUZHOU GUEST HOUSE



深投控
SHENZHEN INVESTMENT HOLDINGS



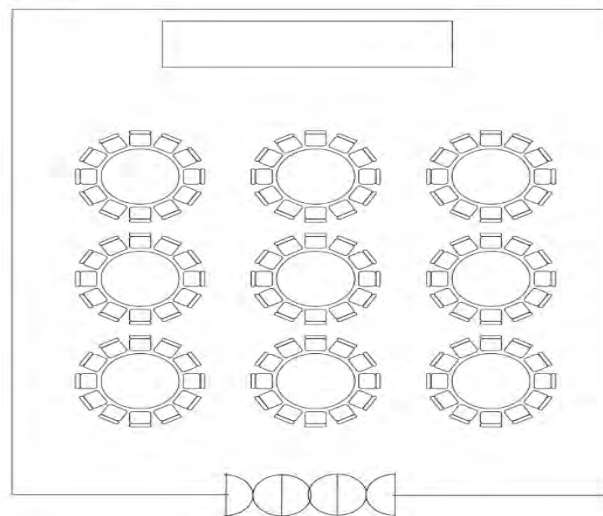
五洲賓館
WUZHOU GUEST HOUSE
深圳·SHENZHEN

长江厅

YANGTSE RIVER ROOM



(宴会式)



厅房名称	面积m²	会议容纳人数					宴会围数
		回型式	剧院式	课堂式	会见	鱼骨式	
长江厅	240	60	160	100	40	72	9



深投控
SHENZHEN INVESTMENT HOLDINGS



五洲賓館
WUZHOU GUEST HOUSE
深圳·SHENZHEN



黄河厅

YELLOW RIVER
ROOM



厅房名称	面积m²	会议容纳人数					宴会围数
		回型式	剧院式	课堂式	会见	鱼骨式	
黄河厅	200	60	100	90	20	60	9



黑龙江厅 珠江厅

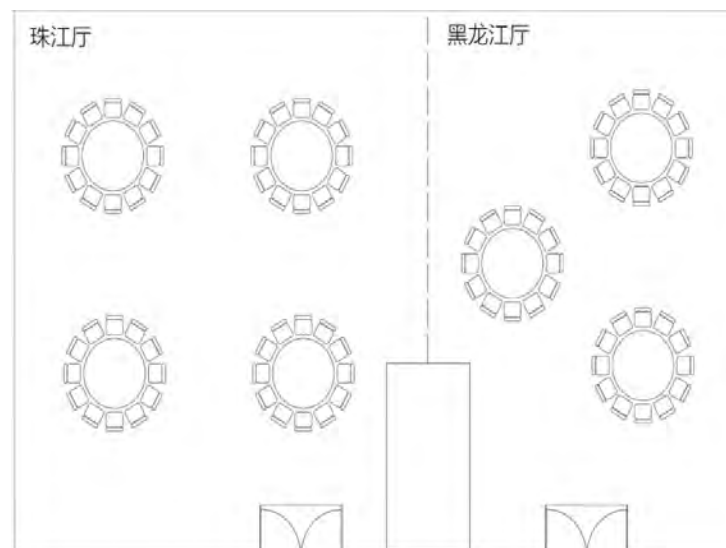
HEILONG RIVER ROOM
PEARL RIVER ROOM



珠江厅



黑龙江厅



厅房名称	面积m²	会议容纳人数					宴会围数
		回型式	剧院式	课堂式	会见	鱼骨式	
珠江厅	100	30	50	40	10	24	4
黑龙江厅	100	30	50	30	10	30	3



南海厅

SOUTH SEA HALL

黄海厅

YELLOW SEA HALL



厅房名称	面积m²	会议容纳人数					宴会围数
		回型式	剧院式	课堂式	会见	鱼骨式	
南海厅	400	110	150	120	/	100	15
黄海厅	120	30	60	/	10	/	3

东海厅

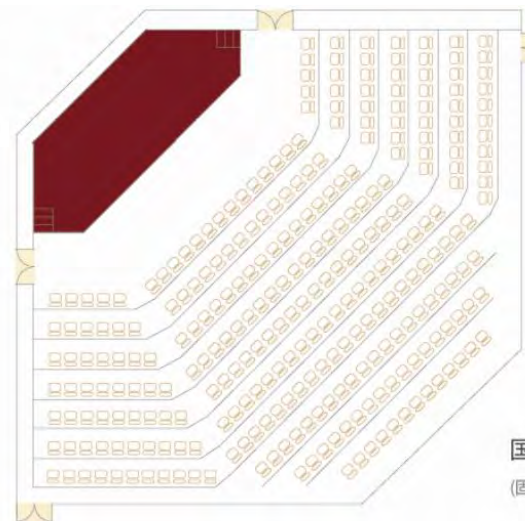
EAST SEA HALL



厅房名称	面积㎡	会议容纳人数					宴会围数
		回型式	剧院式	课堂式	会见	鱼骨式	
东海厅	110	40	80	40	10	42	3



国际会议厅
INTERNATIONAL
CONVENTION HALL



国际会议厅
(固定剧院式)

地点	厅房名称	面积(m ²)	剧院式
A座二楼	国际会议室	300	294人

■ 舞台
■ 厅房入口

渤海厅
BOHAI SEA HALL

厅房名称	面积m ²	会议容纳人数				
		回型式	剧院式	课堂式	会见	鱼骨式
渤海厅	120	20	/	/	/	/





黄山厅



恒山厅



嵩山厅



泰山厅

厅房名称	面积m²	会议容纳人数				
		回型式	剧院式	课堂式	会见	鱼骨式
黄山厅	110	32	80	32	/	42
泰山厅	110	32	80	32	/	42
嵩山厅	80	20	40	20	/	36
恒山厅	70	16	/	/	/	/
华山厅	70	16	/	/	/	/
天山厅	90	16	/	/	/	/

餐厅介绍

Restaurants



WUZHOU GUEST HOUSE



深投控
SHENZHEN INVESTMENT HOLDINGS



五洲賓館
WUZHOU GUEST HOUSE
深圳 · SHENZHEN

紫荆阁自助餐厅

紫荆阁自助餐厅是深圳市最大型的中西式自助餐厅之一，可容纳400多位客人同时用餐，另设有5个VIP贵宾包房。餐厅出品以环保、营养、原生态为理念，您可尽享最新鲜、最优质的食品。



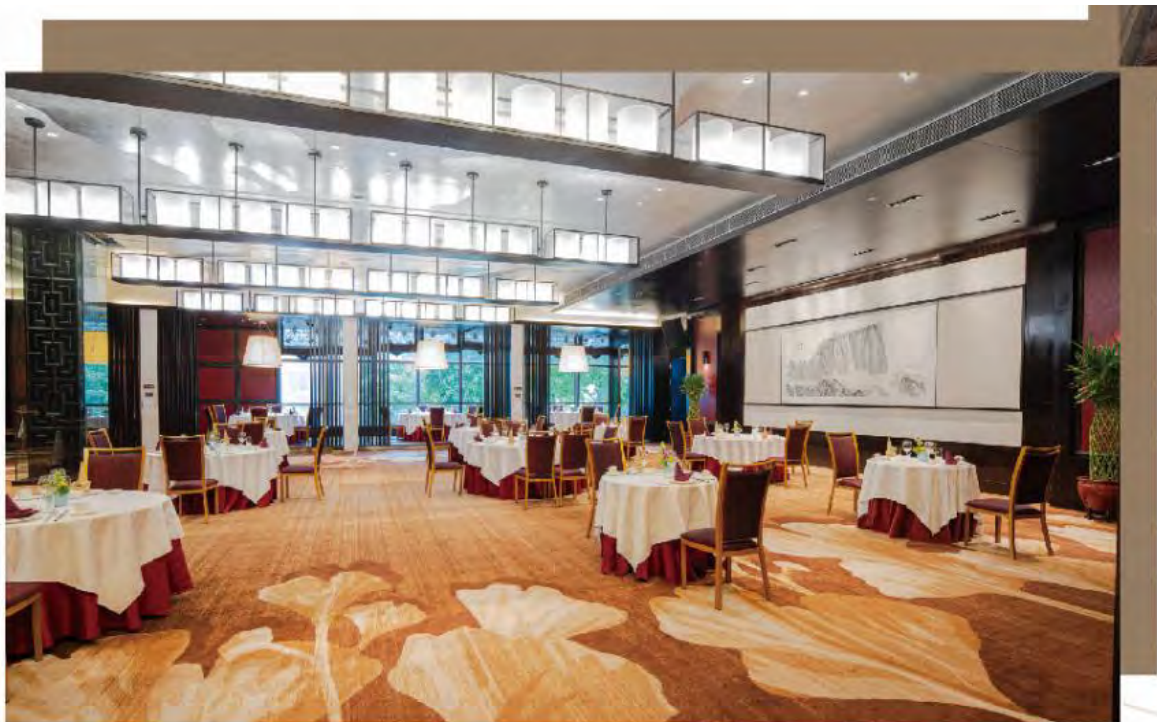
大 厅



VIP 房

Redbud Court Cafeteria

Redbud Court Cafeteria is one of the largest Chinese and Western cafeterias in Shenzhen, which can accommodate more than 400 guests to dine at the same time, and it has five VIP rooms. The cafeteria is committed to offering you environmental-friendly, nutritious, fresh and high quality food.



淮香阁中餐厅

HUAI XIANG COURT CHINESE RESTAURANT

淮香阁中餐厅是五洲宾馆最具地方风味特色的餐厅，这里主要以潮粤菜、湘菜、东北菜等风味为主。配有七间规格大小不同的各式厅房供您选择，无论是商务洽谈还是私人聚会，都将令你倍感温馨。

Huaxiang Court is a Chinese Restaurant in Wuzhou Guest House that has the most characteristic specialties in local areas including Chaozhou-Guangdong cuisine, Hunan cuisine and Northeast cuisine. There are seven dining rooms of different sizes for business talks or private parties.



怡景苑大堂吧

LOBBY BAR



怡景苑大堂吧是五洲宾馆魅力的经典体现。优雅浪漫的环境，乐韵悠扬，是您最佳的悠闲之处，更可品尝清香怡人的茶道和顶级醇厚的咖啡。Lobby Bar reflects the most typical glamor of Wuzhou Guest House. Its elegant and romantic environment, melodious music, fragrant tea and top-grade coffee make it an ideal place for you to have a rest.

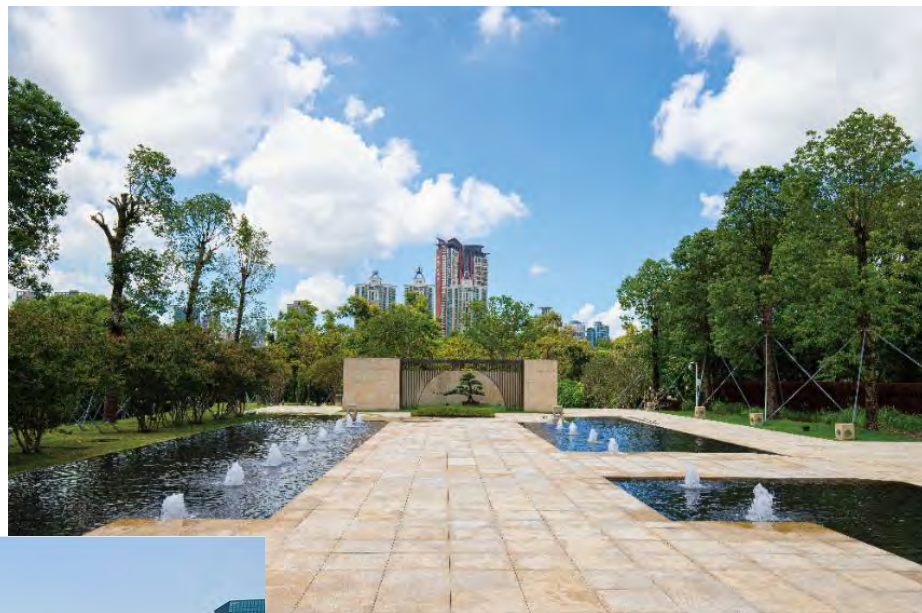


其他配套

Supporting Facilities



园林花园 Garden



五洲宾馆按国宾级标准打造，占地10万平方米，毗邻深圳高尔夫球场，拥有原生态天然氧吧，坐拥7万平方米舒适、休闲式花园庭院，佳木茏葱，奇花绚烂、绿意盎然，生机勃勃，宛有“绝怜人境无车马、信有山林在江城”的意境。

Wuzhou Guest House is built by the standard of a state guesthouse. Covering an area of 100,000 square meters, it is adjacent to Shenzhen Golf Course, an ecological and natural oxygen bar. Besides, it has a 70,000-square-meter comfortable and leisure courtyard lush with grass and flowers.



恒温泳池
Heated Swimming Pool



美发室

网球场Tennis court



健身房Fitness Room







新时代，新起点，五洲宾馆焕然一新，卓尔从容，弘扬新时代深圳精神，与经济特区一起重新起航，尊迎四方贵客，诚邀五洲宾朋，共同创造更加璀璨的未来！

Wuzhou Guest House, with new journey in the new era, has also undergone a new look, carrying forward the spirit of Shenzhen in the new era, and setting sail with the city, welcoming guests from all over the world, and sincerely inviting you to create a brighter future together!

地理位置 Location



五洲宾馆周边公共交通信息

PUBLIC TRANSPORTATION AROUND WUZHOU GUEST HOUSE

名称 Name	地铁路线 Subway Line	地铁出口 Subway exit	步行时间min Walking time (min)
香蜜湖站 Xiangmihu station	地铁1号线 Subway Line 1	C出口 Exit C	10
福田地铁站/高铁站 Futian Metro Station High-speed Railway Station	地铁2、3、11号线 Metro Lines 2, 3 and 11	1出口 Exit 1	10
购物公园地铁站 Shopping Park Subway Station	地铁1、3号线 Metro Lines 1 and 3	H出口 Exit H	10
特区报社公交站 Special zone newspaper office bus stop		步行15分钟 15 minutes	

地点：深圳市福田区深南大道6001号

Address: NO. 6001 Shennan Road, Shenzhen, P. R. China



深投控
SHENZHEN INVESTMENT HOLDINGS



五洲賓館
WUZHOU GUEST HOUSE
深圳 · SHENZHEN