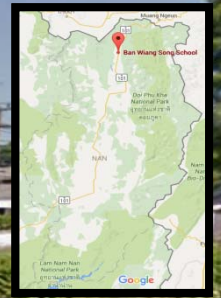
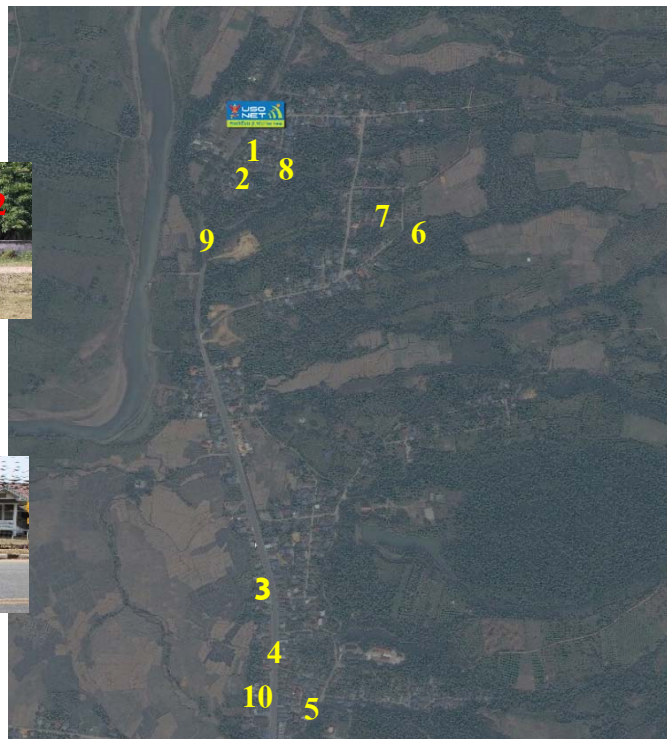




โรงเรียนบ้านเวียงสอง



ที่ตั้ง	โรงเรียนบ้านเวียงสอง ตำบลและ อำเภอทุ่งช้าง จังหวัดน่าน (https://data.bopp-obec.info/web/?School_ID=1055250277)
Latitude	19.423049
Longitude	100.880324
การเดินทางไปยังจังหวัด	สามารถเดินทางโดยเครื่องบินลงที่ท่าอากาศยานน่าน หรือจะเดินทางโดยรถทัวร์มายังสถานีขนส่งทุ่งช้าง
การเดินทางเข้าพื้นที่	มีรถเมล์เส้นทางเฉลิมพระเกียรติ-ทุ่งช้าง ทุกๆ 2 ชั่วโมง รถตู้วันละ 2 เที่ยว เข้า-เย็น
การเดินทางปฏิบัติงานในพื้นที่ หรือ ยานพาหนะที่สามารถสนับสนุน	มีรถยนต์สนับสนุนการเดินทางปฏิบัติงานในพื้นที่ แต่ต้องมีการแจ้งให้ทราบล่วงหน้าถึงกำหนดการที่ชัดเจนเพื่อประสานงานต่อไป
โรงเรียนในพื้นที่	มี 3 โรงเรียน
โรงพยาบาล	โรงพยาบาลประจำอำเภอและโรงพยาบาลส่งเสริมสุขภาพตำบลและ ร้านขายยา
สถานีตำรวจ	มีสถานีตำรวจ
ศาสนาและการใช้ชีวิตในพื้นที่	พื้นที่มีความปลอดภัยไม่มีคดีความในพื้นที่ ไม่มีข้อจำกัดในเรื่องศาสนา ประชาชนส่วนใหญ่นับถือศาสนาพุทธ



1. โรงเรียนบ้านเวียงสอง
2. ที่ทำการองค์การบริหารส่วนตำบลและ
3. ร้านค้า
4. โรงพยาบาลส่งเสริมสุขภาพตำบลและ
5. โรงพยาบาลทุ่งช้าง
- 6-7. บ้านเช่า
8. ร้านขายของชำ
9. ร้านอาหารตามสั่ง
10. ที่ทำการไปรษณีย์ทุ่งช้าง



วันเวลาทำการของศูนย์

เปิดบริการทุกวัน จ - ศ เวลา 8.30-15.30 *เปิดเกินเวลาได้

ชนิดของอินเทอร์เน็ตภายในศูนย์และความเร็ว

TOT Download: 0.93 / Upload: 0.68

สถานที่ตั้งศูนย์ USO NET

อาคารเรียน โรงเรียนบ้านเวียงสอง

หน่วยงานที่มีหน้าที่รับผิดชอบศูนย์ USO NET

โรงเรียนบ้านเวียงสอง

ความปลอดภัยบริเวณศูนย์

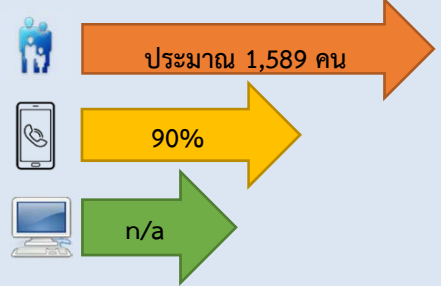
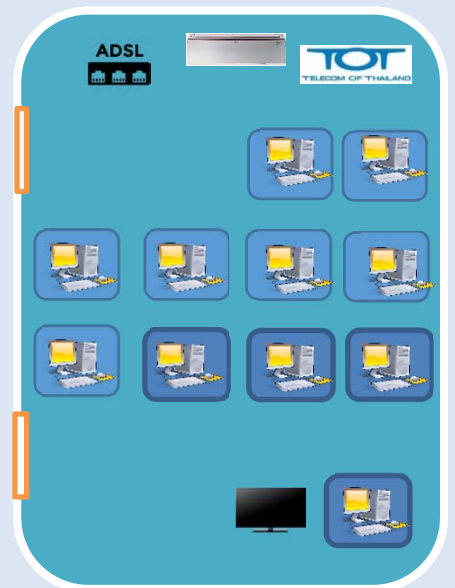
มีความปลอดภัย เพราะว่าศูนย์ตั้งอยู่ในโรงเรียน

ห้องน้ำบริเวณศูนย์

มีห้องน้ำอยู่ภายนอกอาคาร ด้านหลังของอาคารเรียน

ร้านค้า และ ร้านอาหารบริเวณศูนย์

มีร้านค้าและโรงอาหารของโรงเรียน



ความพร้อมของศูนย์ USONET

ศูนย์ USONET ตั้งอยู่ในภายในโรงเรียนบ้านเวียงสอง โดยใช้เป็นห้องเรียนคอมพิวเตอร์สำหรับเด็กในโรงเรียน โดยคอมพิวเตอร์สามารถใช้งานได้ครบทุกเครื่อง แต่มีปัญหาในเรื่องของความเร็วอินเทอร์เน็ตที่ช้า ถ้าใช้งานพร้อมกันหลายเครื่องจะทำให้มีปัญหา เวลาทำการเปิดปิดจะตรงตามเวลาของโรงเรียน อาจมีการเปิดเกินเวลาได้ถ้ามีประชาชนเข้ามาใช้งาน

ความพร้อมของพื้นที่เป้าหมาย

พื้นที่ที่มีความพร้อมในการให้อาสาสมัครเข้ามาทำกิจกรรมให้ความรู้กับคนในชุมชนและนักเรียนในโรงเรียน โดยโรงเรียนตั้งอยู่ติดกับถนนใหญ่เส้นทางไปยังประเทศลาว โดยห่างจากตัวอำเภอทุ่งช้างเพียง 2-3 กิโลเมตร

ความต้องการอาสาสมัครในพื้นที่

ทางพื้นที่มีความต้องการอาสาสมัครเข้ามาช่วยให้ความรู้แก่เด็กๆ ในโรงเรียนเนื่องจากขาดบุคลากรที่มีความเชี่ยวชาญเกี่ยวกับด้าน IT ทุกวันนี้เด็กเรียนรู้การใช้งานคอมพิวเตอร์ผ่านวิดีโอที่มีการเรียนการสอนผ่านดาวเทียมจากวังไกลกังวล ทำให้เด็กเข้าใจได้ยาก ถ้าได้อาสาสมัครเข้ามาช่วยสอนการใช้งานให้กับเด็กด้วยตนเองจะทำให้เด็กได้เรียนรู้การใช้งานคอมพิวเตอร์ได้รวดเร็วมากขึ้น อีกทั้งประชาชนในพื้นที่ทั้งเข้าถึงการใช้งานด้านคอมพิวเตอร์ค่อนข้างจำกัด

ลำน้ำน่าน
สถานที่ท่องเที่ยวตาม
ธรรมชาติ
แหล่งเรียนรู้วังผา

ทำไร่ ข้าวโพด สวน
เงาะ ส้มเขียวหวาน ไร่
สวนผสม ไร่ถั่วลิสง

กล้วยฉาบ
สมุนไพร
(มีวนประคบ)

วันขึ้นพระธาตุภูเพียง ใน
วันสำคัญทางศาสนา
(วันวิสาขบูชา)

เกษตรกรรม (90%)
รับจ้างทั่วไป ค้าขาย
รับราชการ