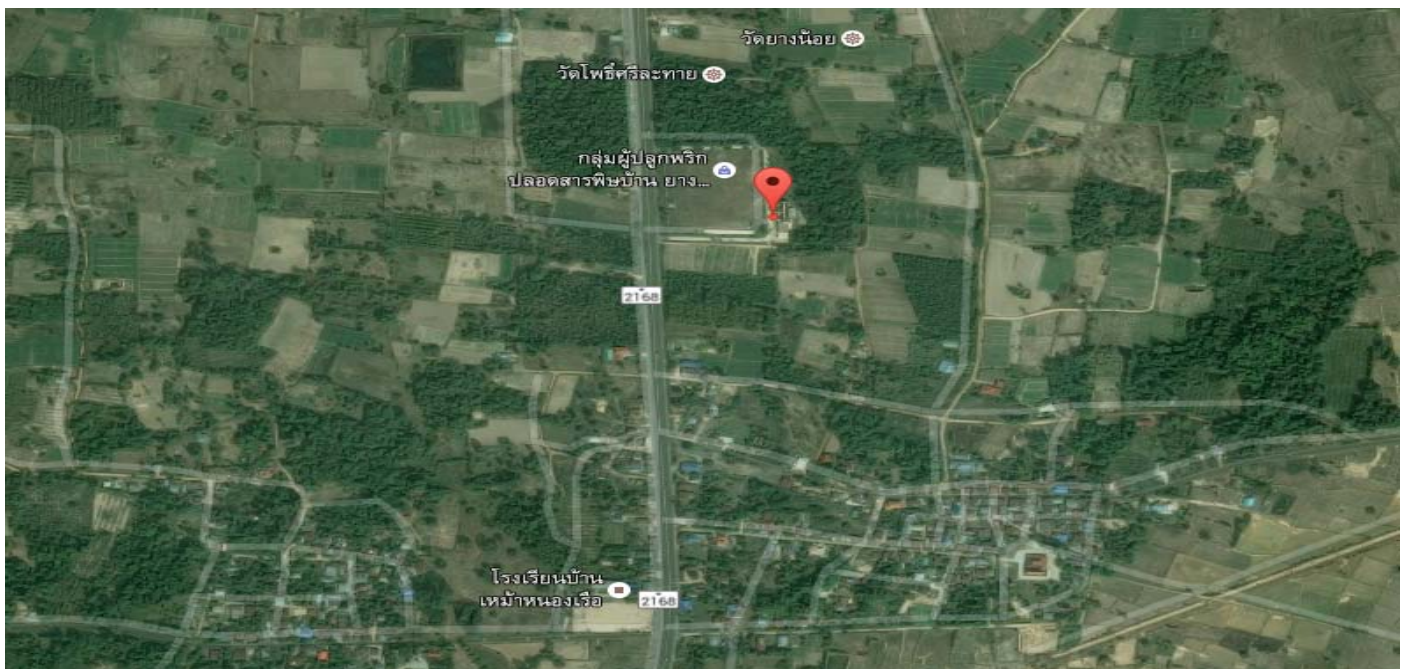


องค์การบริหารส่วน ตำบลละทาย



ที่ตั้ง	องค์การบริหารส่วนตำบลละทาย จ.ศรีสะเกษ http://latai.go.th/index.php
Latitude	15.16376
Longitude	104.58584
การเดินทางไปยังจังหวัด	อบต.ห่างจากสนามบิน 40 กิโลเมตร
การเดินทางเข้าพื้นที่	กรณีการอาสาสมัครต้องการเดินทาง อบต. ยินดีจัดรถรับส่งอาสาสมัคร
การเดินทางปฏิบัติงานในพื้นที่ หรือ ยานพาหนะที่สามารถสนับสนุน	กรณีการอาสาสมัครต้องการเดินทาง อบต. ยินดีจัดรถรับส่งอาสาสมัคร
โรงเรียนในพื้นที่	มี 6 โรงเรียน ประถม 5 มัธยม 1 , มี กศน.
โรงพยาบาล	ประมาณ 1 -3 โล
ศาสนาและการใช้ชีวิตในพื้นที่	มีความปลอดภัยและไม่จำกัดเรื่องศาสนา





วันเวลาทำการของศูนย์

วันอังคาร – วันศุกร์ เวลา 09.30 -17.30 น. , วันเสาร์ เวลา 10.00 – 19.00 น. หยุดวันหยุดนักขัตฤกษ์

ชนิดของอินเทอร์เน็ตภายในศูนย์

-

ความเร็วของอินเทอร์เน็ตภายในศูนย์

Download: 47.10 / Upload: 5.70

หน่วยงานที่มีหน้าที่รับผิดชอบศูนย์ USO NET

องค์การบริหารส่วนตำบลทะลาย จังหวัดศรีสะเกษ

<http://www.donmon.net>/<http://www.donmon.net/>

ความปลอดภัยบริเวณศูนย์



ประมาณ 6,185 คน

มีความปลอดภัย

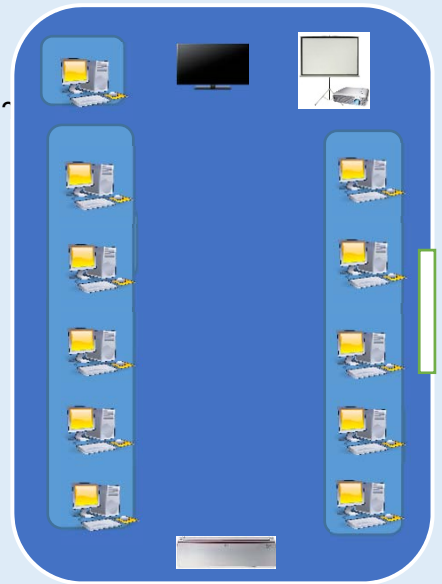
ห้องน้ำบริเวณศูนย์

มีพร้อมใช้งาน

ร้านค้า และ ร้านอาหารบริเวณศูนย์

มีร้านอาหารและร้านชำ อยู่ในชุมชน ประมาณ 1-2

กิโลเมตร และห่างจาก 7eleven ประมาณ 6-7 กิโลเมตร

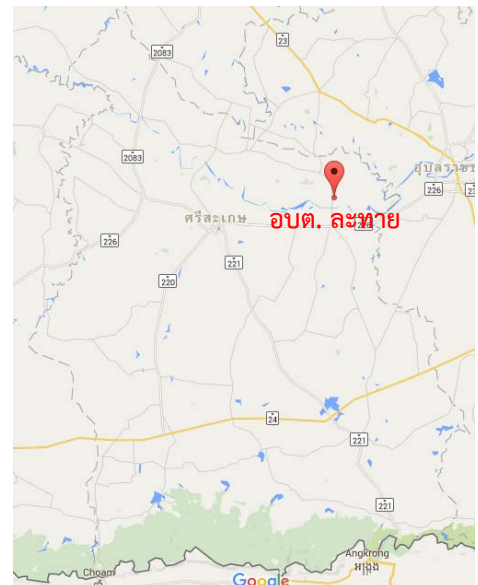


ความต้องการด้านความรู้เกี่ยวกับ IT

ชี้ช่องทางการทำ E-Commerce, สามารถใช้งานคอมพิวเตอร์เบื้องต้นได้ และใช้ในการพัฒนาอาชีพ

สิ่งที่คาดหวังจากอาสาสมัคร

อยากให้อาสาสมัครสอนให้ชาวบ้านใช้งานคอมพิวเตอร์ ใช้ในการพัฒนาอาชีพและชี้ช่องทางการทำ E-Commerce, สามารถใช้งานคอมพิวเตอร์เบื้องต้นได้ และใช้ในการพัฒนาอาชีพ



หาดนางเหงา ,
ศูนย์การเรียนรู้
เศรษฐกิจพอเพียง



พริกหอมกระเทียม
ปลอดสารพิษ , ข้าว
ไรซ์เบอร์รี่

OTOP

พริกหอมกระเทียม
ปลอดสารพิษ , ข้าวไรซ์
เบอร์รี่



พริกหอมกระเทียม
ปลอดสารพิษ ,
ข้าวไรซ์เบอร์รี่



พืชผลทาง
การเกษตร