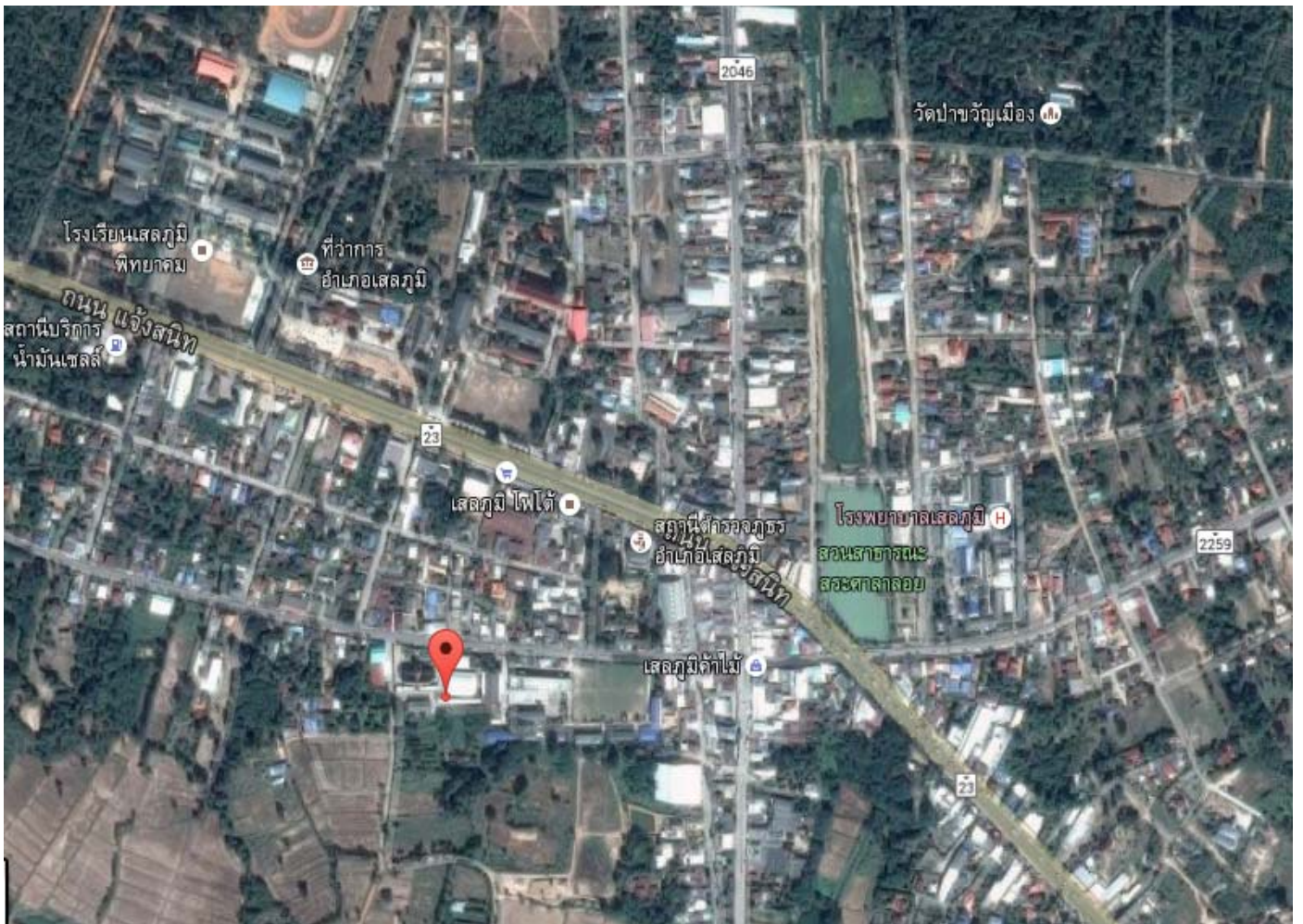




ที่ตั้ง	เทศบาลตำบลเสลภูมิ จังหวัดร้อยเอ็ด http://www.nmt.or.th/roiet/selapum/default.aspx
Latitude	16.028856
Longitude	103.93509
การเดินทางไปยังจังหวัด	อาจเดินทางโดยรถโดยสารประจำทาง ลงที่สถานีขนส่งร้อยเอ็ด
การเดินทางปฏิบัติงานในพื้นที่ หรือ ยานพาหนะที่สามารถสนับสนุน	ได้ ทางเทศบาลยินดีบริการ
โรงเรียนในพื้นที่	ประถม 5 , มัธยม 2 , อาชีวะ 2 , ร.ร. เอกชน 5 แห่ง
โรงพยาบาล	มีโรงพยาบาลเสลภูมิ ประมาณ 1-3 กิโลเมตร
ศาสนาและการใช้ชีวิตในพื้นที่	มีความปลอดภัยและไม่จำกัดเรื่องศาสนา





วันเวลาทำการของศูนย์

-

ชนิดของอินเทอร์เน็ตภายในศูนย์

-

ความเร็วของอินเทอร์เน็ตภายในศูนย์

Download: 31.26 / Upload: 5.01

หน่วยงานที่มีหน้าที่รับผิดชอบศูนย์ USO NET

เทศบาลตำบลเสลภูมิ จังหวัดร้อยเอ็ด

<http://www.donmon.net>/<http://www.donmon.net/>

ความปลอดภัยบริเวณศูนย์

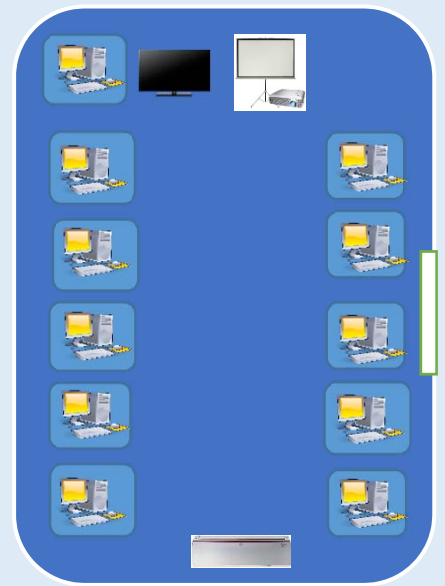
มีความปลอดภัย ตั้งอยู่ภายในที่ทำการ เทศบาลฯ

ห้องน้ำบริเวณศูนย์

มีห้องน้ำอยู่ใกล้เคียงที่ตั้งศูนย์งาน

ร้านค้า และ ร้านอาหารบริเวณศูนย์

มีเนื่องจากศูนย์อยู่ในเมือง

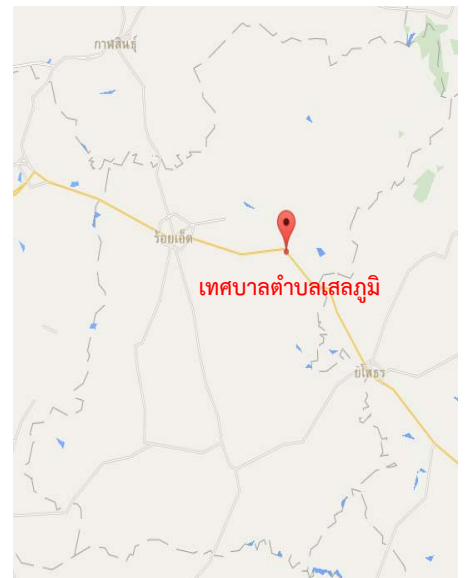


ความต้องการด้านความรู้เกี่ยวกับ IT

ใช้ศูนย์ในการพัฒนาความรู้ทางด้านพัฒนาอาชีพ และการศึกษา รวมถึงส่งเสริมด้าน E-Commerce เพื่อพัฒนาศักยภาพในการค้าขายผลิตภัณฑ์ต่างๆ

สิ่งที่คาดหวังจากอาสาสมัคร

อยากให้อาสาสมัครทำการประชาสัมพันธ์ศูนย์ USO NET ให้ชาวบ้านทุกวัยเข้ามาใช้



วัดนาคราช ,
โบสถ์โบราณหันไป
ทางทิศตะวันตก



ข้าวไรซ์เบอร์รี่ , ชিং



งานจักสาน,
ข้าวไรซ์เบอร์รี่,
ปลาต้ม



ประเพณีงาน
บุญคุณลาน



เกษตรกรรม
รับจ้างทั่วไป