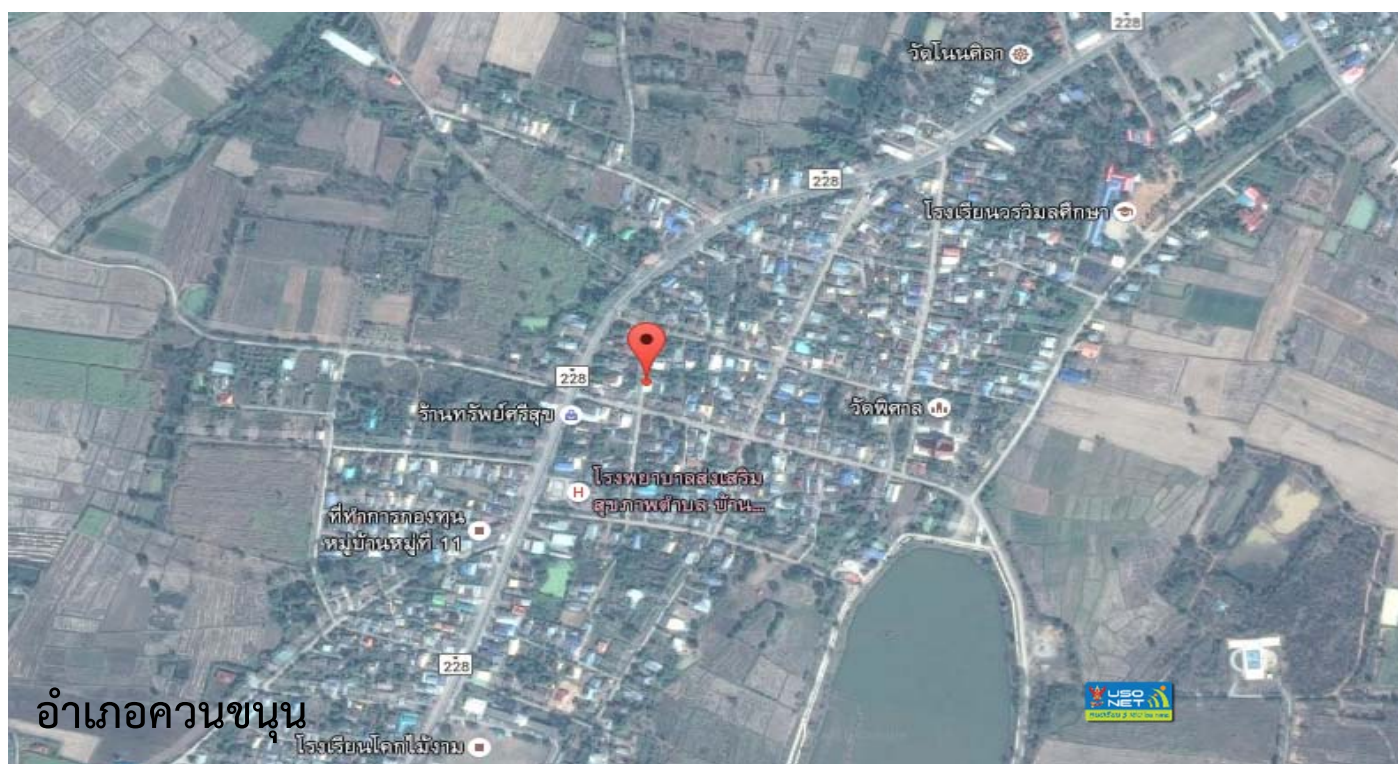


# องค์การบริหารส่วนตำบลศรีสุข

ที่ตั้ง	การศึกษาออกโรงเรียน อำเภอสีชมพู จังหวัดขอนแก่น ( <a href="http://www.sri-sook.go.th/">http://www.sri-sook.go.th/</a> )
Latitude	16.745144
Longitude	102.171866
การเดินทางไปยังจังหวัด	อาจเดินทางโดยรถโดยสารประจำทาง (รถทัวร์ ) ลงที่สถานีขนส่งอำเภอชุมแพ หรือนั่งเครื่องบินลงสนามบินขอนแก่น
การเดินทางเข้าพื้นที่	จากสถานีขนส่งอำเภอชุมแพ จังหวัดขอนแก่น ถึง ศูนย์ USO NET ชุมชน ประมาณ 24 กิโลเมตร
การเดินทางปฏิบัติงานในพื้นที่ หรือ ยานพาหนะที่สามารถสนับสนุน	ทางพื้นที่สามารถที่จะอำนวยความสะดวกได้ (รถยนต์) อาสาสมัครอาจใช้ รถจักรยานยนต์ / จักรยาน และมีรถประจำทางผ่านพื้นที่ ทุกครั้งชั่วโมง
โรงเรียนในพื้นที่	โรงเรียนบ้านโคกไม้้งาม (ส่งเสริมวิทยา)
โรงพยาบาล	มีโรงพยาบาลส่งเสริมสุขภาพตำบลบ้านโคกไม้้งาม
ศาสนาและการใช้ชีวิตในพื้นที่	ไม่มีข้อจำกัดด้านศาสนาและการใช้ชีวิต มีความปลอดภัยสูง



อำเภอควนขนุน



วันเวลาทำการของศูนย์

เปิดทำการทุกวัน เวลา 10.00 น. – 20.00 น.

ชนิดของอินเทอร์เน็ตภายในศูนย์

TOT (ADSL)

ความเร็วของอินเทอร์เน็ตภายในศูนย์

Download: 4.70 / Upload: 0.84

หน่วยงานที่มีหน้าที่รับผิดชอบศูนย์ USO NET

กศน.อำเภอสีชมพู จังหวัดขอนแก่น

ความปลอดภัยบริเวณศูนย์

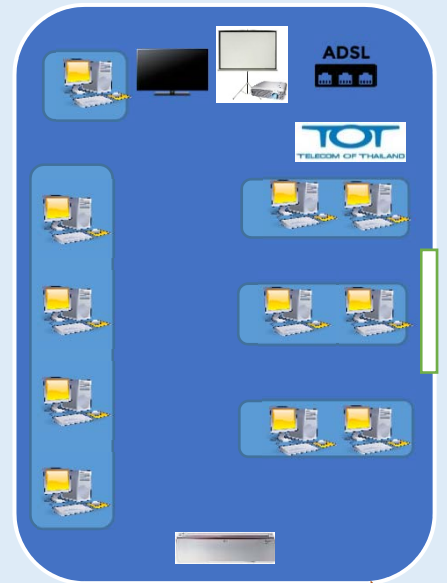
มีความปลอดภัย ตั้งอยู่ในอาคารสำนักงาน

ห้องน้ำบริเวณศูนย์

มีห้องน้ำอยู่บริเวณใกล้เคียงกับศูนย์ / มีความสะอาดพร้อม

ร้านค้า และ ร้านอาหารบริเวณศูนย์

มีร้านค้า ระยะทางจากศูนย์ 200 – 300 เมตร



ประมาณ 900 คน



80%



50%



ผู้นำในพื้นที่	ผู้ประสานงานและผู้ดูแลศูนย์
ความต้องการด้านความรู้เกี่ยวกับ IT	
ต้องการความรู้โปรแกรมต่างๆเพื่อนำไปใช้ในการติดต่อสื่อสาร และพัฒนาบุคลากรให้มีความรู้ทางด้านคอมพิวเตอร์และเกิดความชำนาญ	ต้องการความรู้เกี่ยวกับ IT ทักษะการใช้โปรแกรมคอมพิวเตอร์และโปรแกรมประยุกต์
สิ่งที่คาดหวังจากอาสาสมัคร	
ให้บริการสำหรับประชาชนในการใช้งานอินเทอร์เน็ต และ กระตุ้นให้เด็ก เยาวชนในท้องถิ่นเห็นประโยชน์	ได้ความรู้ในการใช้เทคโนโลยีสารสนเทศและการสื่อสารอย่างเป็นประโยชน์ให้กับชุมชน



วัดถ้ำแสงธรรม

อ้อย, ข้าว, ถั่วลิสง

OTOP  
ผ้าทอมือ  
สมุนไพรพื้นเมือง

สงฆ์น้ำกุศย่าสวย

เกษตรกรรม