

# الشمول الرقمي للأشخاص من ذوي الإعاقة (الصم وضعاف السمع) في التعليم والتدريب والعمل والبحث العلمي



علمني إشارة



Shared Prosperity Dignified Life





كلمني إشارة

[www.kalmnyishara.com](http://www.kalmnyishara.com)



هي منصة تعليمية تدريبية متخصصة بلغة الإشارة لدمج ذوي  
الإعاقة الصم والبكم وضعاف السمع داخل المجتمع

# الفرق بين مصطلح الصم ومصطلح البكم...

«الصم» هو الشخص الذي لديه مشكلة أو عدة مشاكل صحية أو عضوية في جهاز السمع أدت إلى فقدانه للسمع وبالتالي أدى ذلك لعدم قدرته على سماع الأصوات.

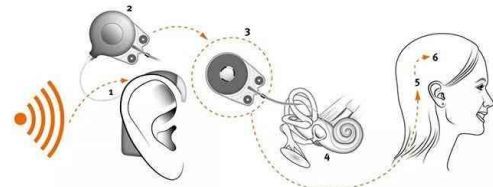


«البكم» هو الشخص الذي يعاني من مشاكل في أعضاء إنتاج الكلام أو خلل في المراكز المسؤولة عن إنتاج الكلام في الدماغ بالرغم من كون جهاز السمع لديه سليم وتكون المشكلة لديه في النطق وإنتاج الكلمات.



القدره على سماع أصوات الكلام وفهمها	عتبة السمع (ديسيبل)	شدة ضعف السمع
لا يوجد صعوبة في فهم الكلام.	0 - 20	طبيعي
يوجد بعض الصعوبة في فهم بعض الأصوات والكلمات خصوصاً في البيئات الصاخبة.	21 - 40	بسيط
يوجد صعوبة في فهم الكلام، وخاصة بوجود الضوضاء. يحتاج المريض إلى مستوى أعلى من الصوت لسماع التلفاز.	41 - 60	متوسط
يوجد صعوبة بالغة في سماع وفهم أصوات الكلام حتى في الأماكن الهادئة. يعاني المريض من صعوبة بالغة في التواصل مع الآخرين.	61 - 80	شديد
لا يستطيع المريض سماع الكلام العادي بدون استخدام المعينات السمعية. يوجد صعوبة قد تكون بالغة في فهم الكلام حتى بعد استخدام المعينات السمعية.	أكثر من 81	شديد جداً

«درجات ضعف السمع»



# Market Size



72 M

Deaf, Mute and Hearing-impaired  
Persons around The World

More than 80% of them live in developing countries.

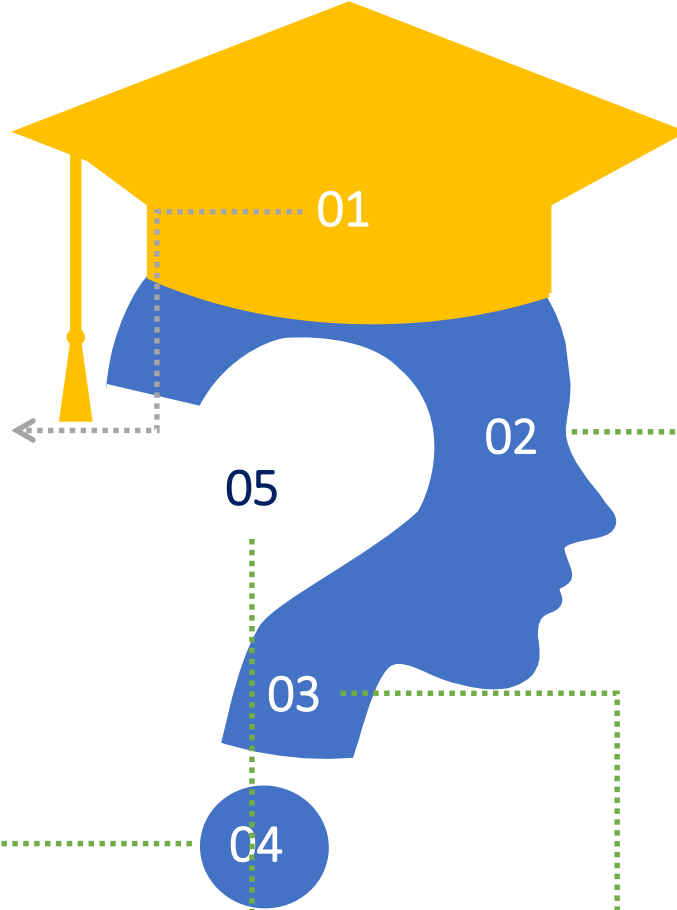


7.5 M

Deaf, Mute and Hearing-impaired  
Persons around Egypt

( Our Target is around 200 K in the first 2 Years )

# المشكلة



اولياء الامور ليس لديهم الاتقان الكافي بلغة  
الاشارة لتنمية مهارات ابنائهم



الموظفين ايضا ليس لديهم المعر  
فة الكافية بلغة الاشارة



صعوبة التحصيل الدراسي للضعاف السمع

صعوبة الوصول للخدمات في المناطق الجغرافية

# Our Solution

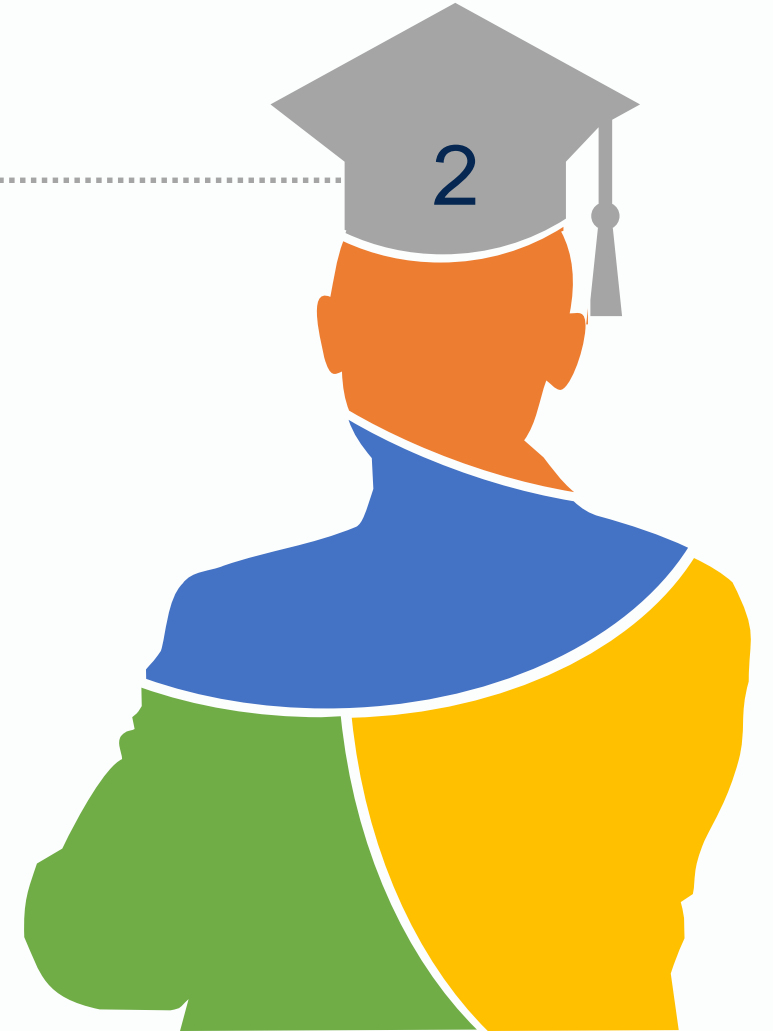


[www.kalmnyishara.com](http://www.kalmnyishara.com)





# Our Solution



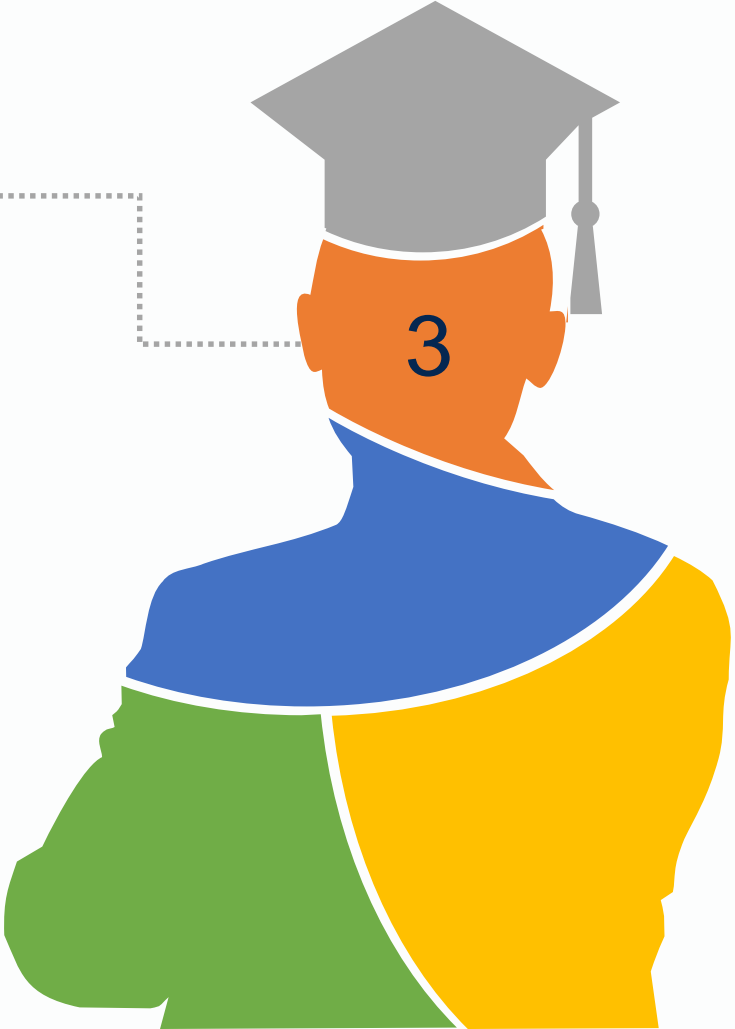
Curriculum in Sign languages  
( For 1<sup>st</sup> ,2<sup>nd</sup> and 3<sup>rd</sup> middle School at first )



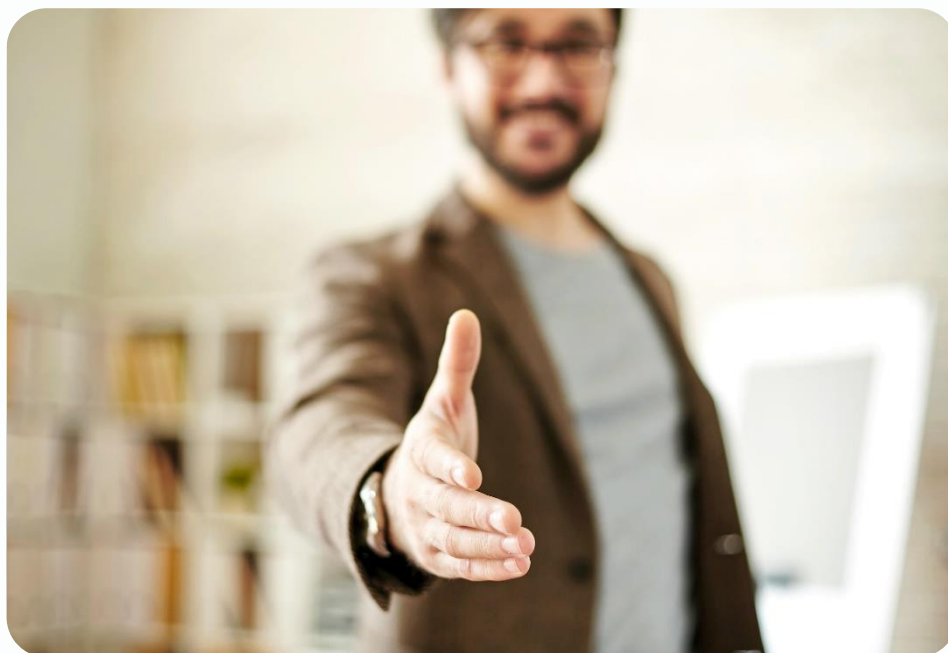
# Our Solution



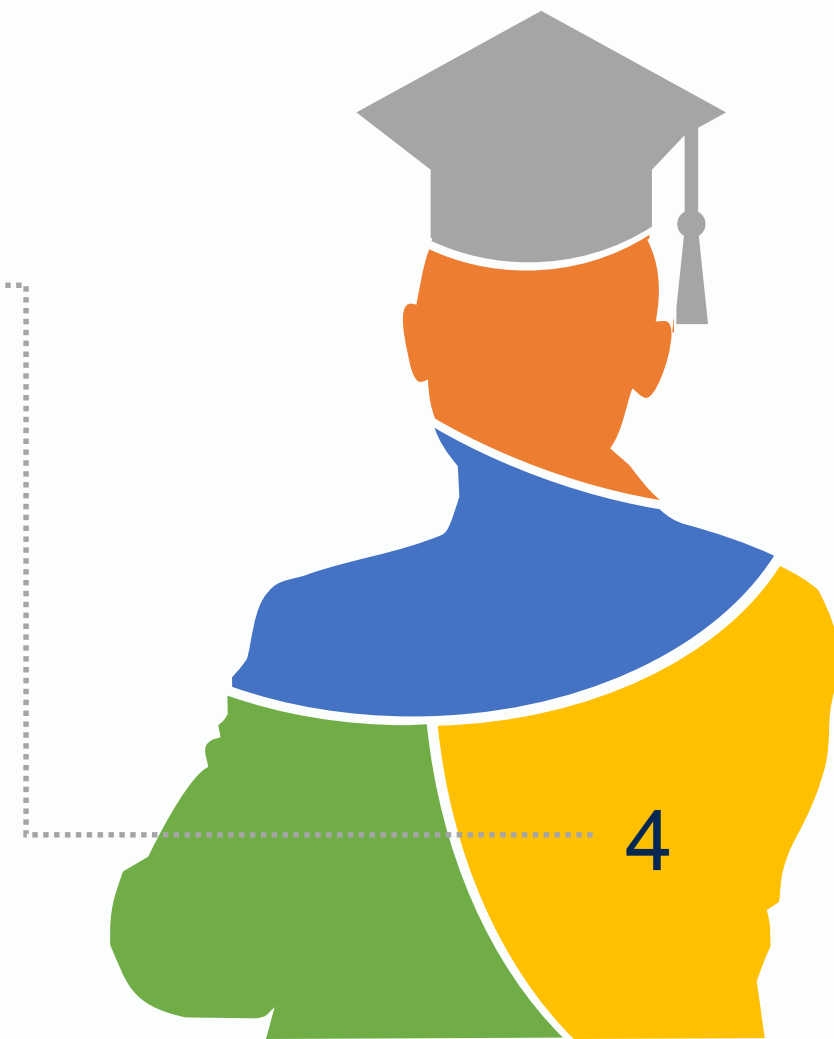
Trainings For Job



# Our Solution



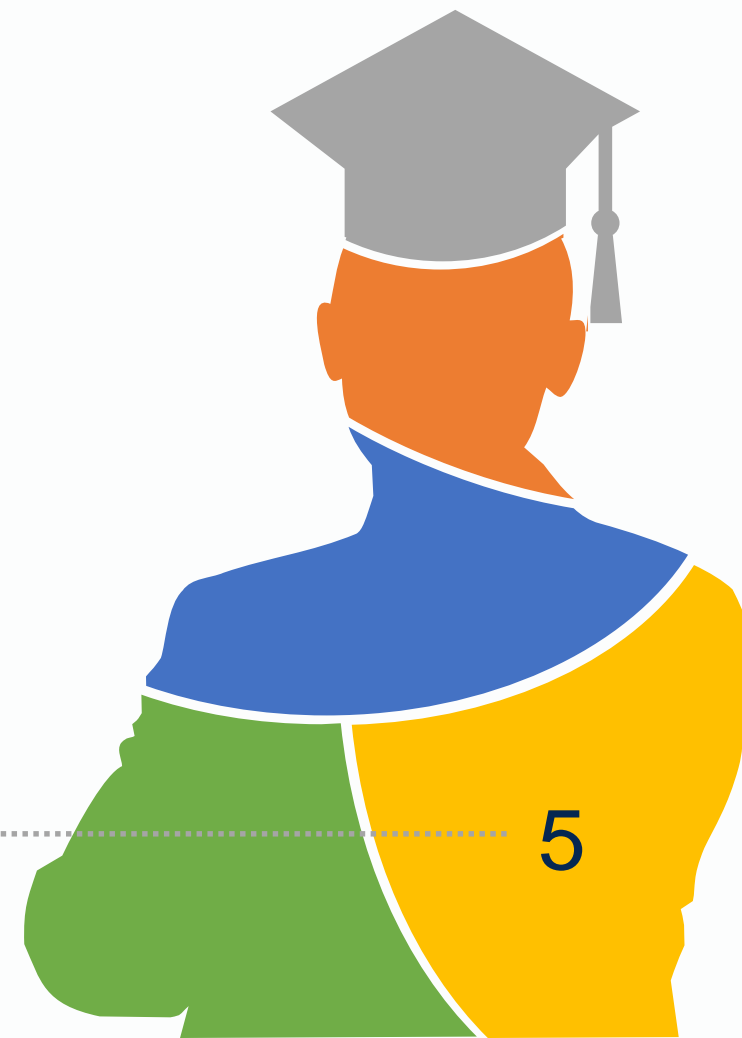
Training employees sign language



# Our Solution



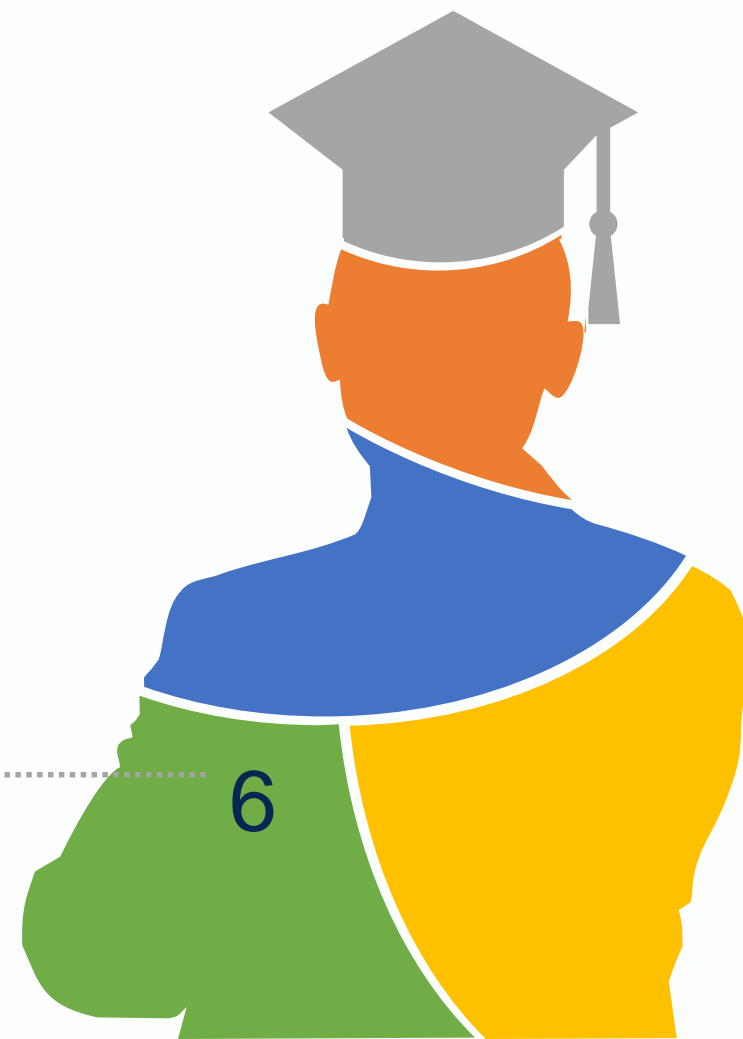
Training parents sign language



# Our Solution



Instant Support For Emergency with  
Live Video Sign Language Interpreters



# اهداف التنمية المستدامة بلغة الإشارة



The videos are supported by sign language, text, Voice and images



بسم الله الرحمن الرحيم اولا والترحيب  
اللجنة المنظمه

# GTM Strategy



Protocols With :  
Universities  
and Schools  
Around Egypt



Protocols With :  
Charities For Deaf, Mute and  
Hearing-impaired  
support.



**Ahmed Fathy**

IT Specialist / CEO \_ Kalmnyishara

Awareness ambassador for sustainable development accredited by the Ministry of Planning

Holds the Guinness Book of Records in the application of software solutions

integration consultant in GIZ



[info@kalmnyishara.com](mailto:info@kalmnyishara.com)

002/01020811511



# Thanks !Q / A



علمني إشارة

[www.kalmnyishara.com](http://www.kalmnyishara.com)



[info@Kalmnyishara.com](mailto:info@Kalmnyishara.com)

002/01020811511

بالإشارة نتعلم ونتدرب نعمل ونبتكر ودمج مجتمعي

تنمية ذوي الاعاقة مهمتنا الاساسية