



SÃO PAULO MAIS INCLUSIVA

Plano São Paulo Mais Inclusiva: a questão da mobilidade e o acesso a serviços públicos

Secretaria Municipal da Pessoa com Deficiência e Mobilidade Reduzida

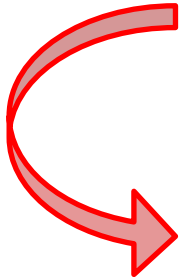


PREFEITURA DE
SÃO PAULO



SÃO PAULO MAIS INCLUSIVA

Convenção sobre os Direitos das Pessoas com Deficiência



Redefinição do conceito de Pessoa com Deficiência

São consideradas pessoas com deficiência aquelas que têm impedimentos de longo prazo de natureza física, mental, intelectual ou sensorial, os quais, **em interação com diversas barreiras**, podem obstruir sua participação plena e efetiva na sociedade em igualdades de condições com as demais pessoas



PREFEITURA DE
SÃO PAULO



SÃO PAULO MAIS INCLUSIVA

Plano **Nacional** dos Direitos da Pessoa com Deficiência

Decreto 7612/2011

Plano Viver sem Limite



Plano **Municipal** de Ações Articuladas para as Pessoas com Deficiência

Decreto 54.655/2013

Plano São Paulo Mais Inclusiva



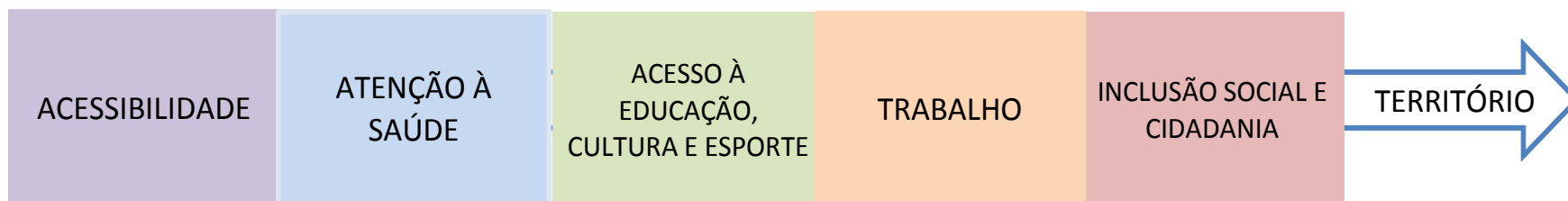
PREFEITURA DE
SÃO PAULO



SÃO PAULO MAIS INCLUSIVA

Objetivo Geral

Trazer para o cotidiano das pessoas com deficiência a vivência concreta do acesso aos direitos, aos serviços e aos bens de nossa cidade observando os ciclos de vida e as singularidades dos territórios



**PREFEITURA DE
SÃO PAULO**



SÃO PAULO MAIS INCLUSIVA

Eixo Acessibilidade

Intervenção nos atributos do ambiente que, na relação com a pessoa com deficiência, promovem a equiparação de oportunidades com autonomia no acesso às informações, mobilidade, realização de procedimentos e participação em diversas atividades nos espaços da cidade

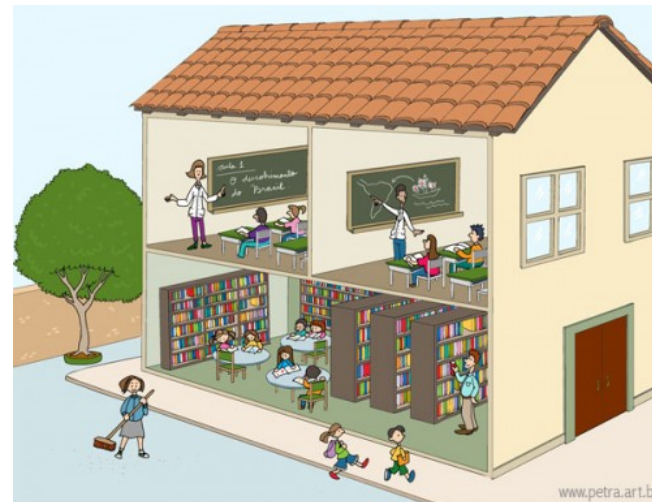
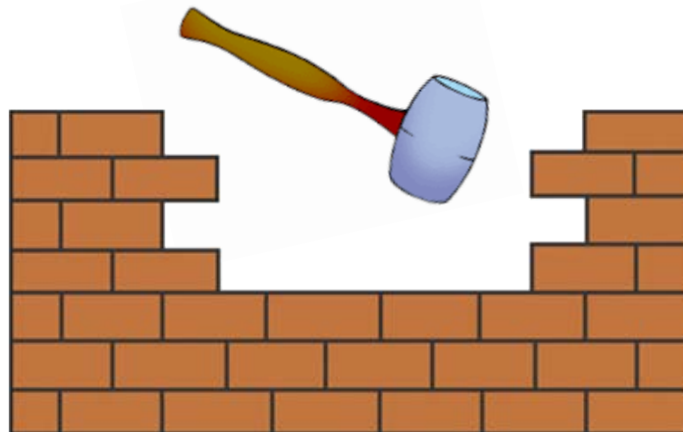


PREFEITURA DE
SÃO PAULO



SÃO PAULO MAIS INCLUSIVA

Política Pública para o acesso universal considerando a necessidade dos apoios específicos



www.petra.art.br

Acesso à informação e
apropriação do direito de uso

Mobilidade

Usufruto do espaço e
atividades



**PREFEITURA DE
SÃO PAULO**



SÃO PAULO MAIS INCLUSIVA

BPC Escola

**Escola
Acessível**

**Sala de
Recursos
Multifuncionais**

**Semáforos
Sonoros**

**Equipamento
Cultural**

**Scanner de
Áudio**

**Serviço
Atende**

**Emprego
Apoiado**

**Tecnologia
Assistiva**



**PREFEITURA DE
SÃO PAULO**

Acesso Universal

- 76% da frota de ônibus acessível
- Atividades de Formação em Libras
- Reforma de 380 Unidades Básicas de Saúde
- Rotas Acessíveis
- Editais para projetos de fomento à cultura
- Requalificação dos Telecentros



Apoio Específico

- Ampliação do Serviço Atende
- Central de Intérpretes de Libras
- Aquisição de mobiliário acessível
- Semáforos Sonoros
- Priorização de propostas de atividades acessíveis
- Disponibilização do eSSENTIAL Accessibility™





SÃO PAULO MAIS INCLUSIVA



PREFEITURA DE SÃO PAULO

PESSOA COM DEFICIÊNCIA E MOBILIDADE REDUZIDA

Site

www.prefeitura.sp.gov.br/pessoacomdeficiencia

Facebook

www.facebook.com/acessibilidadeeinclusao

Twitter

www.twitter.com/inclusao_sp

Email

mpinotti@prefeitura.sp.gov.br



PREFEITURA DE
SÃO PAULO