

引言

全球通信网络的存在要归功于世界各地开发的ICT基础设施、业务和设备的互操作性。这种互操作性是通过ITU-T建议书等国际标准实现的，而建议书提供的通用国际语言实现了不同厂商、国家和大陆的信息通信技术之间的沟通。

国际电联世界大会上提出的一个重大关切问题是进入市场的ICT设备缺乏合规性和互操作性，这种情况在发展中国家尤为严重。国际电联的合规性和互操作性（C&I）计划力求通过ITU-T建议书提高合规性，然后在全球范围提高ICT的互操作性（根据ISO/IEC国际标准评估）。

与国际组织、行业及合规性评估、认证和保证机构的合作，是国际电联C&I项目成功的关键。

支撑该项目的有以下四大支柱：

- **合规性评估**，评估产品符合国际电联标准的程度
- **互操作性活动**，分析不同厂商产品的互操作能力
- **能力建设**，向决策者和公司宣传合规性和互操作性测试的重要性
- 在世界各区域**创建ICT测试中心**

有关C&I项目的更详细信息，
见ITU C&I门户网站：

ITU-T: www.itu.int/net/ITU-T/C-I

ITU-D: www.itu.int/ITU-D/tech/ConformanceInteroperability



信息

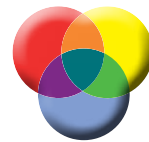
国际电联合规性和互操作性门户网站：

ITU-T: www.itu.int/net/ITU-T/C-I

ITU-D: www.itu.int/ITU-D/tech/ConformanceInteroperability

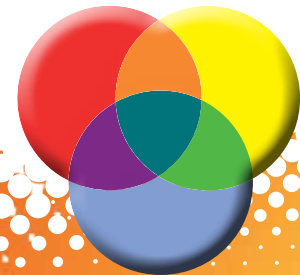
联系方式：

合规性: conformity@itu.int



ITU

合规性和互操作性项目



1. ITU-T 合规性评估

遵循国际电联的国际标准，可最大限度地提高ICT厂商与其它厂商产品之间的互操作性概率。

鼓励ICT厂商利用经认证的合规性评估中心，衡量其产品与国际电联建议书的符合程度，从而确定其产品与其它厂商产品互操作的可能性。

ITU-T合规性数据库：

同时向国际电联和非国际电联成员开放的ITU-T合规性数据库，是一个信息丰富的自愿性工具，供公司发布其符合ITU-T建议书要求的产品。

ITU-T测试实验室数据库：

这个数据库可提供有关世界各地的ITU-T建议书测试实验室的位置、技术和认证状态。



2. ITU-T 互操作性活动

首先，ITU-T建议书力图实现ICT产品和服务的互操作性，使人们不受其位置或ICT设备选择的限制，融入信息社会。

ITU-T举办的“国际电联互操作性活动”可供不同的ICT制造商开展测试，从而确保其根据ITU-T建议书开发的产品具有互操作性。

互操作性活动对于新型或新兴技术与现有网络架构中的其它设备和应用的结合至关重要。因此，国际电联举办了家庭网络和互联网协议电视（IPTV）的研究活动，还将陆续举行其它活动。

3. 能力建设

国际电联电信发展部门（ITU-D）举办的能力建设活动向技术人员、决策者和公司宣讲C&I测试、根据国际标准营造保证和认证文化、推动采用经验证的C&I测试套装和调动必要资源实施区域和国家C&I项目的重要性。



国际电联与其它相关区域和国际组织合作，在全球各区域开展能力建设活动。

这些活动主要旨在：

- 对认证、保证、互认协议（MRA）和多边协议（MLA）等C&I基本问题做出说明
- 帮助发展中国家建设C&I测试中心

4. 帮助发展中国家建设测试中心

帮助发展中国家建设区域或次区域C&I测试中心，是国际电联C&I项目的一个重要组成部分。不同国家或区域的测试中心之间的互认协议（MRA），可增强消费者对经测试产品的信心，拓展市场机遇，推动贸易和技术转让，并有助于清除贸易技术壁垒。

国际电联电信发展部门（ITU-D）起草的有关这一进程的指导原则，概要介绍了所需的技术和人力资源、需遵守的国际标准和需考虑解决的财务问题。

区域C&I测试中心将成为全球这类中心网络的一部分，并在中心的建设中要求最严格地恪守最佳做法指导原则。

