

# **ITU Workshop on “Cloud Computing”**

**(Tunis, Tunisia, 18-19 June 2012)**

## **Cloud Computing et Pays en Développement (PeD)**

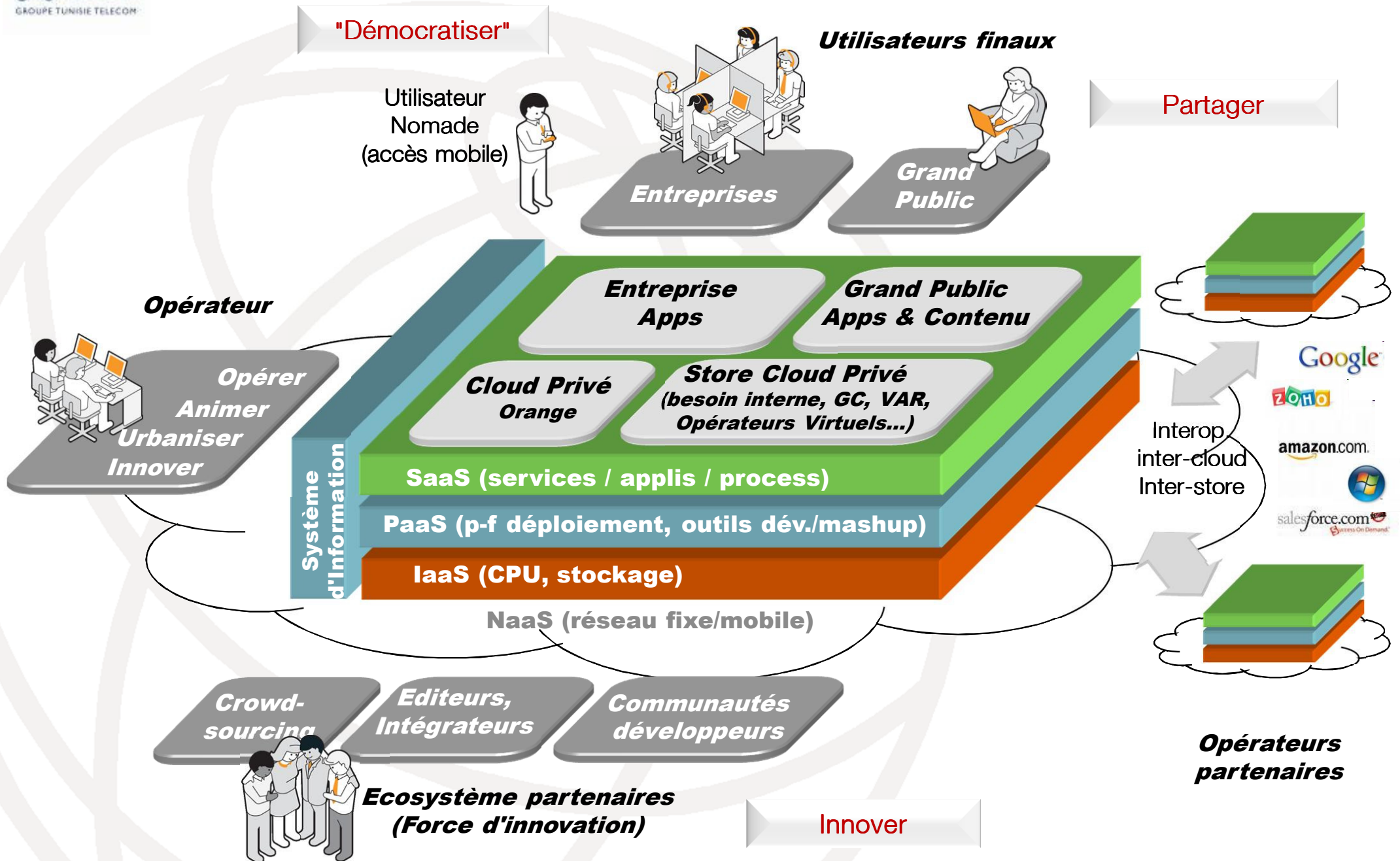
**Fayçal BOUJEMAA,  
Group Technology Strategist, FT-Orange  
Faycal.boujemaa@orange.com**

Tunis, Tunisia, 18-19 June 2012



- Consommer et payer les **ressources informatiques** comme on consomme l'**énergie électrique** ("as-a-Service")
- Du point de vue **technique**
  - ➔ ressources opérées par un opérateur...
  - ➔ ...distribuées "à la demande" par le biais d'un réseau (Intra-Extra-Internet)
- Du point de vue **commercial**
  - ➔ on s'abonne (on achète plus) et on paye à l'usage (modèle locatif)

# "Big Picture"



- Mutualisation des infra. techniques
  - ➔ économie d'échelle
  - ➔ développement durable

*PeD: les entreprises souvent peu équipées en informatique auront un service meilleur. Cette rationalisation est bénéfique en temps de crise économique et écologique, elle est aussi source de compétitivité*

- Mutualisation de ressources humaines
  - ➔ Meilleure utilisation des compétences relativement rares

*PeD: les entreprises souvent peu dotées de compétences en informatique auront un service meilleur. Globalement peu de conséquence sur l'emploi, il s'agit de nouveaux métiers*

- Qualité de service d'un opérateur
  - ➔ continuité de service
  - ➔ sécurité et non-perte des données

*PeD: bénéfique pour la productivité et protection du patrimoine "données" de l'Entreprise, l'Etat ou du Grand Public (50% des entreprises ayant perdu leurs données ferment)*

- Modèle locatif ("as-a-Service")
  - ➔ démocratisation, réd. de la fracture num.
  - ➔ dépenses informatiques de capex à opex
  - ➔ respect de la propriété intellectuelle

*PeD: ce modèle casse la barrière d'entrée, ajuste la dépense à la consommation, facilite la prévision des dépenses. Facteur de renforcement du tissu industriel et de compétitivité accrue*

- Infra. de collaboration et d'innovation
  - ➔ rénovation et stimulation des échanges dématérialisés B2B, B2C, Administration-à-Citoyen...
  - ➔ dynamisation de l'innovation coopérative (en écosystème) développeurs innovants
  - ➔ Fixation/attraction des forces innovantes (académiques & industrielles)

***PeD: bénéfique pour la productivité et le renforcement des liens du tissu industriel et administratif. Important aussi pour la protection du patrimoine intellectuel d'un pays ou d'une région (exploitation "locales" de l'innovation matérielle mais surtout logicielle)***



- Dimension stratégique
  - ➔ Autonomie (à l'instar de l'énergie):  
l'informatique fait tourner l'appareil de production et de commercialisation
  - ➔ Souveraineté et protection des données  
l'administration (sûreté, santé...)
  - ➔ Confiance et protection des données des entreprises sensibles et des citoyens

***PeD: Les besoins et normes souveraineté et de protection de la vie privée (ex. les données médicales) doivent être identiques à ceux des pays développés.***

## ■ Techniques

- ➔ disposer d'une infra. **réseau fiable**
- ➔ opérer dans des **normes de qualité**
- ➔ former des **compétences**, notamment sur des technos "open source" et **Std. ouvert**

## ■ Règlementaires

- ➔ créer les conditions de la **confiance**, ex. protection & réversibilité des données, PI
- ➔ pas de monopoles mais **pas de dispersion**
- ➔ assouplir la politique de "**licensing**" de certains éditeurs de logiciels



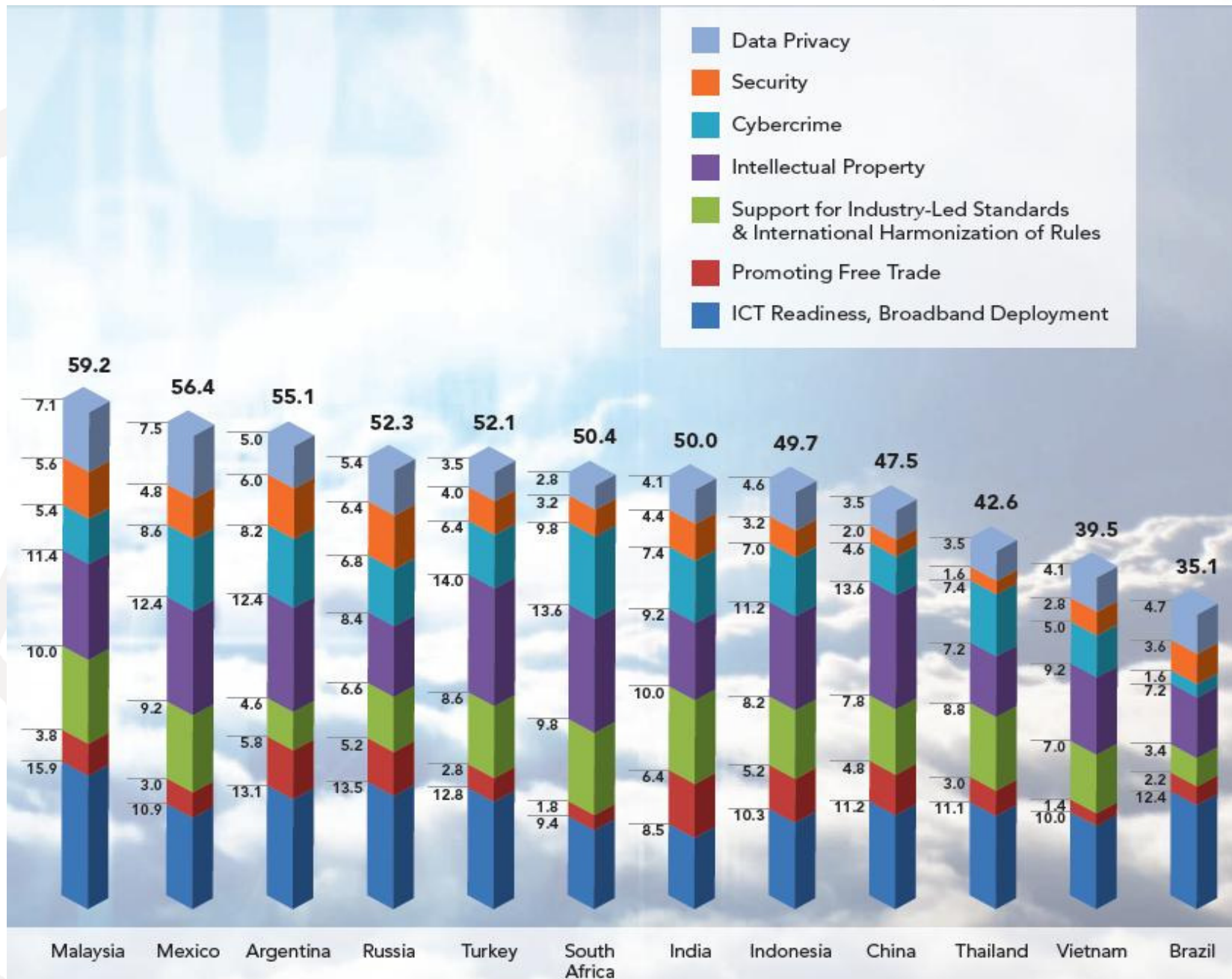
## ■ Entreprenariat

- ➔ pousser des Partenariats Public/Privé **PPP** avec ex. des telcos comme porteurs
- ➔ inciter à des projets avec **masse critique** pour la viabilité économique du cloud
- ➔ viser une mutualisation à l'échelle **nationale** voire **plaque-régionale** pour une offre commerciale compétitive
- ➔ promouvoir avec des **secteurs** comme l'éducation, l'administration, la santé, le bancaire... (sur "private cloud")

Merci pour votre attention

[faycal.boujemaa@orange.com](mailto:faycal.boujemaa@orange.com)

# CC readiness scoring (1/2)



# CC readiness scoring (2/2)

