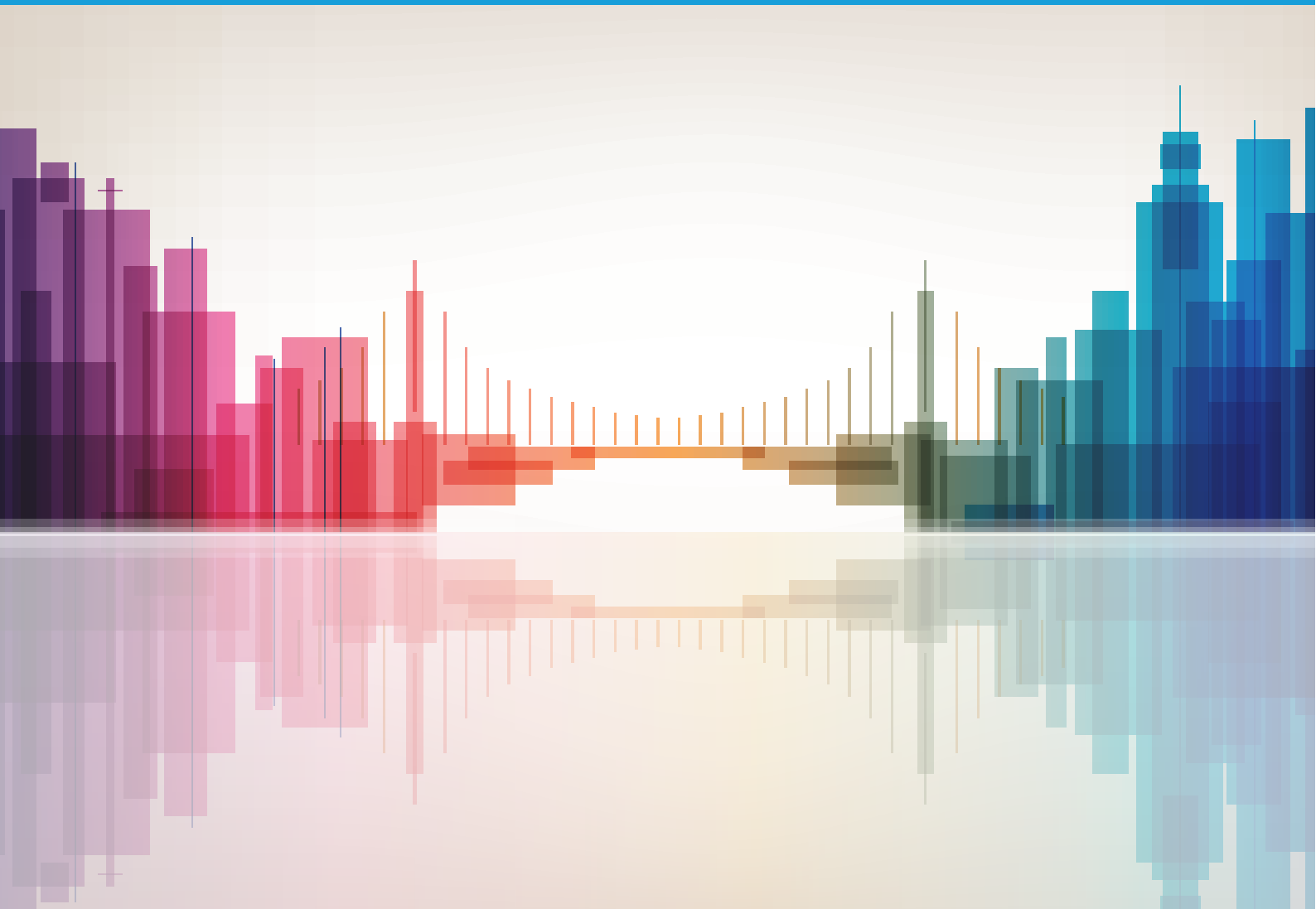


Instantánea de la ciudad Esperanza, Provincia de Santa Fe, Argentina

Diciembre 2020



Prólogo

La presente publicación ha sido elaborada por la UIT en el marco de la Iniciativa Unidos por las Ciudades Inteligentes y Sostenibles (U4SSC). En ella se ofrece una visión global general de los resultados de una ciudad para utilizarlos como referencia en los Indicadores Fundamentales de Rendimiento (IFR) para las Ciudades Inteligentes y Sostenibles (CIS). En la representación visual se ponen de manifiesto los resultados de una ciudad en cada dimensión y subdimensión de los IFR para las CIS, sobre la base del valor de referencia heredado para cada uno de los indicadores. Este conjunto de IFR para las CIS se elaboró con el fin de definir criterios para evaluar la contribución de las TIC a la hora de lograr que las ciudades sean más inteligentes y más sostenibles, y para proporcionar a las ciudades los medios para poder proceder a autoevaluaciones.

Descargo de responsabilidad

Las opiniones que se expresan en la presente publicación son de los autores y no reflejan necesariamente las opiniones de las organizaciones contribuyentes.

Las referencias relativas a países, empresas, productos, iniciativas, políticas, marcos o directrices particulares no implican en modo alguno que la UIT, los autores o cualquier otra organización en la que estén empleados o a la que estén afiliados, las refrenden o las recomienden con preferencia a otras similares que no se mencionan.

Esta publicación tiene únicamente fines informativos. Los resultados y conclusiones provisionales presentados son un trabajo en curso, ya que los IFR (Recomendación UIT-T Y.4903/L.1603) aplicados en la ciudad durante la primera fase del proyecto se están perfeccionando a fin de mejorar su aplicabilidad a todas las ciudades. La revisión de los IFR puede modificar su alcance y definición, así como el correspondiente proceso de recogida de datos.

© UIT - Reservados todos los derechos. Las solicitudes de reproducción de extractos de la presente publicación pueden enviarse a: jur@itu.int.

Perfil de la ciudad

Habitantes

51 708

Superficie

276 km²

PIB de la ciudad

605 475 221

Tasa de inflación

53.10 %

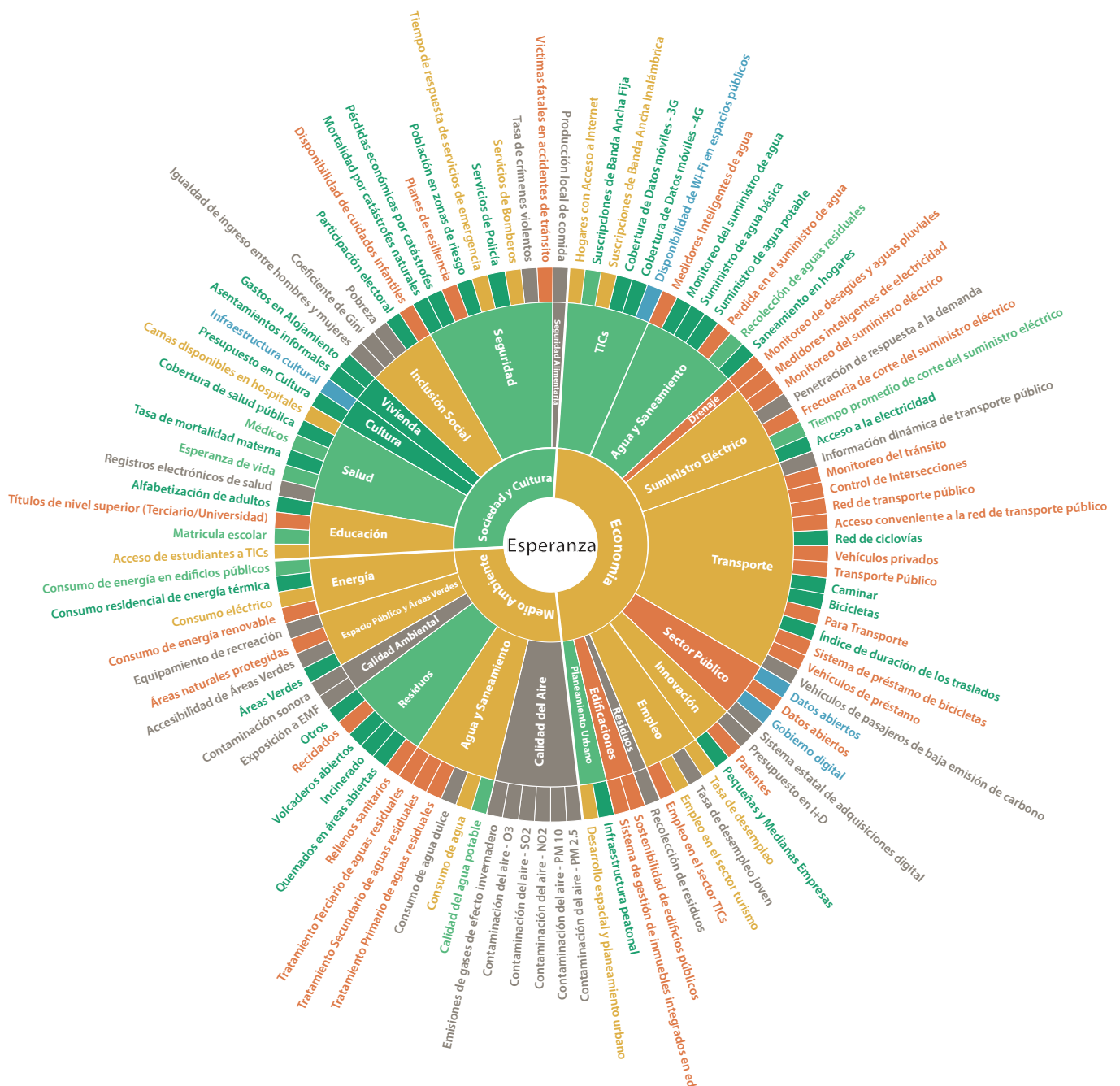
Hogares

19 180

Ingresos por hogar

16 080 USD

Rendimiento respecto de las referencias – Indicadores Fundamentales de Rendimiento Dimensiones, Categorías e IFR

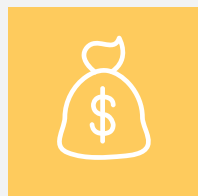


- 95%+ de la meta
- 66-95% de la meta
- 33-66% de la meta
- Menos del 33% de la meta
- Sin datos o sin meta
- Datos informados, aún no hay metas disponibles

Las metas de referencia del rendimiento se aplican a todas las secciones del gráfico.

Rendimiento respecto de las referencias – Indicadores Fundamentales de Rendimiento

Subdimensiones



Economía



ICT

(Infraestructura de TIC, agua y saneamiento, drenaje, suministro de electricidad, transporte, sector público)



Productivity

(Innovación, empleo)



Infraestructure

(Agua y saneamiento, suministro de electricidad, transporte, residuos, edificios, urbanismo)



Medio ambiente



Medio ambiente

(Calidad del aire, agua y saneamiento, residuos, calidad medioambiental, espacio público y naturaleza, energía)



Energía

(Energía)



Sociedad y Cultura



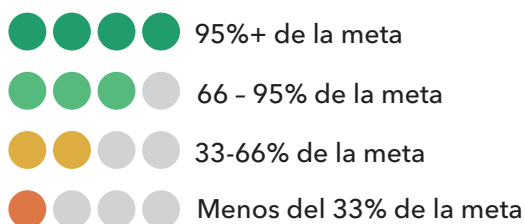
Educación, salud y cultura

(Educación, salud, cultura)



Seguridad, vivienda e inclusión social

(Vivienda, inclusión social, seguridad, seguridad alimentaria)



Si desea más información, puede comunicarse con:

u4ssc@itu.int

Sitio web: itu.int/go/u4SSC