

МСЭ

ВЕРЕН ИДЕЕ СОЕДИНИТЬ МИР





Избираемые должностные лица МСЭ, слева направо:
г-н Брахима Сану, г-н Малколм Джонсон,
д-р Хамадун Туре,
г-н Хоулинь Чжао, г-н Франсуа Ранси

Добро пожаловать в МСЭ

Являясь специализированным учреждением Организации Объединенных Наций, занимающимся вопросами информационно-коммуникационных технологий (ИКТ), МСЭ отвечает за распределение радиочастотного спектра и спутниковых орбит, а также за стандартизацию и развитие ИКТ во всем мире. МСЭ твердо привержен идее соединить всех людей в мире независимо от того, где они проживают и какими средствами располагают, и охраняет основное право каждого на общение.

ИКТ поддерживают все, что мы делаем в современном мире, и сегодня все мы без исключения зависим от сетей и приложений ИКТ. Они помогают осуществлять управление и контроль над всем – от служб неотложной помощи, водоснабжения, сетей энергоснабжения и распределения продовольственных товаров до здравоохранения, образования, государственных услуг, финансовых рынков, а также местных и международных перевозок.

Уже достигнут колоссальный прогресс – число контрактов на подвижную сотовую связь во всем мире превысило пять миллиардов, и свыше двух миллиардов человек на земном шаре имеют сегодня доступ к интернету.

Опираясь на помощь своих Членов, мы полны решимости обеспечить для всех людей эффективный, безопасный, простой и приемлемый по цене доступ к возможностям, предоставляемым современными технологиями связи.

Мы объединяем всех участников этой чрезвычайно разнообразной отрасли – от солидных компаний до новичков на рынке и академических организаций, для того чтобы наилучшим образом выполнить свою работу. Членство в МСЭ выгодно всем. Оно позволяет МСЭ максимально использовать открывающиеся возможности и сферы влияния, помогая нам достигать не только наши собственные цели, но и более масштабные цели, стоящие перед человечеством.

Членство в МСЭ также приносит конкретную и быструю прибыль на инвестиции нашим Членам, пользующимся преимуществами такой уникальной, нейтральной, всемирной организации, каковой является МСЭ. Членство в МСЭ открывает перед вами непревзойденные возможности установления связей с авангардом отрасли, который составляют представители 192 государств, а также регуляторных органов, ведущих академических учреждений и около 700 компаний частного сектора. Вы получаете уникальную возможность непосредственного взаимодействия с лицами, принимающими решения в отрасли, чтобы влиять на ход развития сектора ИКТ, и участия в согласовании новых стандартов, чтобы расширять свое рыночное присутствие, а также возможность быть услышанным во всем мире.

Надеемся, что вы свяжетесь с нами.

Д-р Хамадун И. Туре
Генеральный секретарь МСЭ



Зачем становиться Членом МСЭ?

Отрасль ИКТ претерпевает стремительные перемены. Крайне важно, чтобы решения, которые могут иметь огромные политические, социальные и финансовые последствия, принимались на основе стратегического сотрудничества и понимания. МСЭ обеспечивает уникальную, нейтральную, глобальную платформу, позволяющую собираться вместе и:

- обмениваться идеями и знаниями, а также передовым опытом;
- согласовывать стандарты в основанных на консенсусе прозрачных и справедливых условиях;
- взаимодействовать напрямую с государственными, регуляторными органами и лидерами отрасли;
- формировать партнерства;
- оказывать непосредственное влияние на ход развития вашей отрасли и формирование будущего;
- обеспечивать безопасность, надежность, глобальную совместимость и долгосрочную актуальность ваших продуктов;
- пользоваться самыми полными статистическими данными в области ИКТ;
- получать доступ к публикациям высшего уровня;
- пользоваться поддержкой высокообразованного, международного и многоязычного персонала;
- использовать местные знания за счет возможностей региональных и зональных отделений.



Постоянно удовлетворяя потребности утвердившихся участников, МСЭ также признает и обеспечивает потребности новых участников рынка.

- Членство в единственной всемирной межправительственной организации в области ИКТ поможет вам быть услышанным во всем мире.
- Членство в МСЭ открывает вам уникальную возможность общения с представителями высшего уровня государственных и отраслевых структур.
- Членство в МСЭ позволит вам воспользоваться непревзойденным опытом МСЭ в формировании консенсуса, который складывался на протяжении полутора веков.



Чем занимается МСЭ?

МСЭ ведет свою деятельность в трех основных областях, организованных по "Секторам", работа которых осуществляется через конференции и собрания.

1 Распределение радиочастот, управление использованием спутниковых орбит и технологии доступа

Спутники поддерживают телефонные вызовы, передачу телевизионных программ, спутниковую навигацию и онлайн-карты. Спутниковые службы имеют решающее значение для контроля и передачи изменений в таких данных, как температура воды в океане, карты растительности и выбросы парниковых газов, помогая нам предвидеть нехватку продовольствия, прогнозировать пути перемещения ураганов и тенденции в изменении климата. Беспрецедентный рост беспроводных средств связи, в частности для предоставления широкополосных услуг, обращает внимание на необходимость поиска глобальных решений для удовлетворения потребностей в распределении дополнительного радиочастотного спектра и согласовании стандартов в целях повышения функциональной совместимости. Сектор радиосвязи МСЭ (МСЭ-R) осуществляет координацию широкого и постоянно растущего диапазона услуг радиосвязи, а также управляет на международном уровне использованием радиочастотного спектра и спутниковых орбит. Растет число участников, которым необходимо использовать эти ограниченные ресурсы, поэтому участие в работе конференций и исследовательских комиссий МСЭ-R, где проводится важная работа по вопросам, касающимся широкополосной подвижной связи и технологий радиовещания, таких как телевидение сверхвысокой четкости (ТСВЧ) и трехмерное телевидение, приобретает все более высокий приоритет как для государственных органов, так и участников отрасли.

2 Стандартизация

Стандарты МСЭ (называемые "Рекомендациями") имеют основополагающее значение для работы современных сетей ИКТ. Без стандартов вы не сможете сделать телефонный вызов или получить доступ в интернет. Относящиеся к вопросам доступа в интернет, транспортных протоколов, сжатия голоса и изображений, создания домашних сетей, а также к огромному множеству других составляющих ИКТ, сотни стандартов МСЭ делают возможной работу

систем на локальном и глобальном уровнях. Так например, удостоенный премии Emmy стандарт МСЭ-T Н.264 теперь является одним из наиболее популярных стандартов сжатия изображений. Обычно за год МСЭ создает и пересматривает более 150 стандартов, охватывающих все элементы – от функциональных свойств базовых сетей до услуг последующих поколений, таких как интернет-телевидение. Если вашему продукту или услуге в том или ином виде необходимо международное одобрение, вы должны участвовать в обсуждении стандартов в Секторе стандартизации электросвязи МСЭ (МСЭ-T).

3 Развитие

Сектор развития электросвязи МСЭ (МСЭ-D) может предложить вам программу – стремитесь ли вы вступать на формирующиеся рынки или расширять на них свое присутствие, демонстрировать мировое лидерство в области ИКТ, узнать, как внедрить надлежащую политику, или выполняете свой мандат, предусматривающий корпоративную социальную ответственность. В нашем мире, который все глубже пронизывают сети, расширение доступа к ИКТ в целом отвечает интересам каждого.

Крупные инициативы

МСЭ также осуществляет ряд крупных инициатив, охватывающих согласованный на международном уровне мандат МСЭ "преодолеть" цифровой "разрыв", например, мероприятия МСЭ *Соединим . . .* или инициативу *Соединим школу, соединим общество*. МСЭ также регулярно публикует самые полные и достоверные статистические данные по ИКТ.

• Изменение климата

МСЭ играет ведущую роль в использовании спутников для контроля важнейших изменений в окружающей среде. МСЭ также работает над методикой, которая обеспечит для отрасли ИКТ стандартный способ предоставления информации о своих собственных выбросах парниковых газов. Наряду с содействием принятию значительно более эффективных сетей последующих поколений (СПП) и решений, таких как универсальное зарядное устройство для мобильных устройств, МСЭ личным примером возглавляет процесс внедрения "умных" технологий, с тем чтобы сократить свой собственный углеродный след.



- **Электросвязь в чрезвычайных ситуациях**

МСЭ мобилизует партнеров и ресурсы для оказания немедленной помощи на месте в случае стихийного бедствия. МСЭ обеспечивает оборудование связи для замены поврежденной местной инфраструктуры и помогает странам восстанавливать сети и службы ИКТ для будущей работы. МСЭ также публикует большое число стандартов, поддерживающих быстрое реагирование. Постоянные обязательства МСЭ в этой области спасают жизни.

- **Кибербезопасность**

Обязательство МСЭ заключается не только в том, чтобы соединить мир, но чтобы соединить его безопасно и надежно. Это означает помощь в создании безопасной и защищенной сетевой среды для всех пользователей.

МСЭ достигает этой цели в значительной степени в рамках Глобальной программы кибербезопасности (ГПК), которая выполняется в тесном сотрудничестве с программой Малайзии ИМПАКТ, а также инициативы "Защита ребенка в онлайн-среде" (COP). Разработанные МСЭ стандарты шифрования с открытым ключом обеспечили рост электронной коммерции, а сейчас в центре внимания МСЭ также вопросы управления определением идентичности.

- **Доступность**

Для того чтобы действительно преодолеть "цифровой разрыв", все люди должны быть обеспечены простым, приемлемым по стоимости и равноправным доступом к технологиям связи, независимо от своего географического, социального положения или ограниченности физических возможностей. МСЭ содействует реализации этого принципа во всех сферах своей деятельности.

- **Широкополосная связь**

Большинство целей, связанных с улучшением жизни общества, включая Цели развития тысячелетия, не будут достигнуты в отсутствие инновационных подходов в таких областях как здравоохранение, образование, снабжение продовольствием и его распределение, энергетика и транспорт. Все они все в большей степени будут опираться на современную инфраструктуру и перспективные приложения ИКТ. Работа МСЭ, проводимая совместно с большим числом партнеров, направлена на расширение фиксированных и беспроводных сетей и услуг, которые будут обеспечивать социально экономический прогресс в каждой стране в XXI веке. В 2010 году вместе с ЮНЕСКО МСЭ создал Комиссию по широкополосной связи в интересах цифрового развития.





Членство в МСЭ

Членский состав МСЭ – это представительный подбор организаций и коммерческих структур в секторе ИКТ – от крупнейших мировых производителей и операторов до малых ведущих инновационную деятельность участников, работающих с новыми и появляющимися технологиями. Теперь Членами могут стать также академические учреждения.

МСЭ, основывающийся на принципе международного сотрудничества между правительствами (**Государства-Члены**) и частным сектором (**Члены Секторов, Ассоциированные члены и академические организации**), является главным всемирным форумом, в рамках которого стороны могут добиваться консенсуса по широкому кругу вопросов, влияющих на будущее направление развития отрасли.

В октябре 2010 года МСЭ официально разрешил членство **академических организаций, университетов** и их

соответствующих исследовательских учреждений на испытательный четырехлетний срок.

Членский взнос

Государства-Члены и Члены Секторов платят взнос в форме единиц взноса и могут по собственному усмотрению выбирать размер своего годового взноса. Организации, имеющие узкую специализацию, могут принять участие в работе какой-либо одной исследовательской комиссии в качестве Ассоциированного члена. Для академических организаций, университетов и их соответствующих исследовательских учреждений установлен льготный размер взносов, как и для Членов Секторов из некоторых развивающихся стран.



Минимальные размеры годовых взносов

Сектора стандартизации/радиосвязи	
Члены Секторов	31 800*
Члены Секторов из развивающихся стран (с доходом на душу населения, не превышающим 2 000 долл. США)	3 975**
Ассоциированные члены	10 600
Академические организации и исследовательские учреждения	3 975
Академические организации и исследовательские учреждения из развивающихся стран	1 987,50

Сектор развития	
Члены Сектора	7 950
Члены Сектора из развивающихся стран	3 975
Ассоциированные члены	3 975
Ассоциированные члены из развивающихся стран	1 987,50
Академические организации и исследовательские учреждения	3 975
Академические организации и исследовательские учреждения из развивающихся стран	1 987,50

* Все суммы указаны в швейцарских франках

** Еще не являющиеся Членами Сектора и не являющиеся дочерней структурой транснациональной корпорации со штаб-квартирой в развитой стране



**Свяжитесь с нами. Станьте полноправным Членом. Соединитесь.
Становитесь Членом МСЭ: www.itu.int/members; membership@itu.int**



Исследовательские комиссии

Большая часть работы в МСЭ выполняется в исследовательских комиссиях, в состав которых входят различные эксперты из числа Членов. Каждая исследовательская комиссия имеет конкретную область действия, и ее участники работают сообща над определением основ, которые обеспечат оптимальное функционирование всех служб, новых и существующих. Основными результатами работы любой исследовательской комиссии является установление технических стандартов или руководящих указаний (Рекомендаций).

Многие из этих экспертов преследуют конкурирующие коммерческие интересы, однако в пределах МСЭ конкуренция остается в стороне ради совместной разработки систем, обмена передовым опытом и выработки принципов и руководящих указаний, которые будут служить интересам отрасли в целом. Обеспечивая нейтральную платформу для достижения глобального консенсуса, МСЭ предлагает исключительно важную и эффективную услугу для отрасли, которая уже является основной движущей силой социально-экономического развития.

Оперативные группы и другие собрания

Оперативные группы образуют эффективный форум для Членов, а также и нечленов для решения неотложных, ориентированных на рынок вопросов отрасли, которые не входят в рамки мандата существующих исследовательских комиссий.

Организуемые МСЭ семинары привлекают докладчиков высокого уровня и являются исключительной возможностью углубить знания по конкретной проблеме,

а семинары-практикумы МСЭ служат эффективным форумом для равноправного обмена идеями. Результаты семинаров практикумов могут служить вкладом для исследовательских комиссий.

Эти мероприятия, организуемые по всему миру, могут стать фактическим знакомством с той важной работой, которую выполняет МСЭ.



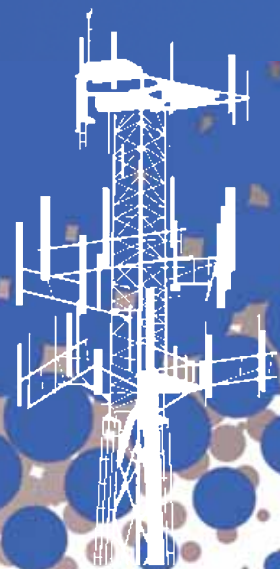
Всемирное место встречи

Кроме мероприятий и встреч, на которые допускаются только Члены, МСЭ регулярно проводит всемирные и региональные мероприятия и семинары-практикумы, открытые для нечленов. Рассматриваемый многими как всемирное место встречи отраслей ИКТ и электросвязи, МСЭ известен такими мероприятиями, как ВСЕМИРНОЕ мероприятие ITU TELECOM, которое собирает самых влиятельных представителей правительств и отрасли ИКТ для обмена идеями и знаниями на благо всех.

Соединяя мир и реализуя основное право каждого на общение, мы стремимся сделать мир лучше и безопаснее.

Повышение квалификации и приобретение знаний

"Соединение не имеющих соединения" — это не только вопрос создания инфраструктуры. Инфраструктура должна поддерживаться эффективными регуляторными стратегиями и политикой, а также пониманием будущих тенденций: технических и социально-экономических. МСЭ собирает партнеров вместе для обсуждения этих вопросов, обмена мнениями и передовым опытом, и это закладывает основу долгосрочного роста отрасли. МСЭ публикует периодические отчеты, представляя важные достижения, и также располагает собственной "Академией МСЭ", в которой технические и регуляторные специалисты, руководители, члены местных сообществ учатся эффективно использовать потенциал ИКТ.





Верен идее соединить мир...

В современном мире число абонентов подвижной телефонной связи измеряется миллиардами, почти пять миллиардов человек имеют доступ к телевидению, а число пользователей интернета ежегодно увеличивается на десятки миллионов. Сотни миллионов человек во всем мире пользуются услугами спутниковой связи — от получения указаний спутниковой навигационной системы до знакомства с метеопрогнозами и просмотра телевизионных программ из изолированных районов. Еще миллионы ежедневно используют сжатие изображений в своих мобильных телефонах, музыкальных проигрывателях и фото- и видеокамерах.

Практически все аспекты современной жизни — в бизнесе и развлечении, на работе и дома — зависят от информационно-коммуникационных технологий. Глобальная сеть международной электросвязи является

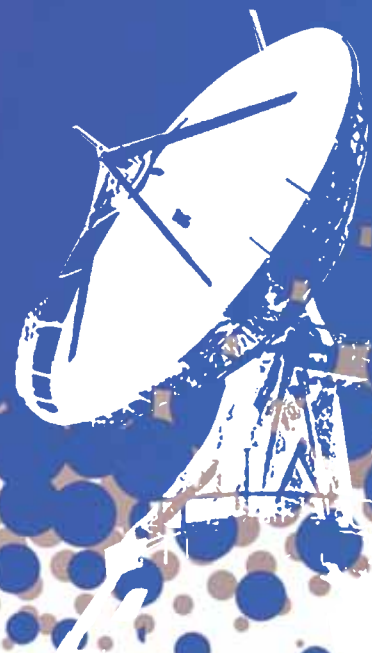
самым крупным и сложным из когда-либо созданных инженерных творений. Каждый раз, регистрируясь в интернете, отправляя электронную почту, слушая радио, просматривая телевизионные передачи, делая заказ в онлайн-режиме, путешествуя на самолете или корабле, и, конечно, каждый раз снимая телефонную трубку и набирая номер или отвечая на вызов по своему мобильному телефону, вы используете эту сеть.

И все это благодаря МСЭ и его Членам.

- МСЭ делает возможными телефонные звонки: как в соседний офис, так и приятелю в другую страну. Стандарты, протоколы и международные соглашения МСЭ поддерживают работу глобальной системы электросвязи.



- МСЭ координирует во всемирном масштабе работу спутников, обеспечивая для вас передачу телевизионных программ, указания спутниковых навигационных систем, метеорологической информации и онлайн-карт, а также связь даже в самых отдаленных уголках Земли.
- МСЭ обеспечивает возможность доступа в интернет. Стандарты МСЭ поддерживают абсолютное большинство интернет-соединений.
- МСЭ делает возможной бесперебойную связь во время стихийных бедствий и в чрезвычайных ситуациях.
- МСЭ поддерживает и направляет отрасль ИКТ в создании сетей завтрашнего дня.
- МСЭ является движущей силой революции в подвижной связи. Стандарты на транспортные сети делают возможной, в частности, подвижную и широкополосную связь.
- МСЭ работает с партнерами из государственного и частного секторов, с тем чтобы сделать доступ к ИКТ приемлемым по цене, равноправным и универсальным.
- МСЭ расширяет возможности людей во всем мире, обеспечивая обучение и профессиональную подготовку на базе ИКТ.





Краткая история МСЭ

МСЭ был создан в 1865 году в Париже как Международный телеграфный союз. Свое нынешнее название он получил в 1934 году, а в 1947 году стал специализированным учреждением Организации Объединенных Наций. Несмотря на то, что первой сферой компетенции была телеграфная связь, в настоящее время деятельность МСЭ охватывает весь сектор ИКТ, от цифрового радиовещания до интернета, технологий подвижной связи и трехмерного телевидения. Являясь с самого начала партнерством государственного и частного секторов, МСЭ в настоящее время насчитывает в своем составе 192 страны и около 700 организаций частного сектора. Штаб квартира МСЭ находится в Женеве, Швейцария. Кроме того созданы двенадцать региональных и зональных отделений по всему миру.



Контакты:

Международный союз электросвязи (МСЭ)

Place des Nations

1211 Geneva 20 – Switzerland

membership@itu.int – www.itu.int/members

Организация Объединенных Наций и представительство для взаимодействия:

МСЭ является специализированным учреждением Организации Объединенных Наций и имеет представительство для взаимодействия с ООН, расположенное в Нью-Йорке

Office DC2-2525,

2 United Nations Plaza – New York, NY, 10017

Тел.: +1 917 367 2992 – Эл. почта: fowlie@un.org, gary.fowlie@itu.int

Региональные отделения МСЭ:

Африка

Эфиопия

Региональное отделение МСЭ

P.O. Box 60 005

Gambia Rd. Leghar ETC Bldg 3rd Floor

Addis Ababa – Ethiopia

Эл. почта: itu-addis@itu.int

Тел.: (+251 11) 551 49 77

Тел.: (+251 11) 551 48 55

Тел.: (+251 11) 551 83 28

Факс: (+251 11) 551 72 99

Камерун

Зональное отделение МСЭ

Immeuble CAMPOST, 3^{ème} étage

Boulevard du 20 mai

Boîte postale 11017

Yaoundé – Cameroun

Эл. почта: itu-yaounde@itu.int

Тел.: (+237) 22 22 92 92

Тел.: (+237) 22 22 92 91

Факс: (+237) 22 22 92 97

Сенегал

Зональное отделение МСЭ

Immeuble Fayçal, 4^{ème} Etage

19, Rue Parchappe x

Amadou Assane Ndiaye

Boîte postale 50202 Dakar RP

Dakar – Sénégal

Эл. почта: itu-dakar@itu.int

Тел.: (+221) 33 849 77 20

Факс: (+221) 33 822 80 13

Зимбабве

Зональное отделение МСЭ

Corner Samora Machel

and Hampton Road

P.O. Box BE 792

Belvedere Harare

Zimbabwe

Эл. почта: itu-harare@itu.int

Тел.: (+263 4) 77 59 41

Тел.: (+263 4) 77 59 39

Факс: (+2634) 77 12 57

Северная и Южная Америка

Бразилия

Региональное отделение МСЭ

SAUS Quadra 06 Bloco "E"

11 andar – Ala Sul

Ed. Luis Eduardo Magalhães (Anatel)

CEP 70070-940

Brasília – DF

Эл. почта: itubrasilia@itu.int

Тел.: (+55 61) 2312 2730

Тел.: (+55 61) 2312 2733

Тел.: (+55 61) 2312 2735

Тел.: (+55 61) 2312 2736

Факс: (+55 61) 2312 2738

Барбадос

Зональное отделение МСЭ

United Nations House

Marine Gardens

Hastings – Christ Church

P.O. Box 1047

Bridgetown – Barbados

Эл. почта: itubridgetown@itu.int

Тел.: (+1 246) 431 0343/4

Факс: (+1 246) 437 7403

Чили

Зональное отделение МСЭ

Merced 753, Piso 4

Casilla 50484 – Plaza de Armas

Santiago de Chile – Chile

Эл. почта: itusantiago@itu.int

Тел.: (+56 2) 632 6134/6147

Факс: (+56 2) 632 6154

Гондурас

Зональное отделение МСЭ

Colonia Palmira, Avenida Brasil

Edificio COMTELCA/UIT 4 Piso

P.O. Box 976

Tegucigalpa – Honduras

Эл. почта: itutegucigalpa@itu.int

Тел.: (+504) 2 201 074

Факс: (+504) 2 201 075

Арабские страны

Египет

Региональное отделение МСЭ

c/o National Telecommunications

Institute Bldg (B 147)

Smart Village – Km 28

Cairo – Alexandria Desert Road

6th October Governorate – Egypt

Эл. почта: ITU-RO-ArabStates@itu.int

Эл. почта: itucairo@itu.int

Тел.: (+202) 35 37 17 77

Факс: (+202) 35 37 18 88

Азиатско-Тихоокеанский регион

Таиланд

Региональное отделение МСЭ

3rd Floor Building 6,

TOT Public Co., Ltd.

89/2 Chaengwattana Road, Laksi

Bangkok 10210 – Thailand

Mailing address:

P.O. Box 178, Laksi Post Office

Bangkok 10210, Thailand

Эл. почта: itubangkok@itu.int

Тел.: (+66 2) 574 8565/9

Тел.: (+66 2) 574 9326/7

Факс: (+66 2) 574 9328

Индонезия

Зональное отделение МСЭ

Sapta Pesona Building, 13th floor

Jl. Merdeka Barat No. 17

Jakarta 10001 – Indonesia

Mailing address:

c/o UNDP – P.O. Box 2338

Jakarta 10001 – Indonesia

Эл. почта: itujakarta@itu.int

Тел.: (+62 21) 381 35 72

Тел.: (+62 21) 380 23 22

Тел.: (+62 21) 380 23 24

Факс: (+62 21) 389 05 521

Страны СНГ

Российская Федерация

Зональное отделение МСЭ

Российская Федерация, Москва 105120

ул. Сергея Радонежского, д. 4, строение 1

(4, building 1, Sergiy Radonezhsky Str.

Moscow 105120, Russian Federation)

Почтовый адрес:

П.Я. 25 – Москва 105120

Российская Федерация

(P.O. Box 25 – Moscow 105120

Russian Federation)

Эл. почта: itumoscow@itu.int

Тел.: (+7 495) 926 60 70

Факс: (+7 495) 926 60 73