

Bolivia

*Parte I*

**INTERLOCUTOR PARA LA CORRESPONDENCIA RELATIVA  
A ESTE CUESTIONARIO**

1. Sr./Sra.: ARCE JOFRE JOSE ALFREDO  
Apellidos Nombre
2. País: BOLIVIA
3. Nombre de la Administración/Organización: DIRECCION GENERAL  
DE COMUNICACIONES
4. Cargo: DIRECTOR GENERAL DE COMUNICACIONES
5. Dirección: AVENIDA MARISCAL SANTA CRUZ, ESQUINA ORURO, EDIFICIO  
PALACIO DE COMUNICACIONES, PISO 4
6. Teléfono: (591) 2 378129 Fax: (591) 2 371360 Correo-e: mtccom@caoba.entelnet.bo

**Envíe este cuestionario antes del 31 de enero de 2000 a:**

**Secretaría de las Comisiones de Estudio del UIT-D**

**Oficina de Desarrollo de las Telecomunicaciones**

**Fax: +41 22 730 5484**

**Correo electrónico: devsg2@itu.int**

**Sección IV - Cuadro de atribuciones de bandas de frecuencias (extraído del RR, versión 1998)**  
**27,5-47 MHz**

Leer únicamente			Rellenar	
Atribución a los servicios				
Región 1	Región 2	Región 3	Atribución nacional	Observaciones
27,5-28	AYUDAS A LA METEOROLOGIA FIJO MOVIL		AYUDAS A LA METEREOLOGIA FIJO MOVIL	
28-29,7	AFICIONADOS AFICIONADOS POR SATELITE		AFICIONADOS AFICIONADOS POR SATELITE	
29,7-30,005	FIJO MOVIL		FIJO MOVIL	
30,005-30,01	OPERACIONES ESPACIALES identificación de satélites FIJO MOVIL INVESTIGACION ESPACIAL		OPERACIONES ESPACIALES (identificación de satélites) FIJO MOVIL INVESTIGACION ESPACIAL	
30,01-37,5	FIJO MOVIL		FIJO MOVIL	BOL32
37,5-38,25	FIJO MOVIL Radioastronomía S5.149		FIJO MOVIL Radioastronomía S5.149	
38,25-39,986	FIJO MOVIL		FIJO MOVIL	
39,986-40,02	FIJO MOVIL Investigación espacial		FIJO MOVIL Investigación espacial	BOL32
40,02-40,98	FIJO MOVIL S5.150		FIJO MOVIL S5.150	BOL32

Leer únicamente			Rellenar	
Atribución a los servicios				
Región 1	Región 2	Región 3	Atribución nacional	Observaciones
40,98-41,015	FIJO MOVIL Investigación espacial S5.160 S5.161		FIJO MOVIL Investigación espacial S5.160 S5.161	BOL32
41,015-44	FIJO MOVIL S5.160 S5.161		FIJO MOVIL S5.160 S5.161	BOL32
44-68	FIJO MOVIL S5.162 S5.162A		FIJO MOVIL S5.162 S5.162A	BOL 32

## 47-75,2 MHz

47-68 RADIODIFUSION     S5.162 S5.163 S5.164 S5.165 S5.169 S5.171	47-50 FIJO MOVIL	47-50 FIJO MOVIL RADIODIFUSION	47-50 FIJO MOVIL	BOL 32
	50-54 AFICIONADOS S5.166 S5.167 S.5.168 S.5.170		50-54 AFICIONADOS S5.166 S5.167 S5.168 S5.170	
	54-68 RADIODIFUSION Fijo Móvil S5.172	54-68 FIJO MOVIL RADIODIFUSION	RADIODIFUSION	BOL 14

Leer únicamente			Rellenar	
Atribución a los servicios				
Región 1	Región 2	Región 3	Atribución nacional	Observaciones
68-74,8 FIJO MOVIL salvo móvil aeronáutico	68-72 RADIODIFUSION Fijo Móvil S5.173	68-74,8 FIJO MOVIL	68-72 RADIODIFUSION	BOL 14
	72-73 FIJO MOVIL		72-73 FIJO MOVIL	BOL 32
	73-74,6 RADIOASTRONOMIA S5.178		73-74,6 RADIOASTRONOMIA S5.178	
	74,6-74,8 FIJO MOVIL		74,6-74,8 FIJO MOVIL	
S5.149 S5.174 S5.175 S5.177 S5.179		S5.149 S5.176 S5.179		
74,8-75,2	RADIONAVEGACION AERONAUTICA S5.180 S5.181		RADIONAVEGACION AERONAUTICA S5.180 S5.181	

## 75,2-137,175 MHz

Leer únicamente			Rellenar	
Atribución a los servicios				
Región 1	Región 2	Región 3	Atribución nacional	Observaciones
75,2-87,5 FIJO MOVIL salvo móvil aeronáutico	75,2-75,4 FIJO MOVIL S5.179		75,2-75,4 FIJO MOVIL S5.179	
	75,4-76 FIJO MOVIL	75,4-87 FIJO MOVIL	75,4-76 FIJO MOVIL	
	76-88 RADIODIFUSION Fijo Móvil	S5.149 S5.182 S5.183 S5.188	76-88 RADIODIFUSION	BOL 14
	S5.175 S5.179 S5.184 S5.187	87-100 FIJO MOVIL RADIODIFUSION	RADIODIFUSION	BOL 14
87,5-100 RADIODIFUSION	S5.185		RADIODIFUSION	BOL 14
S5.190	88-100 RADIODIFUSION		88-100 RADIODIFUSION	BOL 15
100-108	RADIODIFUSION S5.192 S5.194		RADIODIFUSION S5.192 S5.194	BOL 35
108-117,975	RADIONAVEGACION AERONAUTICA S5.197		RADIONAVEGACION AERONAUTICA S5.197	BOL32
117,975-137	MOVIL AERONAUTICO (R) S5.111 S5.198 S5.199 S5.200 S5.201 S5.202 S5.203 S5.203A S5.203B		MOVIL AERONAUTICO (R) S5.111 S5.198 S5.199 S5.200 S5.201 S5.202 S5.203 S5.203A S5.203B	BOL 32

Leer únicamente			Rellenar	
Atribución a los servicios				
Región 1	Región 2	Región 3	Atribución nacional	Observaciones
<b>137-137,025</b>	OPERACIONES ESPACIALES (espacio-Tierra) METEOROLOGIA POR SATELITE (espacio-Tierra) MOVIL POR SATELITE (espacio-Tierra) S5.208A S5.209 INVESTIGACION ESPACIAL (espacio-Tierra) Fijo Móvil salvo móvil aeronáutico (R) S5.204 S5.205 S5.206 S5.207 S5.208		<b>137,025 - 137,175</b> Móvil por satélite (espacio-Tierra) S5.208A S5.209	
<b>137,025-137,175</b>	OPERACIONES ESPACIALES (espacio-Tierra) METEOROLOGIA POR SATELITE (espacio-Tierra) INVESTIGACION ESPACIAL (espacio-Tierra) Fijo Móvil por satélite (espacio-Tierra) S5.208A S5.209 Móvil salvo móvil aeronáutico (R) S5.204 S5.205 S5.206 S5.207 S5.208		S5.208	

**137,175-148 MHz**

<b>137,175-137,825</b>	OPERACIONES ESPACIALES (espacio-Tierra) METEOROLOGIA POR SATELITE (espacio-Tierra) MOVIL POR SATELITE (espacio-Tierra) S5.208A S5.209 INVESTIGACION ESPACIAL (espacio-Tierra) Fijo Móvil salvo móvil aeronáutico (R) S5.204 S5.205 S5.206 S5.207 S5.208		<b>137,175-137,825</b> MOVIL POR SATELITE (espacio-Tierra) S5.208A S5.209	
			S5.208	

Leer únicamente			Rellenar	
Atribución a los servicios				
Región 1	Región 2	Región 3	Atribución nacional	Observaciones
<b>137,825-138</b>	OPERACIONES ESPACIALES (espacio-Tierra) METEOROLOGIA POR SATELITE (espacio-Tierra) INVESTIGACION ESPACIAL (espacio-Tierra) Fijo Móvil por satélite (espacio-Tierra) S5.208A s5.209 Móvil salvo móvil aeronáutico (R) S5.204 S5.205 S5.206 S.5207 S5.208		<b>137,825 - 138,00</b> Móvil pos Satélite (espacio-Tierra) S5.208A S5.209  S5.208	
<b>138-143,6</b> <b>MOVIL AERONAUTICO (OR)</b>	<b>138-143,6</b> FIJO MOVIL RADIOLOCALIZACION INVESTIGACION ESPACIAL (espacio-Tierra) S5.210 S5.211 S5.212 S5.214	<b>138-143,6</b> FIJO MOVIL INVESTIGACION ESPACIAL (espacio-Tierra) S5.207 S5.213	<b>138-143,6</b> FIJO MOVIL RADIOLOCALIZACION INVESTIGACION ESPACIAL (espacio-Tierra)	BOL 32
<b>143,6-143,65</b> <b>MOVIL AERONAUTICO (OR)</b> INVESTIGACION ESPACIAL (espacio-Tierra) S5.211 S5.212 S5.214	<b>143,6-143,65</b> FIJO MOVIL RADIOLOCALIZACION INVESTIGACION ESPACIAL (espacio-Tierra)	<b>143,6-143,65</b> FIJO MOVIL INVESTIGACION ESPACIAL (espacio-Tierra) S5.207 S5.213	<b>143,6-143,65</b> FIJO MOVIL RADIOLOCALIZACION INVESTIGACION ESPACIAL (espacio-Tierra)	
<b>143,65-144</b> <b>MOVIL AERONAUTICO (OR)</b>	<b>143,65-144</b> FIJO MOVIL RADIOLOCALIZACION Investigación espacial (espacio-Tierra) S5.210 S5.211 S5.212 S5.214	<b>143,65-144</b> FIJO MOVIL Investigación espacial (espacio-Tierra) S5.207 S5.213	<b>143,65-144</b> FIJO MOVIL RADIOLOCALIZACION Investigación espacial (espacio-Tierra)	



## Parte I

Leer únicamente			Rellenar	
Atribución a los servicios				
Región 1	Región 2	Región 3	Atribución nacional	Observaciones
<b>144-146</b>	AFICIONADOS S5.120 AFICIONADOS POR SATELITE S5.216		AFICIONADOS S5.120 AFICIONADOS POR SATELITE S5.216	
<b>146-148</b> FIJO MOVIL salvo móvil aeronáutico (R)	<b>146-148</b> AFICIONADOS  S5.217	<b>146-148</b> AFICIONADOS FIJO MOVIL S5.217	<b>146-148</b> AFICIONADOS	
<b>148-149,9</b> FIJO MOVIL salvo móvil aeronáutico (R) MOVIL POR SATELITE (Tierra-espacio) S5.209 S5.218 S5.219 S5.221	<b>148-149,9</b> FIJO MOVIL MOVIL POR SATELITE (Tierra.espacio) S5.209  5.218 S5.219 S5.221	<b>148-149,9</b> FIJO MOVIL MOVIL POR SATELITE (Tierra.espacio) S5.209  5.218 S5.219 S5.221	<b>148-149,9</b> FIJO MOVIL MOVIL POR SATELITE (Tierra.espacio) S5.209  5.218 S5.219 S5.221	
<b>149,9-150,05</b>	MOVIL POR SATÉLITE (Tierra-espacio) S5.209 S5.224A RADIONAVEGACION POR SATELITE S5.224B 5.220 S5.222 S5.223		MOVIL TERRESTRE POR SATÉLITE (Tierra-espacio) S5.209 S5.224 RADIONAVEGACION POR SATELITE S5.224B 5.220 S5.222 S5.223	BOL 32



## Parte I

Leer únicamente			Rellenar	
Atribución a los servicios				
Región 1	Región 2	Región 3	Atribución nacional	Observaciones
174-223 RADIODIFUSION	174-216 RADIODIFUSION Fijo Móvil S5.234	174-223 FIJO MOVIL RADIODIFUSION	174-216 RADIODIFUSION	BOL 14
	216-220 FIJO MOVIL MARITIMO Radiolocalización S5.241 S5.242		216-220 FIJO	BOL 32
S5.235 S5.237 S5.243		S5.233 S5.238 S5.240 S5.245		

## 220-335,4 MHz

Leer únicamente			Rellenar	
Atribución a los servicios				
Región 1	Región 2	Región 3	Atribución nacional	Observaciones
223-230 RADIODIFUSION Fijo Móvil	AFICIONADOS FIJO MOVIL Radiolocalización S5.241	223-230 FIJO MOVIL RADIODIFUSION	AFICIONADOS FIJO MOVIL Radiolocalización S5.241	
S5.243 S5.246 S5.247	225-235 FIJO MOVIL	RADIONAVEGACION AERONAUTICA Radiolocalización S5.250	225-235 FIJO MOVIL	
230-235 FIJO MOVIL		230-235 FIJO MOVIL RADIONAVEGACION AERONAUTICA S5.250		
S5.247 S5.251 S5.252				
235-267	FIJO MOVIL S5.111 S5.199 S5.252 S5.254 S5.256		FIJO MOVIL S5.111 S5.199 S5.252 S5.254 S5.256	BOL 32
267-272	FIJO MOVIL Operaciones espaciales (espacio-Tierra) S5.254 S5.257		FIJO MOVIL Operaciones espaciales (espacio-Tierra) S5.254 S5.257	
272-273	OPERACIONES ESPACIALES (espacio-Tierra) FIJO MOVIL S5.254		OPERACIONES ESPACIALES (espacio-Tierra) FIJO MOVIL S5.254	

Leer únicamente			Rellenar	
Atribución a los servicios				
Región 1	Región 2	Región 3	Atribución nacional	Observaciones
273-312	FIJO MOVIL S5.254		FIJO MOVIL S5.254	BOL 32
312-315	FIJO MOVIL Móvil por satélite (Tierra-espacio) S5.254 S5.255		FIJO MOVIL Móvil por satélite (Tierra-espacio) S5.254 S5.255	
315-322	FIJO MOVIL S5.254		FIJO MOVIL S5.254	
322-328,6	FIJO MOVIL RADIOASTRONOMIA S5.149		FIJO MOVIL RADIOASTRONOMIA S5.149	
328,6-335,4	RADIONAVEGACION AERONAUTICA S5.258 S5.259		RADIONAVEGACION AERONAUTICA S5.258 S5.259	
<b>335,4-410 MHz</b>				
335,4-387	FIJO MOVIL S5.254		FIJO MOVIL S5.254	
387-390	FIJO MOVIL Móvil por satélite (espacio-Tierra) S5.208A S5.254 S5.255		FIJO MOVIL Móvil por satélite (espacio-Tierra) S5.208A S5.254 S5.255	

Leer únicamente			Rellenar	
Atribución a los servicios				
Región 1	Región 2	Región 3	Atribución nacional	Observaciones
<b>390-399,9</b>	FIJO MOVIL S5.254		FIJO MOVIL S5.254	
<b>399,9-400,05</b>	MOVIL POR SATELITE (Tierra-espacio) S5.209 S5.224A RADIONAVEGACION POR SATELITE S5.222 S5.224B  S5.260 S5.220		MOVIL TERRESTRE POR SATELITE (Tierra-espacio) S5.209 S5.224A RADIONAVEGACION POR SATELITE S5.222 S5.224B S5.260 S5.220	
<b>400,05-400,15</b>	FRECUENCIAS PATRON Y SEÑALES HORARIAS POR SATELITE (400,01 MHz) S5.261 S5.262		FRECUENCIAS PATRON Y SEÑALES HORARIAS POR SATELITE (400,01 MHz) S5.261 S5.262	BOL 6
<b>400,15-401</b>	AYUDAS A LA METEOROLOGIA METEOROLOGIA POR SATELITE (espacio-Tierra) MOVIL POR SATELITE (espacio-Tierra) S5.208A S5.209 INVESTRICACION ESPACIAL (espacio-Tierra) S5.263 Operaciones espaciales (espacio-Tierra) S5.262 S5.264		AYUDAS A LA METEOROLOGIA METEOROLOGIA POR SATELITE (espacio-Tierra) MOVIL POR SATELITE (espacio-Tierra) S5.208A S5.209 INVESTRICACION ESPACIAL (espacio-Tierra) S5.263 Operaciones espaciales (espacio-Tierra) S5.262 S5.264	
<b>401-402</b>	AYUDAS A LA METEOROLOGIA Operaciones espaciales (espacio-Tierra) EXPLORACION DE LA TIERRA POR SATELITE (Tierra-espacio) METEOROLOGIA POR SATELITE (Tierra-espacio) Fijo Móvil salvo móvil aeronáutico		AYUDAS A LA METEOROLOGIA OP.ESPACIALES (espacio-Tierra) Exploración de la tierra por satélite (Tierra-espacio) Meteorología por satélite (Tierra-espacio) Fijo Móvil salvo móvil aeronáutico	
<b>402-403</b>	AYUDAS A LA METEOROLOGIA EXPLORACION DE LA TIERRA POR SATELITE (Tierra-espacio) METEOROLOGIA POR SATELITE (Tierra-espacio) Fijo Móvil salvo móvil aeronáutico		<b>402,00-403,00</b> AYUDAS METEOROLOGÍA Exploración de la tierra por satélite (Tierra-espacio) Fijo, meteorología por satélite (Tierra-espacio) Móvil salvo móvil aeronáutico	

## Parte I

Leer únicamente			Rellenar	
Atribución a los servicios				
Región 1	Región 2	Región 3	Atribución nacional	Observaciones
<b>403-406</b>	AYUDAS A LA METERELOGIA FIJO Móvil salvo móvil aeronáutico		AYUDAS A LA METERELOGIA FIJO Móvil salvo móvil aeronáutico	
<b>406-406,1</b>	MOVIL POR SATELITE (Tierra-espacio) S5.266 S5.267		MOVIL POR SATELITE (Tierra-espacio) S5.266 S5.267	
<b>406,1-410</b>	FIJO MOVIL salvo móvil aeronáutico RADIOASTRONOMIA S5.149		FIJO MOVIL salvo móvil aeronáutico RADIOASTRONOMIA S5.149	

## 410-470 MHz

<b>410-420</b>	FIJO MOVIL salvo móvil aeronáutico INVESTIGACION ESPACIAL (espacio-espacio) S5.268		FIJO MOVIL salvo móvil aeronáutico Investigación espacial (espacio-espacio) S5.268	
<b>420-430</b>	FIJO MOVIL salvo móvil aeronáutico Radiolocalización S5.269 S5.270 S5.271		FIJO MOVIL salvo móvil aeronáutico Radiolocalización S5.269 S5.270 S5.271	
<b>430-440</b> AFICIONADOS RADIOLOCALIZACION S5.138 S5.271 S5.272 S5.273 S5.274 S5.275 S5.276 S5.277 S5.280 S5.281 S.5282 S5.283	<b>430-440</b> RADIOLOCALIZACION Aficionados  S5.271 S5.276 S5.277 S5.278 S5.279 S5.281 S5.282		<b>430-440</b> RADIOLOCALIZACION Aficionados  S5.271 S5.276 S5.277 S5.278 S5.279 S5.281 S5.282	

## Parte I

Leer únicamente			Rellenar	
Atribución a los servicios				
Región 1	Región 2	Región 3	Atribución nacional	Observaciones
<b>440-450</b>	FIJO MOVIL salvo móvil aeronáutico Radiolocalización S5.269 S5.270 S5.271 S5.284 S5.285 S5.286		FIJO MOVIL salvo móvil aeronáutico Radiolocalización S5.269 S5.270 S5.271 S5.284 S5.285 S5.286	
<b>450-455</b>	FIJO MOVIL S5.209 S5.271 S5.286 S5.286A S5.286B S5.286C S5.286D S5.286E		FIJO MOVIL S5.209 S5.271 S5.286 S5.286A S5.286B S5.286C S5.286D S5.286E	
<b>455-456</b> FIJO MOVIL  S5.209 S5.271 S5.286A S5.286B S5.286C S5.286E	<b>455-456</b> FIJO MOVIL MOVIL POR SATELITE (Tierra-espacio) S5.286A S5.286B S5.286C  S5.209 S5.271	<b>455-456</b> FIJO MOVIL  S5.209 S5.271 S5.286A S5.286B S5.286C S5.286E	<b>455-456</b> FIJO MOVIL Móvil por satélite (Tierra-espacio) S5.286A S5.286B S5.286C  S5.209 S5.271	
<b>456-459</b>	FIJO MOVIL S5.271 S5.287 S5.288		FIJO MOVIL S5.271 S5.287 S5.288	BOL 33
<b>459-460</b> FIJO MOVIL  S5.209 S5.271 S5.286A S5.286B S5.286C S5.286E	<b>459-460</b> FIJO MOVIL MOVIL POR SATELITE (Tierra-espacio) S5.286A S5.286B S5.286C  S5.209 S5.271	<b>459-460</b> FIJO MOVIL  S5.209 S5.271 S5.286A S5.286B S5.286C S5.286E	<b>459-460</b> FIJO MOVIL MOVIL POR SATELITE (Tierra-espacio) S5.286A S5.286B S5.286C  S5.209 S5.271	BOL 33



## Parte I

Leer únicamente			Rellenar	
Atribución a los servicios				
Región 1	Región 2	Región 3	Atribución nacional	Observaciones
<b>460-470</b>	FIJO MOVIL Meteorología por satélite (espacio-Tierra) <b>S5.287 S5.288 S5.289 S5.290</b>		FIJO MOVIL Meteorología por satélite (espacio-Tierra) <b>S5.287 S5.288 S5.289 S5.290</b>	BOL 33
<b>470-790</b> RADIODIFUSION	<b>470-512</b> RADIODIFUSION Fijo Móvil S5.292 S5.293	<b>470-585</b> FIJO MOVIL RADIODIFUSION S5.291 S5.298	<b>470,00 - 608,00</b> RADIODIFUSION	BOL 16
	<b>512-608</b> RADIODIFUSION S5.297	<b>585-610</b> FIJO		
	<b>608-614</b> RADIOASTRONOMIA Móvil por satélite salvo móvil aeronáutico por satélite (Tierra-espacio)	<b>610-890</b> MOVIL RADIODIFUSION RADIONAVEGACION S5.149 S5.305 S5.306 S5.307	<b>608,00 - 614,00</b> RADIOASTRONOMIA	
	S5.149 S5.291A S5.294 S5.296 S5.300 S5.302 S5.304 S5.306 S5.311 S5.312	<b>614-806</b> RADIODIFUSION Fijo Móvil S5.293 S5.309 S5.311	FIJO MOVIL RADIODIFUSION	<b>614-806</b> RADIODIFUSION S5. 311

Leer únicamente			Rellenar	
Atribución a los servicios				
Región 1	Región 2	Región 3	Atribución nacional	Observaciones
<b>790-862</b> FIJO RADIODIFUSION S5.312 S5.314 S5.315	<b>806-890</b> FIJO MOVIL RADIODIFUSION		<b>806,00 - 821,00</b> FIJO MOVIL S5.317	BOL 17
			<b>821,00 - 824,00</b> MOVIL FIJO S5.317	
			<b>824,00 - 825,00</b> MOVIL Fijo S5.317	BOL 18
			<b>825,00 - 845,00</b> MOVIL S5.317	BOL 19
			<b>845,00 - 849,00</b> MOVIL Fijo S5.317	BOL 18
			<b>849,00 - 851,00</b> FIJO MOVIL S5. 317	
			<b>851,00 - 866,00</b> FIJO MOVIL S5.317	BOL 17
			<b>866,00 - 869,00</b> FIJO MOVIL S5. 317	
			<b>869,00 - 870,00</b> MOVIL Fijo S5.317	BOL 18
			<b>870,00 - 890,00</b> MOVIL S5.317	BOL 19
S5.316 S5.319 S5.321				
<b>862-890</b> FIJO MOVIL salvo móvil aeronáutico RADIODIFUSION S5.322 S5.319 S5.323	S5.317 S5.318	S5.149 S5.305 S5.306 S5.307 S5.311 S5.320		

## 890-1 350 MHz

Leer únicamente			Rellenar	
Atribución a los servicios				
Región 1	Región 2	Región 3	Atribución nacional	Observaciones
<b>890-942</b> FIJO MOVIL salvo movil aeronáutico  RADIOKDFUSION S5.322 Radiolocalización	<b>890-902</b> FIJO MOVIL salvo móvil aeronáutico Radiolocalización S5.318 S5.325	<b>890-942</b> FIJO MOVIL RADIODIFUSION Radiolocalización	<b>890,00 - 894,00</b> MOVIL Fijo S5.317	BOL 18
	<b>902-942</b> FIJO Aficionados Móvil salvo móvil aeronáutico Radiolocalización S5.150 S5.325 S5.326		<b>894,00 - 915,00</b> FIJO Móvil S5.150	BOL 20
	<b>928-942</b> FIJO MOVIL salvo móvil aeronáutico Radiolocalización S5.325		<b>915,00 - 930,00</b> Móvil	
	S5.323		<b>930,00 - 934,00</b> Radiolocalización	
<b>942-960</b> FIJO MOVIL salvo movil aeronáutico RADIODIFUSION S5.322 S5.323	<b>942-960</b> FIJO MOVIL	<b>942-960</b> FIJO MOVIL RADIODIFUSION S5.323	<b>934,00 - 960,00</b> FIJO Móvil	BOL 20

**BOL X: NOTAS NACIONALES DE BOLIVIA**

BOL 6.- Las estaciones que operan en las bandas asignadas para FRECUENCIA PATRON Y SEÑALES HORARIAS, gozan de protección contra interferencias perjudiciales.

BOL 14.- El servicio de RADIODIFUSION DE TELEVISION en VHF se presta mediante la distribución de canales con un ancho de banda de 6 MHz. Cada uno, repartidos de la siguiente manera:  
en la banda de 54 - 67 MHz (canales 2 y 3 ), en la banda de 66 - 72 MHz (canal 4), en la banda de 76 - 88 MHz (canales 5 y 6), en la banda de 174 - 216 MHz (canales 7 al 13).  
Queda prohibida la asignación de canales adyacentes.

BOL 15.- La banda de frecuencias de 88 - 108 MHz, es atribuida en modalidad exclusiva al servicio de RADIODIFUSION en frecuencia modulada.

BOL 16.- El servicio de RADIODIFUSION DE TELEVISION en UHF se presta mediante la distribución de canales con un ancho de banda de 6 MHz. Cada uno, repartidos de la siguiente manera:  
en la banda de 470 - 608 MHz (canales del 14 al 36), en la banda de 614 - 806 MHz (canales del 38 al 69). En ningún caso se deberá operar por encima del canal 69.  
Queda prohibida la asignación de canales adyacentes.

BOL 17.- El servicio FIJO y MOVIL para la explotación de sistemas de acceso troncalizado (TRUNKING) podrá operar en las bandas de 806 a 821 MHz y de 851 a 866 MHz

BOL 18.- Las bandas de 824 a 825 MHz., 845 a 849 MHz., 869 a 870 MHz. Y 890 a 894 MHz., están atribuidas a título primario al servicio MOVIL y a título secundario al servicio fijo. El servicio MOVIL en estas bandas se constituye en las bandas extendidas para el servicio MOVIL CELULAR. Ver nota BOL 19

BOL 19.- Las bandas de 825 a 845 MHz. y 870 a 890 MHz., están atribuidas para la explotación de sistemas de TELEFONIA MOVIL CELULAR en forma exclusiva.

BOL 20.- Las bandas de 894 a 915 MHz. Sub-Banda A: 984 a 905 MHz. y Sub Banda B: 905 a 915 MHz. y 939 a 960 MHz. Sub Banda A: 939 a 950 MHz. y Sub Banda B: 950 a 960 MHz.,  
están atribuidas a título primario al servicio de TELEFONIA INALAMBRICA FIJA.

BOL 32.- LAS BANDAS DE VHF:

31.0 - 34.8 MHz	72.3 - 72.5 MHz	169.56 - 171.63 MHz
40.0 - 41.5 MHz	110 - 130 MHz	172.05 - 172.71 MHz
42.0 - 42.6 MHz	130.8 - 131.49 MHz	216 - 220 MHz
45.0 - 45.4 MHz	132.06 - 136.98 MHz	245 - 246 MHz
46.1 - 46.4 MHz	140.8 - 141.30 MHz	290 - 297 MHz

BOL 33.- LA BANDA DE UHF:

4565-462 MHz

Está designada con preferencia para uso gubernamental y sujeta a una coordinación especial con la Superintendencia de Telecomunicaciones, en aplicación al Art. 41 de la Ley No. 1632.



*Parte II*

4. ¿Hay establecidas especificaciones técnicas para la utilización nacional del espectro? SI \_\_\_ NO
- ¿Se han presentado problemas? En caso afirmativo ¿necesita ayuda de la UIT para resolverlos?
- 

5. ¿Debe realizar una redistribución del espectro\*? SI \_\_\_ NO

\* El término "redistribución" se utiliza aquí para referirse a un proceso de ámbito nacional en el cual se realiza una evaluación 1) para determinar si pueden identificarse partes del espectro con utilización limitada y 2) para determinar si tales segmentos de espectro pueden reatribuirse a fin de que los utilicen servicios de radiocomunicaciones cuyas necesidades de espectro han aumentado.

- En caso afirmativo, ¿ha establecido una estrategia para llevar a cabo esta redistribución en las bandas de frecuencias respectivas y en los servicios de radiocomunicaciones correspondientes? SI \_\_\_ NO \_\_\_
  - Defina la estrategia establecida y describa la naturaleza de la consulta realizada a los usuarios, caso de existir, sobre los posibles costes derivados de la redistribución prevista.
- 

6. ¿Cuál es el coste total de las funciones de la gestión nacional del espectro llevadas a cabo por su Gobierno (en francos suizos)? 3.222.8000
- ¿Cuál es la fuente de la financiación necesaria para llevar a cabo estas funciones de gestión del espectro?
- 

7. ¿Cuenta con un método para establecer las tarifas aplicadas a los usuarios del espectro? SI \_\_\_ NO
- En caso afirmativo, describa brevemente el método utilizado para fijar dichas tarifas.
- 

8. ¿Mantiene bases de datos centralizadas para la gestión del espectro? SI  NO \_\_\_
- ¿Cuál es el tamaño aproximado de su base de datos (expresado en número de inscripciones)? 5.750 Excel
- ¿Cuenta con un sistema de gestión de base de datos (DBMS) informatizado? SI \_\_\_ NO \_\_\_
- ¿Qué sistema de gestión de base de datos utiliza? Excel e Iris
  - ¿Las inscripciones de asignaciones de frecuencias están disponibles al público en general? SI  NO \_\_\_

**Parte II**

¿Se ha presentado algún problema? De ser así, ¿necesita ayuda de la UIT para resolverlos?

---

9. ¿Notifica las asignaciones de frecuencias a la UIT? SI  NO

¿Se ha encontrado con problemas al respecto? En caso afirmativo, ¿necesita ayuda de la UIT para resolverlos?

---

10. ¿Cuenta con una política y con unas funciones de planificación para la gestión nacional del espectro (es decir, una estrategia nacional sobre la futura utilización del espectro)? SI  NO

¿Se han presentado problemas al respecto? En caso afirmativo, ¿necesita ayuda de la UIT para resolverlos?

SÍ

---

11. ¿Realiza análisis técnicos de las peticiones de asignación de frecuencia? SI  NO

¿Ha habido problemas al respecto? En caso afirmativo, ¿necesita ayuda de la UIT para resolverlos?

---

12. ¿Lleva a cabo una comprobación técnica radioeléctrica? SI  NO

- número de estaciones de comprobación técnica fijas 8
- dispositivos disponibles en las estaciones de comprobación técnica fijas
- comprobación hasta 4 GHz
- radiogoniometría hasta 1,3 GHz
- número de estaciones de comprobación técnica móviles 2
- dispositivos disponibles en las estaciones de comprobación técnica móviles
- comprobación técnica hasta 4 GHz
- radiogoniometría hasta 1,3 GHz

¿Han aparecido algunos problemas? En caso afirmativo, ¿necesita ayuda de la UIT para resolverlos?

SÍ

---

**Parte II**

13. ¿Realiza análisis técnicos de las quejas de interferencia en radiofrecuencia? SI  NO   
 - ¿Ha establecido un proceso de consulta en el que intervenga el gobierno y organizaciones no gubernamentales para resolver estas quejas? SI  NO   
 ¿Han aparecido problemas al respecto? En caso afirmativo, ¿necesita ayuda de la UIT para resolverlos?
- 
14. ¿Qué tipos de ordenadores y de sistemas operativos utiliza para la gestión nacional del espectro?  
 Tipo de ordenadores PC  
 Sistema(s) operativo(s) Windows  
 ¿Se han presentado problemas al respecto? En caso afirmativo, ¿necesita ayuda de la UIT para resolverlos?
- 
15. Número de técnicos/profesionales dedicados a la gestión nacional del espectro 10
16. Número de personas dedicadas a tareas de apoyo en la gestión nacional del espectro 10
17. Describa la estructura de la organización de la gestión del espectro en su país (incluya una copia del organigrama de la organización).
18. ¿Utiliza los Manuales e Informes del UIT-R sobre:
- a) Gestión nacional del espectro, 1995 **SÍ**
  - b) La comprobación técnica del espectro, versión 1995 **SÍ**
  - c) Técnicas informatizadas para la gestión del espectro, versión 1999 **NO**
  - d) Diseño de sistemas de radiodifusión en ondas decamétricas, versión 1999 **NO**
  - e) Informe UIT-R SM.2012, Aspectos económicos de la gestión del espectro, versión 1997<sup>2</sup> **NO**
  - f) Windows Basic Automated Spectrum Management System (WinBASMS) Versión del soporte lógico de 1997, Versión del Manual de 1997? **NO**

---

1 El Manual sobre Comprobación técnica del espectro se está actualizando actualmente y, por lo tanto, se ruega que, en caso de tener algún comentario que desee incluir en la futura versión de este Manual, se ponga en contacto con el Sr. Jan Verduijn (Países Bajos) que es el Relator nombrado por la Comisión de Estudio 1 del UIT-R, Grupo de Trabajo 1 C.

2 El Informe UIT-R SM.2012 fue actualizado durante la reunión que celebró la Comisión de Estudio 1 del UIT-R en agosto de 1999. Se espera que esta nueva versión esté disponible en los tres idiomas de trabajo en enero de 2000.



Bolivia

- 43 -

*Parte II*

¿Qué información adicional o Manuales necesita de la UIT?

---

---

*Envíe este cuestionario antes del 31 de enero de 2000 a:*

*Secretaría de las Comisiones de Estudio del UIT-D*

*Oficina de Desarrollo de las Telecomunicaciones*

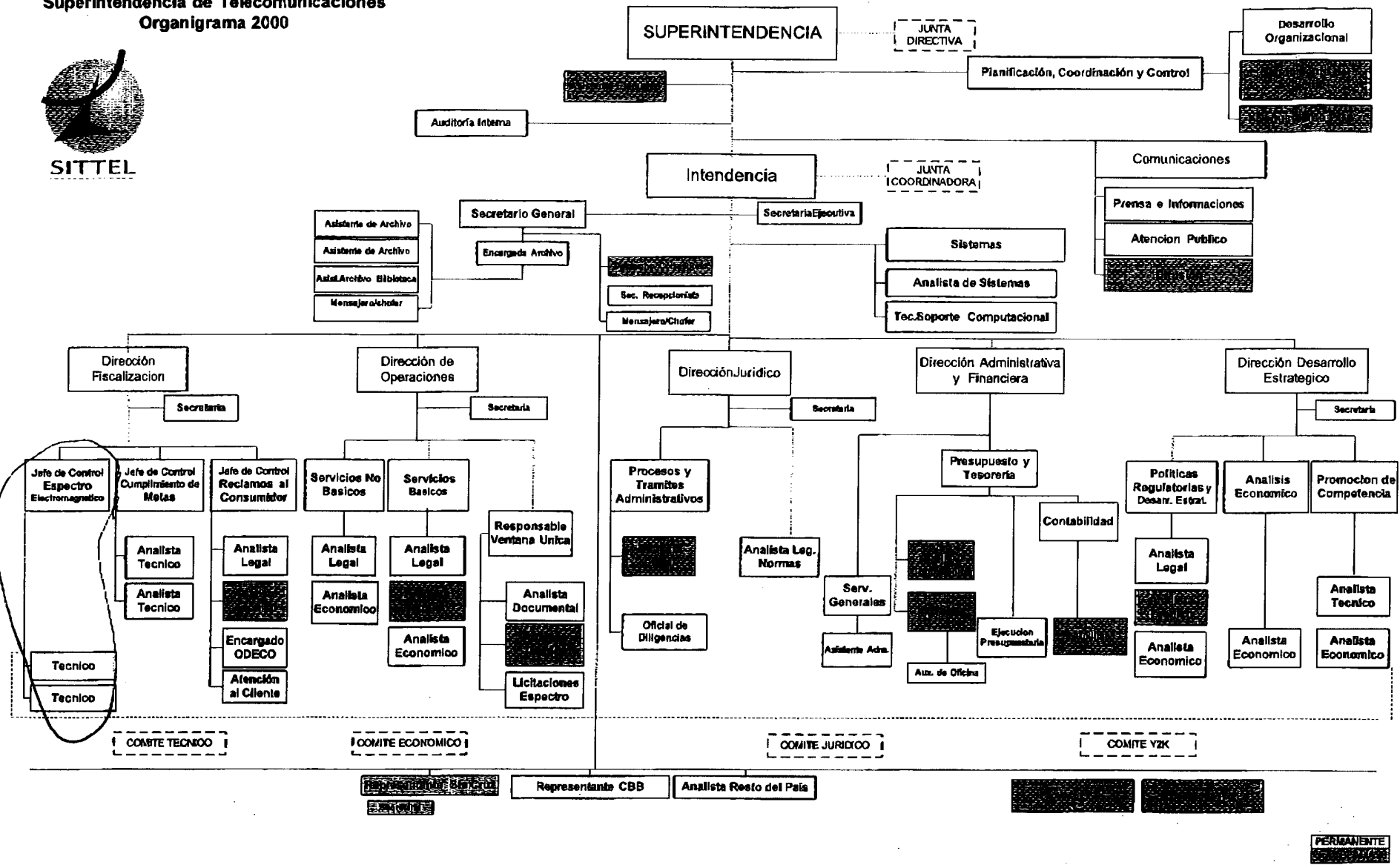
*Fax.- +41 22 730 54 84*

*Correo-e: devsg2@itu. int*

**GRACIAS POR SU COOPERACIÓN**



Superintendencia de Telecomunicaciones  
Organigrama 2000



**Sección IV - Cuadro de atribuciones de bandas de frecuencias (extraído del RR, versión 1998)**  
**27,5-47 MHz**

Leer únicamente			Rellenar	
Atribución a los servicios				
Región 1	Región 2	Región 3	Atribución nacional	Observaciones
27,5-28	AYUDAS A LA METEOROLOGIA FIJO MOVIL		AYUDAS A LA METEREOLOGIA FIJO MOVIL	
28-29,7	AFICIONADOS AFICIONADOS POR SATELITE		AFICIONADOS AFICIONADOS POR SATELITE	
29,7-30,005	FIJO MOVIL		FIJO MOVIL	
30,005-30,01	OPERACIONES ESPACIALES identificación de satélites FIJO MOVIL INVESTIGACION ESPACIAL		OPERACIONES ESPACIALES (identificación de satélites) FIJO MOVIL INVESTIGACION ESPACIAL	
30,01-37,5	FIJO MOVIL		FIJO MOVIL	BOL32
37,5-38,25	FIJO MOVIL Radioastronomía S5.149		FIJO MOVIL Radioastronomía S5.149	
38,25-39,986	FIJO MOVIL		FIJO MOVIL	
39,986-40,02	FIJO MOVIL Investigación espacial		FIJO MOVIL Investigación espacial	BOL32
40,02-40,98	FIJO MOVIL S5.150		FIJO MOVIL S5.150	BOL32

Leer únicamente			Rellenar	
Atribución a los servicios				
Región 1	Región 2	Región 3	Atribución nacional	Observaciones
40,98-41,015	FIJO MOVIL Investigación espacial S5.160 S5.161		FIJO MOVIL Investigación espacial S5.160 S5.161	BOL32
41,015-44	FIJO MOVIL S5.160 S5.161		FIJO MOVIL S5.160 S5.161	BOL32
44-68	FIJO MOVIL S5.162 S5.162A		FIJO MOVIL S5.162 S5.162A	BOL 32

## 47-75,2 MHz

47-68 RADIODIFUSION     S5.162 S5.163 S5.164 S5.165 S5.169 S5.171	47-50 FIJO MOVIL	47-50 FIJO MOVIL RADIODIFUSION	47-50 FIJO MOVIL	BOL 32
	50-54 AFICIONADOS S5.166 S5.167 S.5.168 S.5.170		50-54 AFICIONADOS S5.166 S5.167 S5.168 S5.170	
	54-68 RADIODIFUSION Fijo Móvil S5.172	54-68 FIJO MOVIL RADIODIFUSION	RADIODIFUSION	BOL 14

Leer únicamente			Rellenar	
Atribución a los servicios				
Región 1	Región 2	Región 3	Atribución nacional	Observaciones
68-74,8 FIJO MOVIL salvo móvil aeronáutico	68-72 RADIODIFUSION Fijo Móvil S5.173	68-74,8 FIJO MOVIL	68-72 RADIODIFUSION	BOL 14
	72-73 FIJO MOVIL		72-73 FIJO MOVIL	BOL 32
	73-74,6 RADIOASTRONOMIA S5.178		73-74,6 RADIOASTRONOMIA S5.178	
	74,6-74,8 FIJO MOVIL		74,6-74,8 FIJO MOVIL	
S5.149 S5.174 S5.175 S5.177 S5.179		S5.149 S5.176 S5.179		
74,8-75,2	RADIONAVEGACION AERONAUTICA S5.180 S5.181		RADIONAVEGACION AERONAUTICA S5.180 S5.181	

## 75,2-137,175 MHz

Leer únicamente			Rellenar	
Atribución a los servicios				
Región 1	Región 2	Región 3	Atribución nacional	Observaciones
75,2-87,5 FIJO MOVIL salvo móvil aeronáutico	75,2-75,4 FIJO MOVIL S5.179		75,2-75,4 FIJO MOVIL S5.179	
	75,4-76 FIJO MOVIL	75,4-87 FIJO MOVIL	75,4-76 FIJO MOVIL	
	76-88 RADIODIFUSION Fijo Móvil	S5.149 S5.182 S5.183 S5.188	76-88 RADIODIFUSION	BOL 14
	S5.175 S5.179 S5.184 S5.187	87-100 FIJO MOVIL RADIODIFUSION	RADIODIFUSION	BOL 14
87,5-100 RADIODIFUSION	S5.185		RADIODIFUSION	BOL 14
S5.190	88-100 RADIODIFUSION		88-100 RADIODIFUSION	BOL 15
100-108	RADIODIFUSION S5.192 S5.194		RADIODIFUSION S5.192 S5.194	BOL 35
108-117,975	RADIONAVEGACION AERONAUTICA S5.197		RADIONAVEGACION AERONAUTICA S5.197	BOL32
117,975-137	MOVIL AERONAUTICO (R) S5.111 S5.198 S5.199 S5.200 S5.201 S5.202 S5.203 S5.203A S5.203B		MOVIL AERONAUTICO (R) S5.111 S5.198 S5.199 S5.200 S5.201 S5.202 S5.203 S5.203A S5.203B	BOL 32

Leer únicamente			Rellenar	
Atribución a los servicios				
Región 1	Región 2	Región 3	Atribución nacional	Observaciones
137-137,025	OPERACIONES ESPACIALES (espacio-Tierra) METEOROLOGIA POR SATELITE (espacio-Tierra) MOVIL POR SATELITE (espacio-Tierra) S5.208A S5.209 INVESTIGACION ESPACIAL (espacio-Tierra) Fijo Móvil salvo móvil aeronáutico (R) S5.204 S5.205 S5.206 S5.207 S5.208		137,025 - 137,175 Móvil por satélite (espacio-Tierra) S5.208A S5.209	
137,025-137,175	OPERACIONES ESPACIALES (espacio-Tierra) METEOROLOGIA POR SATELITE (espacio-Tierra) INVESTIGACION ESPACIAL (espacio-Tierra) Fijo Móvil por satélite (espacio-Tierra) S5.208A S5.209 Móvil salvo móvil aeronáutico (R) S5.204 S5.205 S5.206 S5.207 S5.208		S5.208	

## 137,175-148 MHz

137,175-137,825	OPERACIONES ESPACIALES (espacio-Tierra) METEOROLOGIA POR SATELITE (espacio-Tierra) MOVIL POR SATELITE (espacio-Tierra) S5.208A S5.209 INVESTIGACION ESPACIAL (espacio-Tierra) Fijo Móvil salvo móvil aeronáutico (R) S5.204 S5.205 S5.206 S5.207 S5.208		137,175-137,825 MOVIL POR SATELITE (espacio-Tierra) S5.208A S5.209	
			S5.208	



Leer únicamente			Rellenar	
Atribución a los servicios				
Región 1	Región 2	Región 3	Atribución nacional	Observaciones
<b>137,825-138</b>	OPERACIONES ESPACIALES (espacio-Tierra) METEOROLOGIA POR SATELITE (espacio-Tierra) INVESTIGACION ESPACIAL (espacio-Tierra) Fijo Móvil por satélite (espacio-Tierra) S5.208A s5.209 Móvil salvo móvil aeronáutico (R) S5.204 S5.205 S5.206 S.5207 S5.208		<b>137,825 - 138,00</b> Móvil pos Satélite (espacio-Tierra) S5.208A S5.209  S5.208	
<b>138-143,6</b> <b>MOVIL AERONAUTICO (OR)</b>	<b>138-143,6</b> FIJO MOVIL RADIOLOCALIZACION INVESTIGACION ESPACIAL (espacio-Tierra) S5.210 S5.211 S5.212 S5.214	<b>138-143,6</b> FIJO MOVIL INVESTIGACION ESPACIAL (espacio-Tierra) S5.207 S5.213	<b>138-143,6</b> FIJO MOVIL RADIOLOCALIZACION INVESTIGACION ESPACIAL (espacio-Tierra)	BOL 32
<b>143,6-143,65</b> <b>MOVIL AERONAUTICO (OR)</b> INVESTIGACION ESPACIAL (espacio-Tierra) S5.211 S5.212 S5.214	<b>143,6-143,65</b> FIJO MOVIL RADIOLOCALIZACION INVESTIGACION ESPACIAL (espacio-Tierra)	<b>143,6-143,65</b> FIJO MOVIL INVESTIGACION ESPACIAL (espacio-Tierra) S5.207 S5.213	<b>143,6-143,65</b> FIJO MOVIL RADIOLOCALIZACION INVESTIGACION ESPACIAL (espacio-Tierra)	
<b>143,65-144</b> <b>MOVIL AERONAUTICO (OR)</b>	<b>143,65-144</b> FIJO MOVIL RADIOLOCALIZACION Investigación espacial (espacio-Tierra)	<b>143,65-144</b> FIJO MOVIL Investigación espacial (espacio-Tierra) S5.207 S5.213	<b>143,65-144</b> FIJO MOVIL RADIOLOCALIZACION Investigación espacial (espacio-Tierra)	

## Parte I

Leer únicamente			Rellenar	
Atribución a los servicios				
Región 1	Región 2	Región 3	Atribución nacional	Observaciones
<b>144-146</b>	AFICIONADOS S5.120 AFICIONADOS POR SATELITE S5.216		AFICIONADOS S5.120 AFICIONADOS POR SATELITE S5.216	
<b>146-148</b> FIJO MOVIL salvo móvil aeronáutico (R)	<b>146-148</b> AFICIONADOS  S5.217	<b>146-148</b> AFICIONADOS FIJO MOVIL S5.217	<b>146-148</b> AFICIONADOS	
<b>148-149,9</b> FIJO MOVIL salvo móvil aeronáutico (R) MOVIL POR SATELITE (Tierra-espacio) S5.209 S5.218 S5.219 S5.221	<b>148-149,9</b> FIJO MOVIL MOVIL POR SATELITE (Tierra.espacio) S5.209  5.218 S5.219 S5.221	<b>148-149,9</b> FIJO MOVIL MOVIL POR SATELITE (Tierra.espacio) S5.209  5.218 S5.219 S5.221	<b>148-149,9</b> FIJO MOVIL MOVIL POR SATELITE (Tierra.espacio) S5.209  5.218 S5.219 S5.221	
<b>149,9-150,05</b>	MOVIL POR SATÉLITE (Tierra-espacio) S5.209 S5.224A RADIONAVEGACION POR SATELITE S5.224B 5.220 S5.222 S5.223		MOVIL TERRESTRE POR SATÉLITE (Tierra-espacio) S5.209 S5.224 RADIONAVEGACION POR SATELITE S5.224B 5.220 S5.222 S5.223	BOL 32



## Parte I

Leer únicamente			Rellenar	
Atribución a los servicios				
Región 1	Región 2	Región 3	Atribución nacional	Observaciones
174-223 RADIODIFUSION	174-216 RADIODIFUSION Fijo Móvil S5.234	174-223 FIJO MOVIL RADIODIFUSION	174-216 RADIODIFUSION	BOL 14
	216-220 FIJO MOVIL MARITIMO Radiolocalización S5.241 S5.242		216-220 FIJO	BOL 32
S5.235 S5.237 S5.243		S5.233 S5.238 S5.240 S5.245		

## 220-335,4 MHz

Leer únicamente			Rellenar	
Atribución a los servicios				
Región 1	Región 2	Región 3	Atribución nacional	Observaciones
223-230 RADIODIFUSION Fijo Móvil	AFICIONADOS FIJO MOVIL Radiolocalización S5.241	223-230 FIJO MOVIL RADIODIFUSION	AFICIONADOS FIJO MOVIL Radiolocalización S5.241	
S5.243 S5.246 S5.247	225-235 FIJO MOVIL	RADIONAVEGACION AERONAUTICA Radiolocalización S5.250	225-235 FIJO MOVIL	
230-235 FIJO MOVIL		230-235 FIJO MOVIL RADIONAVEGACION AERONAUTICA S5.250		
S5.247 S5.251 S5.252				
235-267	FIJO MOVIL S5.111 S5.199 S5.252 S5.254 S5.256		FIJO MOVIL S5.111 S5.199 S5.252 S5.254 S5.256	BOL 32
267-272	FIJO MOVIL Operaciones espaciales (espacio-Tierra) S5.254 S5.257		FIJO MOVIL Operaciones espaciales (espacio-Tierra) S5.254 S5.257	
272-273	OPERACIONES ESPACIALES (espacio-Tierra) FIJO MOVIL S5.254		OPERACIONES ESPACIALES (espacio-Tierra) FIJO MOVIL S5.254	

Leer únicamente			Rellenar	
Atribución a los servicios				
Región 1	Región 2	Región 3	Atribución nacional	Observaciones
273-312	FIJO MOVIL S5.254		FIJO MOVIL S5.254	BOL 32
312-315	FIJO MOVIL Móvil por satélite (Tierra-espacio) S5.254 S5.255		FIJO MOVIL Móvil por satélite (Tierra-espacio) S5.254 S5.255	
315-322	FIJO MOVIL S5.254		FIJO MOVIL S5.254	
322-328,6	FIJO MOVIL RADIOASTRONOMIA S5.149		FIJO MOVIL RADIOASTRONOMIA S5.149	
328,6-335,4	RADIONAVEGACION AERONAUTICA S5.258 S5.259		RADIONAVEGACION AERONAUTICA S5.258 S5.259	
<b>335,4-410 MHz</b>				
335,4-387	FIJO MOVIL S5.254		FIJO MOVIL S5.254	
387-390	FIJO MOVIL Móvil por satélite (espacio-Tierra) S5.208A S5.254 S5.255		FIJO MOVIL Móvil por satélite (espacio-Tierra) S5.208A S5.254 S5.255	

Leer únicamente			Rellenar	
Atribución a los servicios				
Región 1	Región 2	Región 3	Atribución nacional	Observaciones
390-399,9	FIJO MOVIL S5.254		FIJO MOVIL S5.254	
399,9-400,05	MOVIL POR SATELITE (Tierra-espacio) S5.209 S5.224A RADIONAVEGACION POR SATELITE S5.222 S5.224B  S5.260 S5.220		MOVIL TERRESTRE POR SATELITE (Tierra-espacio) S5.209 S5.224A RADIONAVEGACION POR SATELITE S5.222 S5.224B S5.260 S5.220	
400,05-400,15	FRECUENCIAS PATRON Y SEÑALES HORARIAS POR SATELITE (400,01 MHz) S5.261 S5.262		FRECUENCIAS PATRON Y SEÑALES HORARIAS POR SATELITE (400,01 MHz) S5.261 S5.262	BOL 6
400,15-401	AYUDAS A LA METEOROLOGIA METEOROLOGIA POR SATELITE (espacio-Tierra) MOVIL POR SATELITE (espacio-Tierra) S5.208A S5.209 INVESTRICACION ESPACIAL (espacio-Tierra) S5.263 Operaciones espaciales (espacio-Tierra) S5.262 S5.264		AYUDAS A LA METEOROLOGIA METEOROLOGIA POR SATELITE (espacio-Tierra) MOVIL POR SATELITE (espacio-Tierra) S5.208A S5.209 INVESTRICACION ESPACIAL (espacio-Tierra) S5.263 Operaciones espaciales (espacio-Tierra) S5.262 S5.264	
401-402	AYUDAS A LA METEOROLOGIA Operaciones espaciales (espacio-Tierra) EXPLORACION DE LA TIERRA POR SATELITE (Tierra-espacio) METEOROLOGIA POR SATELITE (Tierra-espacio) Fijo Móvil salvo móvil aeronáutico		AYUDAS A LA METEOROLOGIA OP.ESPACIALES (espacio-Tierra) Exploración de la tierra por satélite (Tierra-espacio) Meteorología por satélite (Tierra-espacio) Fijo Móvil salvo móvil aeronáutico	
402-403	AYUDAS A LA METEOROLOGIA EXPLORACION DE LA TIERRA POR SATELITE (Tierra-espacio) METEOROLOGIA POR SATELITE (Tierra-espacio) Fijo Móvil salvo móvil aeronáutico		<del>402,00-403,00</del> AYUDAS METEOROLOGÍA Exploración de la tierra por satélite (Tierra-espacio) Fijo, meteorología por satélite (Tierra-espacio) Móvil salvo móvil aeronáutico	

## Parte I

Leer únicamente			Rellenar	
Atribución a los servicios				
Región 1	Región 2	Región 3	Atribución nacional	Observaciones
<b>403-406</b>	AYUDAS A LA METERELOGIA FIJO Móvil salvo móvil aeronáutico		AYUDAS A LA METERELOGIA FIJO Móvil salvo móvil aeronáutico	
<b>406-406,1</b>	MOVIL POR SATELITE (Tierra-espacio) S5.266 S5.267		MOVIL POR SATELITE (Tierra-espacio) S5.266 S5.267	
<b>406,1-410</b>	FIJO MOVIL salvo móvil aeronáutico RADIOASTRONOMIA S5.149		FIJO MOVIL salvo móvil aeronáutico RADIOASTRONOMIA S5.149	

## 410-470 MHz

<b>410-420</b>	FIJO MOVIL salvo móvil aeronáutico INVESTIGACION ESPACIAL (espacio-espacio) S5.268		FIJO MOVIL salvo móvil aeronáutico Investigación espacial (espacio-espacio) S5.268	
<b>420-430</b>	FIJO MOVIL salvo móvil aeronáutico Radiolocalización S5.269 S5.270 S5.271		FIJO MOVIL salvo móvil aeronáutico Radiolocalización S5.269 S5.270 S5.271	
<b>430-440</b> AFICIONADOS RADIOLOCALIZACION S5.138 S5.271 S5.272 S5.273 S5.274 S5.275 S5.276 S5.277 S5.280 S5.281 S.5282 S5.283	<b>430-440</b> RADIOLOCALIZACION Aficionados  S5.271 S5.276 S5.277 S5.278 S5.279 S5.281 S5.282		<b>430-440</b> RADIOLOCALIZACION Aficionados  S5.271 S5.276 S5.277 S5.278 S5.279 S5.281 S5.282	



## Parte I

Leer únicamente			Rellenar	
Atribución a los servicios				
Región 1	Región 2	Región 3	Atribución nacional	Observaciones
<b>440-450</b>	FIJO MOVIL salvo móvil aeronáutico Radiolocalización S5.269 S5.270 S5.271 S5.284 S5.285 S5.286		FIJO MOVIL salvo móvil aeronáutico Radiolocalización S5.269 S5.270 S5.271 S5.284 S5.285 S5.286	
<b>450-455</b>	FIJO MOVIL S5.209 S5.271 S5.286 S5.286A S5.286B S5.286C S5.286D S5.286E		FIJO MOVIL S5.209 S5.271 S5.286 S5.286A S5.286B S5.286C S5.286D S5.286E	
<b>455-456</b> FIJO MOVIL  S5.209 S5.271 S5.286A S5.286B S5.286C S5.286E	<b>455-456</b> FIJO MOVIL MOVIL POR SATELITE (Tierra-espacio) S5.286A S5.286B S5.286C  S5.209 S5.271	<b>455-456</b> FIJO MOVIL  S5.209 S5.271 S5.286A S5.286B S5.286C S5.286E	<b>455-456</b> FIJO MOVIL Móvil por satélite (Tierra-espacio) S5.286A S5.286B S5.286C  S5.209 S5.271	
<b>456-459</b>	FIJO MOVIL S5.271 S5.287 S5.288		FIJO MOVIL S5.271 S5.287 S5.288	BOL 33
<b>459-460</b> FIJO MOVIL  S5.209 S5.271 S5.286A S5.286B S5.286C S5.286E	<b>459-460</b> FIJO MOVIL MOVIL POR SATELITE (Tierra-espacio) S5.286A S5.286B S5.286C  S5.209 S5.271	<b>459-460</b> FIJO MOVIL  S5.209 S5.271 S5.286A S5.286B S5.286C S5.286E	<b>459-460</b> FIJO MOVIL MOVIL POR SATELITE (Tierra-espacio) S5.286A S5.286B S5.286C  S5.209 S5.271	BOL 33

## Parte I

Leer únicamente			Rellenar	
Atribución a los servicios				
Región 1	Región 2	Región 3	Atribución nacional	Observaciones
<b>460-470</b>	FIJO MOVIL Meteorología por satélite (espacio-Tierra) <b>S5.287 S5.288 S5.289 S5.290</b>		FIJO MOVIL Meteorología por satélite (espacio-Tierra) <b>S5.287 S5.288 S5.289 S5.290</b>	BOL 33
<b>470-790</b> RADIODIFUSION	<b>470-512</b> RADIODIFUSION Fijo Móvil S5.292 S5.293	<b>470-585</b> FIJO MOVIL RADIODIFUSION	<b>470,00 - 608,00</b> RADIODIFUSION	BOL 16
	<b>512-608</b> RADIODIFUSION S5.297	S5.291 S5.298 <b>585-610</b> FIJO		
	<b>608-614</b> RADIOASTRONOMIA Móvil por satélite salvo móvil aeronáutico por satélite (Tierra-espacio)	MOVIL RADIODIFUSION RADIONAVEGACION S5.149 S5.305 S5.306 S5.307	<b>608,00 - 614,00</b> RADIOASTRONOMIA	
	S5.149 S5.291A S5.294 S5.296 S5.300 S5.302 S5.304 S5.306 S5.311 S5.312	<b>614-806</b> RADIODIFUSION Fijo Móvil  S5.293 S5.309 S5.311	<b>610-890</b> FIJO MOVIL RADIODIFUSION	<b>614-806</b> RADIODIFUSION  S5. 311

Leer únicamente			Rellenar	
Atribución a los servicios				
Región 1	Región 2	Región 3	Atribución nacional	Observaciones
<b>790-862</b> FIJO RADIODIFUSION S5.312 S5.314 S5.315	<b>806-890</b> FIJO MOVIL RADIODIFUSION		<b>806,00 - 821,00</b> FIJO MOVIL S5.317	BOL 17
			<b>821,00 - 824,00</b> MOVIL FIJO S5.317	
			<b>824,00 - 825,00</b> MOVIL Fijo S5.317	BOL 18
			<b>825,00 - 845,00</b> MOVIL S5.317	BOL 19
			<b>845,00 - 849,00</b> MOVIL Fijo S5.317	BOL 18
			<b>849,00 - 851,00</b> FIJO MOVIL S5. 317	
			<b>851,00 - 866,00</b> FIJO MOVIL S5.317	BOL 17
			<b>866,00 - 869,00</b> FIJO MOVIL S5. 317	
			<b>869,00 - 870,00</b> MOVIL Fijo S5.317	BOL 18
			<b>870,00 - 890,00</b> MOVIL S5.317	BOL 19
S5.316 S5.319 S5.321				
<b>862-890</b> FIJO MOVIL salvo móvil aeronáutico RADIODIFUSION S5.322 S5.319 S5.323	S5.317 S5.318	S5.149 S5.305 S5.306 S5.307 S5.311 S5.320		

## 890-1 350 MHz

Leer únicamente			Rellenar	
Atribución a los servicios				
Región 1	Región 2	Región 3	Atribución nacional	Observaciones
<b>890-942</b> FIJO MOVIL salvo movil aeronáutico  RADIOKDFUSION S5.322 Radiolocalización	<b>890-902</b> FIJO MOVIL salvo móvil aeronáutico Radiolocalización S5.318 S5.325	<b>890-942</b> FIJO MOVIL RADIODIFUSION Radiolocalización	<b>890,00 - 894,00</b> MOVIL Fijo S5.317	BOL 18
	<b>902-942</b> FIJO Aficionados Móvil salvo móvil aeronáutico Radiolocalización S5.150 S5.325 S5.326		<b>894,00 - 915,00</b> FIJO Móvil S5.150	BOL 20
	<b>928-942</b> FIJO MOVIL salvo móvil aeronáutico Radiolocalización S5.325		<b>915,00 - 930,00</b> Móvil	
	S5.323		<b>930,00 - 934,00</b> Radiolocalización	
<b>942-960</b> FIJO MOVIL salvo movil aeronáutico RADIODIFUSION S5.322 S5.323	<b>942-960</b> FIJO MOVIL	<b>942-960</b> FIJO MOVIL RADIODIFUSION S5.323	<b>934,00 - 960,00</b> FIJO Móvil	BOL 20

**BOL X: NOTAS NACIONALES DE BOLIVIA**

BOL 6.- Las estaciones que operan en las bandas asignadas para FRECUENCIA PATRON Y SEÑALES HORARIAS, gozan de protección contra interferencias perjudiciales.

BOL 14.- El servicio de RADIODIFUSION DE TELEVISION en VHF se presta mediante la distribución de canales con un ancho de banda de 6 MHz. Cada uno, repartidos de la siguiente manera:  
en la banda de 54 - 67 MHz (canales 2 y 3 ), en la banda de 66 - 72 MHz (canal 4), en la banda de 76 - 88 MHz (canales 5 y 6), en la banda de 174 - 216 MHz (canales 7 al 13).  
Queda prohibida la asignación de canales adyacentes.

BOL 15.- La banda de frecuencias de 88 - 108 MHz, es atribuida en modalidad exclusiva al servicio de RADIODIFUSION en frecuencia modulada.

BOL 16.- El servicio de RADIODIFUSION DE TELEVISION en UHF se presta mediante la distribución de canales con un ancho de banda de 6 MHz. Cada uno, repartidos de la siguiente manera:  
en la banda de 470 - 608 MHz (canales del 14 al 36), en la banda de 614 - 806 MHz (canales del 38 al 69). En ningún caso se deberá operar por encima del canal 69.  
Queda prohibida la asignación de canales adyacentes.

BOL 17.- El servicio FIJO y MOVIL para la explotación de sistemas de acceso troncalizado (TRUNKING) podrá operar en las bandas de 806 a 821 MHz y de 851 a 866 MHz

BOL 18.- Las bandas de 824 a 825 MHz., 845 a 849 MHz., 869 a 870 MHz. Y 890 a 894 MHz., están atribuidas a título primario al servicio MOVIL y a título secundario al servicio fijo. El servicio MOVIL en estas bandas se constituye en las bandas extendidas para el servicio MOVIL CELULAR. Ver nota BOL 19

BOL 19.- Las bandas de 825 a 845 MHz. y 870 a 890 MHz., están atribuidas para la explotación de sistemas de TELEFONIA MOVIL CELULAR en forma exclusiva.

BOL 20.- Las bandas de 894 a 915 MHz. Sub-Banda A: 984 a 905 MHz. y Sub Banda B: 905 a 915 MHz. y 939 a 960 MHz. Sub Banda A: 939 a 950 MHz. y Sub Banda B: 950 a 960 MHz.,  
están atribuidas a título primario al servicio de TELEFONIA INALAMBRICA FIJA.

BOL 32.- LAS BANDAS DE VHF:

31.0 - 34.8 MHz	72.3 - 72.5 MHz	169.56 - 171.63 MHz
40.0 - 41.5 MHz	110 - 130 MHz	172.05 - 172.71 MHz
42.0 - 42.6 MHz	130.8 - 131.49 MHz	216 - 220 MHz
45.0 - 45.4 MHz	132.06 - 136.98 MHz	245 - 246 MHz
46.1 - 46.4 MHz	140.8 - 141.30 MHz	290 - 297 MHz

BOL 33.- LA BANDA DE UHF:

4565-462 MHz

Está designada con preferencia para uso gubernamental y sujeta a una coordinación especial con la Superintendencia de Telecomunicaciones, en aplicación al Art. 41 de la Ley No. 1632.

