



BOGOTÁ
HUMANANA



Premio a la Gestión
Oro 2008



Premio a la Gestión
Oro 2009



Premio Nacional a la
Alta Gerencia 2009



Premio a la Gestión
Plata 2010



Acreditación USAR
a Nivel Mediano



Certificado
SC 7314-1



Certificado
CO-SC-7314-1



Certificado
GP-197-1

**UNIDAD ADMINISTRATIVA ESPECIAL
CUERPO OFICIAL DE BOMBEROS DE BOGOTÁ**

**VIVENCIAS EN EL USO DE LAS TIC PARA
LA ATENCIÓN DE EMERGENCIAS**

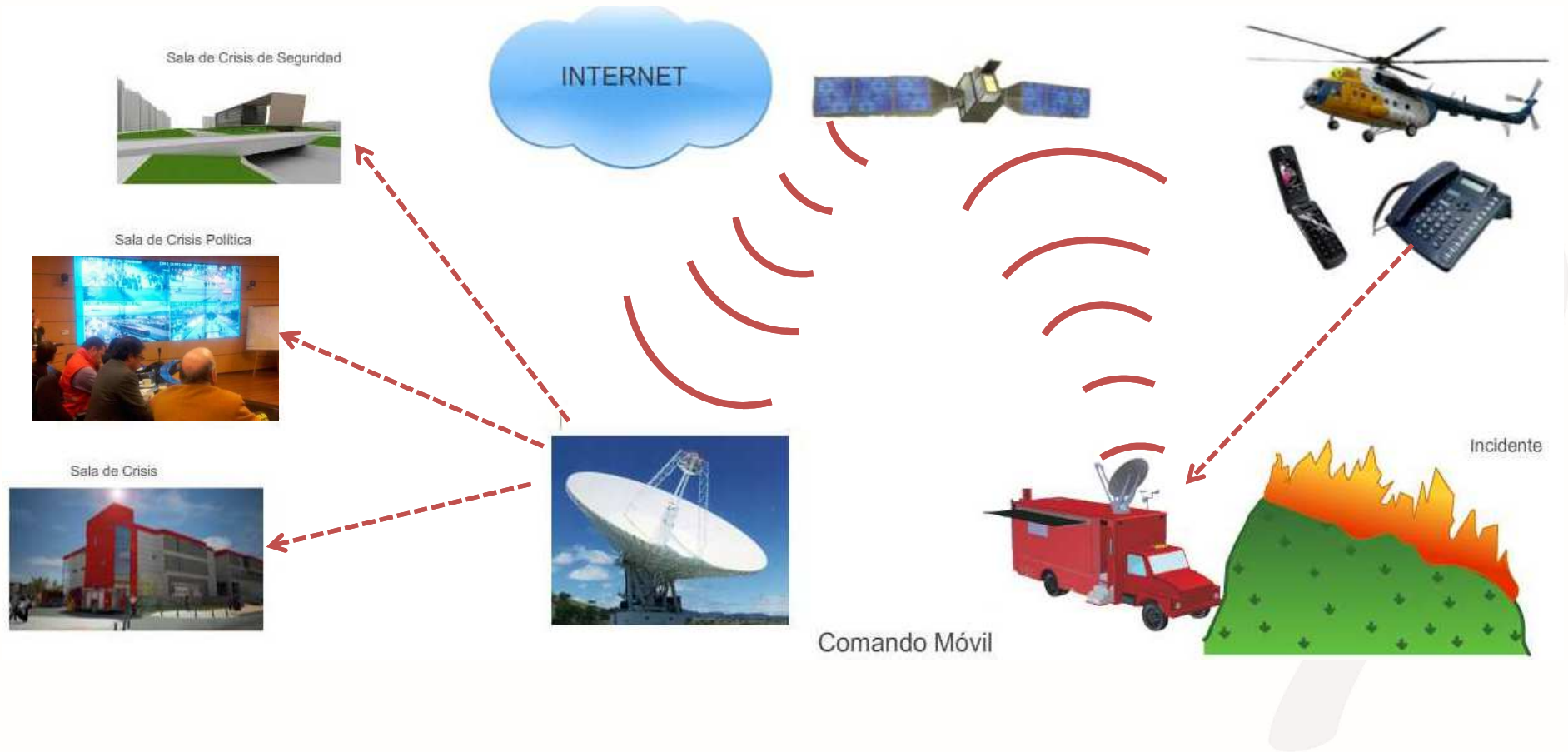
ACTIVACIÓN



MANEJO DE DESASTRES



COMUNICACIONES



GENERACIÓN DE INFORMACIÓN



BOGOTÁ
HUMANANA

Usuario Externo



Usuario Interno

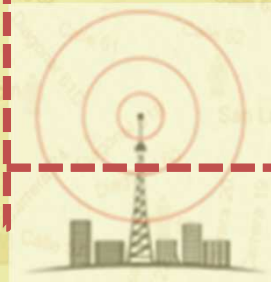


Gestión del Riesgo (Prevención)

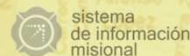
- Revisiones Técnicas
- Aglomeraciones de Público
- Pirotécnicos
- Campañas de Prevención
- Apoyo CLE
- Cruz de Malta
- Proyectos
- Investigación de incendios
- Mejora continua

Gestión Operativa (Atención)

- Administración de Recursos Humanos
- Administración de Recursos Físicos
 - Infraestructura
 - Máquinas
- Gestión de Incidentes



sistema de información UAECOB



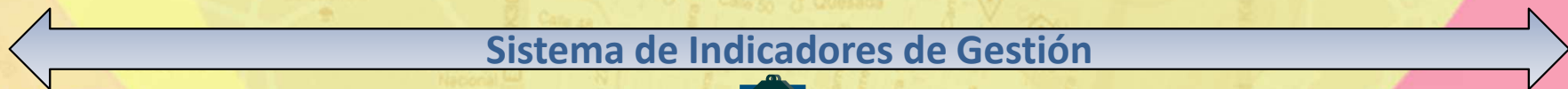
sistema de información misional



sistema de información indicadores



sistema de información geográfico



SISTEMA DE INFORMACIÓN MISIONAL



BOGOTÁ HUMANA

SISTEMA DE INFORMACIÓN GEOGRÁFICO



Cerrar
Población Afectada 0.0 - 100 mts >> 187.0
Población Afectada 100 - 200 mts >> 1448.0
Población Afectada 200 - 500 mts >> 7005.0

Ubicarme Dispositivos Móviles

>Datos de la Dirección

kr 7 32 29

Nueva Malla Antigua Malla

Buscar

>Direcciones obtenidas

Dirección	Distancia	Detalle
AK 7 32 29 OF 2004	0.0	+

Cantidad Predios Encontrados 1

>Sitios de Interés

>Coordenadas: Longitud, Latitud

Longitud	Latitud
-74.06407	4.61180
-74°4'50.6520"	4°37'42.4800"

>Overview

Overlays

- Vehículos de Bomberos
- Hidrantes Cercanos al Sitio
- Estaciones Cercanas
- Establecimientos Comerciales
- Areas de Afectación
- Malla Vial
- Revisiones Técnicas
- Humedales
- Hidrantes
- Estaciones de Bomberos
- Recursos Hidricos (Rio, Quebrada, Drenaje)
- Sitios de Interés
- Mosaico
- Zonas (Verdes y Deportivas)
- Manzanas
- Localidades
- Barrios

Base Layer

- Google Satellite
- Google Hybrid
- Google Streets

Imagery ©2012 - Terms of Use

SISTEMA DE INFORMACIÓN



HAITÍ



UAECOB

32 INTEGRANTES

29 Bomberos

- 21 Búsqueda y Rescate
- 2 Materiales Peligrosos
- 2 Kasar con 2 Perros
- 2 Logísticos
- 2 Conductores

3 Administrativos

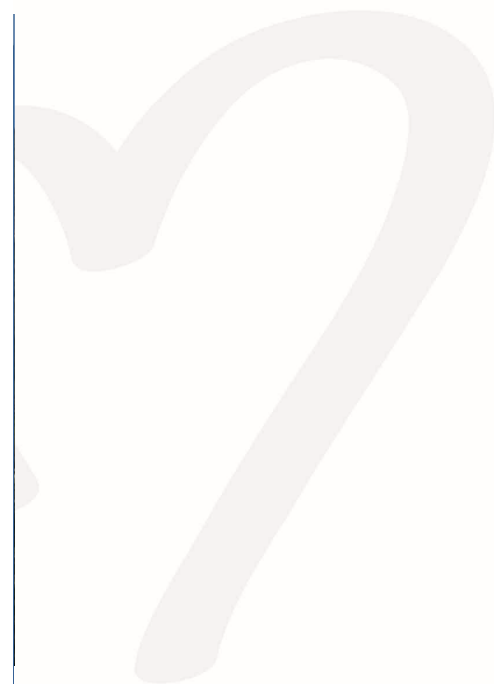
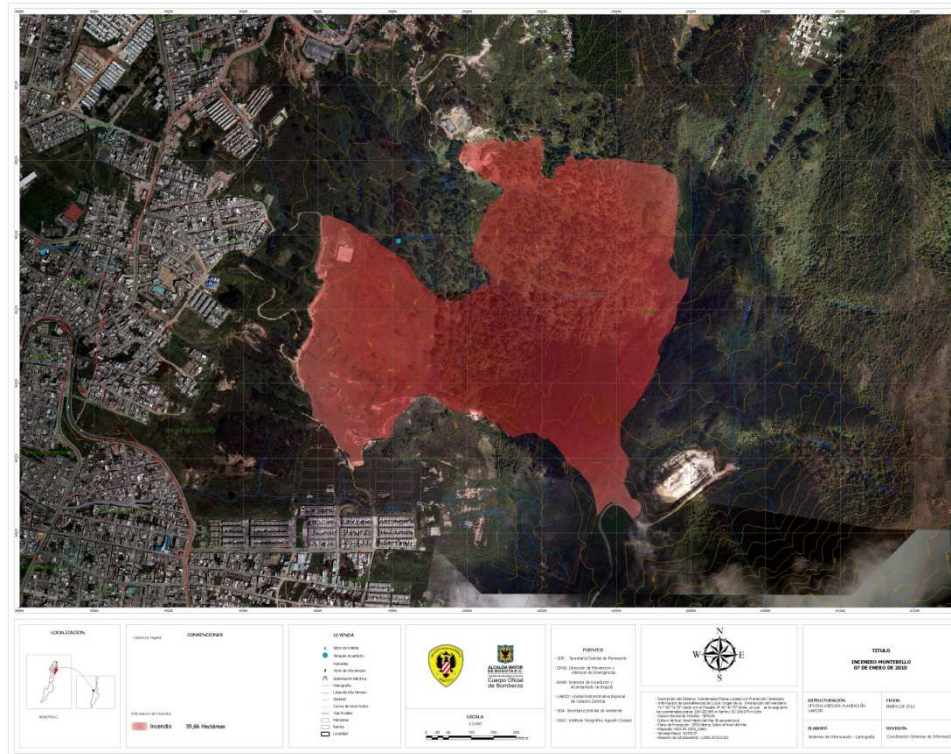
EXPERIENCIAS



BOGOTÁ
HUMANANA

INCENDIOS FORESTALES

El apoyo de la tecnología es fundamental en emergencias de éste tipo, con comunicaciones de banda aérea para coordinar descargas de agua, cámara térmica para el monitoreo de puntos calientes, consolidación de información, cartografía actualizada y kit de meteorología

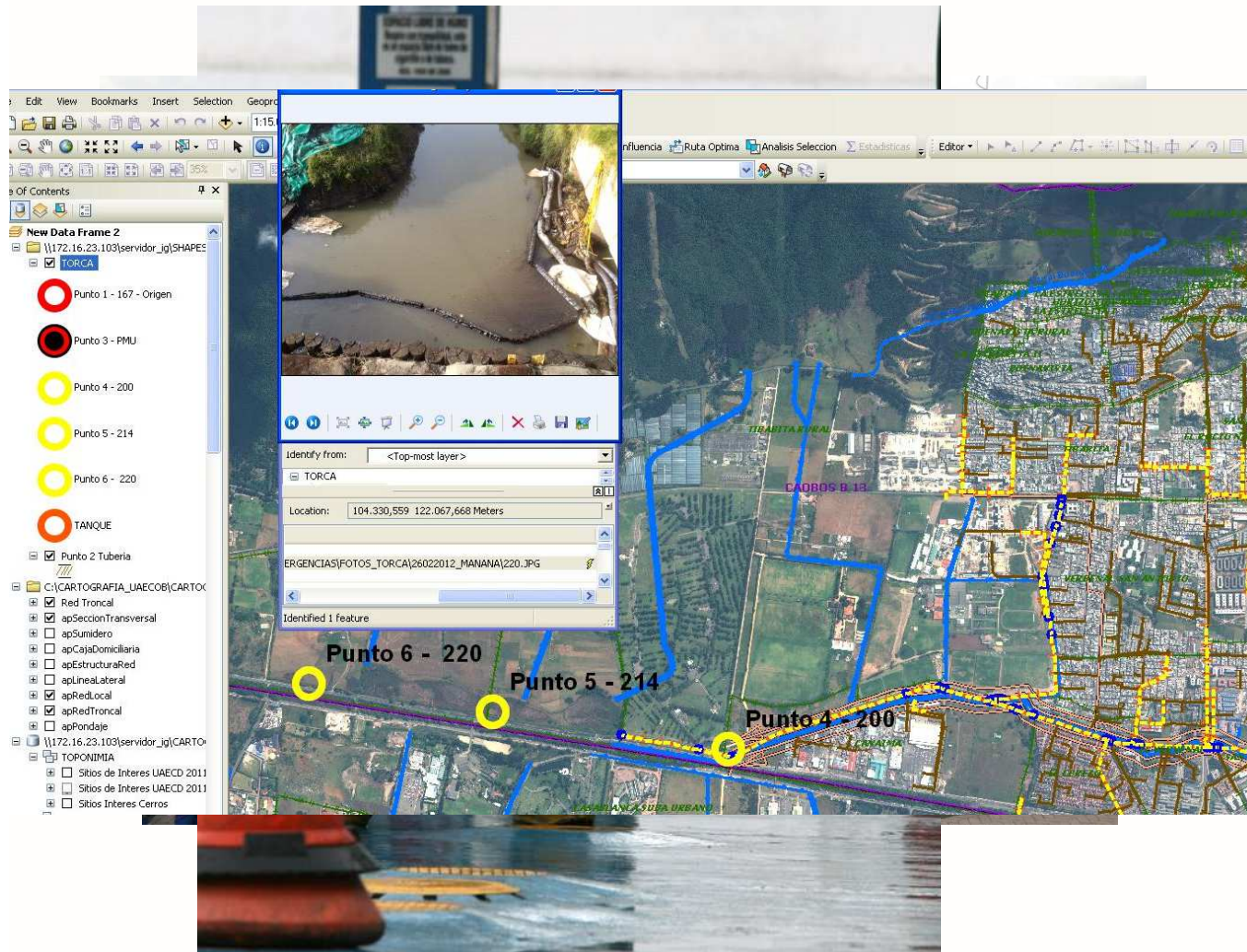


EXPERIENCIAS



BOGOTÁ
HUMANANA

EVENTOS MAIPEL E INUNDACIONES



- Inundaciones
 - Fontibón 2011
 - Bosa 2011
- Derrames de materiales peligrosos Torca

EXPERIENCIAS



BOGOTÁ
HUMANANA

COORDINACIÓN DE EMERGENCIAS

Coordinación de emergencias a través de:

- Salas de crisis
- PMU's



EXPERIENCIAS



BOGOTÁ
HUMANANA

EQUIPAMIENTO TECNOLÓGICO



DOTACIÓN TECNOLÓGICA



AUTONOMÍA EN LA PRIMERA RESPUESTA

Escenarios

- Locales
- Regionales
- Nacionales
- Internacionales

Canales de Comunicación

- Radio
- Radio Satelital
- Celular
- Avantel
- Equipo Bigam
- Vehículo Comando

Centro de Despacho

Comando de Bomberos

Estación Tipo B

CLE

Comité
Local de
Emergencias



Estación Tipo B

CLE

Comité
Local de
Emergencias



Sala de Crisis de Emergencias



Vehículo Comando

PMU

Puesto de
Mando
Unificado
En sitio



- Plataforma de Comunicaciones Integradas
- Control de recursos del Incidente
- Sistema de Información Geográfico
- Captura de información

- Recepción Señal de video y voz de operador
- Servicios de Networking (Video Voz y Datos)
- Servicios de apoyo (Automatización y Seguridad)
- Videoconferencia

DESCENTRALIZACIÓN DE LAS ESTACIONES



BOGOTÁ
HUMANANA

Integración con salas de toma de decisión

CENTRAL DE RADIO Y DESPACHO RECURSOS



Recepción Señal de video de la pantalla de monitoreo y voz de operador

SISTEMA MULTIPUNTO CENTRAL



SISTEMA GESTIÓN DE EMERGENCIAS (SCI)



CENTROS MONITOREO EXTERNOS

Envío Señal de video de la pantalla de monitoreo y voz de operador



Recepción y envío de Voz del centro de mando

Recepción y envío de Voz del centro de mando



Imágenes Video Conferencia

cámaras externas



PC locales



PLATAFORMA DE COMUNICACIONES INTEGRADAS

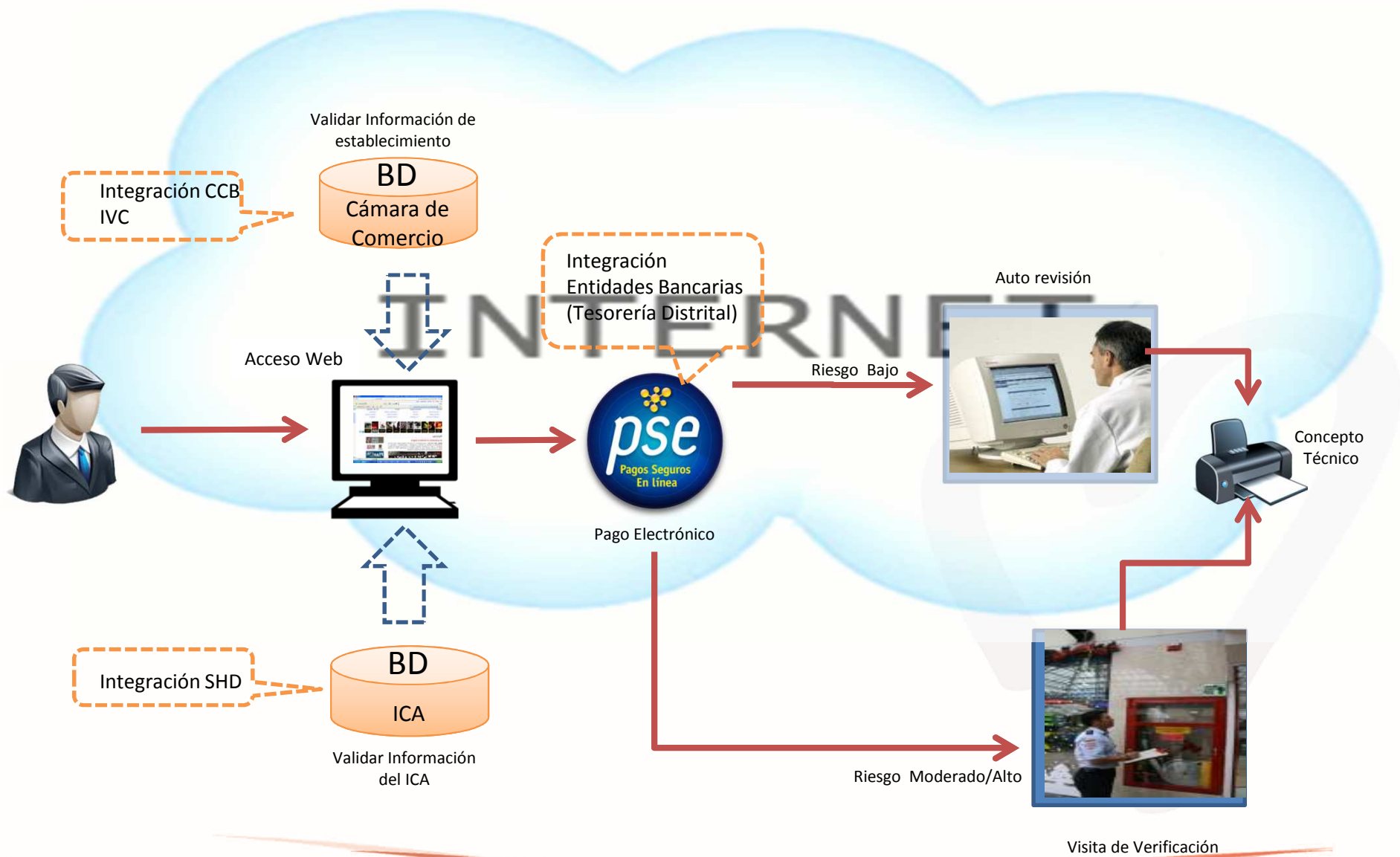


PROYECCIÓN EN MANEJO DE DESASTRES



BOGOTÁ
HUMANANA

GESTION DEL RIESGO - PREVENCIÓN



SERVICIOS VIRTUALES



LA UNIDAD **BOGOTÁ** RADECE
SU **TRANSICIÓN**



DE BOGOTÁ D.C.
Cuerpo Oficial
de Bomberos

