



MODELES D'ACCES UNIVERSEL

Banjul, Gambie, 10-14 mars 2003



REPUBLIQUE DU CAP VERT

MINISTRE DES INFRASTRUCTURES ET TRANSPORT

DIRECTION GENERALE DES COMMUNICATIONS



L'ACCES UNIVERSEL AU CAP-VERT

David Gomes – Directeur Général

L'Accès universel au Cap-Vert

Sommaire

- 1 Profile du Pays
- 2 L'Internet au Cap-Vert
- 3 Les aspects fondamentaux
- 4 Les modèles d'accès
- 5 Stratégie national

L'Accès universel au Cap-Vert

Sommaire

- 1 Profile du Pays
- 2 L'Internet au Cap-Vert
- 3 Les aspects fondamentaux
- 4 Les modèles d'accès
- 5 Stratégie nationale

L'Accès universel au Cap-Vert

Profil du Pays

La République du Cap-Vert est située à environ 450 kilomètres à l'Ouest de Dakar, (Senegal) avec une superficie totale de 4033 km². Elle est composée de dix îles.

Le pays compte aujourd'hui 464 mille habitants et dispose d'une diaspora importante en Europe et aux Etats-Unis d'environ 700 mille capverdiens.

L'Accès universel au Cap-Vert

Profil du Pays(II)

Cabo Verde Telecom est l'opérateur historique, privatisé en 1995 avec un monopole de 25 ans

Les services fournis:

- Telephone fixe (exclusivité);
- GSM (libéralisé)
- L'Internet (libéralisé)
- ...

L'Accès universel au Cap-Vert

Profil du Pays(III)

QUELQUES CHIFFRES

	1995	1996	1997	1998	1999	2000	2001	2002	Jan/03
Tel. Fixe	21513	25232	33241	39985	46865	55829	64132	70187	70379?
GSM				1020	8068	19729	31507	42949	43190
Internet			474	1139	1654	2456*	2974*	3935*	4028*
Tel./100 hab	5.9	6.8	8.8	10.8	12.8	17.4	21.9	24.4	24.5

*Utilisateurs de C.V.T

L'Accès universel au Cap-Vert

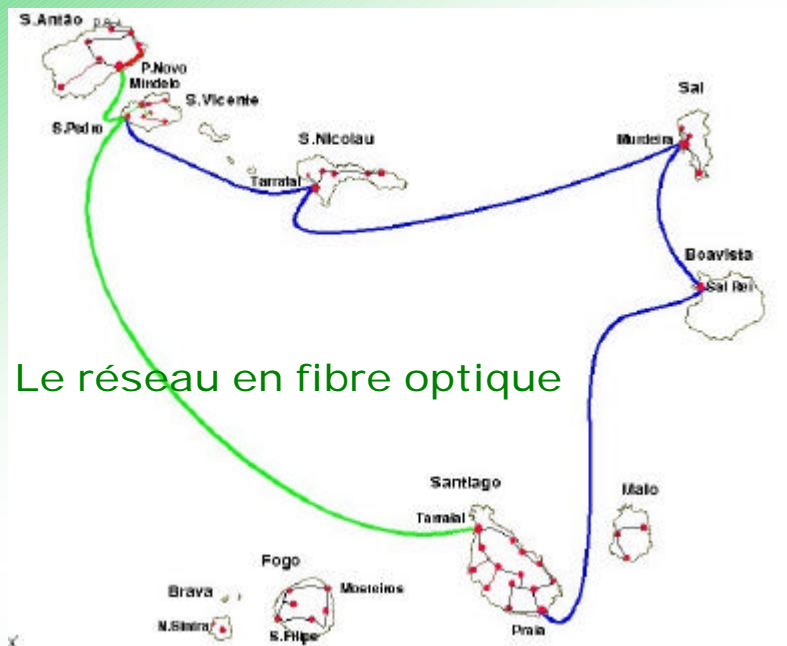
Profil du Pays(IV)

TARIFS

Telephone fixe	Local	.045 USD/3min
	Inter-urbain	0.18 USD/min
	International	3.5 USD/min
GSM	Portable-Portable	.30 USD/min
	Fixe-Portable	0.35 USD/min
Internet*	De 0 a 15 heures	17 USD/mois
	De 15 a 20 heures	21 USD/mois
	De 20 a 30 heures	27 USD/mois

*Temp de l'utilisation sens le tarif local

L'Accès universel au Cap-Vert



L'Accès universel au Cap-Vert

Sommaire

- 1 Profile du Pays
- 2 L'Internet au Cap-Vert
- 3 Les aspects fondamentaux
- 4 Les modèles d'accès
- 5 Stratégie nationale

L'Accès universel au Cap-Vert

L'Internet au Cap-Vert

1996 **INSTALLATION PAR LE CAP-VERT TELECOM**

1997 **DEBUT DE LA COMMERCIALISATION**

PREMIERE PLATE-FORME:

- **2 POP (Praia et Mindelo)**
- **12 Accès**
- **28.800 bps (Dial-Up)**
- **Largeur de bande-64 kbps à travers TELEPAC**
- **Clients bénéficiaires-200(démarrage) et 474 (final/97)**

L'Accès universel au Cap-Vert

L'Internet au Cap-Vert(I)

1998 **INSTALLATION PREMIER ROUTER-POP PRAIA:**

- **INTERFACE ISDN PRIMAIRE**
- **DIAL- UP ANALOGIQUE 56 kbs ET DIGITAL 64 kbs**
- **CLIENTS BENEFICIAIRES - 1139**

L'Accès universel au Cap-Vert

L'Internet au Cap-Vert(II)

1999

**INSTALLATION DE 2 ROUTERS AVEC INTERFACE
ISDN PRIMAIRE (PRAIA ET MINDELO):**

- **ACCES DIAL-UP ET IP**
- **SUBSTITUTION DE PLATE-FORME**
- **CLIENTS BENEFICIAIRES - 1654**

L'Accès universel au Cap-Vert

L'Internet au Cap-Vert(III)

2000
2002

**AUGMENTATION DE LA LARGEUR DE BANDE JUSQU'À 4 Mbps
(ADHESION AU SERVICE MIDGLOBAL-MARCONI)**

EXTENSION AUX AUTRES ILES

**CAP-VERT TELECOM SERT AUSSI DE BACKBONE AU RESEAU
INTERNET DU GOUVERNEMENT-RAFE (256kbs)-2500
UTILISATEURS**

CLIENTS BENEFICIAIRES – 12000 a 15000

L'Accès universel au Cap-Vert

Sommaire

- 1 Profile du Pays
- 2 L'Internet au Cap-Vert
- 3 Les aspects fondamentaux
- 4 Les modèles d'accès
- 5 Stratégie nationale

L'Accès universel au Cap-Vert

Les aspects fondamentaux



FAITS

Cap-Vert disposait déjà
d'infraestructure et systems des
communications modernes

L'Accès universel au Cap-Vert

Les aspects fondamentaux

2

FAITS

- La pénétration téléphonique (24.5%) acceptable
- Tarif d'accès à Internet pas acceptable

L'Accès universel au Cap-Vert

Les aspects fondamentaux

3

FAITS

- L'absence de concurrence;
- La taille du marché: petit;
- Faible pouvoir d'achat.

L'Accès universel au Cap-Vert

Les aspects fondamentaux

4

CONCLUSION

Le moyen que permettre au publique d'accéder à un coût raisonnable à des services d'information (Internet) c'est le telecentre/cyber espace!

L'Accès universel au Cap-Vert

Sommaire

- 1 Profile du Pays
- 2 L'Internet au Cap-Vert
- 3 Les aspects fondamentaux
- 4 Les modèles d'accès
- 5 Stratégie nationale

L'Accès universel au Cap-Vert

Les modèles d'accès

1-Telecentre/Cyber espace

2-Telecentre Communautaire

3- Reseau du gouvernement- **RAFE**

L'Accès universel au Cap-Vert

Les modèles d'accès

Telecentre/Cyber espace

Le nombre enregistré dans
notre administration:

56 points d'accès



L'Accès universel au Cap-Vert

Les modèles d'accès

Telecentre/Cyber espace

Une enquête sur les points d'accès Internet à travers les télécentres a été menée à l'échelle nationale, à montré les indicateurs suivants:



L'Accès universel au Cap-Vert

Les modèles d'accès

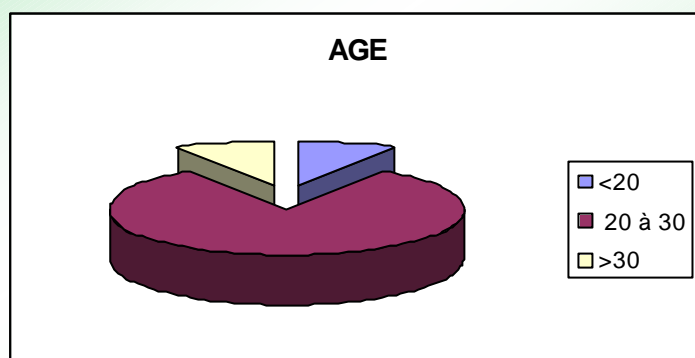
Telecentre/Cyber espace

- une croissance très rapide des points d'accès
- fréquentation massive de la jeunesse (82%)
- une fréquentation presque équilibrée
- un niveau de connaissance raisonnable
- les cybers bien équipés
- tarif d'accès par heure élevée
- tarif mensuel à payer l'opérateur très élevée

L'Accès universel au Cap-Vert

Les modèles d'accès

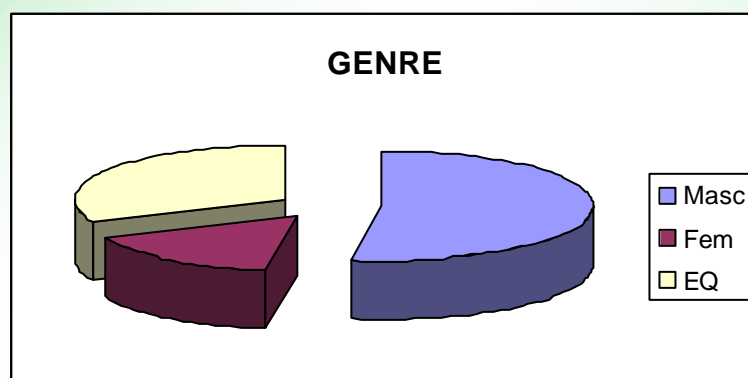
Telecentre/Cyber espace



L'Accès universel au Cap-Vert

Les modèles d'accès

Telecentre/Cyber espace

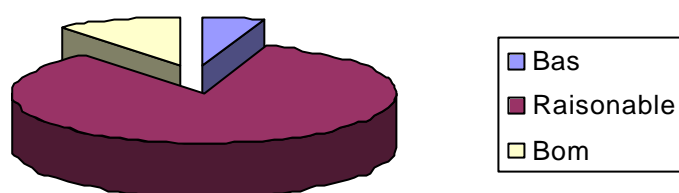


L'Accès universel au Cap-Vert

Les modèles d'accès

Telecentre/Cyber espace

Niveau de Connaissance

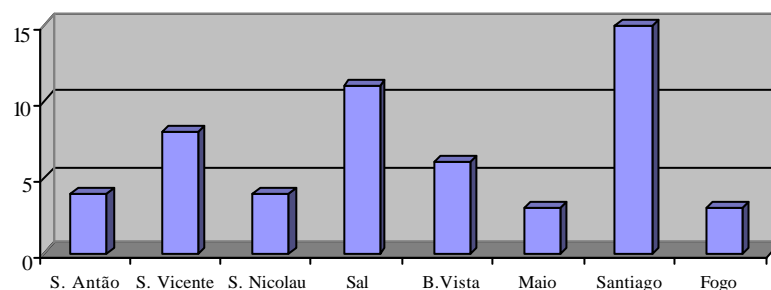


L'Accès universel au Cap-Vert

Les modèles d'accès

Telecentre/Cyber espace

Telecentres par Ilês



L'Accès universel au Cap-Vert

Les modèles d'accès

Telecentre Communautaire de Santa Catarina

Un projet pilot UIT, Cabo Verde Telecom, OMCV et Gouvernement du Cap-Vert, inaugure le 21 mai 2001 .

Le but: stimuler surtout les femmes et les jeunes à l'accès aux NTICs

L'Accès universel au Cap-Vert

Les modèles d'accès

Telecentre Communautaire de Santa Catarina

Géré par les femmes, dans une 2-eme étape, sera introduit la formation, le e-com, tele-education, telemedicine, ...

L'Accès universel au Cap-Vert

Les modèles d'accès

RAFE – Reforme Administrative du Secteur Financier de l'Etat

Un projet financé par le Banque Mondiale dont l'objectif est d'informatiser le système financier

L'Accès universel au Cap-Vert

Les modèles d'accès

RAFE – Réforme Administrative du Secteur Financier de l'Etat

RAFE est concrètement un réseau informatique du gouvernement qui a déjà connecté 56 entités et Ministères.

Développe aussi un grand nombre d'applications pour la gestion dans différents domaines. *Bénéficiaires: 2500*

L'Accès universel au Cap-Vert

Sommaire

- 1 Profile du Pays
- 2 L'Internet au Cap-Vert
- 3 Les aspects fondamentaux
- 4 Les modèles d'accès
- 5 **Stratégie nationale**

L'Accès universel au Cap-Vert

Stratégie nationale

- 1- Introduction de la concurrence:
.interconnexion, numerotage, portabilité et
rebalancement tarifaire
- 2- Massification et généralisation d'accès à
Internet (informations pour tous):
.zones rurales, les écoles, **les stations de poste,**
...

L'Accès universel au Cap-Vert

Stratégie nationale(I)

Massification et generalisation d'accès

- **Le rurale:**

- Installation des telecentres communautaires viable et rentable, permettant de pourvoir la plupart des besoins de la population rurale, en particulier dans les zones rurales et isolés, où ils assurent des service tels que:service bancaires en ligne, informations à l'intention des entreprises, des agricultures et des professionnels, des ONG, ainsi que les services administration de base:téléphone fax,télécopie, etc

✓ *Remarque: les femmes sont favorisées*

L'Accès universel au Cap-Vert

Stratégie nationale(II)

Massification et generalisation d'accès

- **Les écoles:**

- la mises en oeuvre des accès dans le cadre des infrastructures existante, sans nécessiter trop d'investissement supplémentaires,
- Un centre de récupération et de ramassage des ordinateurs, pour les distribuer aux écoles
- accès a l'Internet aux écoles qui ont déjà des ordinateurs comme les universités, les instituts, les lycées.

L'Accès universel au Cap-Vert

Stratégie nationale(III)

Massification et generalisation d'accès

- Les écoles:
 - La semaine nationale des NTICs;
 - La cyberbus
 - Reseau informatique entre les lycées

L'Accès universel au Cap-Vert

Stratégie nationale(IV)

Massification et generalisation d'accès

- Les stations postales:
54 stations postales seront beneficié de service cyberpostal;

L'Accès universel au Cap-Vert

Pour obtenir de plus informations S.V.P.,
visiter les websites suivants:

- <http://www.itu.int/ITU-D/ict/cs>
- <http://www.gov.cv/RAFE>
- <http://www.nave.cv>

L'Accès universel au Cap-Vert

THANK YOU